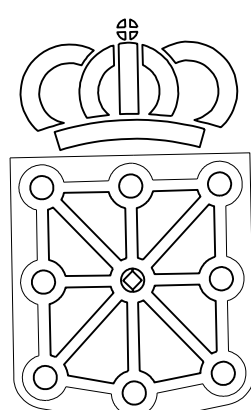


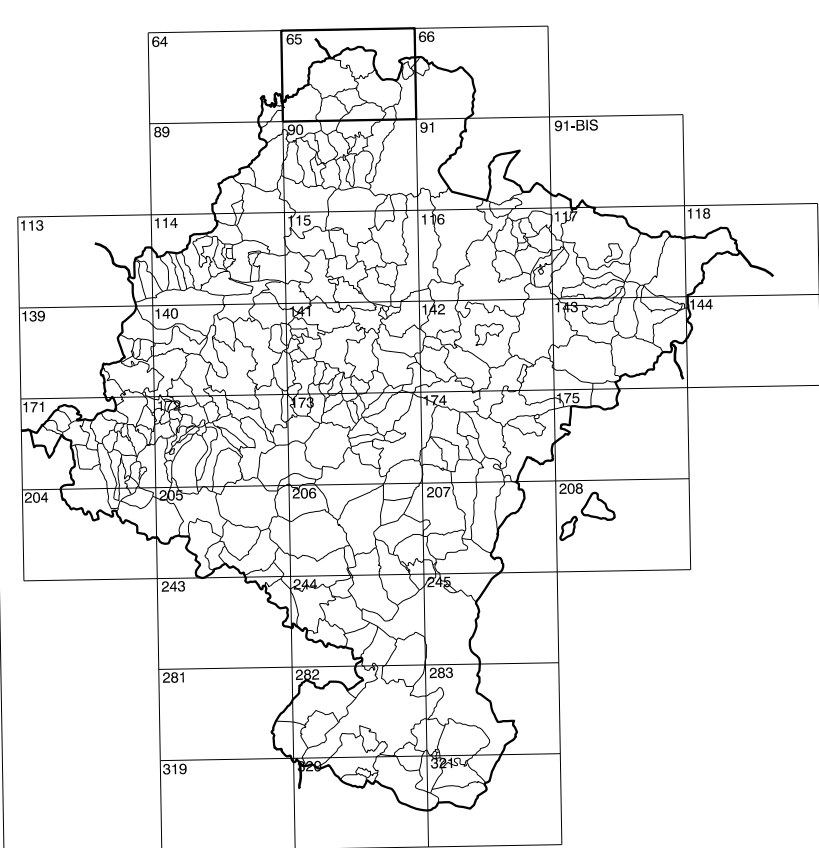
# COMUNIDAD FORAL DE NAVARRA

65(6-6)	65(6-7)	65(6-8)
65(7-6)	65(7-7)	65(7-8)
65(8-6)	65(8-7)	65(8-8)

1:50.000	1:5.000	IZCOLEGUI
65	7-7	



**GOBIERNO DE NAVARRA**  
DEPARTAMENTO DE OBRAS PUBLICAS  
TRANSPORTES Y COMUNICACIONES  
SERVICIO DE OBRAS PUBLICAS



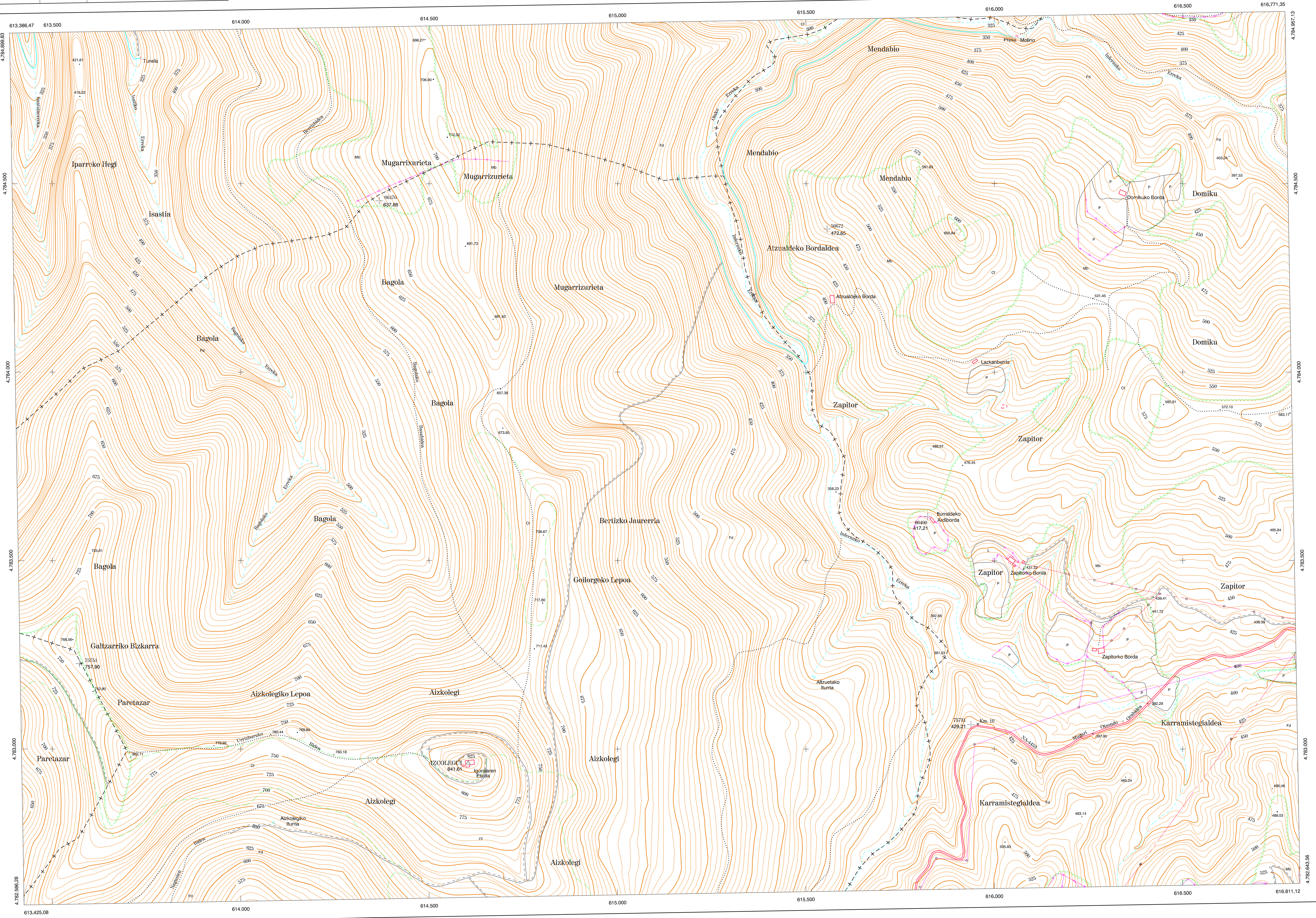
DIVISION DEL TERRITORIO EN HOJAS 1:50.000

**SIGNOS CONVENCIONALES**

- Autopista, Autovía.
- Red de interés general.
- Red de interés de la Comunidad Foral.
- Red comarcal.
- Red local.
- Camino pavimentado.
- Camino sin pavimentar.
- Senda, Cañada.
- Ferrocarril vía electrificada.
- Ferrocarril vía doble.
- Ferrocarril vía única.
- Línea telefónica.
- Línea telefónica.
- Edificación, Edif. en ruinas.
- Torre metálica. Apoyo de hormigón.
- Tapia. Alambrada. Valla.
- Vértice geodésico de 1<sup>er</sup> orden.
- Vértice geodésico de orden inferior. Topográfico.
- Señal de nivelación.
- Punto de apoyo.
- Gasoducto.
- Oleoducto.
- Otras conducciones subterráneas.
- Límite de nación.
- Límite de comunidad autónoma.
- Límite de término municipal.
- Límite de concejo.
- Río.
- Arroyo o regata.
- Canal.
- Acequia. Vaguada. Barranco.
- Pozo. Balsa. Fuente. Piscina.
- Curvas de nivel. Curvas de depresión. Altitud.
- Desmonte o terraplén.
- Terreno abancaldado.
- Parcelario visto.

**USOS DE SUELO**

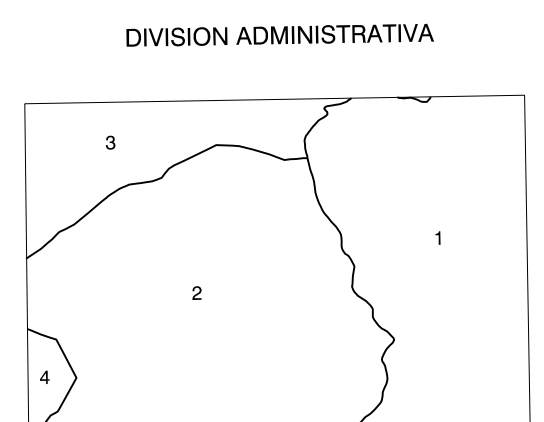
- Cf Conterías
- E Estal
- Fd Frondosas
- Fr Frutales
- He Heclechal
- H Huerta. Regadío
- L Labor. Secano
- Ma Monte alto
- Mb Monte bajo
- O Olivar
- P Pastos. Páedera
- V Vña
- J Jardín



HOJA 65 (7-7)

DIVISION: 1:5.000 HOJA: 65 (7-7)

1	2	3	4	5	6	7	8

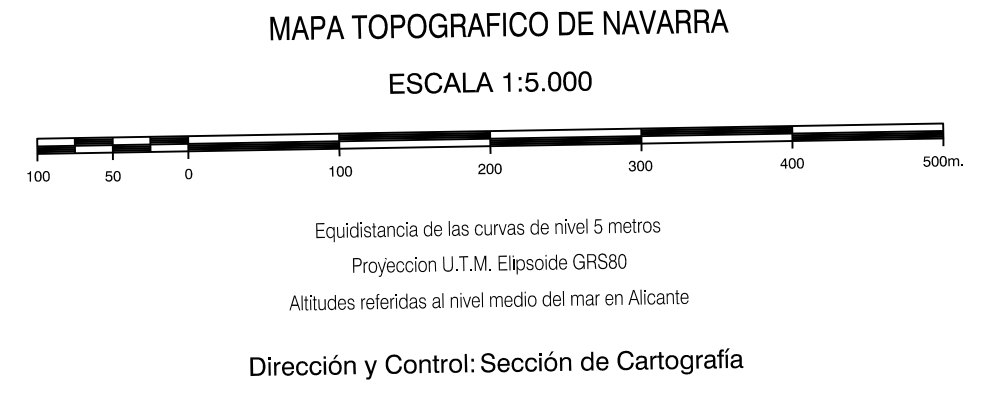


- Bazan
- Berizarana
- Exalar
- Faceria 87

**INFORMACION COMPLEMENTARIA**

**VUELO**  
Escala: 1/20.000  
Fecha: OCTUBRE 1.995  
Empresa: AZIMUT S.A.

**RESTITUCION**  
Instrumento: DIAP, BC3, P3 Y SD2000  
Fecha: JUNIO 1.996  
Empresa: TRABAJOS CATASTRALES S.A.



**INFRAESTRUCTURA GEODESICA Y TOPOGRAFICA**

VERTICES Y SEÑALES NIVELACION	Coordenadas:			PUNTOS DE APOYO	Coordenadas:		
	X	Y	Z		X	Y	Z
IZCOLEGUI	614.603.552	4.782.964.002	841.614	66672	615.556.578	4.784.379.670	472.653
				66470	614.368.166	4.784.454.549	637.857
				66490	615.823.765	4.783.617.305	417.207
				75731	615.938.450	4.783.064.467	429.208
				75751	613.572.271	4.783.226.569	757.904

65 (7-7)

