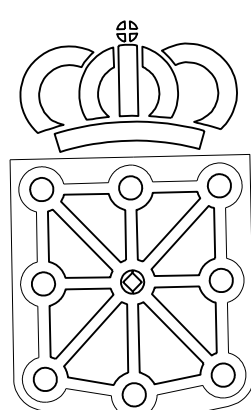


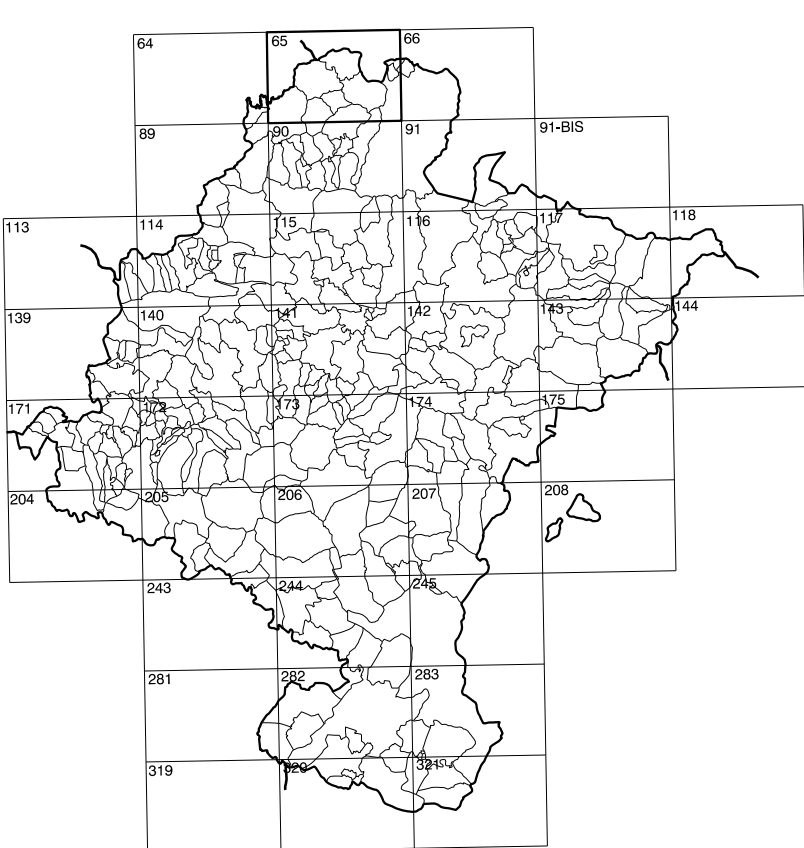
COMUNIDAD FORAL DE NAVARRA

65(6-7)	65(6-8)	66(6-1)
65(7-7)	65(7-8)	66(7-1)
65(8-7)	65(8-8)	66(8-1)

1:50.000	1:5.000	LA RONDO
65	7-8	



GOBIERNO DE NAVARRA
DEPARTAMENTO DE OBRAS PUBLICAS
TRANSPORTES Y COMUNICACIONES
SERVICIO DE OBRAS PUBLICAS



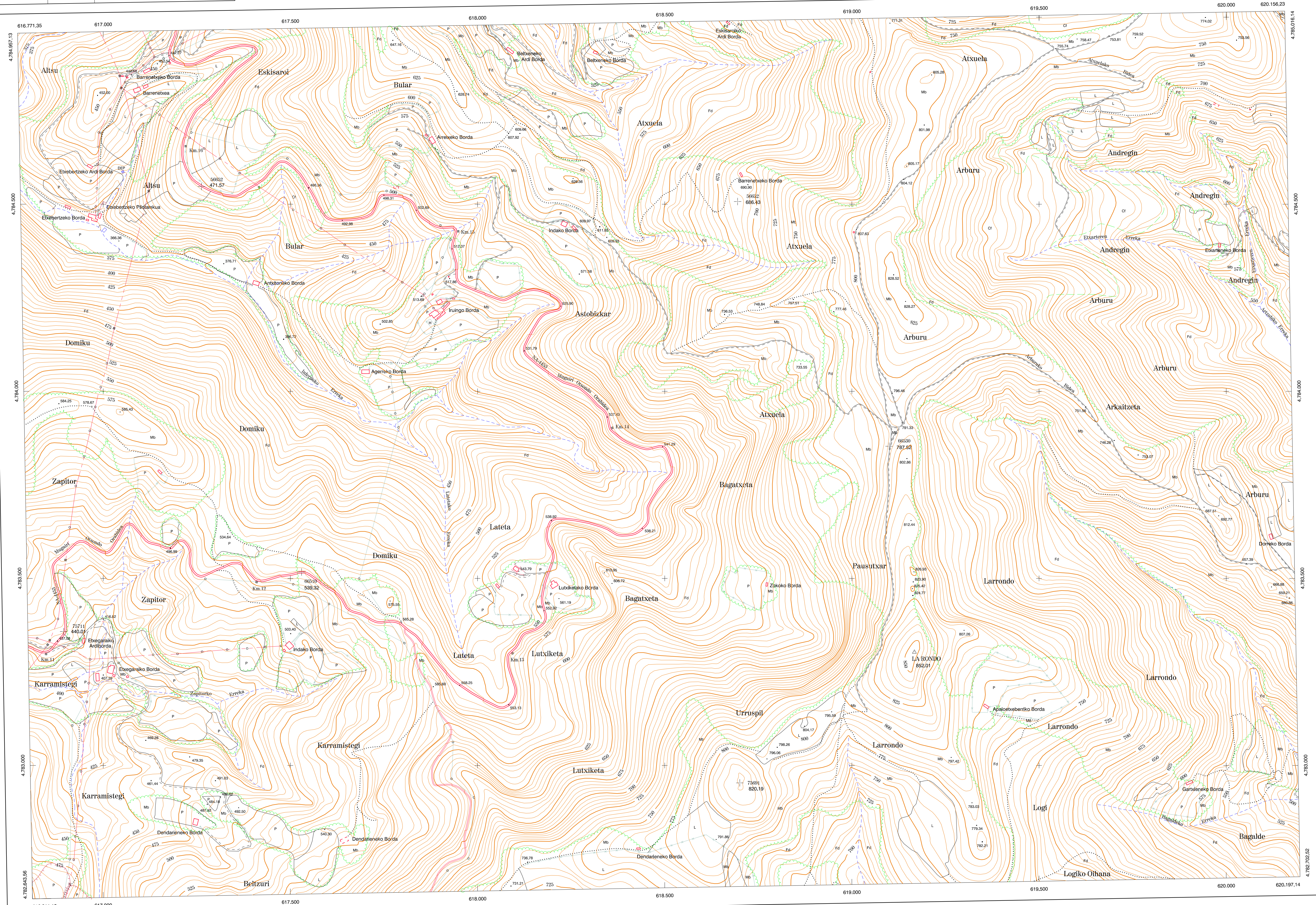
DIVISION DEL TERRITORIO EN HOJAS 1:50.000

SIGNOS CONVENCIONALES

- Autopista -Autovía.
- Red de interés general.
- Red de interés de la Comunidad Foral.
- Red comarcal.
- Red local.
- Camino pavimentado.
- Camino sin pavimentar.
- Senda-Cañada.
- Ferrocarril vía electrificada.
- Ferrocarril vía doble.
- Ferrocarril vía única.
- Línea telefónica.
- Edificación, Edif. en ruinas.
- Torre metélica -Apoyo de hormigón.
- Tapia-Alambrada-Valla.
- Vértice geodésico de 1^{er} orden.
- Vértice geodésico de orden inferior -Topográfico.
- Señal de nivelación.
- Punto de apoyo.
- Gasoducto.
- Oleoducto.
- Otras conducciones subterráneas.
- Límite de nación.
- Límite de comunidad autónoma.
- Límite de término municipal.
- Límite de concejo.
- Río.
- Arroyo o regata.
- Canal.
- Acequia -Vaguada-Barranco.
- Pozo-Balsa-Fuente-Piscina.
- Curvas de nivel.-Curvas de depresión.-Altitud.
- Desmonte o terraplén.
- Terreno abancaldado.
- Parcelario visto.

USOS DE SUELO

- Cf Coníferas
- E Estal
- Fd Frondosas
- Fr Frutales
- He Heliçal
- H Huerta-Regadío
- L Labor -Secano
- Ma Monte alto
- Mb Monte bajo
- O Olivar
- P Prados-Pradera
- V Vña
- J Jardín



DIVISION: 1:5.000 HOJA: 65 (7-8)

1	2	3	4	5	6	7	8
---	---	---	---	---	---	---	---

DIVISION ADMINISTRATIVA

1

INFORMACION COMPLEMENTARIA

VUELO
Escala: 1/20.000
Fecha: OCTUBRE-1.996
Empresa: AZIMUT S.A.

RESTITUCION
Instrumento: DIAP, BC3, P3 y SD2000
Fecha: JUNIO-1.996
Empresa: TRABAJOS CATASTRALES S.A.

MAPA TOPOGRAFICO DE NAVARRA
ESCALA 1:5.000

Equidistancia de las curvas de nivel 5 metros
Proyección U.T.M. Eticaida (GRS80)
Alturas referidas al nivel medio del mar en Alicante

Dirección y Control: Sección de Cartografía

INFRAESTRUCTURA GEODESICA Y TOPOGRAFICA

VERTICES Y SEÑALES NIVELACION	Coordenadas:			PUNTOS DE APOYO	Coordenadas:		
	X	Y	Z		X	Y	Z
LA RONDO	619.166.819	4.784.303.961	862.018	66632	618.896.179	4.784.507.052	686.432
				66632	617.262.914	4.784.547.261	471.569
				66510	617.530.306	4.783.516.900	539.317
				66530	619.100.005	4.783.853.124	787.523
				75691	618.701.030	4.782.953.314	620.167
				75711	618.894.855	4.783.357.718	440.011

