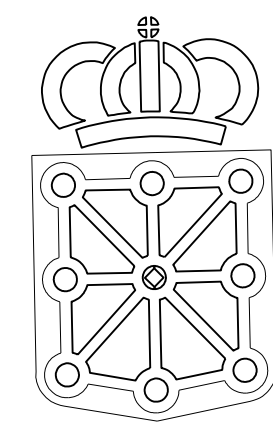


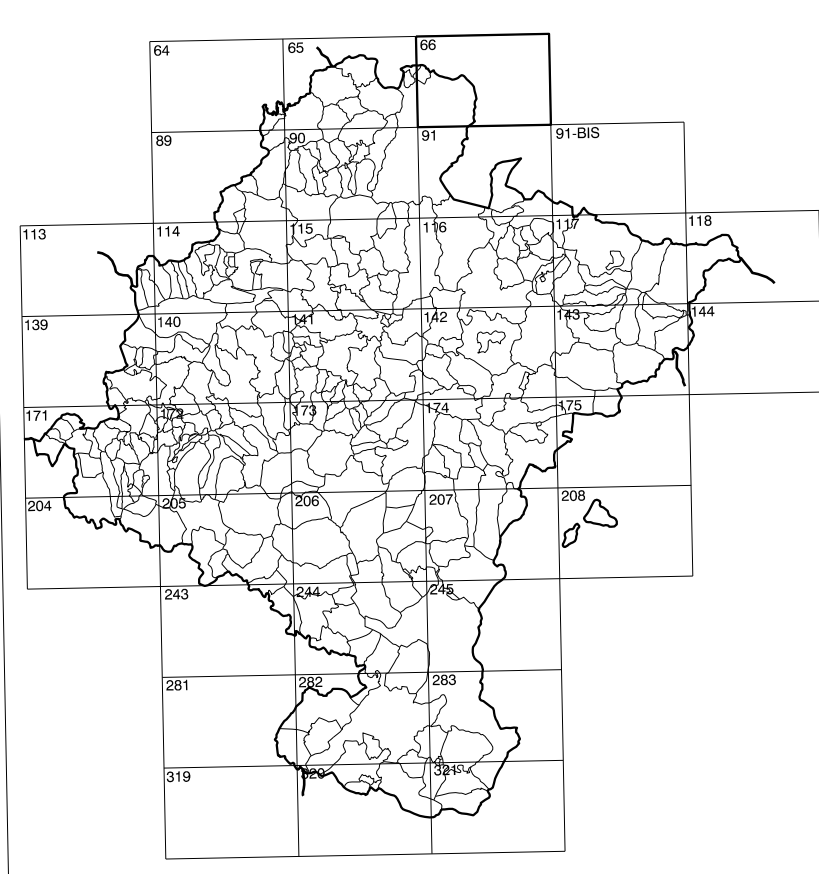
66(3-3)	66(3-4)	66(3-5)
66(4-3)	66(4-4)	66(4-5)
66(5-3)	66(5-4)	66(5-5)

# COMUNIDAD FORAL DE NAVARRA

1:50.000	1:5.000	URBAKURA
66	4-4	



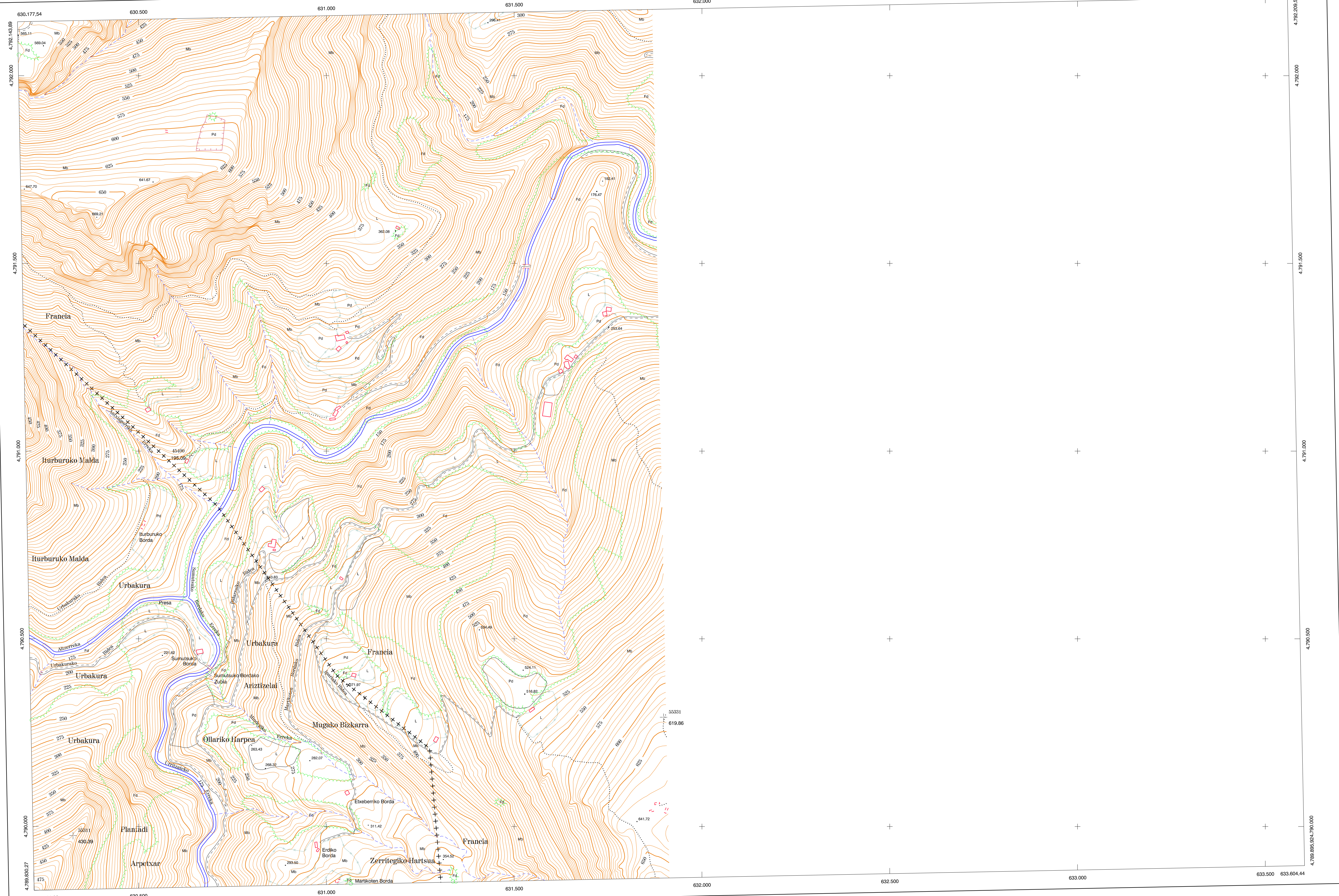
**GOBIERNO DE NAVARRA**  
 DEPARTAMENTO DE OBRAS PUBLICAS  
 TRANSPORTES Y COMUNICACIONES  
 SERVICIO DE OBRAS PUBLICAS



DIVISION DEL TERRITORIO EN HOJAS 1:50.000

**SIGNOS CONVENCIONALES**

- Autopista-Autovia.
- Red de interés general.
- Red de interés de la Comunidad Foral.
- Red comercial.
- Red local.
- Camino pavimentado.
- Camino sin pavimentar.
- Senda-Cañada.
- Ferrocarril vía electrificada.
- Ferrocarril vía doble.
- Ferrocarril vía única.
- Línea eléctrica.
- Línea telefónica.
- Edificación-Edif. en ruinas.
- Torno metálica-Apoyo de hormigón.
- Tapia-Alambrada-Valla.
- Vertice geodésico de 1er orden.
- Vertice geodésico de orden inferior-Topográfico.
- Señal de nivelación.
- Punto de apoyo.
- Gasoducto.
- Oleoducto.
- Otras conducciones subterráneas.
- Limite de nación.
- Limite de comunidad autónoma.
- Limite de término municipal.
- Limite de concejo.
- Rio.
- Arroyo o regata.
- Canal.
- Acequia-Vaguada-Barranco.
- Pozo-Balsa-Fuente-Fiscina.
- Curvas de nivel-Curvas de depresión-Altitud.
- Desmante o terraplén.
- Terreno abancaldado.
- Parcelario visto.



HOJA 66 (4-4)

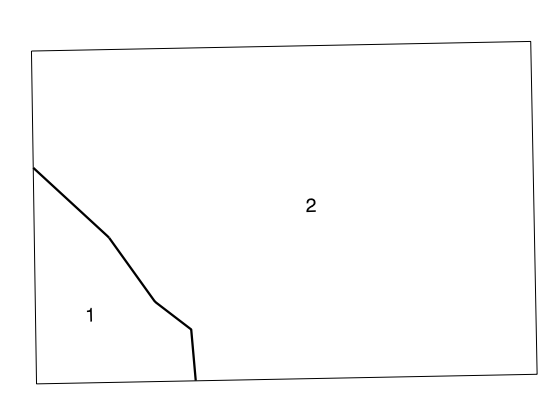
**USOS DE SUELO**

Cf	Coníferas
E	Erial
Fd	Frondosas
Fr	Frutales
He	Heléchal
H	Huerta-Regadío
L	Labor-Secano
Ma	Monte alto
Mb	Monte bajo
O	Olivar
P	Pastos-Pradera
V	Vía
J	Jardín

DIVISION: 1:5.000 HOJA: 66 (4-4)

1	2	3	4	5	6	7	8

**DIVISION ADMINISTRATIVA**



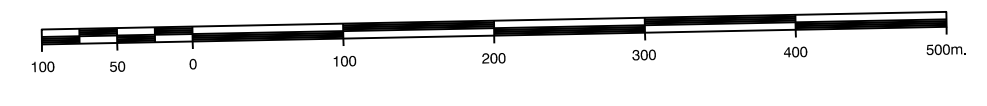
- 1.- Baztán
- 2.- Francia

**INFORMACION COMPLEMENTARIA**

**VUELO**  
 Escala: 1:20.000  
 Fecha: AGOSTO-1996  
 Empresa: AZIMUT S.A.

**RESTITUCION**  
 Instrumento: BC3, P3 Y SD2000  
 Fecha: AGOSTO-1997  
 Empresa: TRABAJOS CATASTRALES S.A.

**MAPA TOPOGRAFICO DE NAVARRA**  
 ESCALA 1:5.000



Equidistancia de las curvas de nivel 5 metros  
 Proyección U.T.M. Elipsoide GRS80  
 Alturas referidas al nivel medio del mar en Alicante

Dirección y Control: Sección de Cartografía

**INFRAESTRUCTURA GEODESICA Y TOPOGRAFICA**

VERTICES Y SEÑALES NIVELACION	Coordenadas:			PUNTOS DE APOYO	Coordenadas:		
	X	Y	Z		X	Y	Z
				45400	630.638.706	4.790.988.110	195.099
				55311	630.325.881	4.789.975.615	430.396
				55331	631.898.192	4.790.291.081	619.864

66 (4-4)

