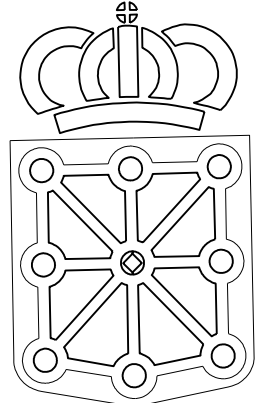


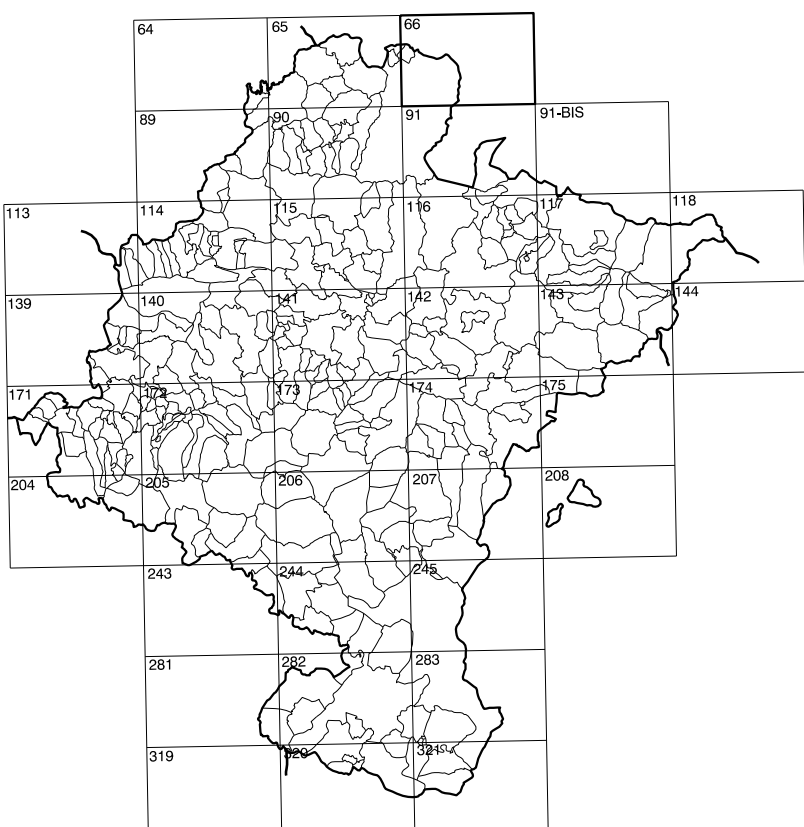
# COMUNIDAD FORAL DE NAVARRA

65(4-8)	66(4-1)	66(4-2)
65(5-8)	66(5-1)	66(5-2)
65(6-8)	66(6-1)	66(6-2)

1:50.000	1:5.000	<b>ORABIDEA</b>
66	5-1	



**GOBIERNO DE NAVARRA**  
DEPARTAMENTO DE OBRAS PUBLICAS  
TRANSPORTES Y COMUNICACIONES  
SERVICIO DE OBRAS PUBLICAS



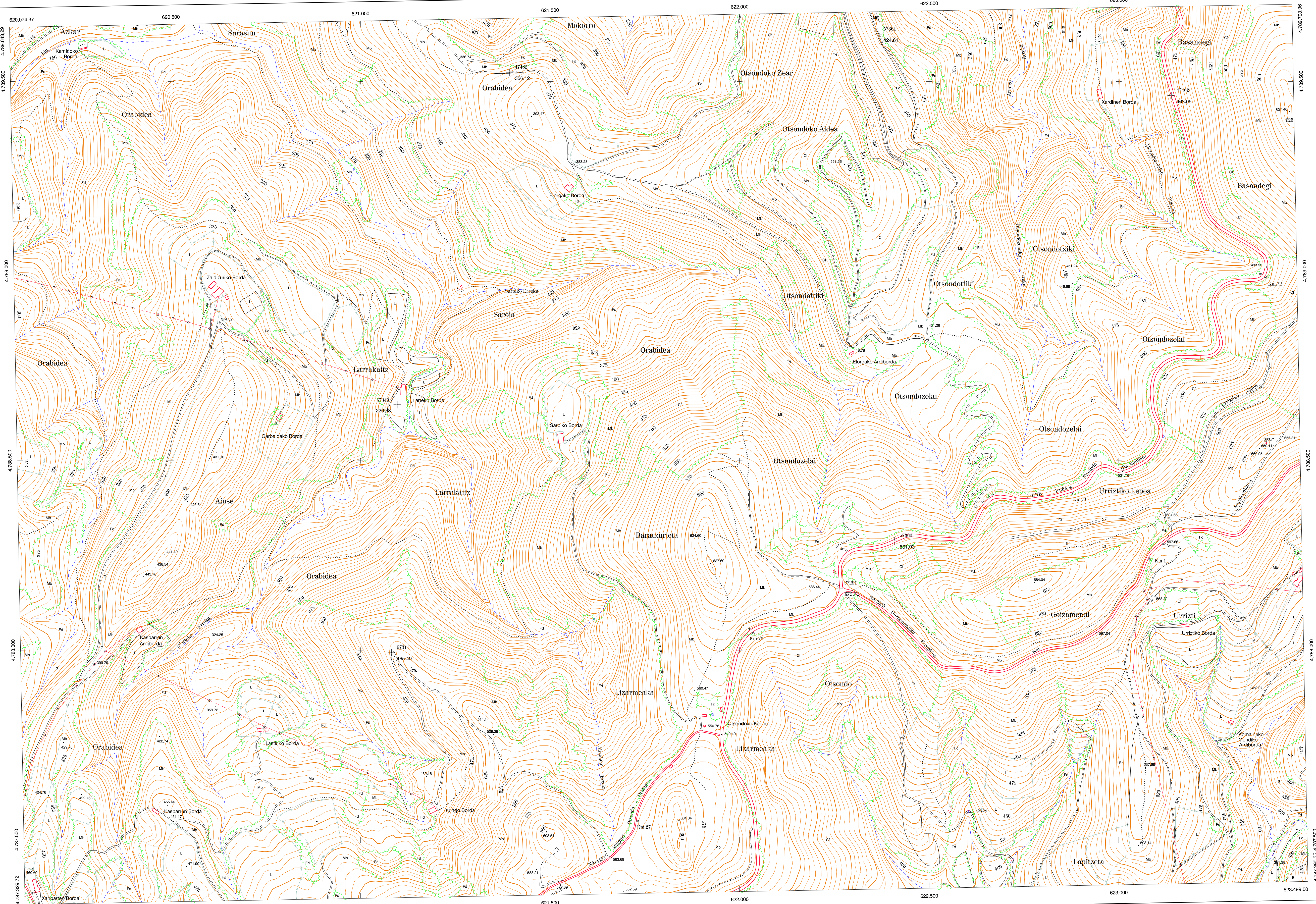
DIVISION DEL TERRITORIO EN HOJAS 1:50.000

**SIGNOS CONVENCIONALES**

- Autopista. Autovía.
- Red de interés general.
- Red de interés de la Comunidad Foral.
- Red comercial.
- Red local.
- Camino pavimentado.
- Camino sin pavimentar.
- Senda. Cañada.
- Ferrocarril vía electrificada.
- Ferrocarril vía doble.
- Ferrocarril vía única.
- Línea telefónica.
- Edificación-Edif. en ruinas.
- Torre metálica.-Apoyo de hormigón.
- Tapia.-Alambrada.-Valla.
- Vértice geodésico de 1<sup>er</sup> orden.
- Vértice geodésico de orden inferior.-Topográfico.
- Señal de nivelación.
- Punto de apoyo.
- Gasoducto.
- Oleoducto.
- Otras conducciones subterráneas.
- Límite de nación.
- Límite de comunidad autónoma.
- Límite de término municipal.
- Límite de concejo.
- Río.
- Arroyo o regata.
- Canal.
- Acequia.-Vaguada.-Barranco.
- Pozo.-Balsa.-Fuente.-Piscina.
- Curvas de nivel.-Curvas de depresión.-Altitud.
- Desmonte o terraplén.
- Terreno abancaldado.
- Parcelario visto.

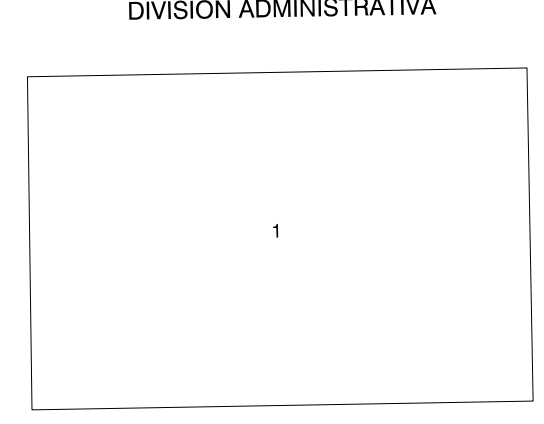
**USOS DE SUELO**

- Cf Conteras
- E Erial
- Fd Frondosas
- Fr Frutales
- He Hecetai
- H Huerto.-Regadío
- L Labor.-Secano
- Ma Monte alto
- Mb Monte bajo
- O Oliver
- P Pradera.-Piedra
- V Vía
- J Jardín



DIVISION: 1:5.000 HOJA: 66 (5-1)

1	2	3	4	5	6	7	8
1							



**INFORMACION COMPLEMENTARIA**

**VUELO**  
Escala: 1/20.000  
Fecha: AGOSTO-1.996  
Empresa: AZIMUT S.A.

**RESTITUCION**  
Instrumento: BC3, P3 y SD2000  
Fecha: AGOSTO-1.997  
Empresa: TRABAJOS CATASTRALES S.A.

**MAPA TOPOGRAFICO DE NAVARRA**  
ESCALA 1:5.000

Equidistancia de las curvas de nivel 5 metros  
Proyeccion U.T.M. Etipoide GR80  
Alturas referidas al nivel medio del mar en Alicante

Dirección y Control: Sección de Cartografía

**INFRAESTRUCTURA GEODESICA Y TOPOGRAFICA**

VERTICES Y SEÑALES NIVELACION	Coordenadas:			PUNTOS DE APOYO			
	X	Y	Z	X	Y	Z	
				47462	623.139.138	4.789.462.919	463.056
				47482	621.394.000	4.789.524.318	356.124
				57340	621.097.594	4.788.647.742	226.985
				57360	622.408.861	4.788.288.406	561.035
				57361	622.366.064	4.789.626.091	424.811
				67291	622.263.001	4.788.163.609	573.709