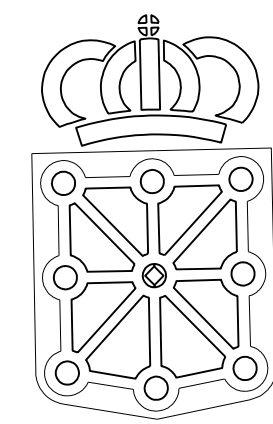


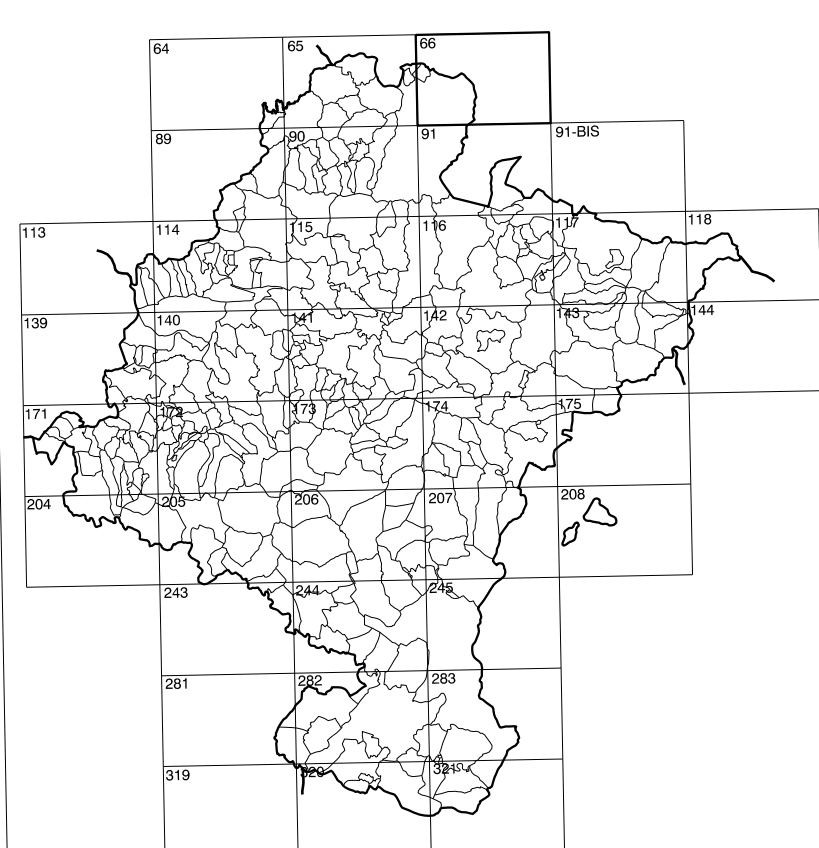
66(4-2)	66(4-3)	66(4-4)
66(5-2)	66(5-3)	66(5-4)
66(6-2)	66(6-3)	66(6-4)

1:50.000	1:5.000	ACOMENDI
66	5-3	

# COMUNIDAD FORAL DE NAVARRA



**GOBIERNO DE NAVARRA**  
DEPARTAMENTO DE OBRAS PUBLICAS  
TRANSPORTES Y COMUNICACIONES  
SERVICIO DE OBRAS PUBLICAS



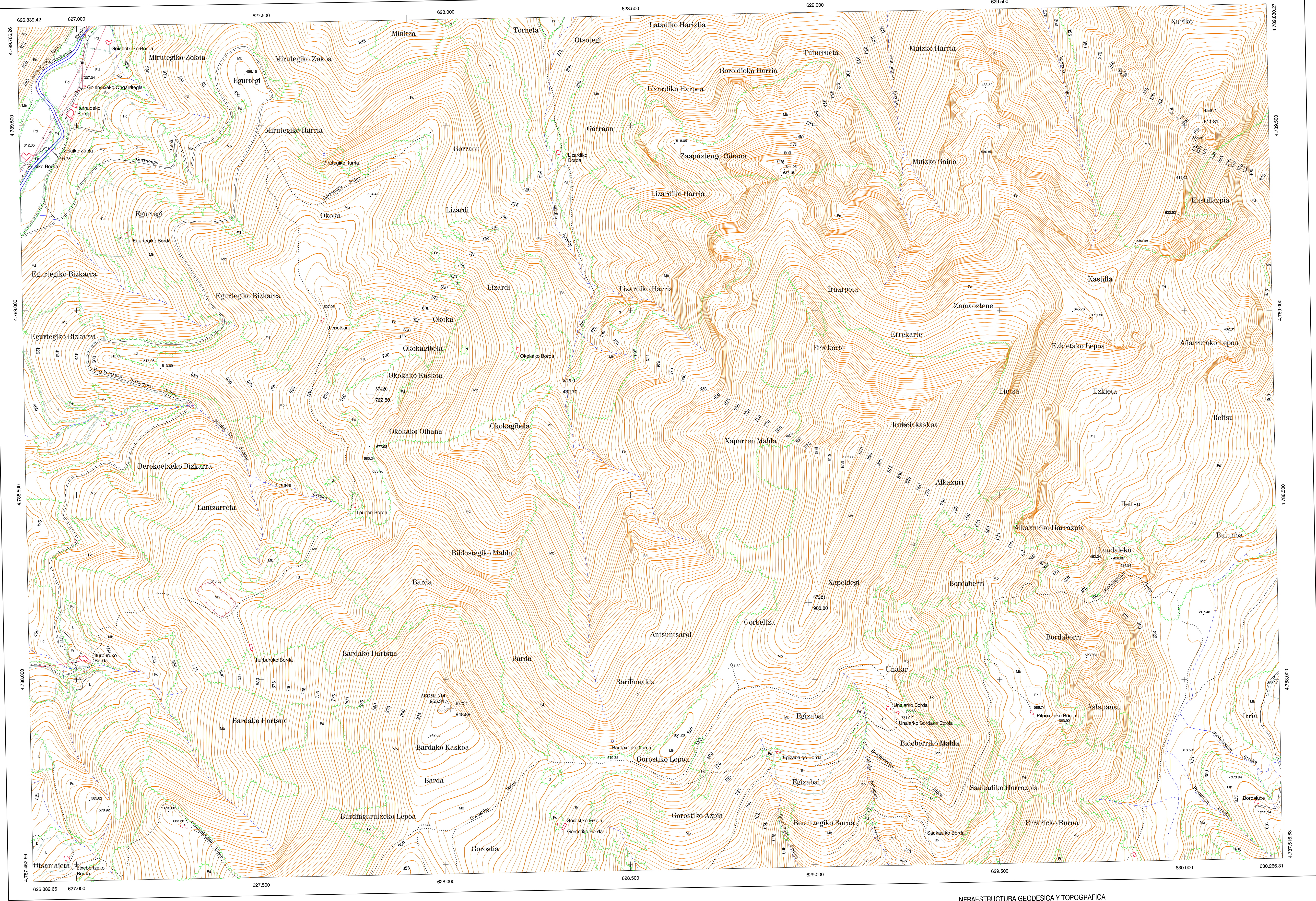
DIVISION DEL TERRITORIO EN HOJAS 1:50.000

**SIGNOS CONVENCIONALES**

- Autopista-Autovia.
- Red de interes general.
- Red de interes de la Comunidad Foral.
- Red comarcal.
- Red local.
- Camino pavimentado.
- Camino sin pavimentar.
- Senda-Cañada.
- Ferrocarril via electrificada.
- Ferrocarril via doble.
- Ferrocarril via unica.
- Linea electrica.
- Linea telefonica.
- Edificacion-Edif. en ruinas.
- Torre metalica-Apoyo de hormigon.
- Tapia-Alambrada-Valia.
- Vertice geodesico de 1er orden.
- Vertice geodesico de orden inferior-Topografico.
- Señal de nivelacion.
- Punto de apoyo.
- Gasoducto.
- Oleoducto.
- Otras conducciones subteraneas.
- Limite de nacion.
- Limite de comunidad autonoma.
- Limite de termino municipal.
- Limite de concejo.
- Rio.
- Arroyo o regata.
- Canal.
- Acequia-Yaguada-Barranco.
- Pozo-Balsa-Fuente-Piscina.
- Curvas de nivel-Curvas de depresion-Altitud.
- Desmonte o terraplen.
- Terreno abancalado.
- Parcelario visto.

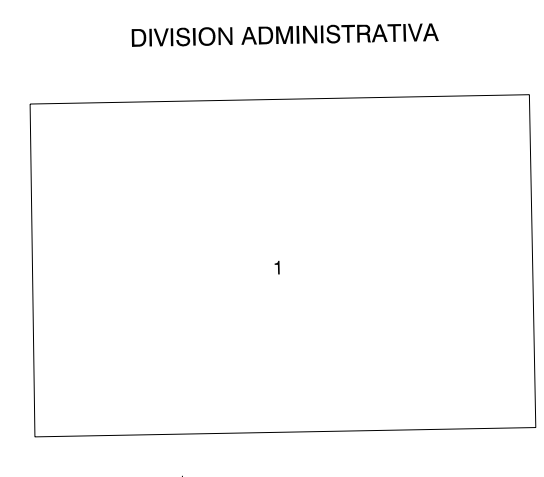
**USOS DE SUELO**

- Cf Conterras
- E Erial
- Fd Frondosas
- Fr Frutales
- He Hecelchal
- H Huerta-Riegado
- L Labro-Secano
- Ma Monte alto
- Mb Monte bajo
- O Olivar
- P Prados-Pradera
- V Vitis
- J Jardin



DIVISION: 1:5.000 HOJA: 66 (5-3)

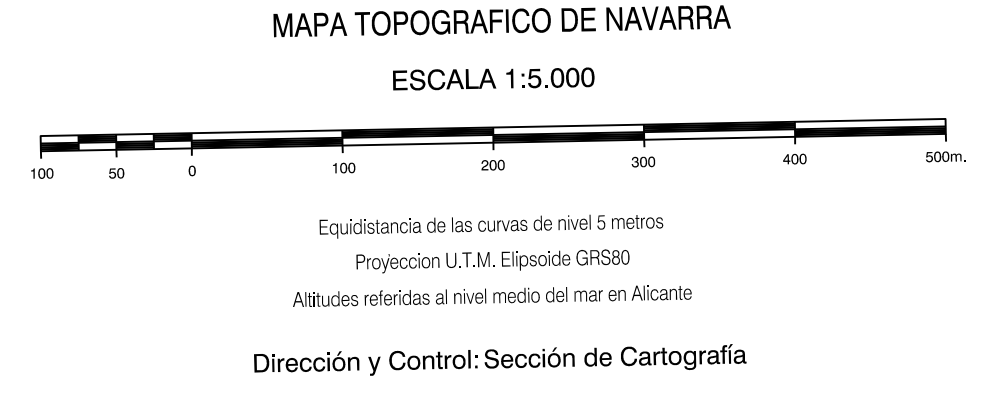
1	2	3	4	5	6	7	8
1							
2							
3							
4							
5							
6							
7							
8							



**INFORMACION COMPLEMENTARIA**

**VUELO**  
Escala: 1:20.000  
Fecha: AGOSTO-1996  
Empresa: AZIMUT S.A.

**RESTITUCION**  
Instrumento: BC3, P3 Y SD2000  
Fecha: AGOSTO-1997  
Empresa: TRABAJOS CATASTRALES S.A.



**INFRAESTRUCTURA GEODESICA Y TOPOGRAFICA**

VERTICES Y SEÑALES NIVELACION	Coordenadas:			PUNTOS DE APOYO	Coordenadas:		
	X	Y	Z		X	Y	Z
ACOMENDI	628.002.676	4.787.939.054	955.315	45402	630.039.854	4.789.526.690	611.819
				55290	628.303.642	4.788.795.177	432.708
				57420	627.795.933	4.788.772.804	722.803
				67221	628.982.093	4.788.209.049	603.801
				67231	628.013.686	4.787.921.234	948.980