

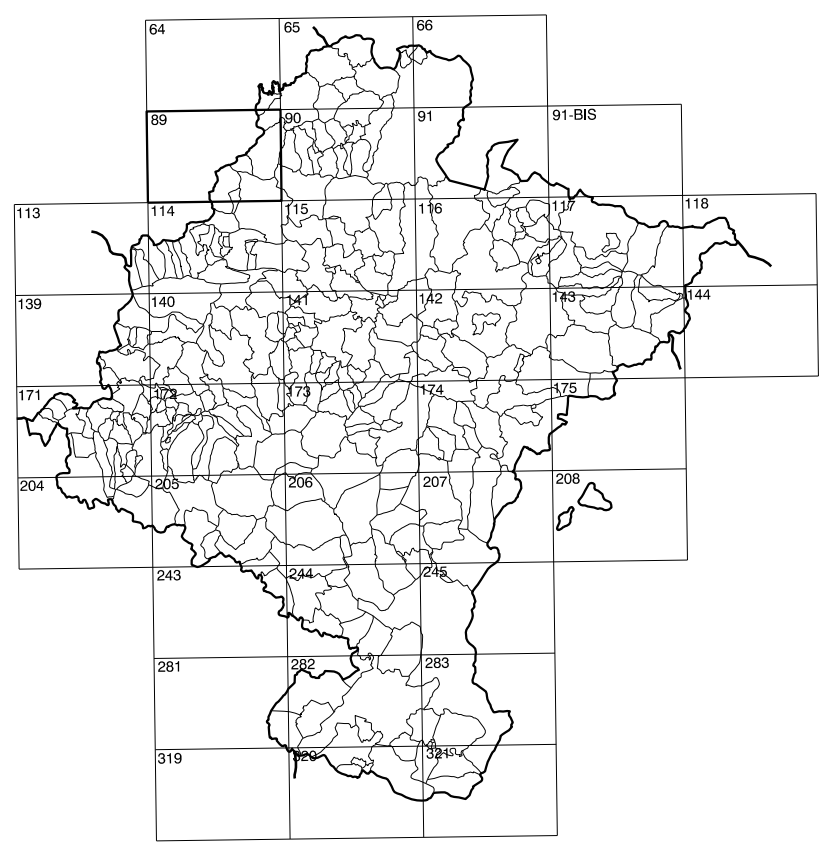
64(8-7)	64(8-8)	65(8-1)
89(1-7)	89(1-8)	90(1-1)
89(2-7)	89(2-8)	90(2-1)

COMUNIDAD FORAL DE NAVARRA

1:50.000	1:5.000	BIOSORO
89	1-8	



GOBIERNO DE NAVARRA
DEPARTAMENTO DE OBRAS PUBLICAS
TRANSPORTES Y COMUNICACIONES
SERVICIO DE OBRAS PUBLICAS



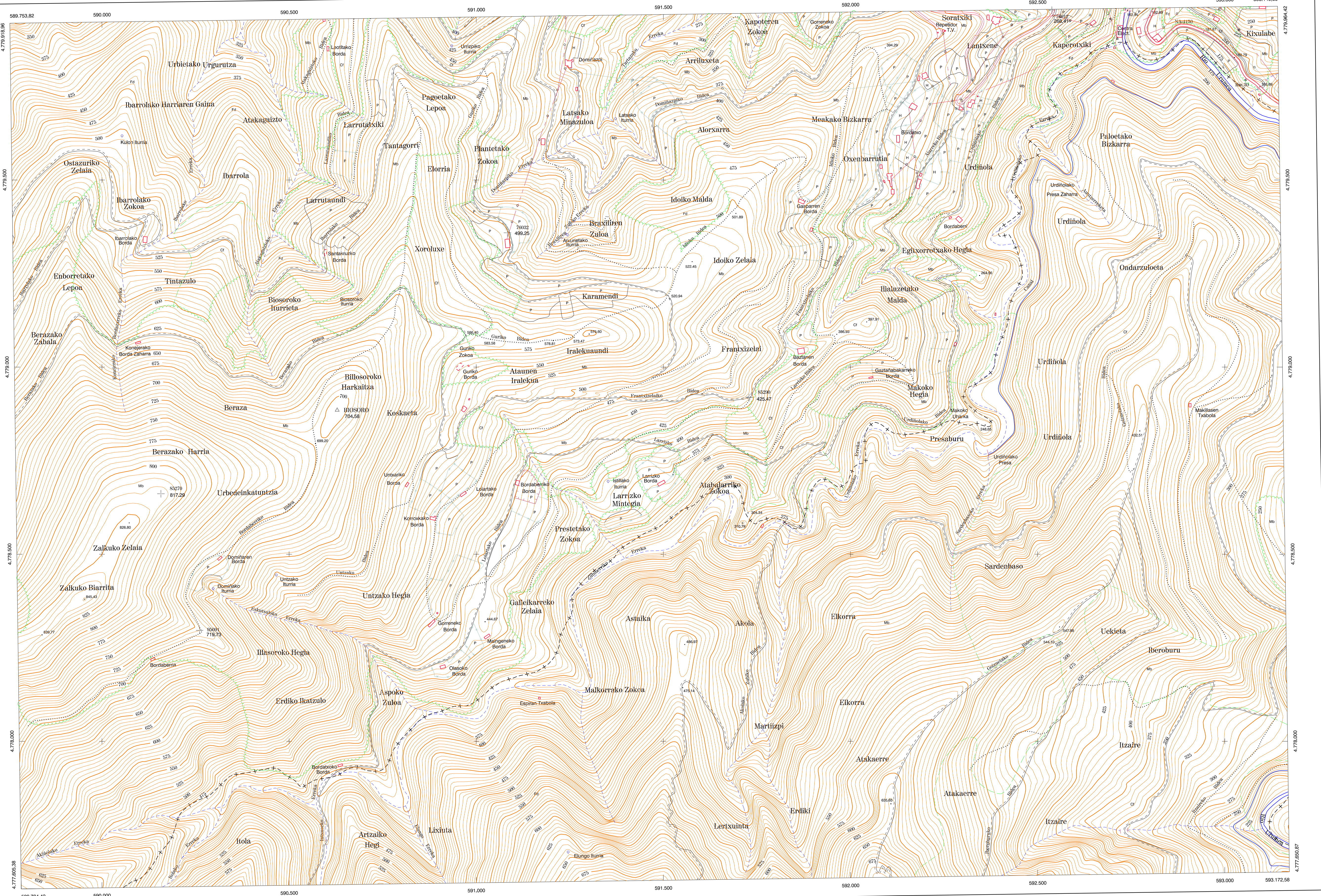
DIVISION DEL TERRITORIO EN HOJAS 1:50.000

SIGNOS CONVENCIONALES

- Autopista.-Autovía.
- Red de interés general.
- Red de interés de la Comunidad Foral.
- Red comarcal.
- Red local.
- Camino pavimentado.
- Camino sin pavimentar.
- Senda.-Cañada.
- Ferrocarril vía electrificada.
- Ferrocarril vía doble.
- Ferrocarril vía única.
- Línea eléctrica.
- Línea telefónica.
- Edificación.-Edif. en ruinas.
- Torre metálica.-Apoyo de hormigón.
- Tapia.-Alambrada.-Valla.
- Vértice geodésico de 1º.º orden.
- Vértice geodésico de orden inferior.-Topográfico.
- Señal de nivelación.
- Punto de apoyo.
- Gasoducto.
- Oleoducto.
- Otras conducciones subterráneas.
- Límite de nación.
- Límite de comunidad autónoma.
- Límite de término municipal.
- Límite de concejo.
- Río.
- Arroyo o regata.
- Canal.
- Acequia.-Vaguada.-Barranco.
- Pozo.-Balsa.-Fuente.-Piscina.
- Curvas de nivel.-Curvas de depresión.-Altitud.
- Desmonte o terraplén.
- Terreno abancalado.
- Parcelario visto.

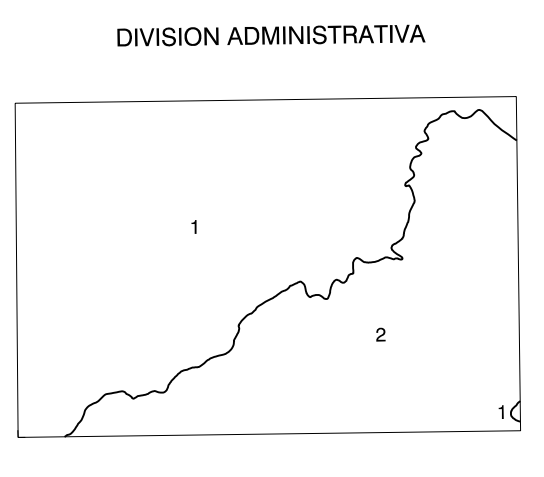
USOS DE SUELO

- Ci Conileras
- E Erial
- Fd Frondosas
- Fr Frutales
- He Hecolchái
- H Huerta.-Regadío
- L Labor.-Secano
- Ma Monte alto
- Mb Monte bajo
- Ol Olivar
- O Pastos.-Pradera
- P Viña
- V Viña
- J Jardín



DIVISION: 1:5.000 HOJA: 89 (1-8)

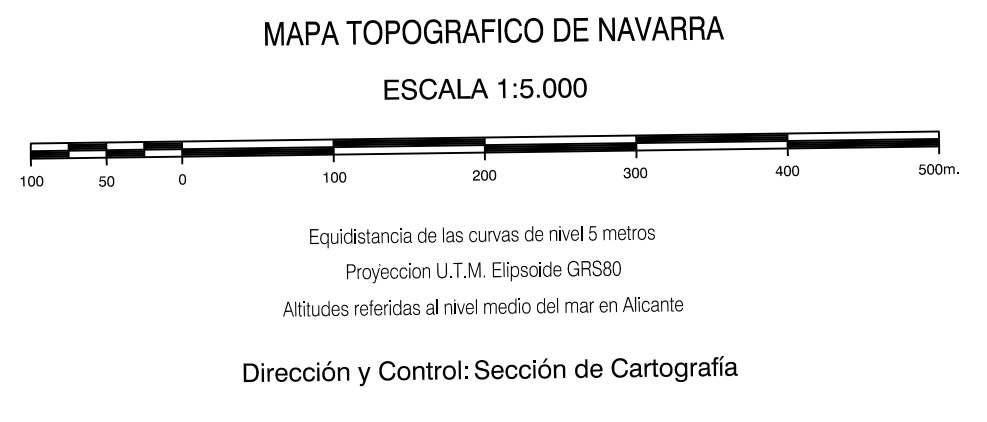
1	2	3	4	5	6	7	8
1							
2							
3							
4							
5							
6							
7							
8							



INFORMACION COMPLEMENTARIA

VUELO
Escala: 1/20.000
Fecha: OCTUBRE-1.995
Empresa: AZMUT S.A.

RESTITUCION
DIAP, BC3, P3 Y SD2000
Instrumento: JUNIO-1.996
Fecha: JUNIO-1.996
Empresa: TRABAJOS CATASTRALES S.A.



INFRAESTRUCTURA GEODESICA Y TOPOGRAFICA

VERTICES Y SEÑALES NIVELACION	Coordenadas:			PUNTOS DE APOYO	Coordenadas:		
	X	Y	Z		X	Y	Z
BIOSORO	590.628.212	4.778.886.176	704.587	76032	591.083.745	4.779.358.814	499.255
				86270	590.157.926	4.778.861.335	817.293
				86530	591.729.279	4.778.918.700	425.474
				95091	590.261.241	4.778.296.202	719.731