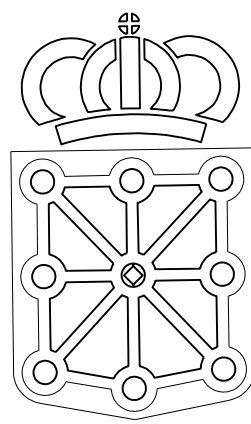


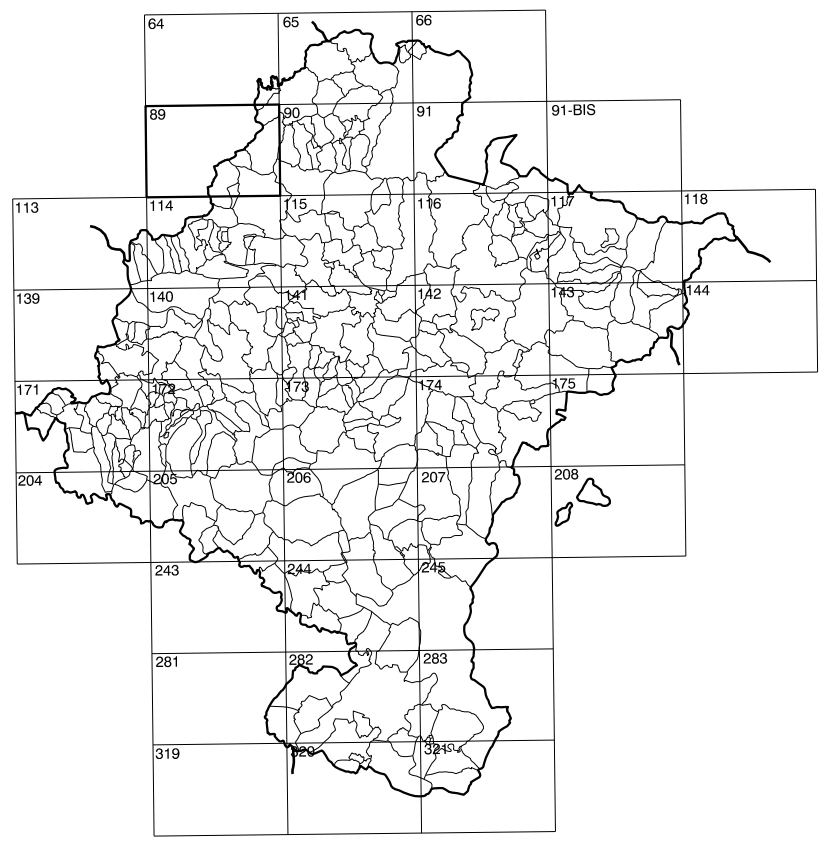
# COMUNIDAD FORAL DE NAVARRA

|         |         |         |
|---------|---------|---------|
| 89(4-4) | 89(4-5) | 89(4-6) |
| 89(5-4) | 89(5-5) | 89(5-6) |
| 89(6-4) | 89(6-5) | 89(6-6) |

|          |         |           |
|----------|---------|-----------|
| 1:50.000 | 1:5.000 | URQUITACO |
| 89       | 5-5     |           |



**GOBIERNO DE NAVARRA**  
 DEPARTAMENTO DE OBRAS PUBLICAS  
 TRANSPORTES Y COMUNICACIONES  
 SERVICIO DE OBRAS PUBLICAS



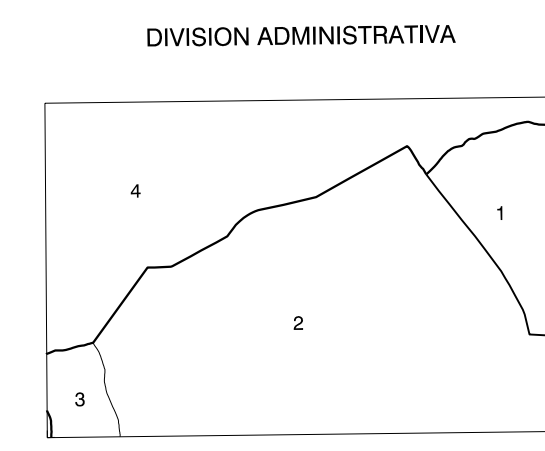
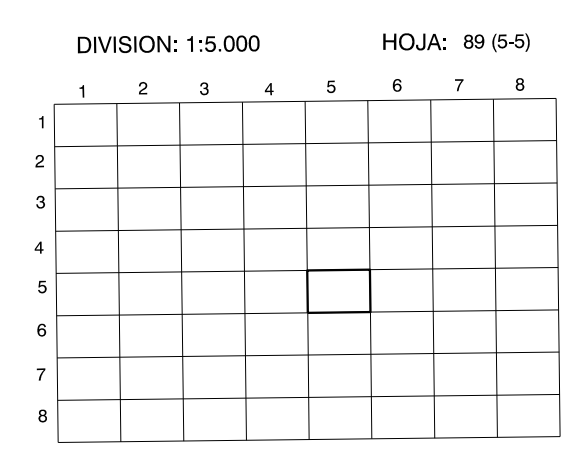
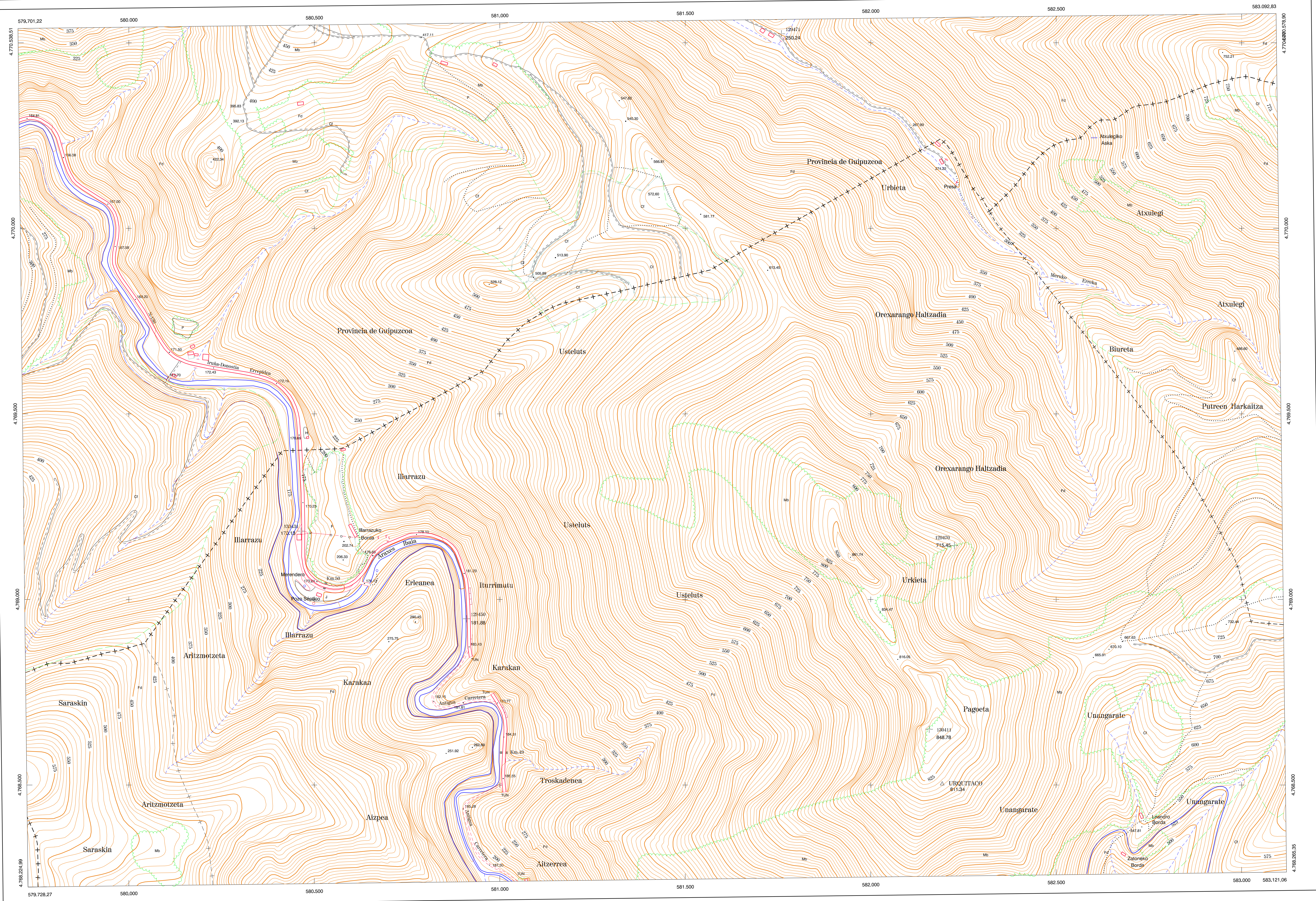
DIVISION DEL TERRITORIO EN HOJAS 1:50.000

**SIGNOS CONVENCIONALES**

- Autopista.-Autovía.
- Red de interés general.
- Red de interés de la Comunidad Foral.
- Red comarcal.
- Red local.
- Camino pavimentado.
- Camino sin pavimentar.
- Senda.-Cañada.
- Ferrocarril vía electrificada.
- Ferrocarril vía doble.
- Ferrocarril vía única.
- Línea eléctrica.
- Línea telefónica.
- Edificación.-Edif. en ruinas.
- Torre metálica.-Apoyo de hormigón.
- Tapia.-Alambrada.-Valla.
- Vértice geodésico de 1er orden.
- Vértice geodésico de orden inferior.-Topográfico.
- Señal de nivelación.
- Punto de apoyo.
- Gasoducto.
- Oleoducto.
- Otras conducciones subterráneas.
- Límite de nación.
- Límite de comunidad autónoma.
- Límite de término municipal.
- Límite de concejo.
- Río.
- Arroyo o regata.
- Canal.
- Acequia.-Vaguada.-Barranco.
- Pozo.-Balsa.-Fuente.-Piscina.
- Curvas de nivel.-Curvas de depresión.-Altitud.
- Desmonte o terraplén.
- Terreno abancalado.
- Parcelario visto.

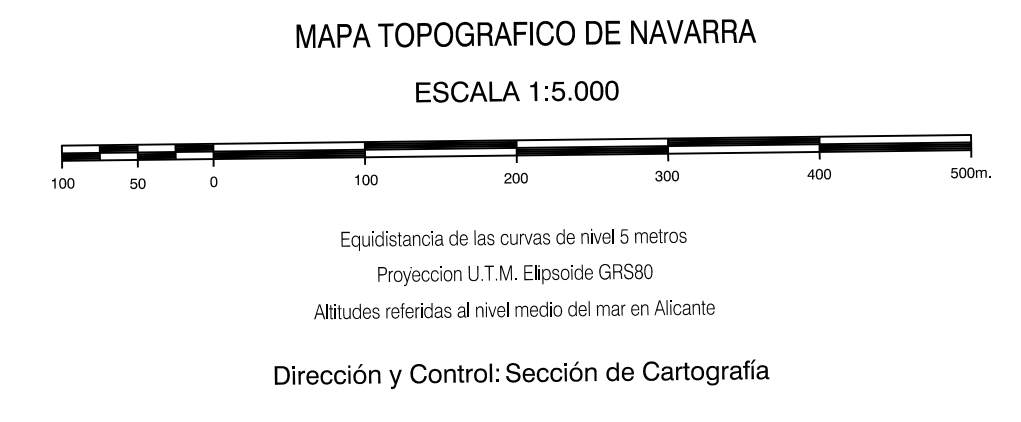
**USOS DE SUELO**

- Cf Conterías
- E Erial
- Fd Frondosas
- Fr Frutales
- He Helicóval
- H Huerta.-Regadío
- L Labor.-Secano
- Ma Monte alto
- Mb Monte bajo
- O Olivar
- P Pastos.-Pradera
- V Viña
- J Jardín



- 1.- Areso
- 2.- Arribe-Atallu (Araitz)
- 3.- Askarate (Araitz)
- 4.- Comunidad Autónoma Vasca

**INFORMACION COMPLEMENTARIA**  
**VUELO**  
 Escala: 1/20.000  
 Fecha: OCTUBRE-1995  
 Empresa: AZIMUT S.A.  
**RESTITUCION**  
 Instrumento: DIAP, BC3, P3 Y SD2000  
 Fecha: JUNIO-1998  
 Empresa: TRABAJOS CATASTRALES S.A.



**INFRAESTRUCTURA GEODESICA Y TOPOGRAFICA**

| VERTICES Y SEÑALES NIVELACION | Coordenadas: |               |         | PUNTOS DE APOYO | Coordenadas: |               |         |
|-------------------------------|--------------|---------------|---------|-----------------|--------------|---------------|---------|
|                               | X            | Y             | Z       |                 | X            | Y             | Z       |
| URQUITACO                     | 582.192.581  | 4.768.504.110 | 811.341 | 129450          | 580.910.822  | 4.768.947.791 | 181.881 |
|                               |              |               |         | 129470          | 582.226.084  | 4.769.144.918 | 715.450 |
|                               |              |               |         | 129471          | 581.759.763  | 4.770.524.076 | 250.243 |
|                               |              |               |         | 130411          | 582.158.158  | 4.768.650.013 | 648.790 |
|                               |              |               |         | 130431          | 580.464.433  | 4.768.183.958 | 170.129 |

