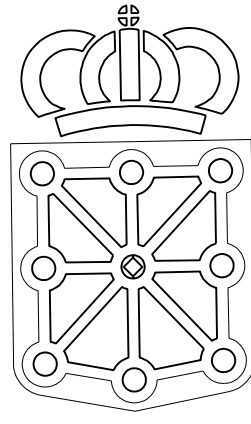


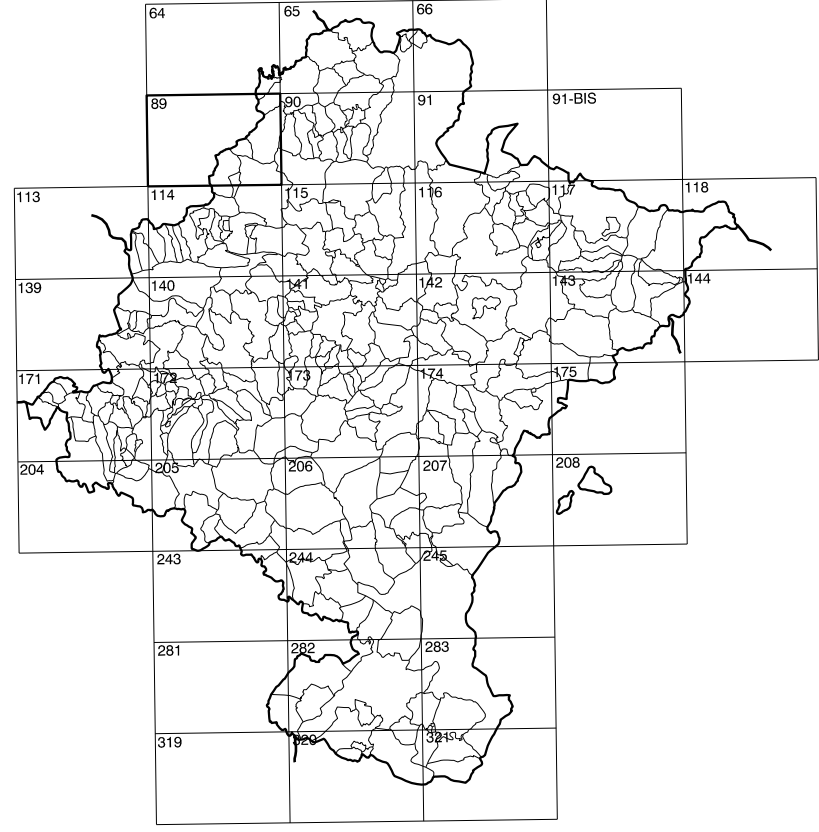
# COMUNIDAD FORAL DE NAVARRA

89(5-7)	89(5-8)	90(5-1)
89(6-7)	89(6-8)	90(6-1)
89(7-7)	89(7-8)	90(7-1)

1:50.000	1:5.000	ERASOTE
89	6-8	



**GOBIERNO DE NAVARRA**  
 DEPARTAMENTO DE OBRAS PUBLICAS  
 TRANSPORTES Y COMUNICACIONES  
 SERVICIO DE OBRAS PUBLICAS



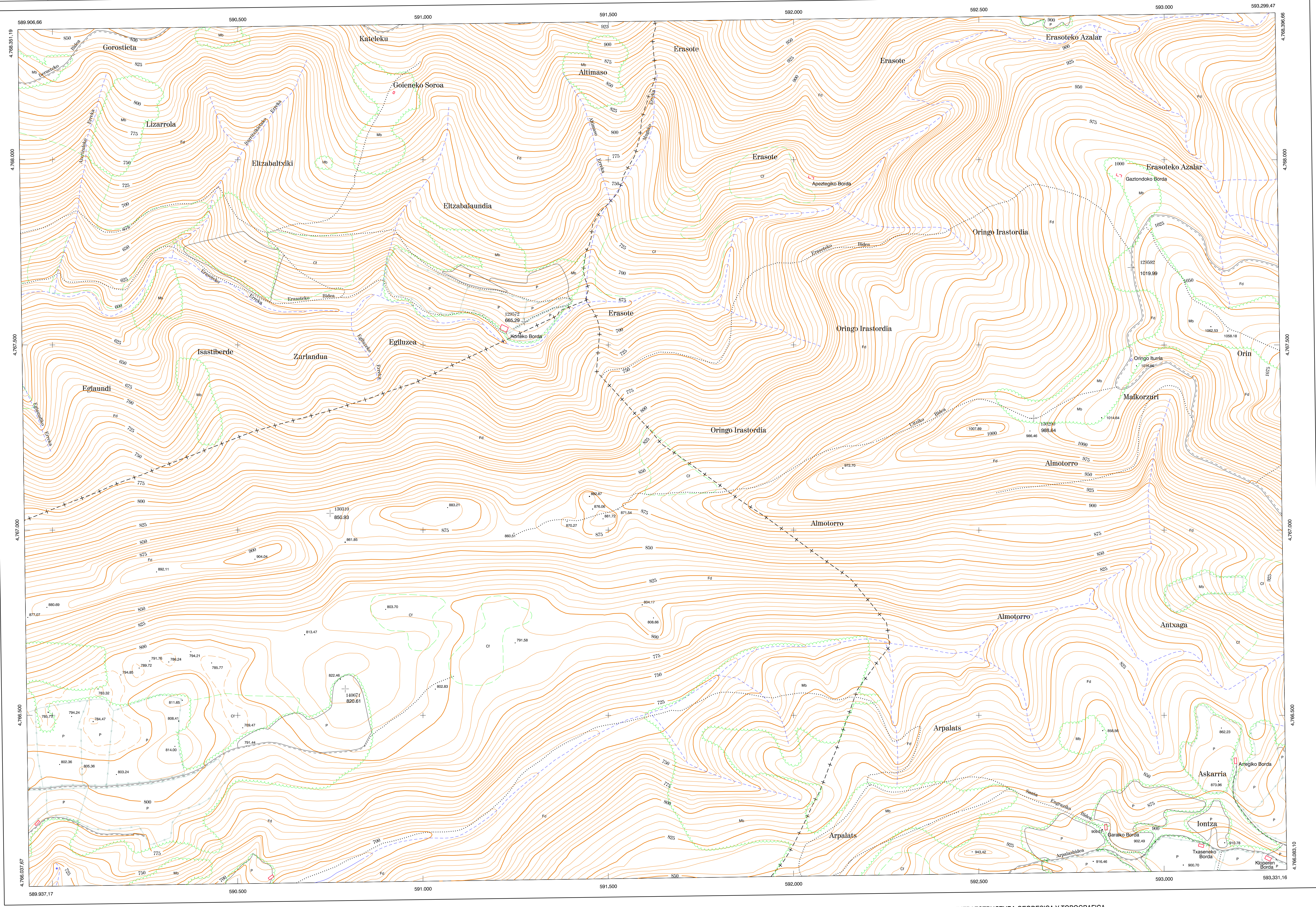
DIVISION DEL TERRITORIO EN HOJAS 1:50.000

**SIGNOS CONVENCIONALES**

- Autopista.-Autovía.
- Red de interés general.
- Red de interés de la Comunidad Foral.
- Red comarcal.
- Red local.
- Camino pavimentado.
- Camino sin pavimentar.
- Senda-Cañada.
- Ferrocarril vía electrificada.
- Ferrocarril vía doble.
- Ferrocarril vía única.
- Línea eléctrica.
- Línea telefónica.
- Edificación-Edif. en ruinas.
- Torre metálica-Apoyo de hormigón.
- Tapia-Alambrada-Valla.
- Vértice geodésico de 1er orden.
- Vértice geodésico de orden inferior-Topográfico.
- Señal de nivelación.
- Punto de apoyo.
- Gasoducto.
- Oleoducto.
- Otras conducciones subterráneas.
- Límite de nación.
- Límite de comunidad autónoma.
- Límite de término municipal.
- Límite de concejo.
- Río.
- Arroyo o regata.
- Canal.
- Acequia-Vaguada-Barranco.
- Pozo-Balsa-Fuente-Piscina.
- Curvas de nivel-Curvas de depresión-Altitud.
- Desmonte o terraplén.
- Terreno abancalado.
- Parcelario visto.

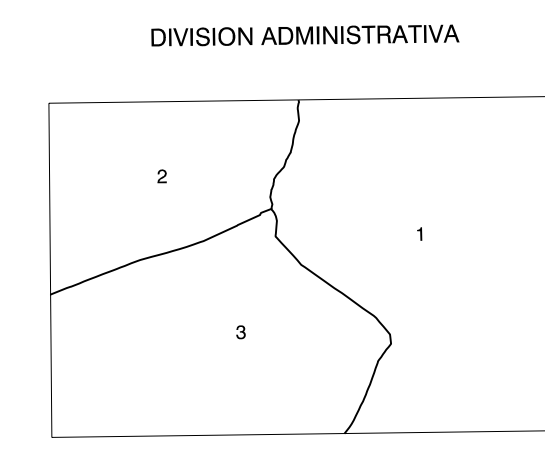
**USOS DE SUELO**

- Ci Conterras
- E Erial
- Fd Frondosas
- Fr Frutales
- He Hedechal
- H Huerfa-Regadío
- L Labor-Secano
- Ma Monte alto
- Mb Monte bajo
- O Olivar
- P Pastos-Pradera
- V Viña
- J Jardín



DIVISION: 1:5.000 HOJA: 89 (6-8)

1	2	3	4	5	6	7	8

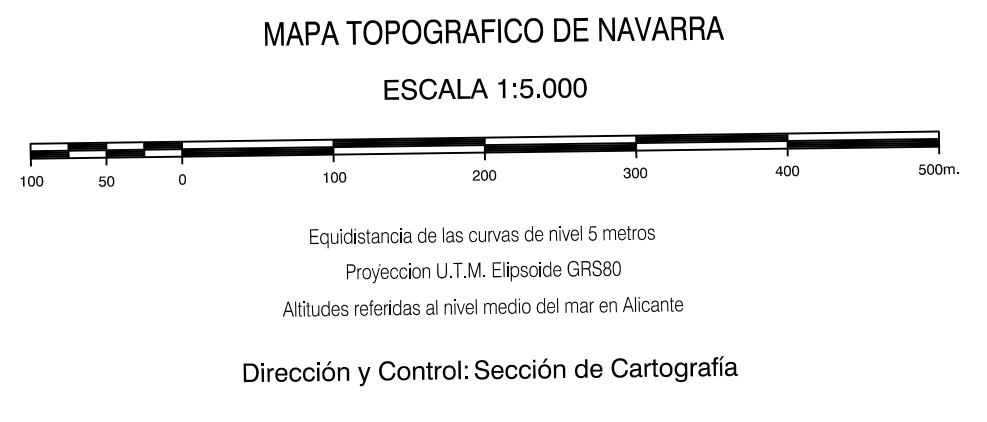


- 1.- Beruete (Basaburua)
- 2.- Leitza
- 3.- Uztiz (Larraun)

**INFORMACION COMPLEMENTARIA**

**VUELO**  
 Escala: 1/20.000  
 Fecha: OCTUBRE-1.995  
 Empresa: AZMUT S.A.

**RESTITUCION**  
 Instrumento: DIAP, BC3, P3 Y SD2000  
 Fecha: JUNIO-1.996  
 Empresa: TRABAJOS CATASTRALES S.A.



**INFRAESTRUCTURA GEODÉSICA Y TOPOGRÁFICA**

VERTICES Y SEÑALES NIVELACION	Coordenadas:			PUNTOS DE APOYO	Coordenadas:		
	X	Y	Z		X	Y	Z
				129572	591.274.173	4.767.562.551	665.294
				129592	592.911.682	4.767.708.710	1.019.993
				130290	592.545.581	4.767.301.881	988.842
				130310	590.749.751	4.767.045.130	850.935
				140671	590.790.566	4.766.571.266	820.607

