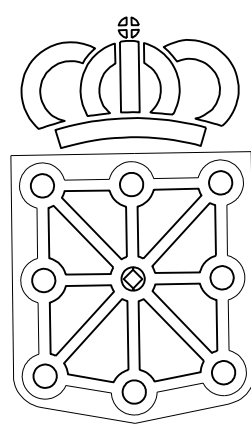


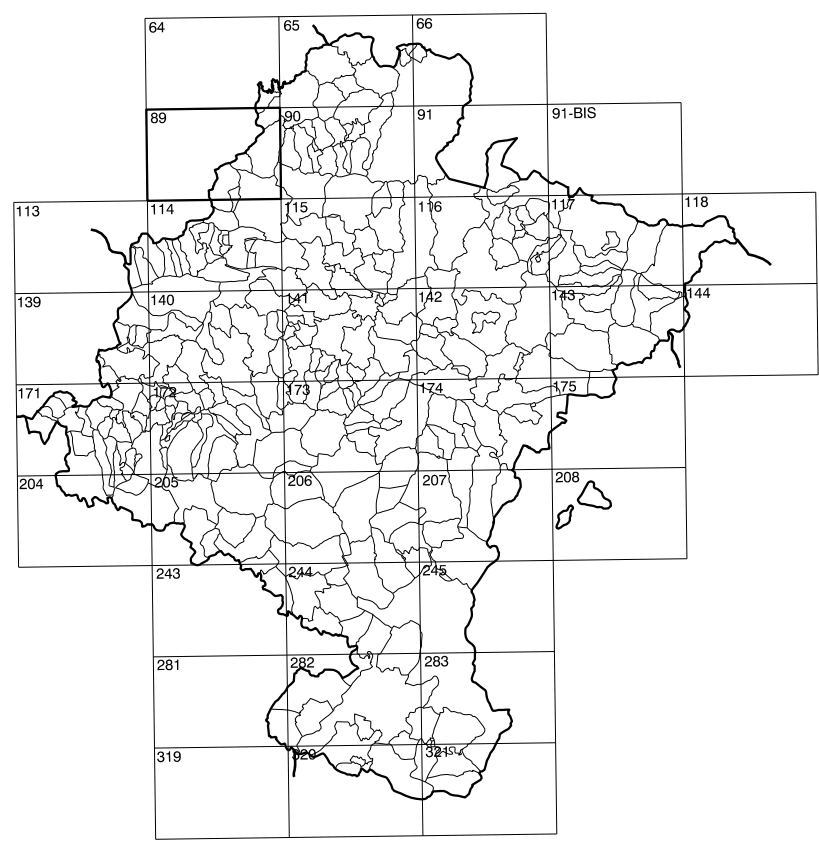
COMUNIDAD FORAL DE NAVARRA

89(6-6)	89(6-7)	89(6-8)
89(7-6)	89(7-7)	89(7-8)
89(8-6)	89(8-7)	89(8-8)

1:50.000	1:5.000	ATUME
89	7-7	



GOBIERNO DE NAVARRA
 DEPARTAMENTO DE OBRAS PUBLICAS
 TRANSPORTES Y COMUNICACIONES
 SERVICIO DE OBRAS PUBLICAS



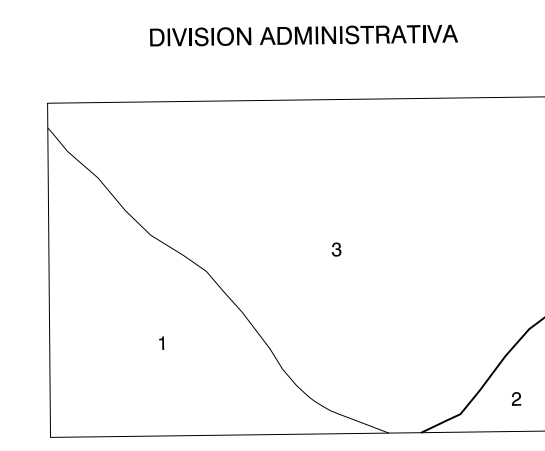
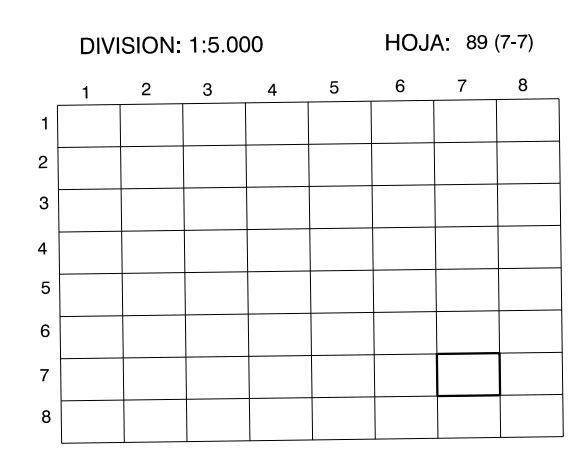
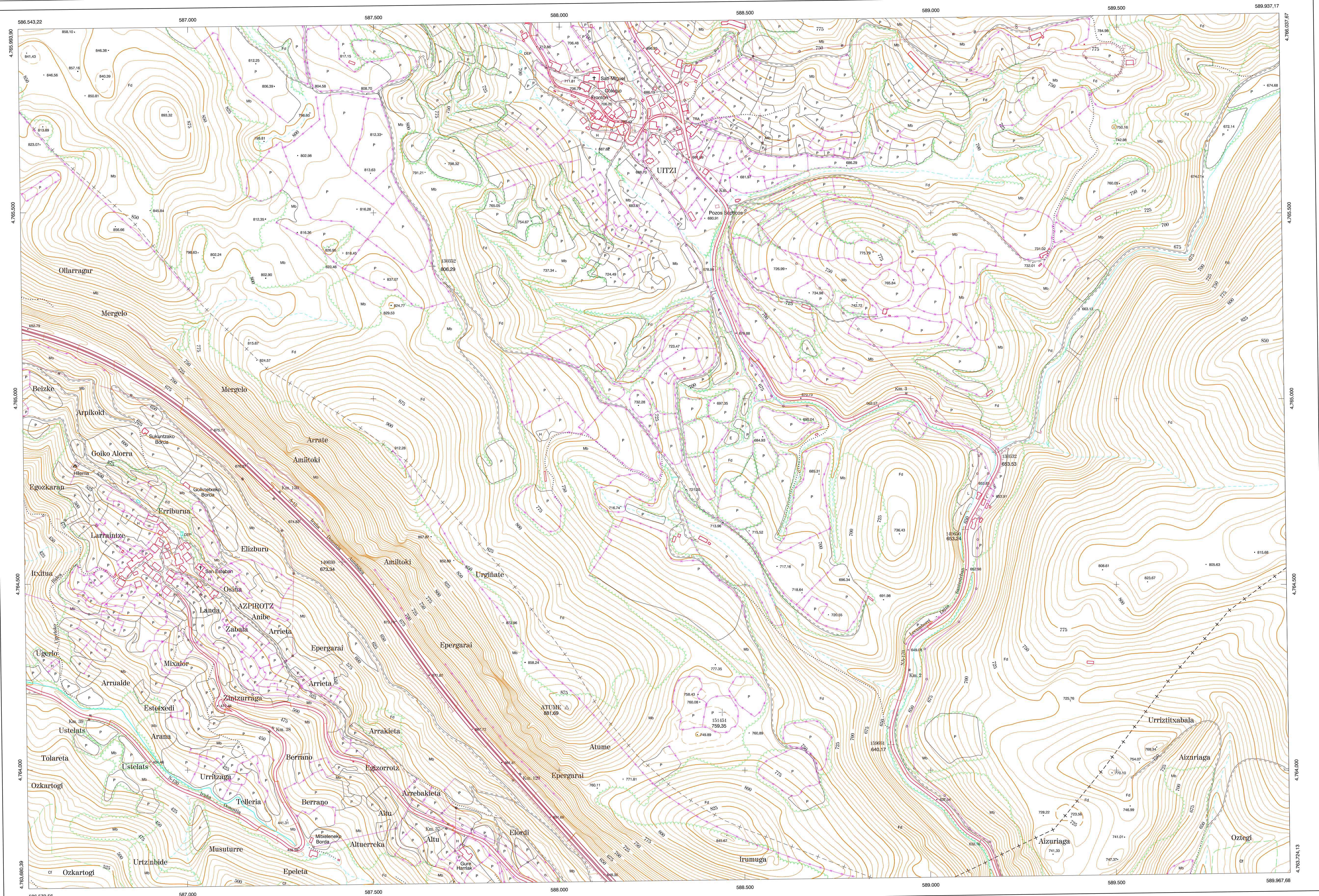
DIVISION DEL TERRITORIO EN HOJAS 1:50.000

SIGNOS CONVENCIONALES

- Autopista-Autovía.
- Red de interés general.
- Red de interés de la Comunidad Foral.
- Red comarcal.
- Red local.
- Camino pavimentado.
- Camino sin pavimentar.
- Senda-Cañada.
- Ferrocarril vía electrificada.
- Ferrocarril vía doble.
- Ferrocarril vía única.
- Línea eléctrica.
- Línea telefónica.
- Edificación, Edif. en ruinas.
- Torre metálica-Apoyo de hormigón.
- Tapia-Alambrada-Valla.
- Vértice geodésico de 1º orden.
- Vértice geodésico de orden inferior-Topográfico.
- Señal de nivelación.
- Punto de apoyo.
- Gasoducto.
- Oleoducto.
- Otras conducciones subterráneas.
- Límite de nación.
- Límite de comunidad autónoma.
- Límite de término municipal.
- Límite de concejo.
- Río.
- Arroyo o regata.
- Canal.
- Acequia-Vaguada-Barranco.
- Pozo-Balsa-Fuente-Fisicina.
- Curvas de nivel-Curvas de depresión-Altitud.
- Desmorte o terraplén.
- Terreno abancalado.
- Parcelario visto.

USOS DE SUELO

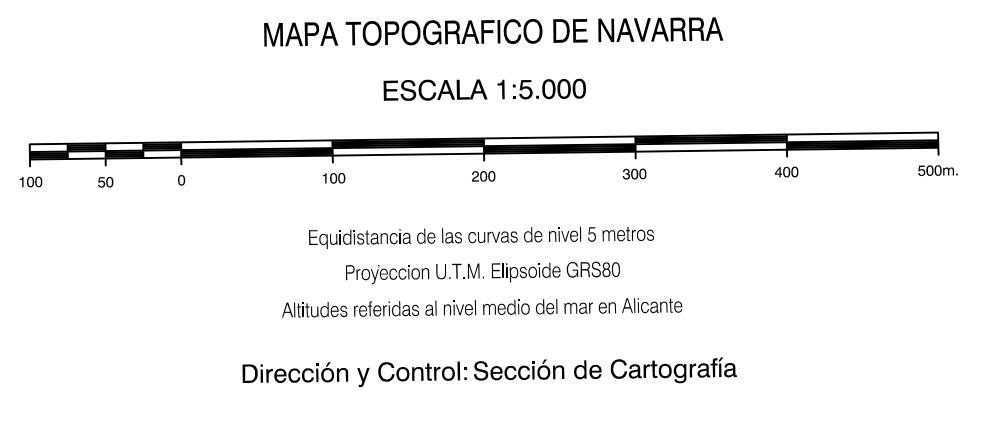
- Cf Conilleras
- E Erial
- Fd Frondasas
- Fr Frutales
- He Helochal
- H Huerta-Regadío
- L Labor-Secano
- Ma Monte alto
- Mb Monte bajo
- Ol Olivar
- P Pastos-Pradera
- V Viña
- J Jardín



INFORMACION COMPLEMENTARIA

VUELO
 Escala: 1/20.000
 Fecha: OCTUBRE-1.995
 Empresa: AZMUT S.A.

RESTITUCION
 Instrumento: DIAP, BC3, P3 Y SD2000
 Fecha: JUNIO-1.996
 Empresa: TRABAJOS CATASTRALES S.A.



INFRAESTRUCTURA GEODESICA Y TOPOGRAFICA

VERTICES Y SEÑALES NIVELACION	Coordenadas:			PUNTOS DE APOYO	Coordenadas:		
	X	Y	Z		X	Y	Z
ATUME	588.020.303	4.764.168.755	881.698	130032	589.175.136	4.764.855.627	653.535
				130052	587.656.915	4.765.356.057	806.289
				140630	587.415.902	4.764.559.993	673.340
				140630	588.092.110	4.764.647.233	653.235
				151451	588.439.460	4.764.155.317	759.345
				159661	588.893.158	4.764.068.568	640.172