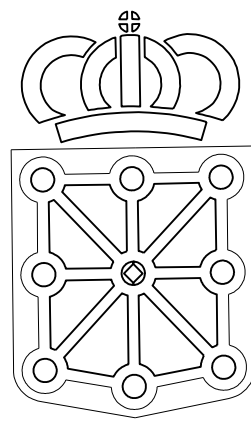


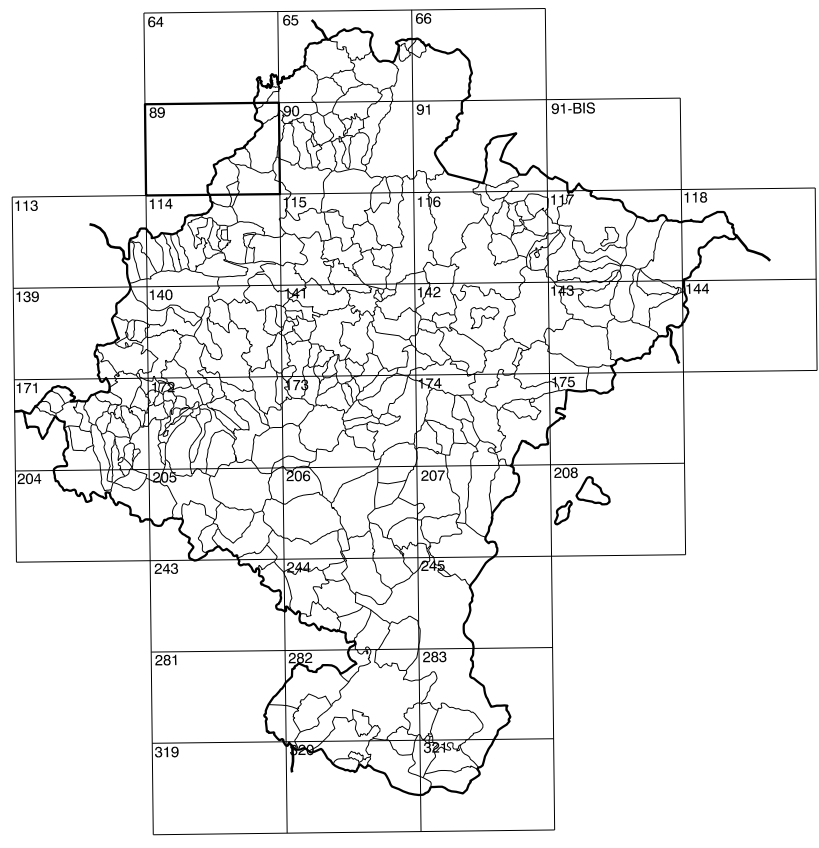
89(7-3)	89(7-4)	89(7-5)
89(8-3)	89(8-4)	89(8-5)
114(1-3)	114(1-4)	114(1-5)

COMUNIDAD FORAL DE NAVARRA

1:50.000	1:5.000	IRUMUGARRIETA
89	8-4	



GOBIERNO DE NAVARRA
 DEPARTAMENTO DE OBRAS PUBLICAS
 TRANSPORTES Y COMUNICACIONES
 SERVICIO DE OBRAS PUBLICAS



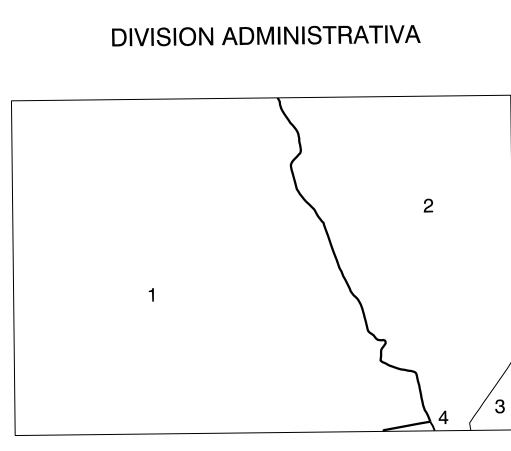
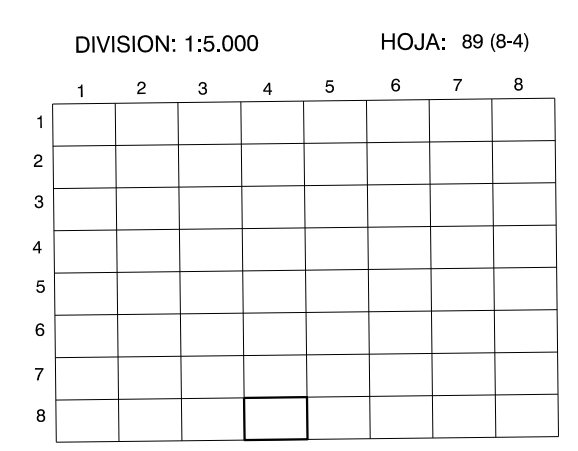
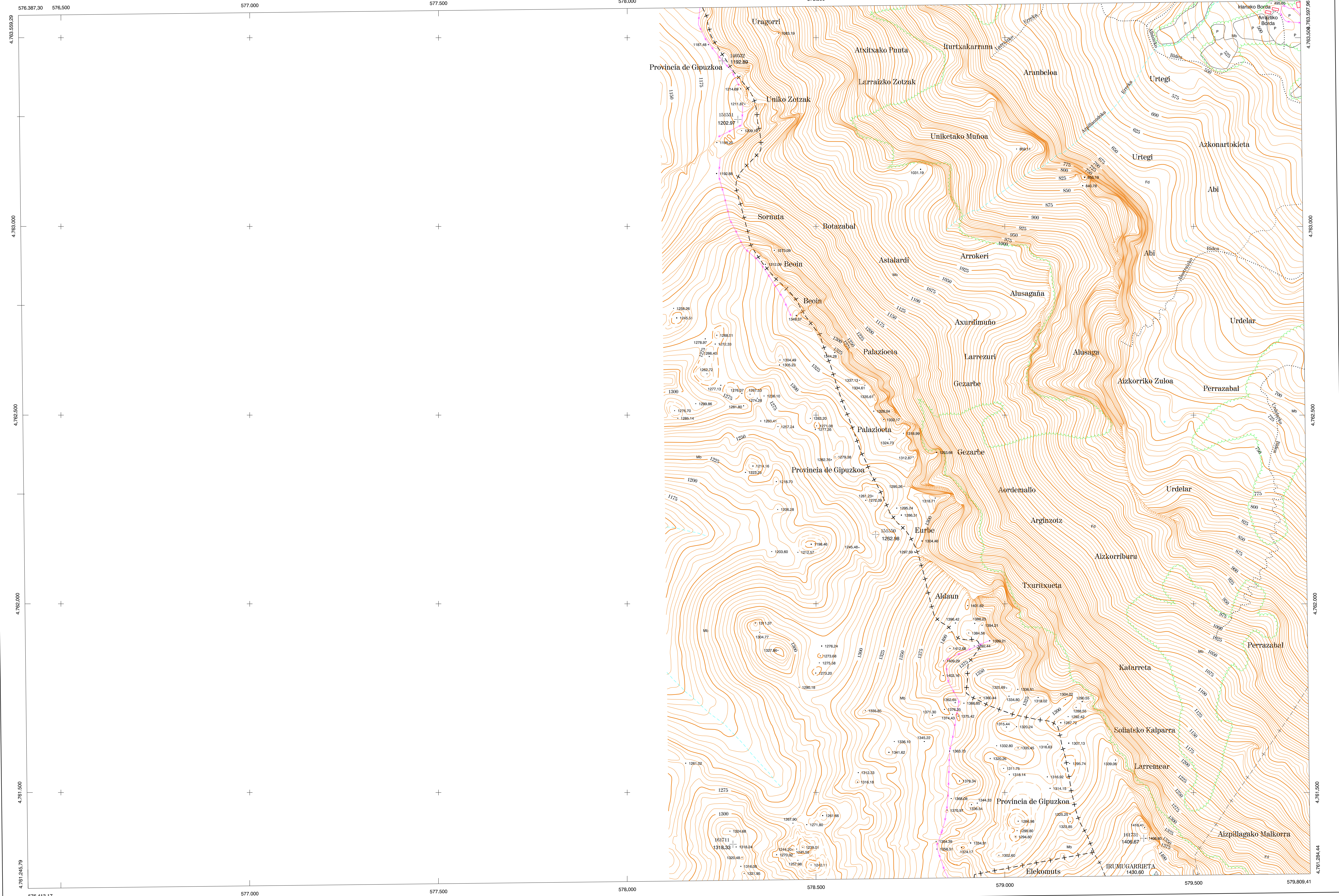
DIVISION DEL TERRITORIO EN HOJAS 1:50.000

SIGNOS CONVENCIONALES

- Autopista-Autovía.
- Red de interés general.
- Red de interés de la Comunidad Foral.
- Red comarcal.
- Red local.
- Camino pavimentado.
- Camino sin pavimentar.
- Senda-Cañada.
- Ferrocarril vía electrificada.
- Ferrocarril vía doble.
- Ferrocarril vía única.
- Linea eléctrica.
- Linea telefónica.
- Edificación-Edif. en ruinas.
- Tore metálica-Apoyo de hormigón.
- Tapia-Alambrada-Valle.
- Vértice geodésico de 1er orden.
- Vértice geodésico de orden inferior-Topográfico.
- Señal de nivelación.
- Punto de apoyo.
- Gasoducto.
- Oleoducto.
- Otras conducciones subterráneas.
- Límite de nación.
- Límite de comunidad autónoma.
- Límite de término municipal.
- Límite de concejo.
- Río.
- Arroyo o regata.
- Canal.
- Acequia-Vaguada-Barranco.
- Pozo-Balsa-Fuente-Piscina.
- Curvas de nivel-Curvas de depresión-Altitud.
- Desmonte o terrapién.
- Terreno abancalado.
- Parcelario visto.

USOS DE SUELO

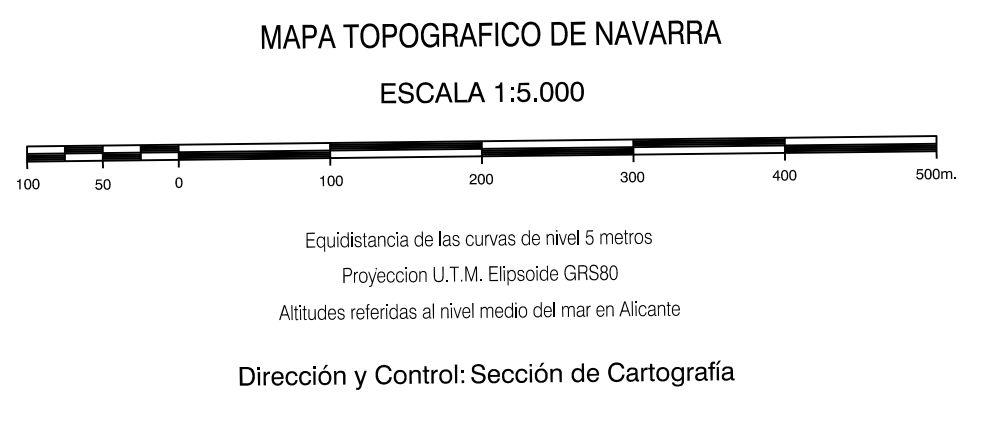
- Cl Conileras
- E Erial
- Fd Frondosas
- Fr Frutales
- He Heliostal
- H Huerta-Regadío
- L Labor-Secano
- Ma Monte alto
- Mb Monte bajo
- O Olivar
- P Pastos-Pradera
- V Viña
- J Jardín



INFORMACION COMPLEMENTARIA

VUELO: 1:20.000
 Escala: OCTUBRE-1995
 Empresa: AZMUT S.A.

RESTITUCION: DIAP, BC3, P3 Y SD2000
 Instrumento: JUNIO-1996
 Empresa: TRABAJOS CATASTRALES S.A.



VERTICES Y SEÑALES NIVELACION	Coordenadas:			PUNTOS DE APOYO	Coordenadas:		
	X	Y	Z		X	Y	Z
IRUMUGARRIETA	578.401.105	4.761.285.968	1.430.603	140032	578.252.160	4.763.438.432	1.192.894
				151590	578.658.184	4.762.183.423	1.262.978
				151551	578.293.400	4.763.283.315	1.202.970
				161711	578.290.430	4.761.362.743	1.318.333
				161731	579.368.418	4.761.378.483	1.406.875