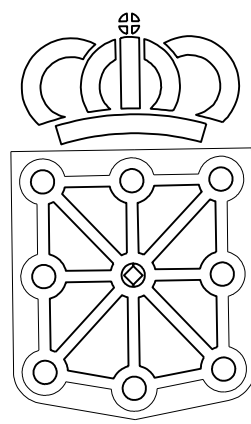


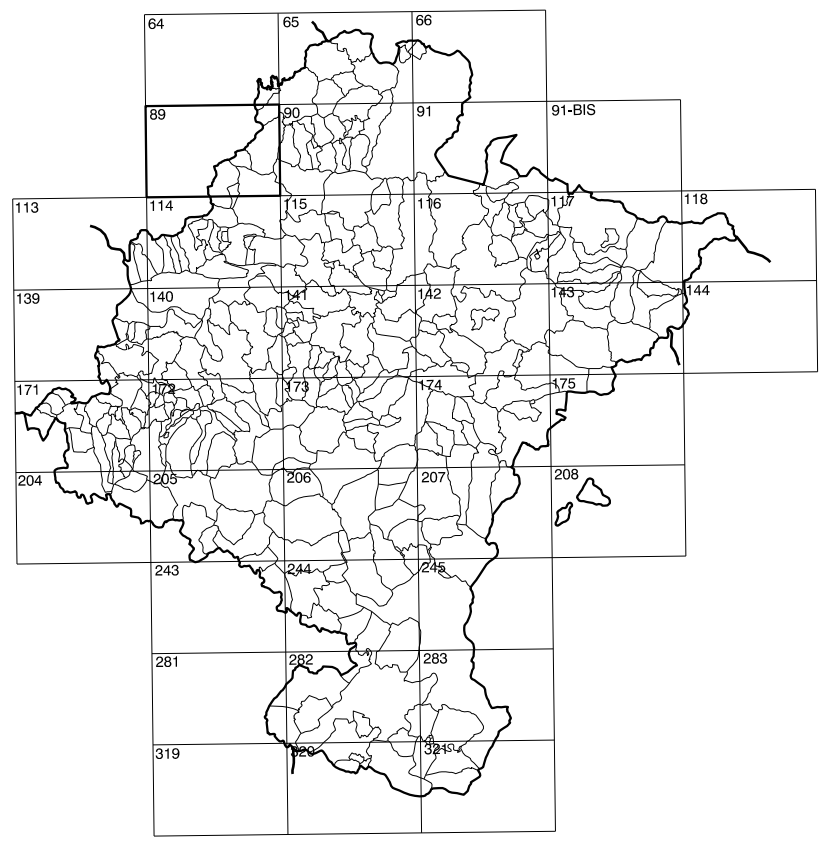
89(7-4)	89(7-5)	89(7-6)
89(8-4)	89(8-5)	89(8-6)
114(1-4)	114(1-5)	114(1-6)

COMUNIDAD FORAL DE NAVARRA

1:50.000	1:5.000	INTZA
89	8-5	



GOBIERNO DE NAVARRA
 DEPARTAMENTO DE OBRAS PUBLICAS
 TRANSPORTES Y COMUNICACIONES
 SERVICIO DE OBRAS PUBLICAS



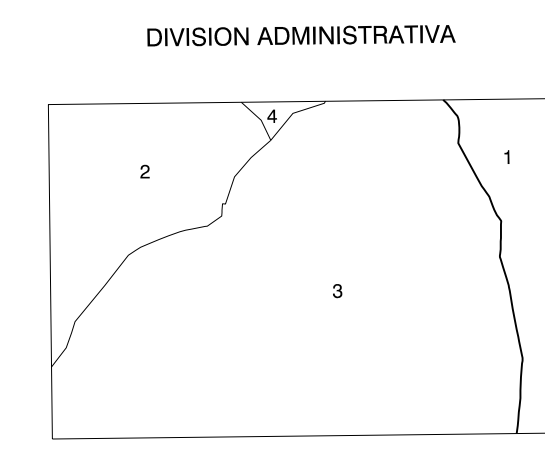
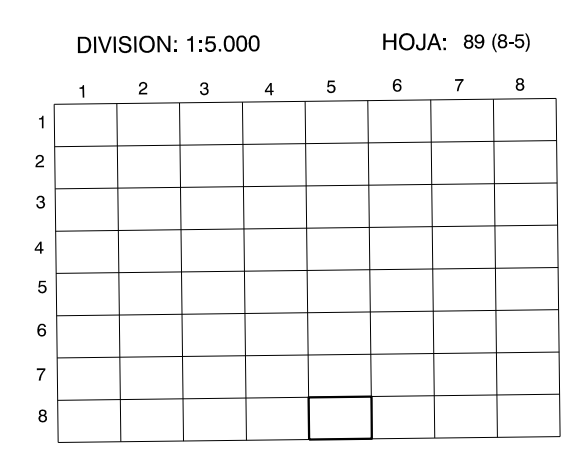
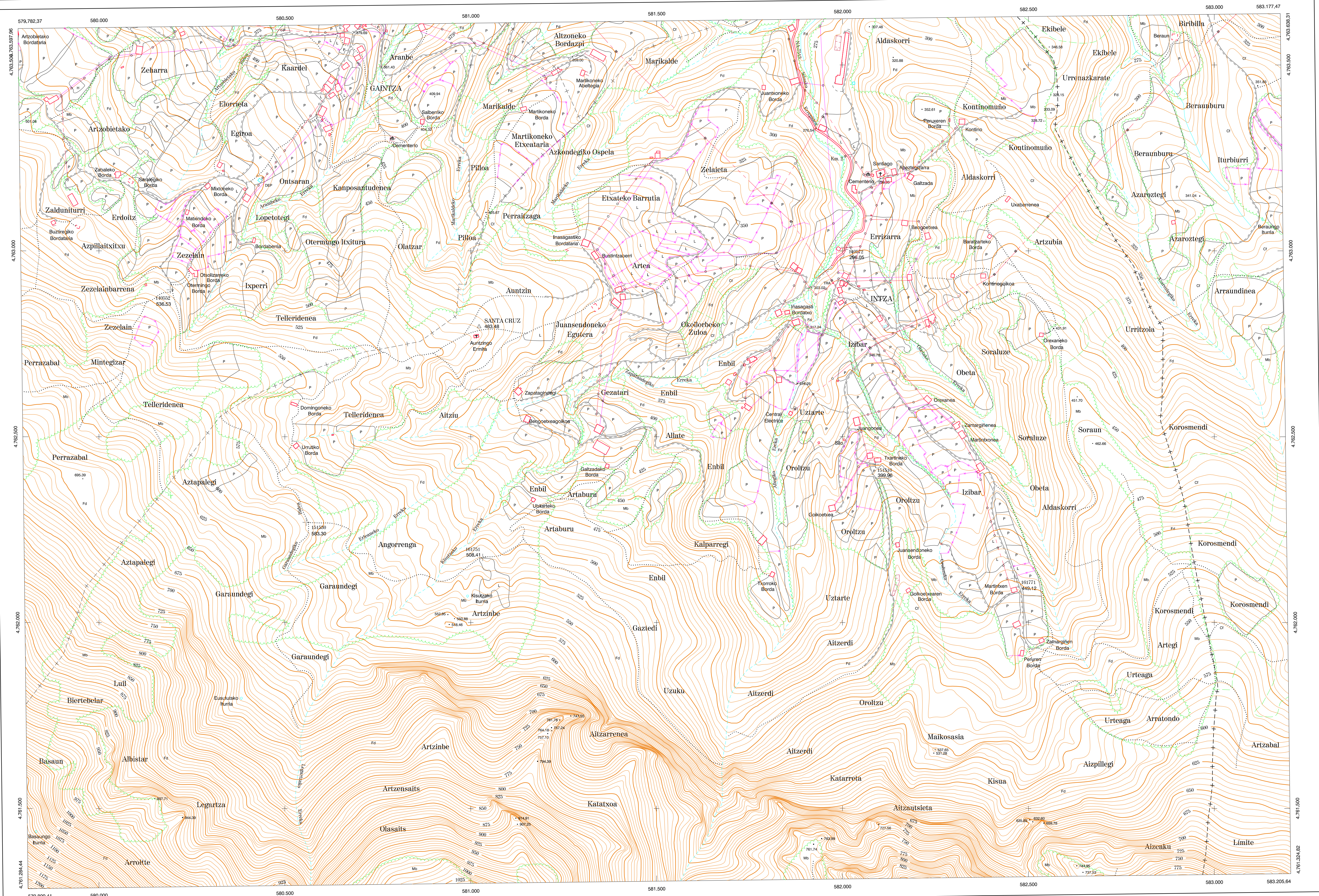
DIVISION DEL TERRITORIO EN HOJAS 1:50.000

SIGNOS CONVENCIONALES

- Autopista.-Autovía.
- Red de interés general.
- Red de interés de la Comunidad Foral.
- Red comarcal.
- Red local.
- Camino pavimentado.
- Camino sin pavimentar.
- Senda.-Cañada.
- Ferrocarril vía electrificada.
- Ferrocarril vía doble.
- Ferrocarril vía única.
- Línea eléctrica.
- Línea telefónica.
- Edificación.-Edif. en ruinas.
- Torre metálica.-Apoyo de hormigón.
- Tapia.-Alambrada.-Valla.
- Vértice geodésico de 1er orden.
- Vértice geodésico de orden inferior.-Topográfico.
- Señal de nivelación.
- Punto de apoyo.
- Gasoducto.
- Oleoducto.
- Otras conducciones subterráneas.
- Límite de nación.
- Límite de comunidad autónoma.
- Límite de término municipal.
- Límite de concejo.
- Río.
- Arroyo o regata.
- Canal.
- Acequia.-Vaguada.-Barranco.
- Pozo.-Balsa.-Fuente.-Piscina.
- Curvas de nivel.-Curvas de depresión.-Altitud.
- Desmonte o terraplén.
- Terreno abancalado.
- Parcelario visto.

USOS DE SUELO

- Cl Conilerías
- E Erial
- Fd Frondosas
- Fr Frutales
- He Helicrisal
- H Huerta.-Regadío
- L Labor.-Secano
- Ma Monte alto
- Mb Monte bajo
- O Ovar
- P Pastos.-Pradera
- V Viña
- J Jardín

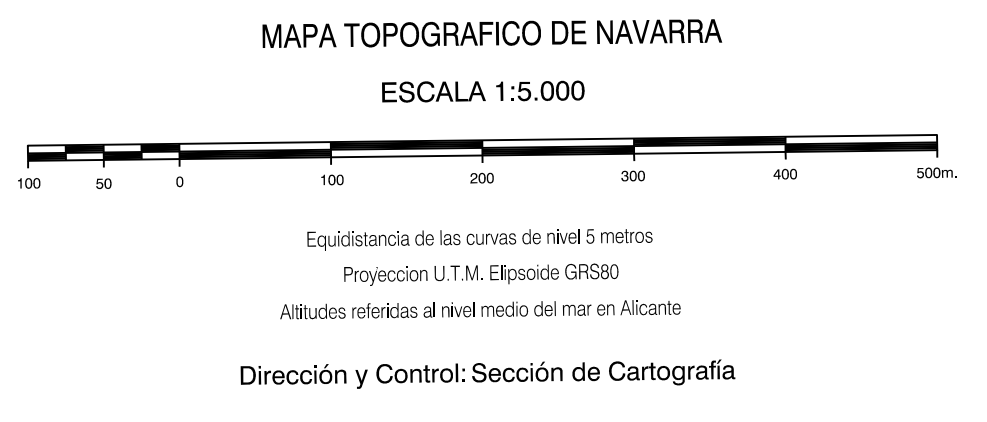


- 1.- Beteu
- 2.- Gaínza (Araitz)
- 3.- Intza (Araitz)
- 4.- Uztegi (Araitz)

INFORMACION COMPLEMENTARIA

VUELO
 Escala: 1:20.000
 Fecha: OCTUBRE-1995
 Empresa: AZIMUT S.A.

RESTITUCION
 DIAP. BC3, P3 Y SD2000
 Instrumento: JUNIO-1996
 Fecha: JUNIO-1996
 Empresa: TRABAJOS CATASTRALES S.A.



INFRAESTRUCTURA GEODESICA Y TOPOGRAFICA

VERTICES Y SEÑALES NIVELACION	Coordenadas:			PUNTOS DE APOYO	Coordenadas:		
	X	Y	Z		X	Y	Z
SANTA CRUZ	581.022.281	4.762.797.121	483.489	140552	580.192.308	4.762.895.123	536.528
				140572	582.006.293	4.763.009.559	296.049
				151510	582.089.473	4.762.425.481	309.962
				151530	586.557.899	4.762.269.605	583.305
				161791	581.032.634	4.762.175.184	508.410
				161771	582.462.556	4.762.118.871	449.118