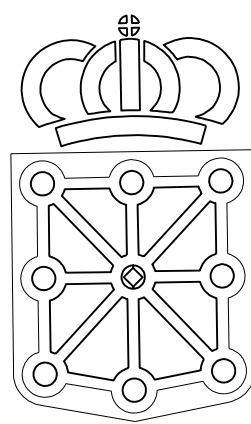


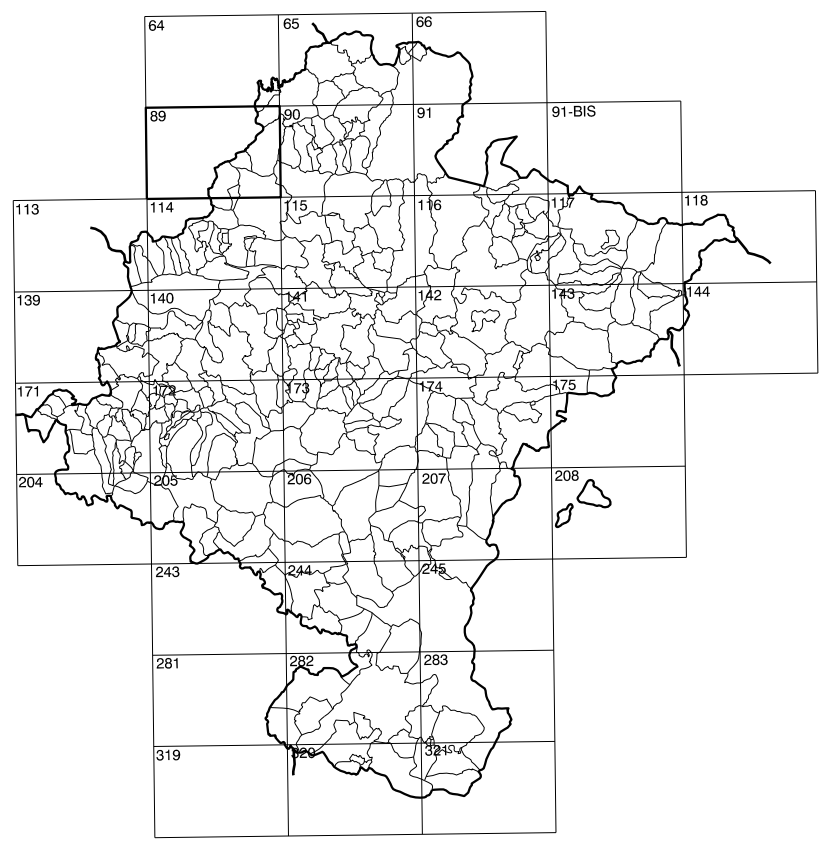
89(7-5)	89(7-6)	89(7-7)
89(8-5)	89(8-6)	89(8-7)
114(1-5)	114(1-6)	114(1-7)

COMUNIDAD FORAL DE NAVARRA

1:50.000	1:5.000	ERRAZKIN
89	8-6	



GOBIERNO DE NAVARRA
 DEPARTAMENTO DE OBRAS PUBLICAS
 TRANSPORTES Y COMUNICACIONES
 SERVICIO DE OBRAS PUBLICAS



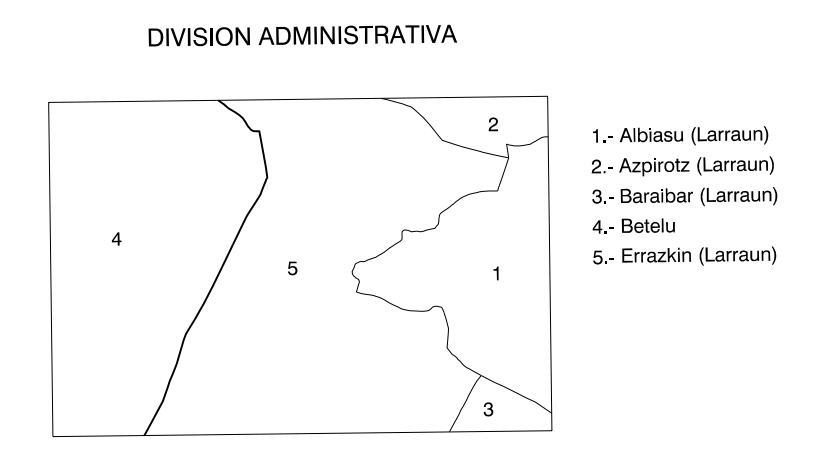
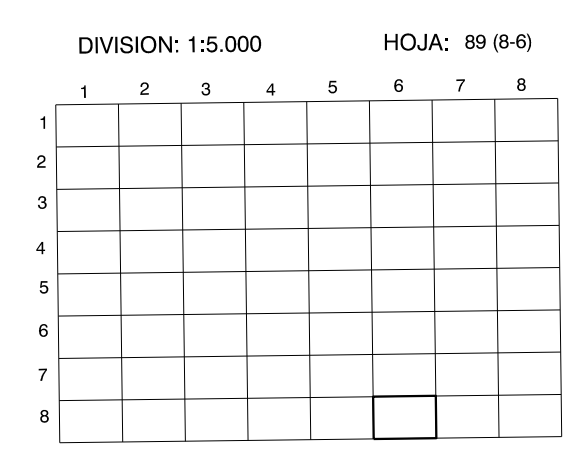
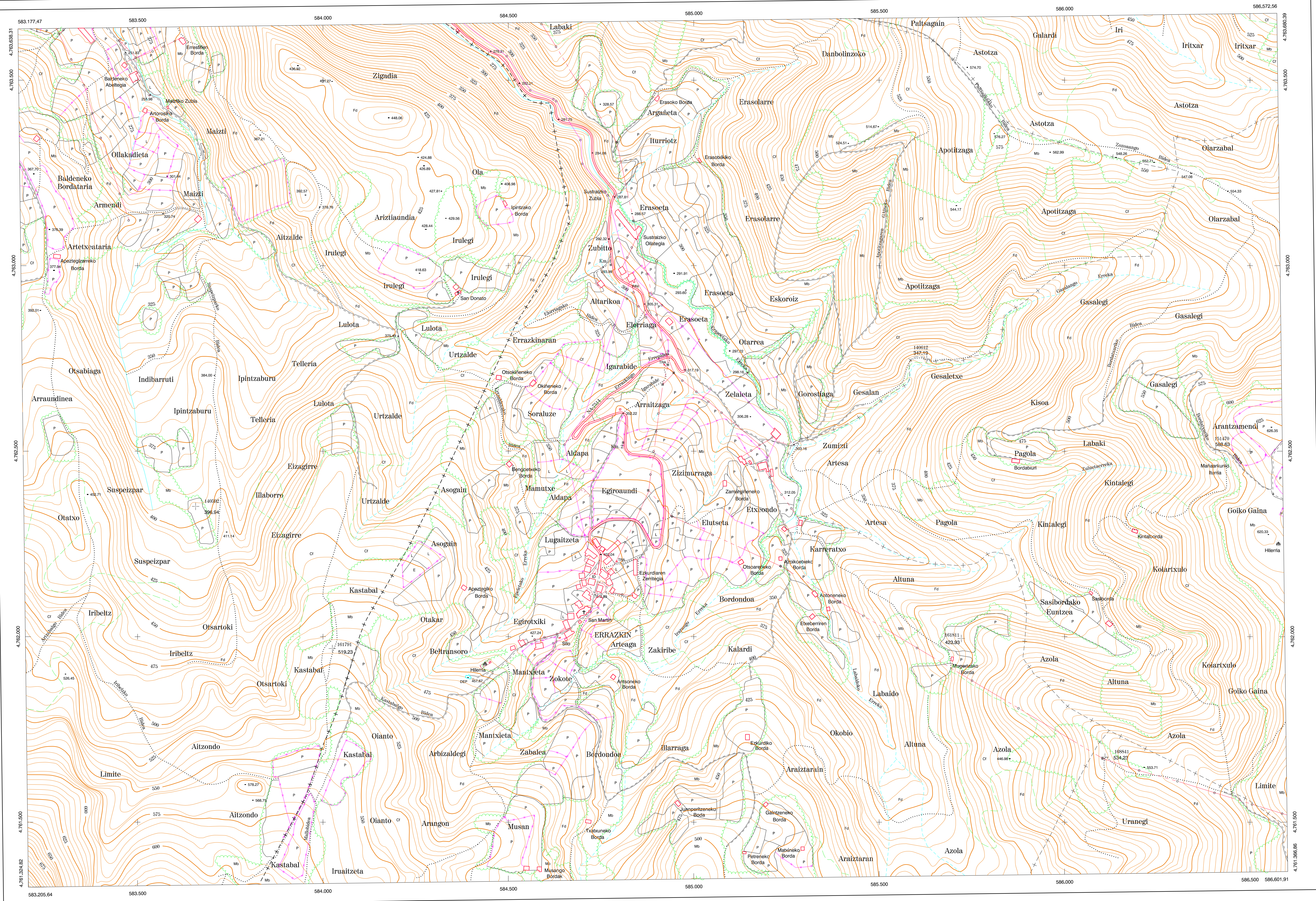
DIVISION DEL TERRITORIO EN HOJAS 1:50.000

SIGNOS CONVENCIONALES

- Autopista-Autovía.
- Red de interés general.
- Red de interés de la Comunidad Foral.
- Red comarcal.
- Red local.
- Camino pavimentado.
- Camino sin pavimentar.
- Senda-Cañada.
- Ferrocarril vía electrificada.
- Ferrocarril vía doble.
- Ferrocarril vía única.
- Línea eléctrica.
- Línea telefónica.
- Edificación-Edif. en ruinas.
- Torre metálica-Apoyo de hormigón.
- Tapia-Alambrada-Valla.
- Vértice geodésico de 1er orden.
- Vértice geodésico de orden inferior-Topográfico.
- Señal de nivelación.
- Punto de apoyo.
- Gasoducto.
- Oleoducto.
- Otras conducciones subterráneas.
- Límite de nación.
- Límite de comunidad autónoma.
- Límite de término municipal.
- Límite de concejo.
- Río.
- Arroyo o regata.
- Canal.
- Acequia-Vaguada-Barranco.
- Pozo-Balsa-Fuente-Piscina.
- Curvas de nivel-Curvas de depresión-Altitud.
- Desmonte o terraplén.
- Terreno abancaldado.
- Parcelario visto.

USOS DE SUELO

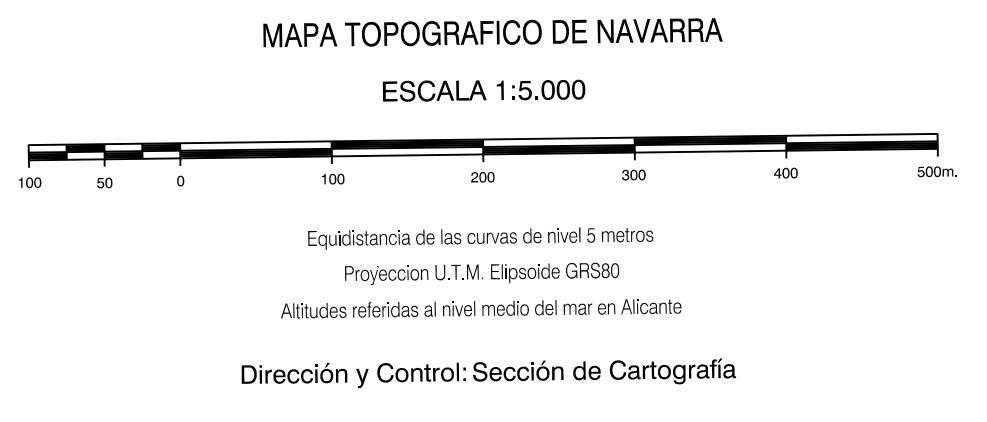
- Cl Coníferas
- E Eral
- Fd Frondosas
- Fr Frutales
- He Helicócal
- H Huerta-Regadío
- L Labor-Secano
- Ma Monte alto
- Mb Monte bajo
- O Olivar
- P Pastos-Pradera
- V Viña
- J Jardín



INFORMACION COMPLEMENTARIA

VUELO
 Escala: 1:20.000
 Fecha: OCTUBRE-1995
 Empresa: AZMUT S.A.

RESTITUCION
 Instrumento: DIAP, BCS, P3 Y SD2000
 Fecha: JUNIO-1996
 Empresa: TRABAJOS CATASTRALES S.A.



INFRAESTRUCTURA GEODESICA Y TOPOGRAFICA

VERTICES Y SEÑALES NIVELACION	Coordenadas:			PUNTOS DE APOYO	Coordenadas:		
	X	Y	Z		X	Y	Z
				140592	583.657.049	4.762.351.095	396.943
				140612	585.628.760	4.762.748.002	347.190
				191470	586.407.874	4.762.502.825	588.625
				181591	584.025.811	4.761.987.958	519.233
				161811	585.721.858	4.761.995.040	423.928
				168841	586.109.338	4.761.675.441	534.234