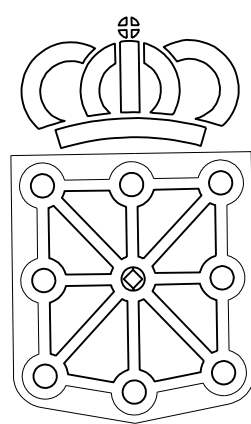


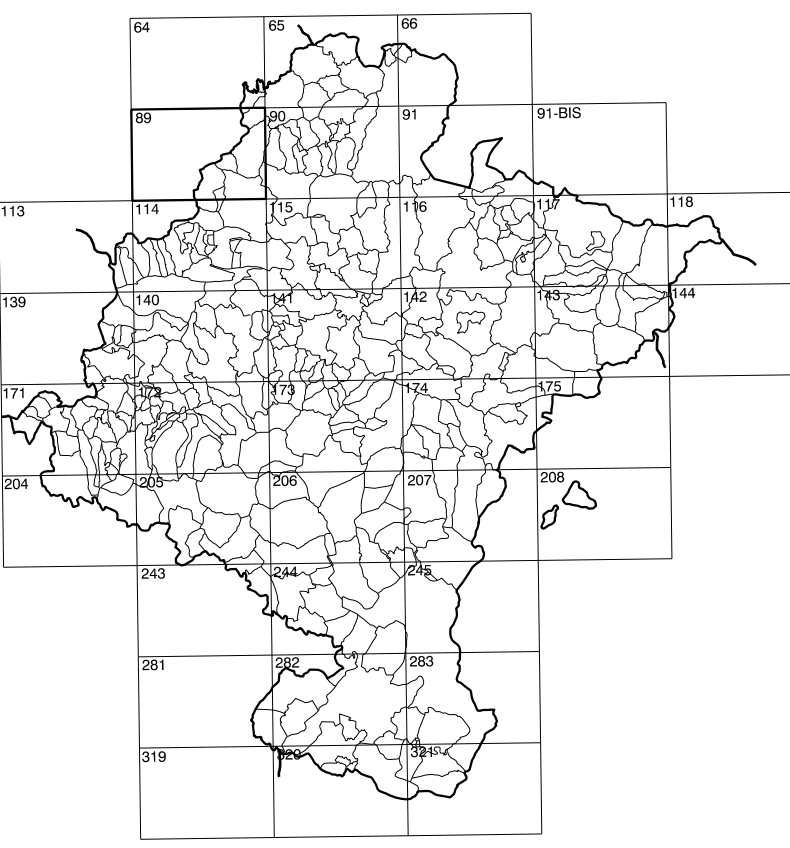
89(7-6)	89(7-7)	89(7-8)
89(8-6)	89(8-7)	89(8-8)
114(1-6)	114(1-7)	114(1-8)

COMUNIDAD FORAL DE NAVARRA

1:50.000	1:5.000	LEKUNBERRI
89	8-7	



GOBIERNO DE NAVARRA
 DEPARTAMENTO DE OBRAS PUBLICAS
 TRANSPORTES Y COMUNICACIONES
 SERVICIO DE OBRAS PUBLICAS



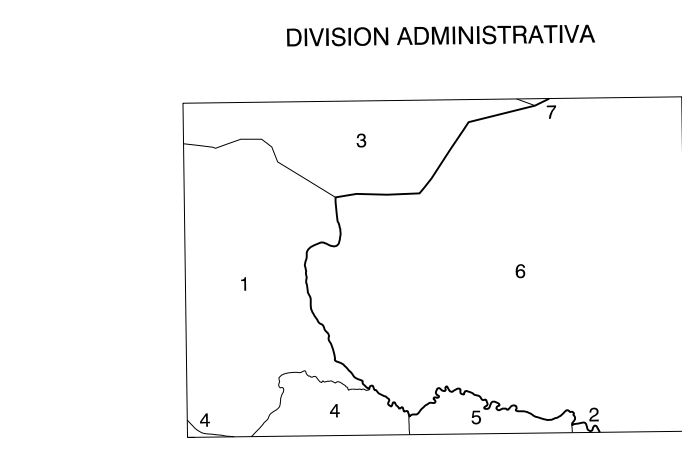
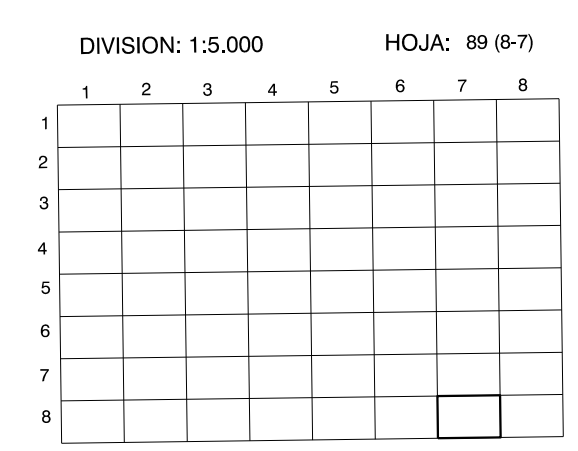
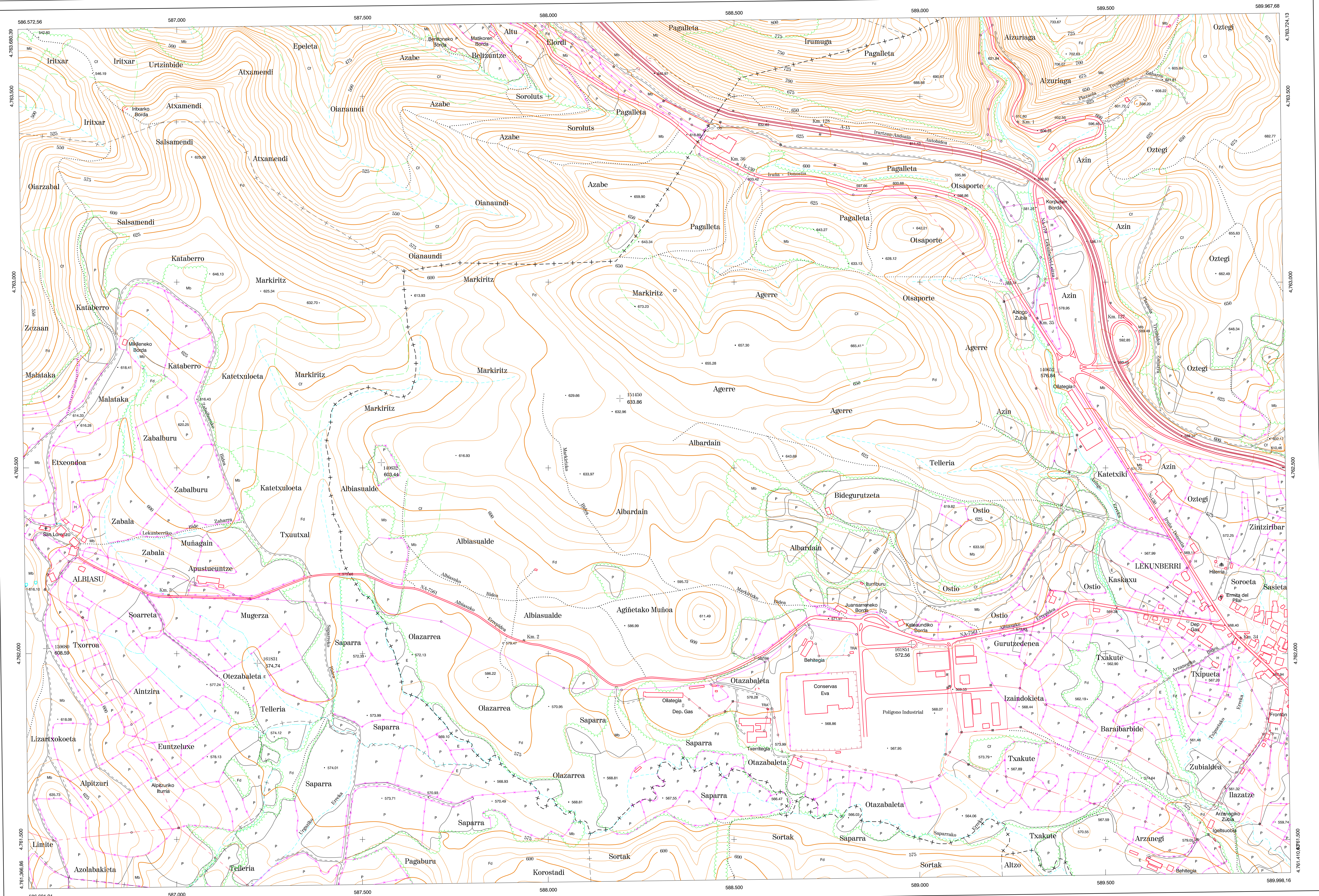
DIVISION DEL TERRITORIO EN HOJAS 1:50.000

SIGNOS CONVENCIONALES

- Autopista-Autovía.
- Red de interés general.
- Red de interés de la Comunidad Foral.
- Red comarcal.
- Red local.
- Camino pavimentado.
- Camino sin pavimentar.
- Senda-Cañada.
- Ferrocarril vía electrificada.
- Ferrocarril vía única.
- Línea eléctrica.
- Línea telefónica.
- Edificación-Edif. en ruinas.
- Torre metálica-Apoyo de hormigón.
- Tapa-Almadraba-Valla.
- Vértice geodésico de 1er orden.
- Vértice geodésico de orden inferior-Topográfico.
- Señal de nivelación.
- Punto de apoyo.
- Gasoducto.
- Oleoducto.
- Otras conducciones subterráneas.
- Límite de nación.
- Límite de comunidad autónoma.
- Límite de término municipal.
- Límite de concejo.
- Río.
- Arroyo o regata.
- Canal.
- Acequia-Vaguada-Barranco.
- Pozo-Balsa-Fuente-Fisina.
- Curvas de nivel-Curvas de depresión-Altitud.
- Desmonte o terraplén.
- Terreno abancalado.
- Parcelación visto.

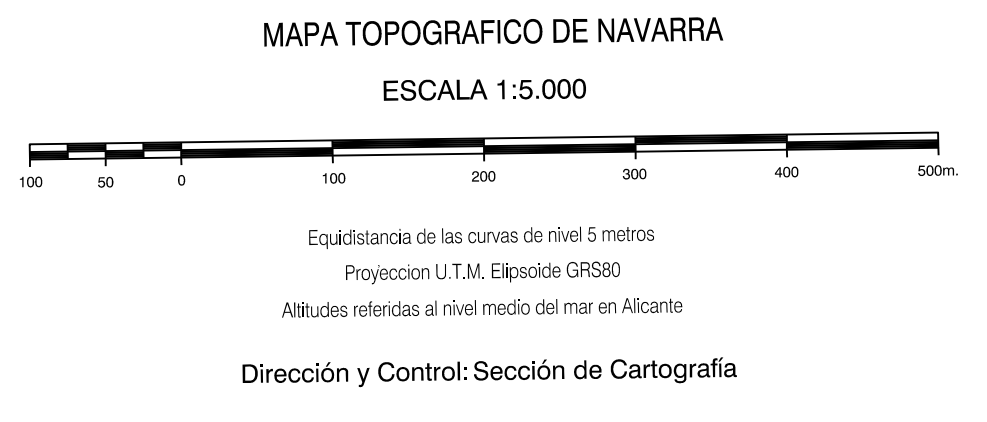
USOS DE SUELO

- Cf Conileras
- E Erial
- Fd Frondasas
- Fr Frutales
- He Helicoidal
- H Huerta-Regadío
- L Labor-Secano
- Ma Monte alto
- Mb Monte bajo
- O Olivar
- P Pastos-Pradera
- V Viña
- J Jardín



- 1.- Abilasu (Larraun)
- 2.- Ali (Larraun)
- 3.- Azpiloz (Larraun)
- 4.- Barabur (Larraun)
- 5.- Ibañeta (Larraun)
- 6.- Lekunberrri
- 7.- Ulzi (Larraun)

INFORMACION COMPLEMENTARIA
VUELO
 Escala: 1/20.000
 Fecha: OCTUBRE-1.995
 Empresa: AZMUT S.A.
RESTITUCION
 Instrumento: DIAP. BC3, P3 Y SD2000
 Fecha: JUNIO-1.996
 Empresa: TRABAJOS CATASTRALES S.A.



INFRAESTRUCTURA GEODÉSICA Y TOPOGRÁFICA

VERTICES Y SEÑALES NIVELACION	Coordenadas:			PUNTOS DE APOYO	Coordenadas:		
	X	Y	Z		X	Y	Z
				140632	587.550.964	4.762.514.007	603.437
				140652	588.374.788	4.762.757.761	576.895
				151480	588.193.372	4.762.686.564	633.864
				158680	586.650.506	4.762.013.963	608.588
				161831	587.217.353	4.761.973.937	574.742
				161851	588.977.870	4.762.024.798	572.564