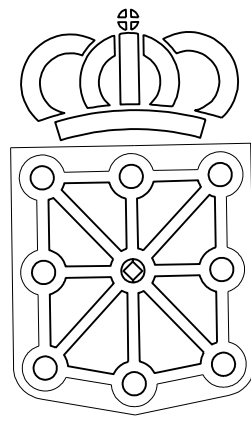


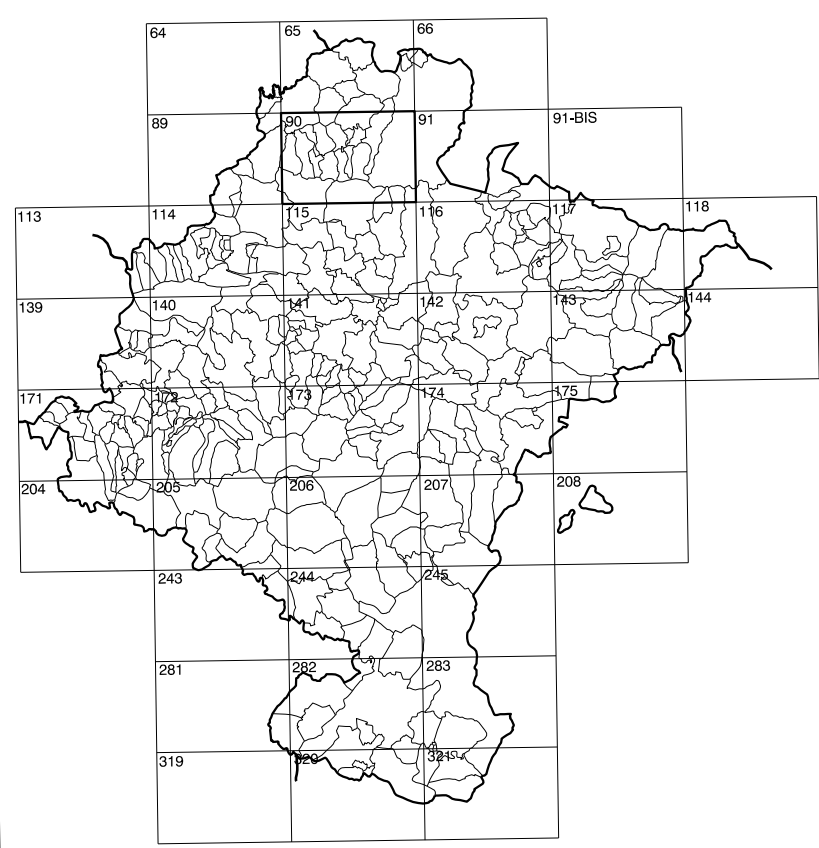
# COMUNIDAD FORAL DE NAVARRA

65(8-1)	65(8-2)	65(8-3)
90(1-1)	90(1-2)	90(1-3)
90(2-1)	90(2-2)	90(2-3)

1:50.000	1:5.000	LOIZATE
90	1-2	



**GOBIERNO DE NAVARRA**  
 DEPARTAMENTO DE OBRAS PUBLICAS  
 TRANSPORTES Y COMUNICACIONES  
 SERVICIO DE OBRAS PUBLICAS



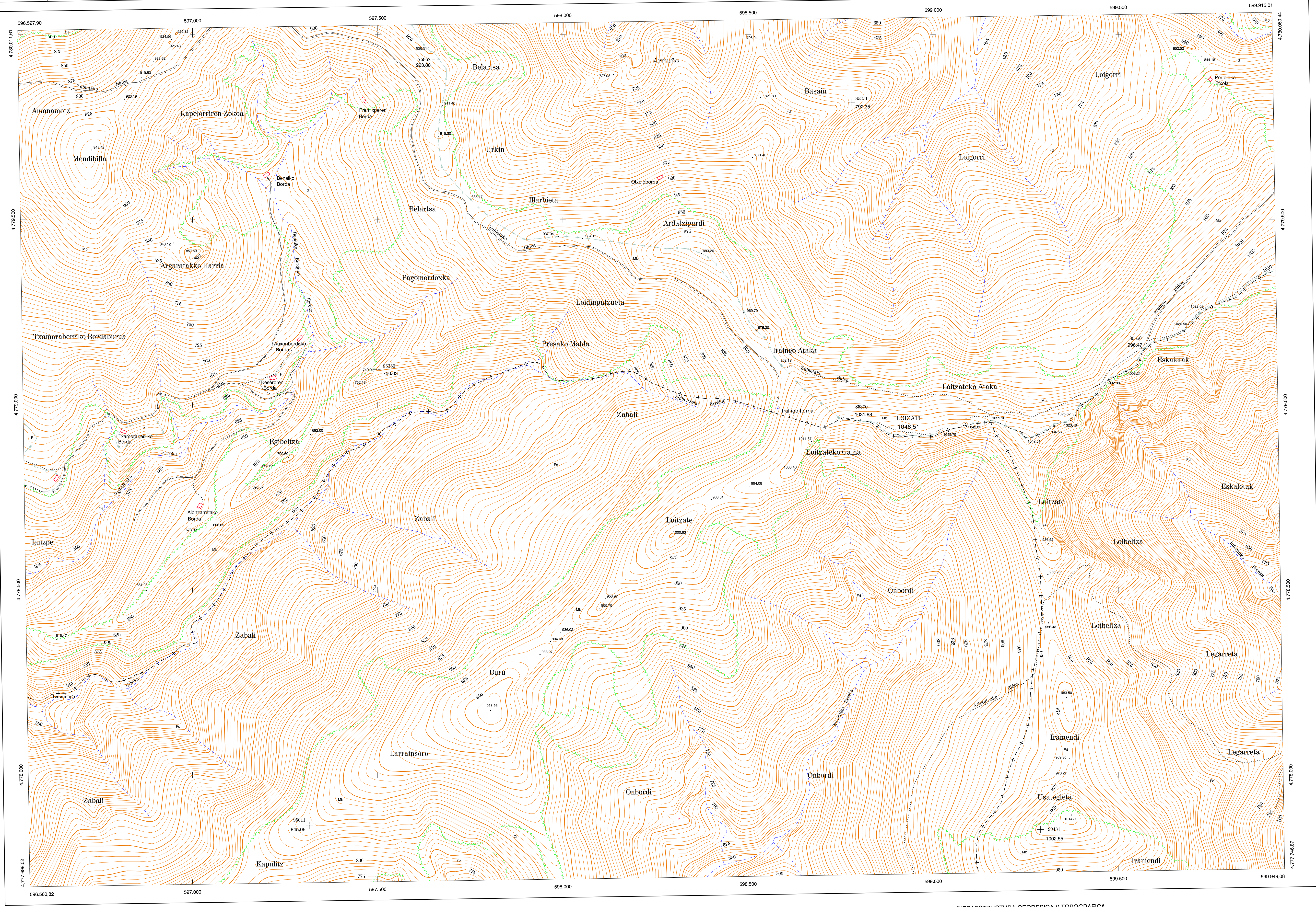
DIVISION DEL TERRITORIO EN HOJAS 1:50.000

**SIGNOS CONVENCIONALES**

- Autopista-Autovía.
- Red de interés general.
- Red de interés de la Comunidad Foral.
- Red comarcal.
- Red local.
- Camino pavimentado.
- Camino sin pavimentar.
- Senda-Cañada.
- Ferrocarril vía electrificada.
- Ferrocarril vía doble.
- Ferrocarril vía única.
- Línea eléctrica.
- Línea telefónica.
- Edificación-Ecif, en ruinas.
- Torre metálica-Apoyo de hormigón.
- Tapia-Alambrada-Valla.
- Vértice geodésico de 1er orden.
- Vértice geodésico de orden inferior-Topográfico.
- Señal de nivelación.
- Punto de apoyo.
- Gasoducto.
- Oleoducto.
- Otras conducciones subterráneas.
- Límite de nación.
- Límite de comunidad autónoma.
- Límite de término municipal.
- Límite de concejo.
- Río.
- Arroyo o regata.
- Canal.
- Acequia-Vaguada-Barranco.
- Pozo-Balsa-Fuente-Piscina.
- Curvas de nivel-Curvas de depresión-Altitud.
- Desmonte o terraplén.
- Terreno abancalado.
- Parcelario visto.

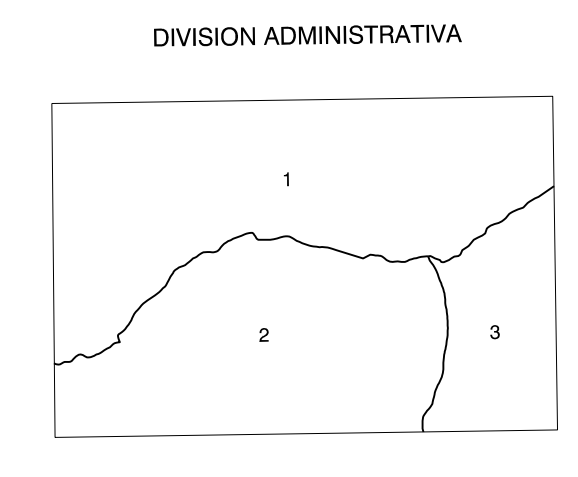
**USOS DE SUELO**

- Cf Carrizales
- E Erial
- Fd Frondosas
- Fr Frutales
- Ho Heliocultivos
- H Huertos-Regadío
- L Labor-Secano
- Ma Monte alto
- Mb Monte bajo
- O Olivar
- P Pastos-Pradera
- V Viña
- J Jardín



DIVISION: 1:5.000 HOJA: 90 (1-2)

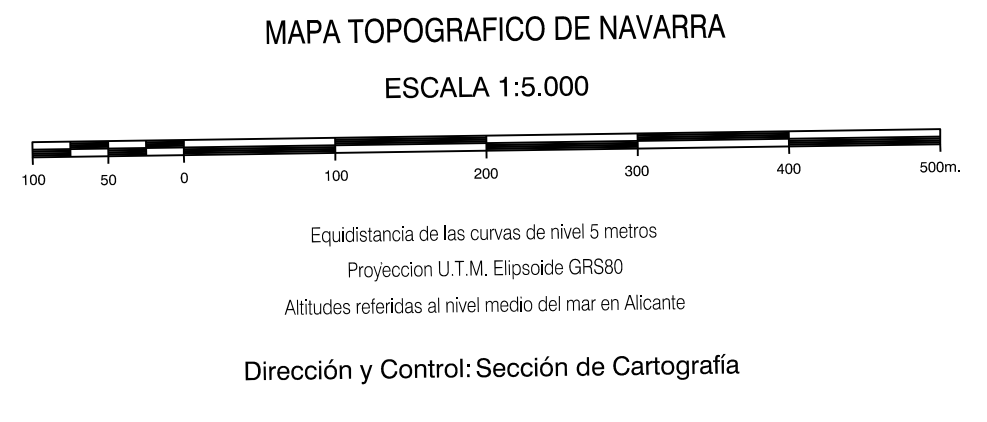
1	2	3	4	5	6	7	8
1	2	3	4	5	6	7	8



**INFORMACION COMPLEMENTARIA**

**VUELO**  
 Escala: 1/20.000  
 Fecha: OCTUBRE-1995  
 Empresa: AZMUT S.A.

**RESTITUCION**  
 DIAP, BC3, P3 Y SD2000  
 Instrumento:  
 Fecha: JUNIO-1996  
 Empresa: TRABAJOS CATASTRALES S.A.



**INFRAESTRUCTURA GEODESICA Y TOPOGRAFICA**

VERTICES Y SEÑALES NIVELACION	Coordenadas:			PUNTOS DE APOYO	Coordenadas:		
	X	Y	Z		X	Y	Z
LOIZATE	598.905.060	4.778.917.219	1048.510	75952	597.657.994	4.779.933.703	923.800
				85350	597.498.071	4.779.094.979	750.033
				90431	599.290.400	4.777.852.427	1002.547
				95011	597.315.895	4.777.864.163	945.062

