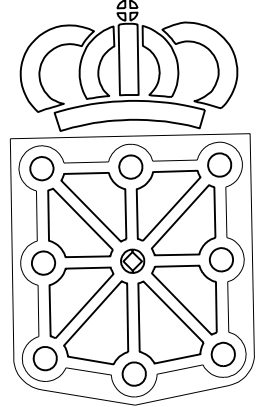


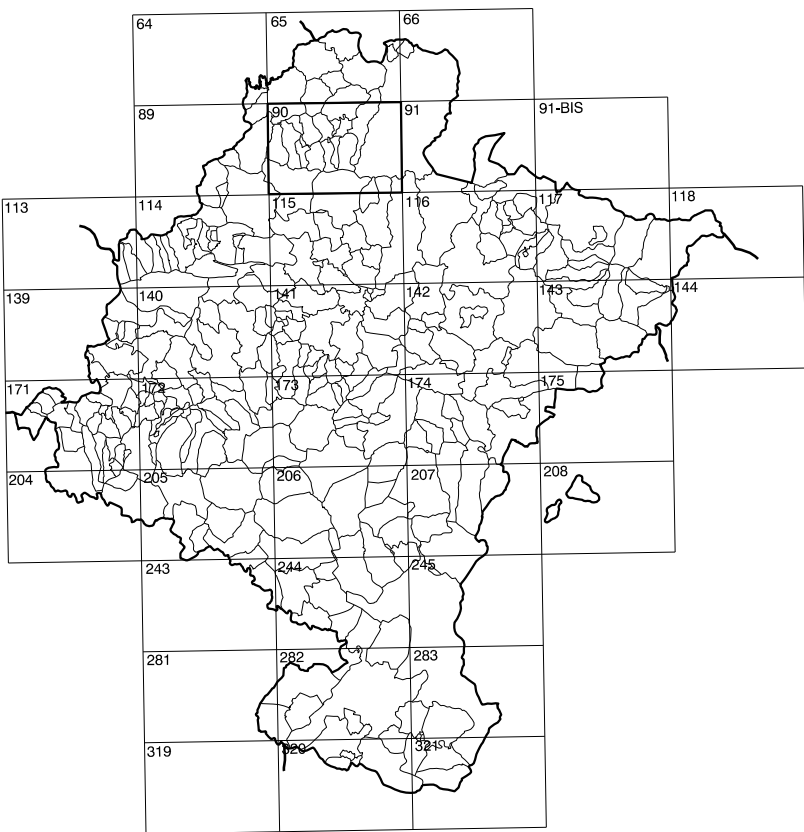
COMUNIDAD FORAL DE NAVARRA

65(8-5)	65(8-6)	65(8-7)
90(1-5)	90(1-6)	90(1-7)
90(2-5)	90(2-6)	90(2-7)

1:50.000	1:5.000	OTESON
90	1-6	



GOBIERNO DE NAVARRA
DEPARTAMENTO DE OBRAS PUBLICAS
TRANSPORTES Y COMUNICACIONES
SERVICIO DE OBRAS PUBLICAS



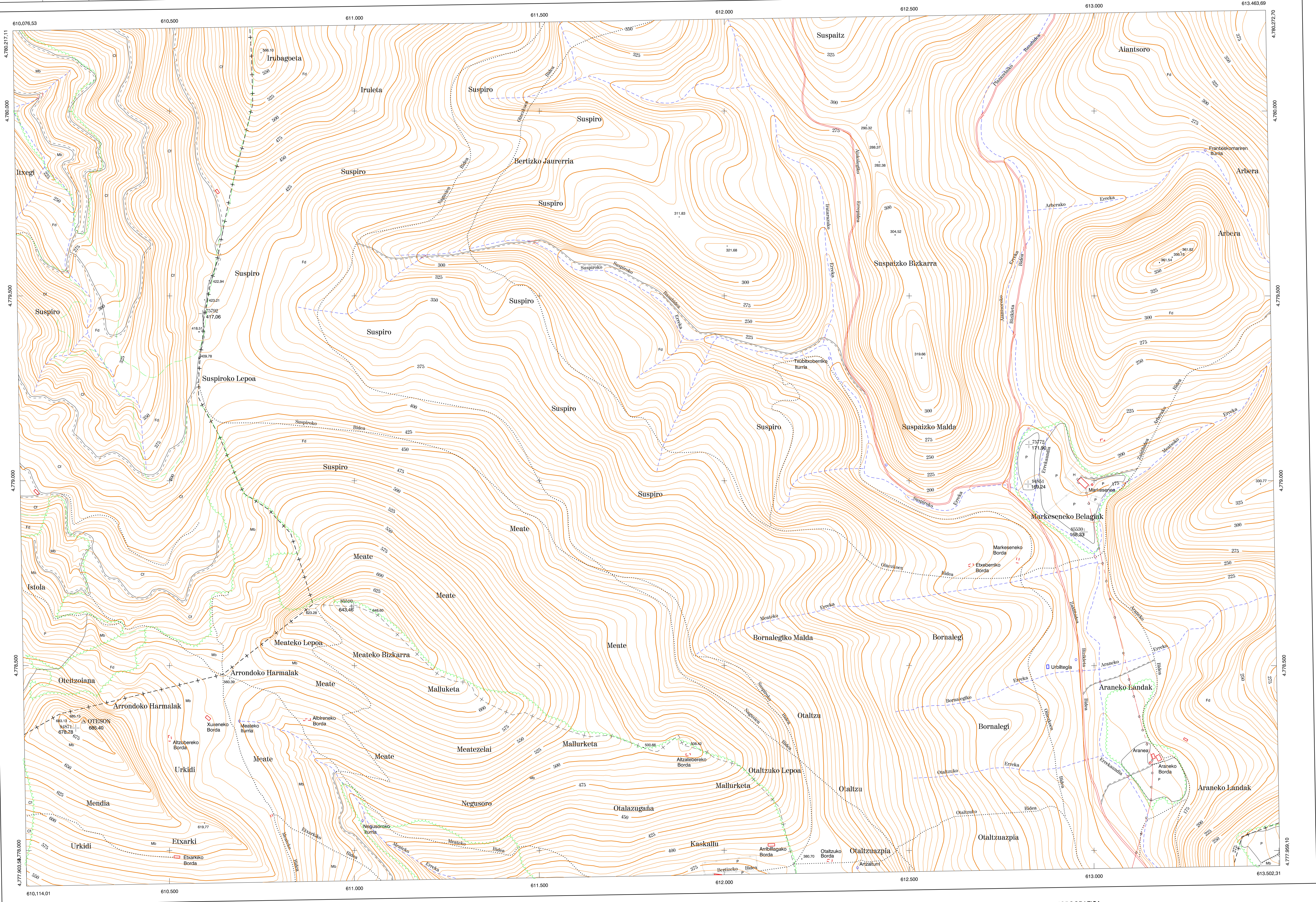
DIVISION DEL TERRITORIO EN HOJAS 1:50.000

SIGNOS CONVENCIONALES

- Autopista-Autovia.
- Red de interes general.
- Red de interes de la Comunidad Foral.
- Red comarcal.
- Red local.
- Camino pavimentado.
- Camino sin pavimentar.
- Senda-Cañada.
- Ferrocarril via electricada.
- Ferrocarril via doble.
- Ferrocarril via unica.
- Linea electrica.
- Linea telefonica.
- Edificacion-Edif. en ruinas.
- Torre metálica-Apoyo de hormigon.
- Tapia-Alambrada-Valia.
- Vertice geodesico de 1er orden.
- Vertice geodesico de orden inferior-Topografico.
- Señal de nivelacion.
- Punto de apoyo.
- Gasoducto.
- Oleoducto.
- Otras conducciones subterranas.
- Limite de nacion.
- Limite de comunidad autonoma.
- Limite de termino municipal.
- Limite de concejo.
- Rio.
- Arroyo o regata.
- Canal.
- Acequia-Vaguada-Barranco.
- Pozo-Balsa-Fuente-Piscina.
- Curvas de nivel-Curvas de depresion-Altitud.
- Desmonte o terraplén.
- Terreno abancaldado.
- Parcelario visto.

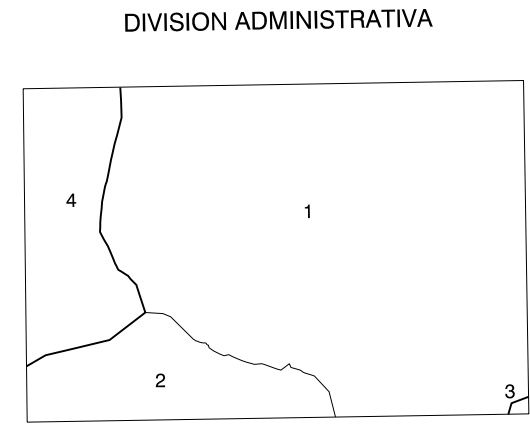
USOS DE SUELO

- Ci Canteras
- E Erial
- Fd Frondosas
- Fr Frutales
- Ho Hielechal
- H Huerta-Regadio
- L Labor-Sacano
- Ma Monte alto
- Mb Monte bajo
- O Olivar
- P Pastos-Pradera
- V Vña
- J Jardín



DIVISION: 1:5.000 HOJA: 90 (1-6)

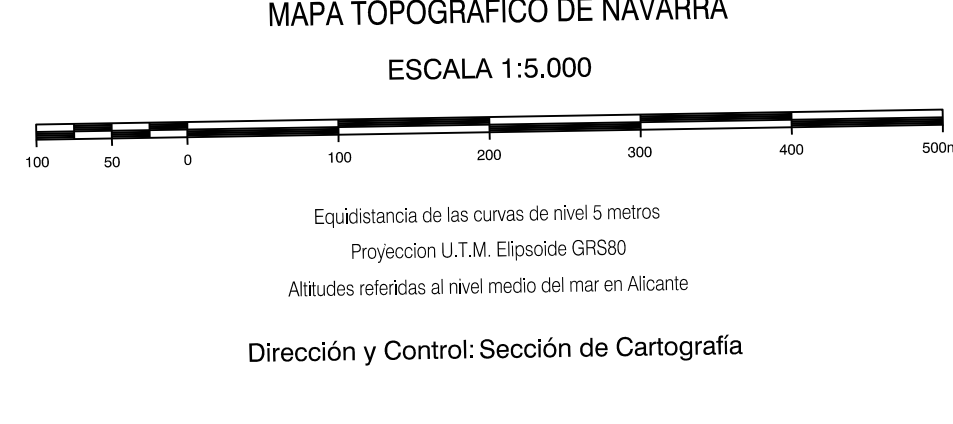
1	2	3	4	5	6	7	8



INFORMACION COMPLEMENTARIA

VUELO
Escala: 1/20.000
Fecha: OCTUBRE-1.995
Empresa: AZIMUT S.A.

RESTITUCION
Instrumento: DIAP, BC3, P3 y SD2000
Fecha: JUNIO-1.996
Empresa: TRABAJOS CATASTRALES S.A.



INFRAESTRUCTURA GEODESICA Y TOPOGRAFICA

VERTICES Y SEÑALES NIVELACION	Coordenadas:			PUNTOS DE APOYO	Coordenadas:		
	X	Y	Z		X	Y	Z
OTESON	610.267.720	4.778.348.757	685.404	75772	612.824.301	4.779.028.006	171.901
				75792	610.589.606	4.779.451.778	417.058
				85510	610.998.696	4.778.662.971	643.456
				85530	612.973.759	4.778.861.393	168.332
				94851	612.821.921	4.778.990.861	169.243
				94871	610.247.091	4.778.331.057	678.794

