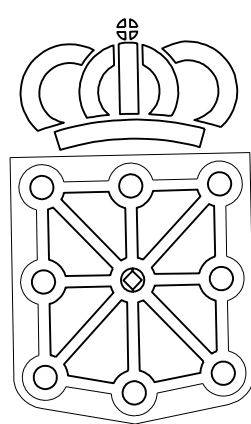


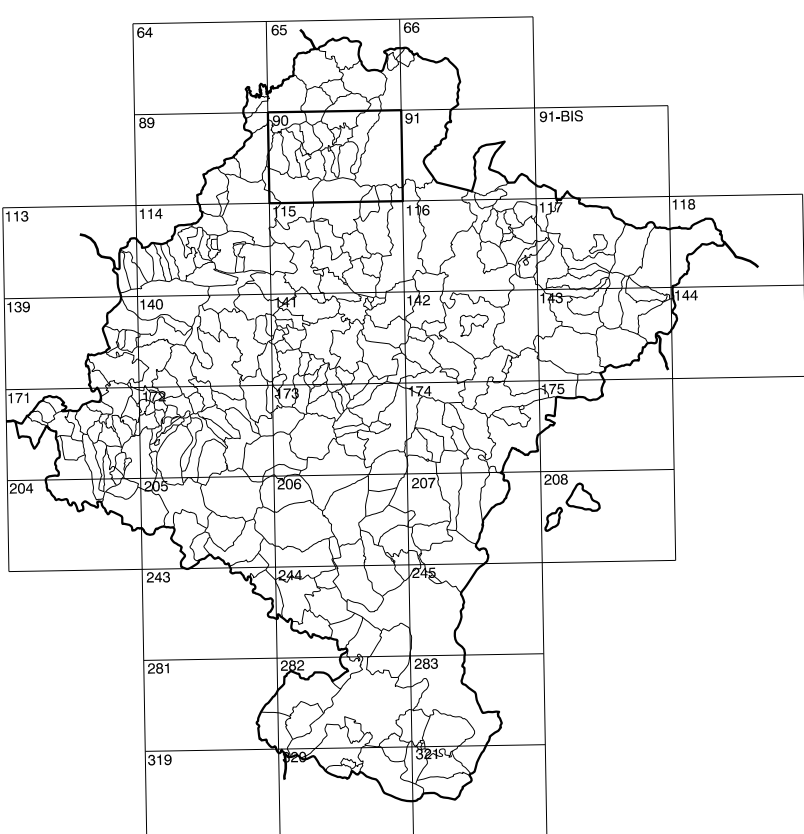
# COMUNIDAD FORAL DE NAVARRA

90(2-6)	90(2-7)	90(2-8)
90(3-6)	90(3-7)	90(3-8)
90(4-6)	90(4-7)	90(4-8)

1:50.000	1:5.000	ZIGA
90	3-7	



**GOBIERNO DE NAVARRA**  
 DEPARTAMENTO DE OBRAS PUBLICAS  
 TRANSPORTES Y COMUNICACIONES  
 SERVICIO DE OBRAS PUBLICAS



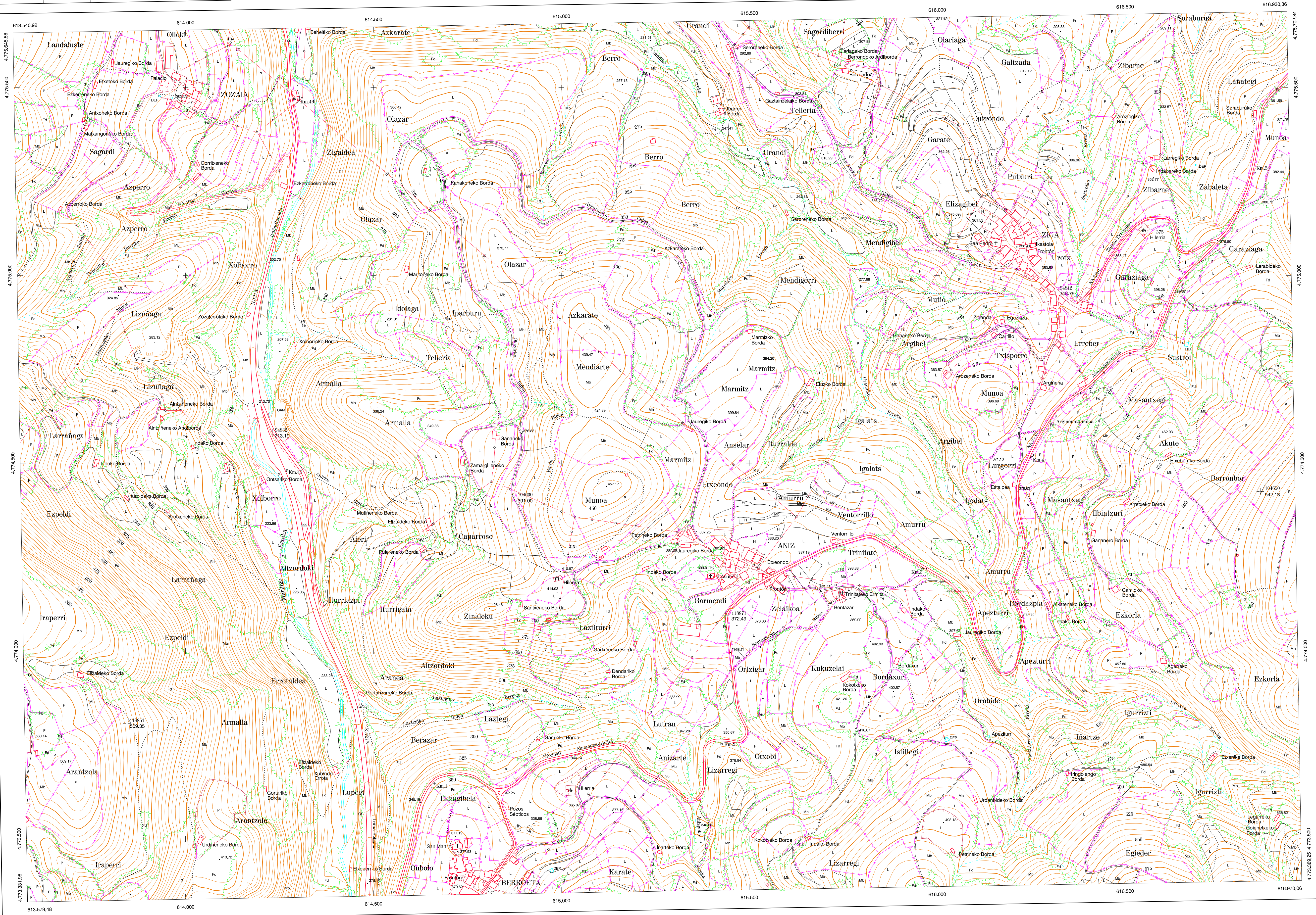
DIVISION DEL TERRITORIO EN HOJAS 1:50.000

SIGNOS CONVENCIONALES

- Autopista -Autovía.
- Red de interés general.
- Red de interés de la Comunidad Foral.
- Red comarcal.
- Red local.
- Camino pavimentado.
- Camino sin pavimentar.
- Senda-Cañada.
- Ferrocarril vía electrificada.
- Ferrocarril vía doble.
- Ferrocarril vía única.
- Línea telefónica.
- Edificación, Edif. en ruinas.
- Torre metálica -Apoyo de hormigón.
- Tapia -Alambrada-Valla.
- Vertice geodésico de 1<sup>er</sup> orden.
- Vertice geodésico de orden inferior -Topográfico.
- Señal de nivelación.
- Punto de apoyo.
- Gasoducto.
- Otras conducciones subterráneas.
- Límite de nación.
- Límite de comunidad autónoma.
- Límite de término municipal.
- Límite de concejo.
- Río.
- Arroyo o regata.
- Canal.
- Acequia -Vaguada -Barranco.
- Pozo -Balsa -Fuente -Piscina.
- Curvas de nivel -Curvas de depresión -Altud.
- Desmonte o terraplén.
- Terreno abancaldado.
- Parcelario visto.

USOS DE SUELO

- Cf Conterras
- E Estial
- Fd Frondosas
- Fr Frutales
- He Helechal
- Hu Huerta -Regadio
- L Labor -Secano
- Ma Monte alto
- Mb Monte bajo
- O Olivar
- P Pastos -Pradera
- V Viña
- J Jardín



DIVISION: 1:5.000 HOJA: 90 (3-7)

1	2	3	4	5	6	7	8

DIVISION ADMINISTRATIVA

1	Bastan
---	--------

**INFORMACION COMPLEMENTARIA**

**VUELO**  
 Escala: 1/20.000  
 Fecha: OCTUBRE 1.995  
 Empresa: AZIMUT S.A.

**RESTITUCION**  
 Instrumento: DIAP, BC3, P3 y SD2000  
 Fecha: JUNIO 1.996  
 Empresa: TRABAJOS CATASTRALES S.A.

**MAPA TOPOGRAFICO DE NAVARRA**  
 ESCALA 1:5.000

Equidistancia de las curvas de nivel 5 metros  
 Proyección U.T.M. Etipoide UTM30N  
 Altitudes referidas al nivel medio del mar en Alicante

Dirección y Control: Sección de Cartografía

**INFRAESTRUCTURA GEODESICA Y TOPOGRAFICA**

VERTICES Y SEÑALES NIVELACION	Coordenadas:			PUNTOS DE APOYO	Coordenadas:		
	X	Y	Z		X	Y	Z
				94912	616.315.529	4.774.958.478	346.791
				94932	614.231.345	4.774.590.622	213.190
				104630	614.871.193	4.774.407.377	391.003
				104650	616.860.247	4.774.424.418	542.185
				118951	613.844.492	4.773.807.165	509.347
				118971	615.437.453	4.774.993.816	372.493