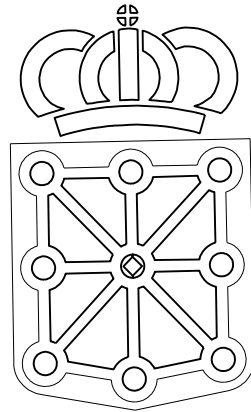


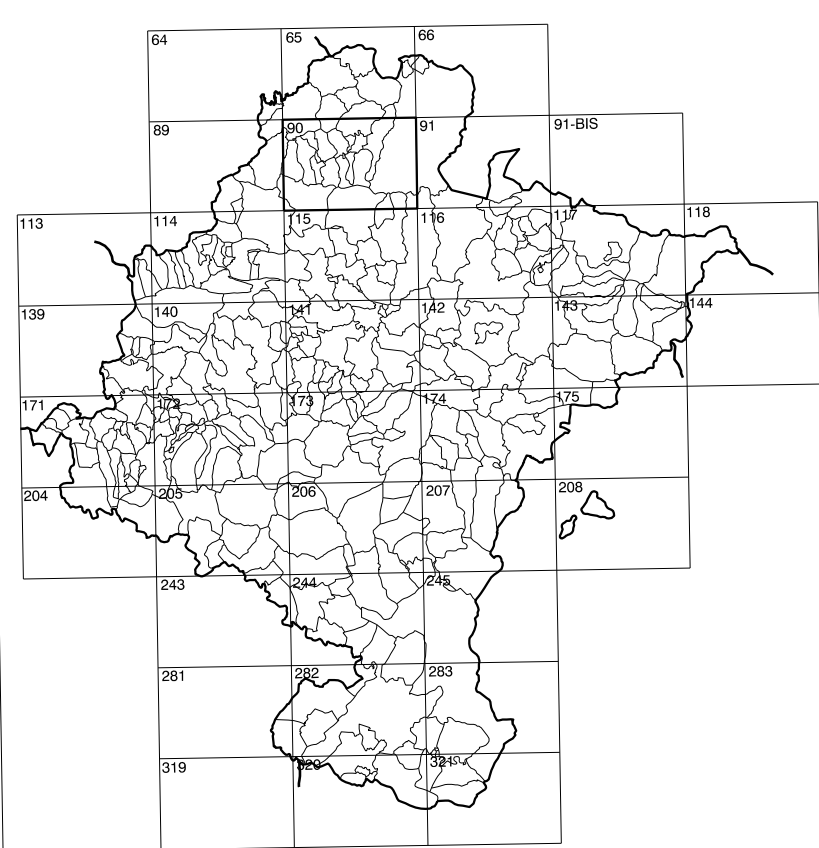
COMUNIDAD FORAL DE NAVARRA

90(3-5)	90(3-6)	90(3-7)
90(4-5)	90(4-6)	90(4-7)
90(5-5)	90(5-6)	90(5-7)

1:50.000	1:5.000	ALMANDOZ
90	4-6	



GOBIERNO DE NAVARRA
 DEPARTAMENTO DE OBRAS PUBLICAS
 TRANSPORTES Y COMUNICACIONES
 SERVICIO DE OBRAS PUBLICAS



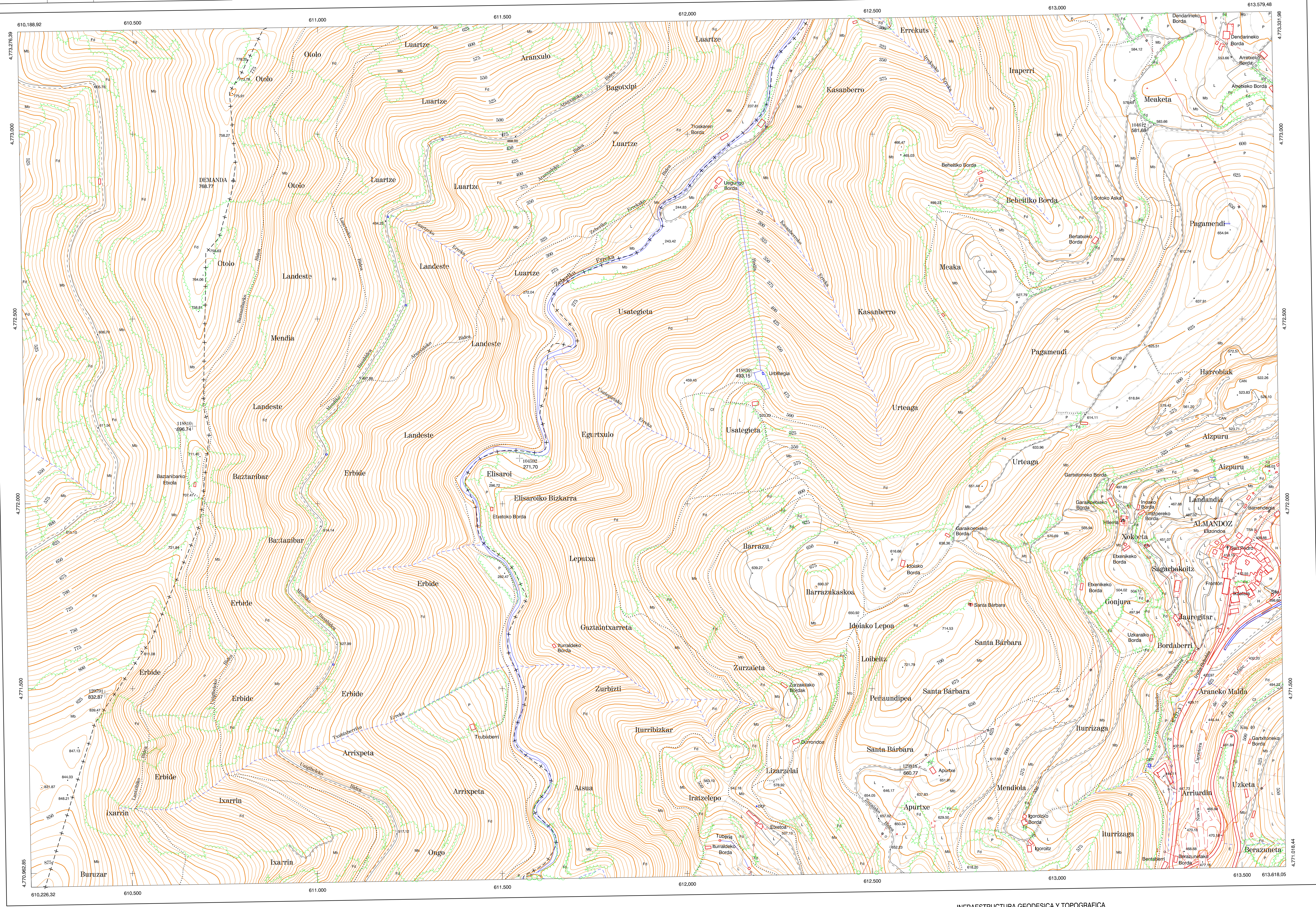
DIVISION DEL TERRITORIO EN HOJAS 1:50.000

SIGNOS CONVENCIONALES

- Autopista-Autovía.
- Red de interés general.
- Red de interés de la Comunidad Foral.
- Red comarcal.
- Red local.
- Camino pavimentado.
- Camino sin pavimentar.
- Senda-Cañada.
- Ferrocarril vía electrificada.
- Ferrocarril vía doble.
- Ferrocarril vía única.
- Línea eléctrica.
- Línea telefónica.
- Edificación-Edif. en ruinas.
- Torno metálica-Apoyo de hormigón.
- Tapia-Alambrada-Valia.
- Vértice geodésico de 1º orden.
- Vértice geodésico de orden inferior-Topográfico.
- Señal de nivelación.
- Punto de apoyo.
- Gasoducto.
- Oleoducto.
- Otras conducciones subterráneas.
- Límite de nación.
- Límite de comunidad autónoma.
- Límite de término municipal.
- Límite de concejo.
- Río.
- Arroyo o regata.
- Canal.
- Acequia-Vaguada-Barranco.
- Pozo-Balsa-Fuente-Piscina.
- Curvas de nivel-Curvas de depresión-Altitud.
- Desmonte o terraplén.
- Terreno abancado.
- Parcelario visto.

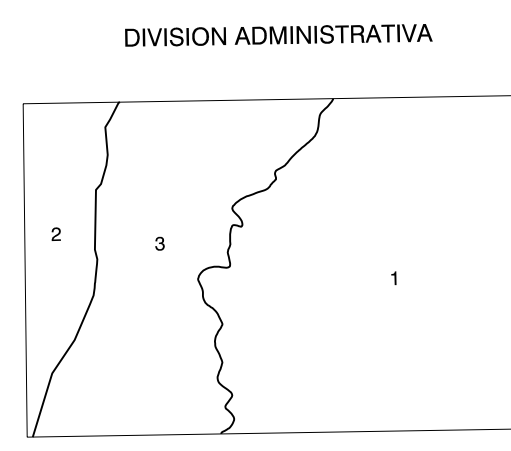
USOS DE SUELO

- Ci Canteras
- E Erial
- Fd Frondosas
- Fr Frutales
- Ho Huelchal
- H Huerta-Regadío
- L Labor-Sacano
- Ma Monte alto
- Mb Monte bajo
- O Olivar
- P Pastos-Pradera
- V Vía
- J Jardín



DIVISION: 1:5.000 HOJA: 90 (4-6)

1	2	3	4	5	6	7	8

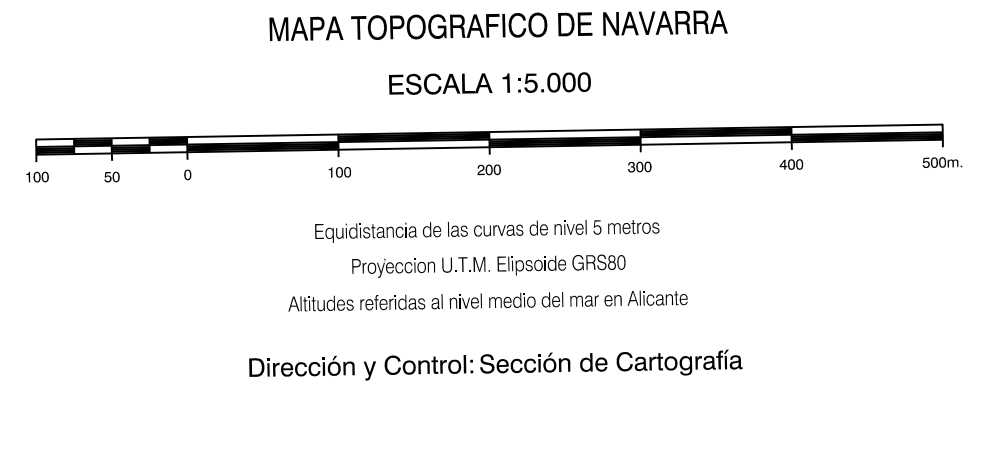


- Baztan
- Donamaría
- Legasa (Bertizarana)

INFORMACION COMPLEMENTARIA

VUELO
 Escala: 1/20.000
 Fecha: OCTUBRE-1.995
 Empresa: AZMUT S.A.

RESTITUCION
 Instrumento: DIAP, BC3, P3 Y SD2000
 Fecha: JUNIO-1.996
 Empresa: TRABAJOS CATASTRALES S.A.



INFRAESTRUCTURA GEODESICA Y TOPOGRAFICA

VERTICES Y SEÑALES NIVELACION	Coordenadas:			PUNTOS DE APOYO	Coordenadas:		
	X	Y	Z		X	Y	Z
DEMANDA	610.772.543	4.772.875.927	768.770	104592	611.546.711	4.772.123.039	271.703
				104612	613.246.281	4.773.018.148	581.685
				118810	610.662.698	4.772.209.826	696.744
				118830	612.174.178	4.772.354.080	493.148
				129791	610.425.569	4.771.485.653	632.965
				129811	612.575.904	4.771.281.359	690.769