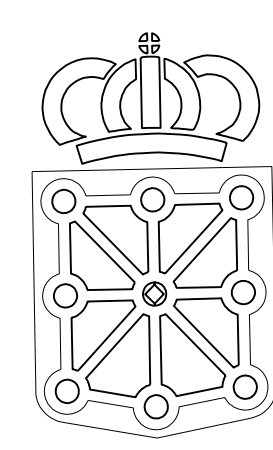


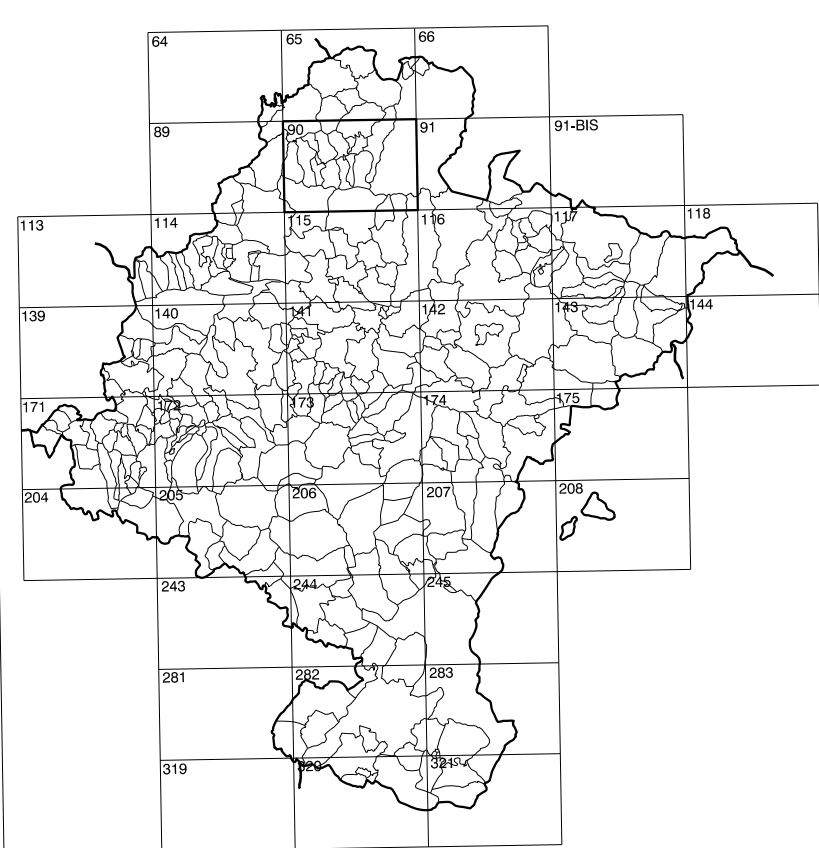
|         |         |         |
|---------|---------|---------|
| 90(3-6) | 90(3-7) | 90(3-8) |
| 90(4-6) | 90(4-7) | 90(4-8) |
| 90(5-6) | 90(5-7) | 90(5-8) |

|          |         |          |
|----------|---------|----------|
| 1:50.000 | 1:5.000 | BERROETA |
| 90       | 4-7     |          |

# COMUNIDAD FORAL DE NAVARRA



**GOBIERNO DE NAVARRA**  
DEPARTAMENTO DE OBRAS PUBLICAS  
TRANSPORTES Y COMUNICACIONES  
SERVICIO DE OBRAS PUBLICAS



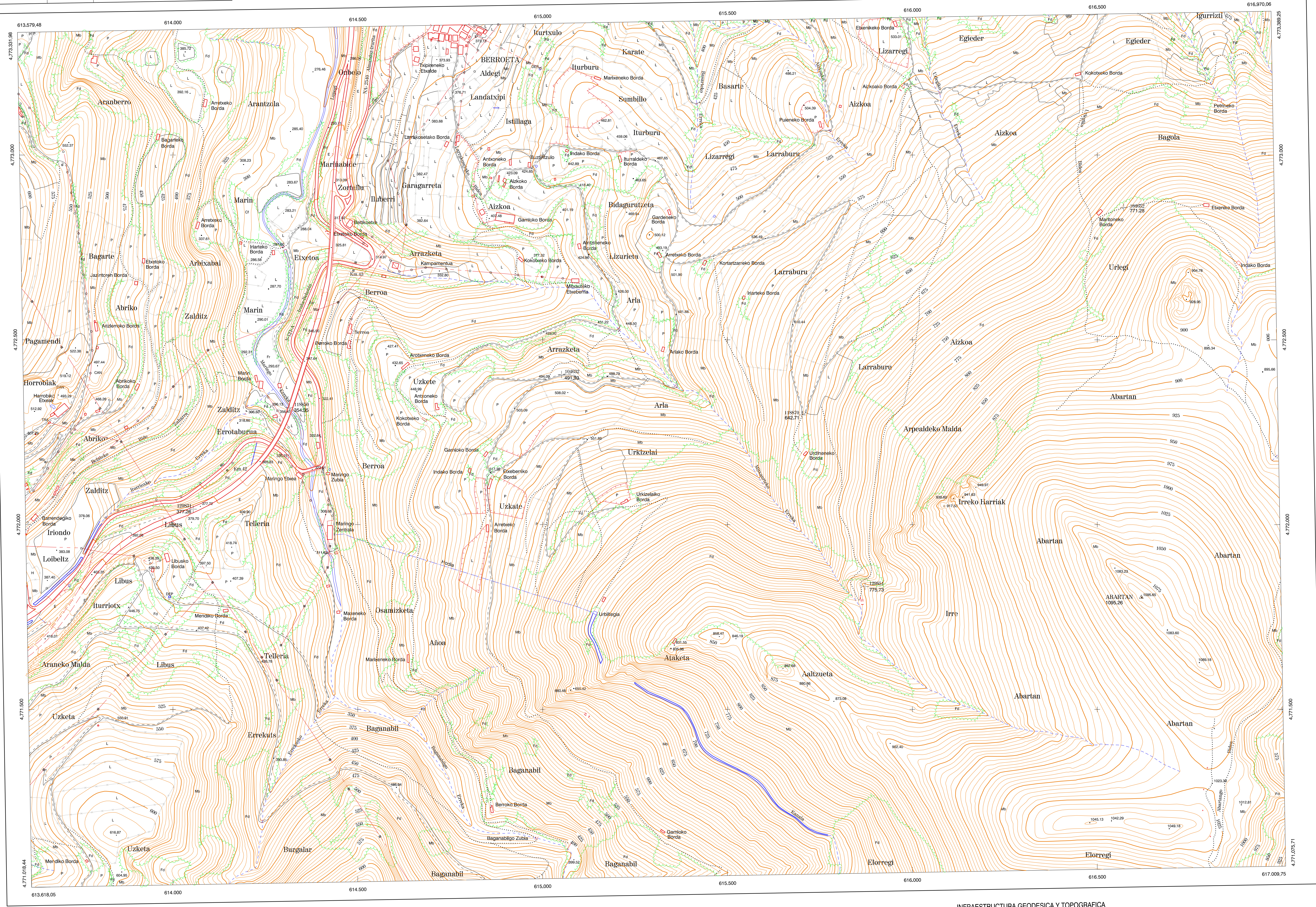
DIVISION DEL TERRITORIO EN HOJAS 1:50.000

**SIGNOS CONVENCIONALES**

- Autopista-Autovía.
- Red de interés general.
- Red de interés de la Comunidad Foral.
- Red comarcal.
- Red local.
- Camino pavimentado.
- Camino sin pavimentar.
- Senda-Cañada.
- Ferrocarril vía electrificada.
- Ferrocarril vía doble.
- Ferrocarril vía única.
- Línea telefónica.
- Línea telefónica.
- Edificación-Edif. en ruinas.
- Torre metálica-Apoyo de hormigón.
- Tapia-Alambrada-Valla.
- Vertice geodésico de 1<sup>er</sup> orden.
- Vertice geodésico de orden inferior-Topográfico.
- Señal de nivelación.
- Punto de apoyo.
- Gasoducto.
- Oleoducto.
- Otras conducciones subterráneas.
- Límite de nación.
- Límite de comunidad autónoma.
- Límite de término municipal.
- Límite de concejo.
- Río.
- Arroyo o regata.
- Canal.
- Acequia-Vaguada-Barranco.
- Pozo-Balsa-Fuente-Piscina.
- Curvas de nivel-Curvas de depresión-Altud.
- Desmonte o terraplén.
- Terreno abancaldado.
- Parcelario visto.

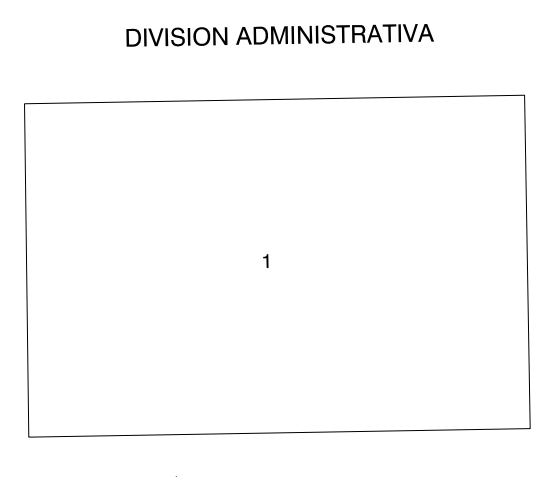
**USOS DE SUELO**

- Cf Coníferas
- E Estal
- Fd Frondosas
- Fr Frutales
- He Hedechal
- H Huerta-Regadío
- L Labor-Secano
- Ma Monte alto
- Mb Monte bajo
- O Olivar
- P Pastos-Piedra
- V Vña
- J Jardín



DIVISION: 1:5.000 HOJA: 90 (4-7)

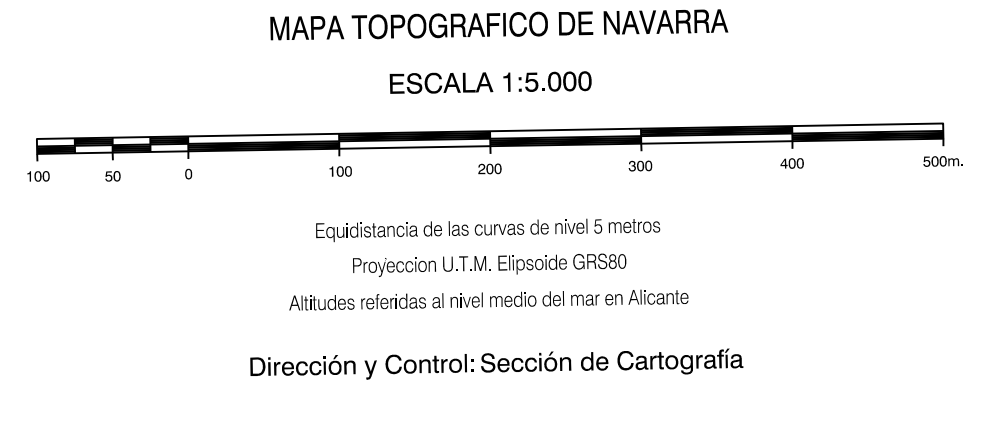
|   |   |   |   |   |   |   |   |
|---|---|---|---|---|---|---|---|
| 1 | 2 | 3 | 4 | 5 | 6 | 7 | 8 |
|   |   |   |   |   |   |   |   |



**INFORMACION COMPLEMENTARIA**

**VUELO**  
Escala: 1/20.000  
Fecha: OCTUBRE-1.995  
Empresa: AZIMUT S. A.

**RESTITUCION**  
Instrumento: DIAP, BC3, P3 y SD2000  
Fecha: JUNIO-1.996  
Empresa: TRABAJOS CATASTRALES S.A.



**INFRAESTRUCTURA GEODESICA Y TOPOGRAFICA**

| VERTICES Y SEÑALES NIVELACION | Coordenadas: |               |           | PUNTOS DE APOYO | Coordenadas:  |               |         |
|-------------------------------|--------------|---------------|-----------|-----------------|---------------|---------------|---------|
|                               | X            | Y             | Z         |                 | X             | Y             | Z       |
| ABARTAN                       | 616.618.965  | 4.771.804.302 | 1.095.263 | 104632          | 615.051.419   | 4.772.405.874 | 491.925 |
|                               |              |               |           | 104652          | 616.572.072   | 4.772.857.576 | 771.276 |
|                               |              |               |           | 118850          | 614.315.168   | 4.772.316.273 | 354.352 |
|                               |              |               |           | 118870          | 615.702.403   | 4.772.296.608 | 642.707 |
|                               |              |               | 129831    | 614.055.178     | 4.772.041.588 | 377.260       |         |

