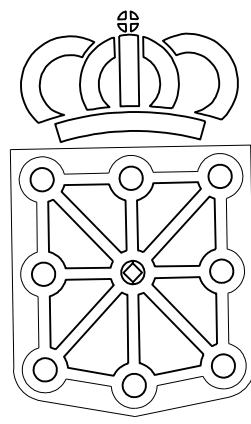


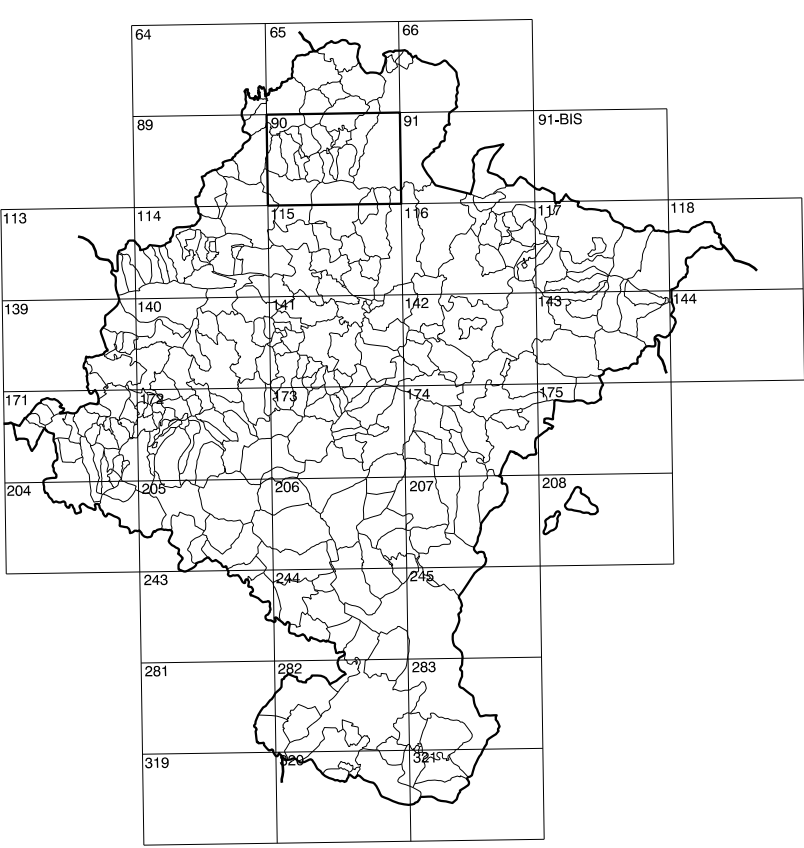
COMUNIDAD FORAL DE NAVARRA

90(4-2)	90(4-3)	90(4-4)
90(5-2)	90(5-3)	90(5-4)
90(6-2)	90(6-3)	90(6-4)

1:50.000	1:5.000	ZUACHAPI
90	5-3	



GOBIERNO DE NAVARRA
 DEPARTAMENTO DE OBRAS PUBLICAS
 TRANSPORTES Y COMUNICACIONES
 SERVICIO DE OBRAS PUBLICAS



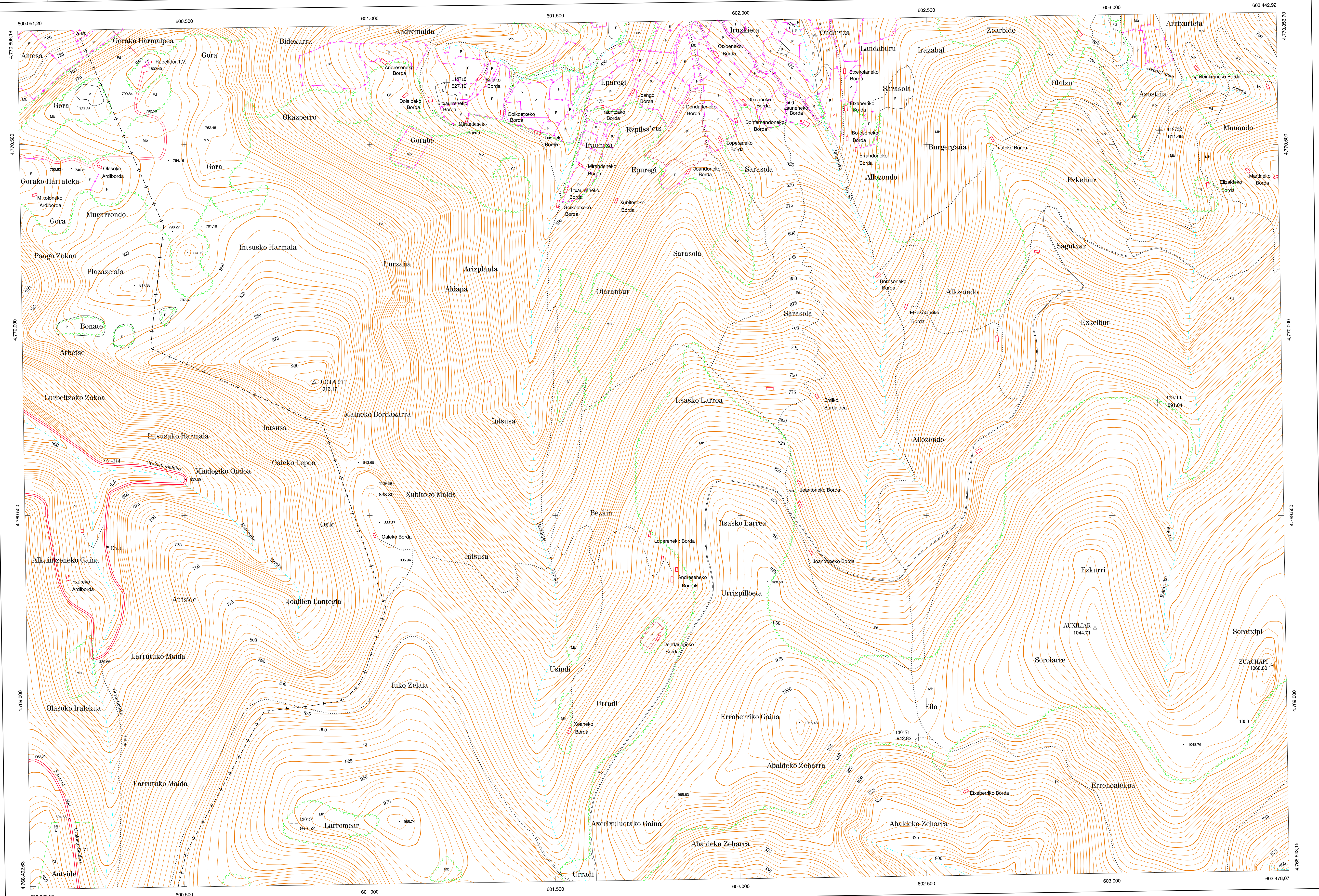
DIVISION DEL TERRITORIO EN HOJAS 1:50.000

SIGNOS CONVENCIONALES

- Autopista-Autovía.
- Red de interés general.
- Red de interés de la Comunidad Foral.
- Red comarcal.
- Red local.
- Camino pavimentado.
- Camino sin pavimentar.
- Senda-Cañada.
- Ferrocarril vía electrificada.
- Ferrocarril vía doble.
- Ferrocarril vía única.
- Línea eléctrica.
- Línea telefónica.
- Edificación-Edif. en ruinas.
- Torre metálica-Apoyo de hormigón.
- Tapia-Alambrada-Valia.
- Vértice geodésico de 1º orden.
- Vértice geodésico de orden inferior-Topográfico.
- Señal de nivelación.
- Punto de apoyo.
- Gasoducto.
- Oleoducto.
- Otras conducciones subterráneas.
- Límite de nación.
- Límite de comunidad autónoma.
- Límite de término municipal.
- Límite de concejo.
- Río.
- Arroyo o regata.
- Canal.
- Acequia-Vaguada-Barranco.
- Pozo-Balsa-Fuente-Placina.
- Curvas de nivel-Curvas de depresión-Altitud.
- Desmonte o terraplén.
- Terreno abarcado.
- Parcelario visto.

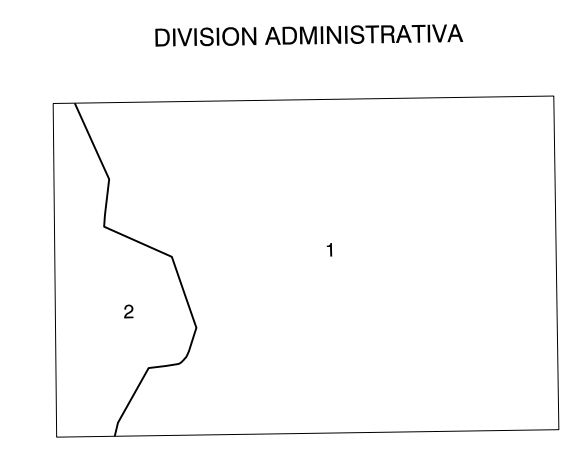
USOS DE SUELO

- Cf Carrizales
- E Erial
- Fd Frondosas
- Fr Frutales
- He Heliostal
- H Huerta-Regadío
- L Labor-Secano
- Ma Monte alto
- Mb Monte bajo
- O Olivar
- P Pastos-Pradera
- V Viña
- J Jardín



DIVISION: 1:5.000 HOJA: 90 (5-3)

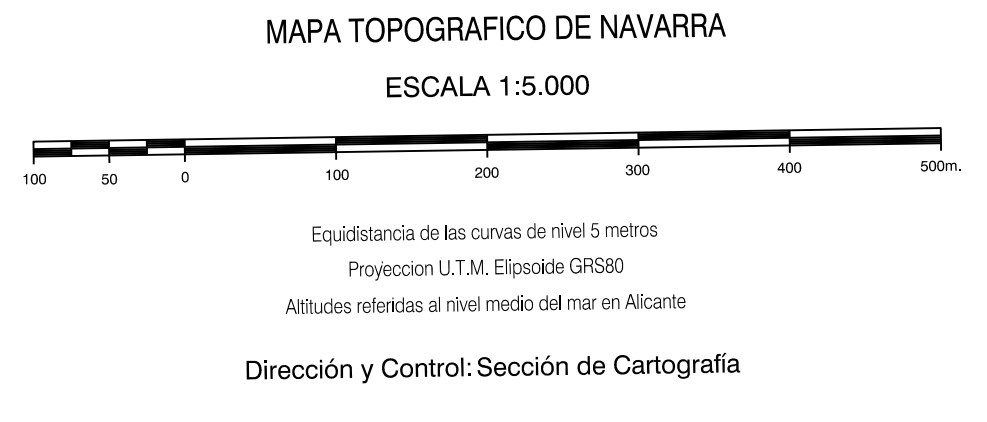
1	2	3	4	5	6	7	8



INFORMACION COMPLEMENTARIA

VUELO
 Escala: 1/20.000
 Fecha: OCTUBRE-1995
 Empresa: AZIMUT S.A.

RESTITUCION
 Instrumento: DIAP, BC3, P3 y SD2000
 Fecha: JUNIO-1996.
 Empresa: TRABAJOS CATASTRALES S.A.



INFRAESTRUCTURA GEODESICA Y TOPOGRAFICA

VERTICES Y SEÑALES NIVELACION	Coordenadas:			PUNTOS DE APOYO	Coordenadas:		
	X	Y	Z		X	Y	Z
AUXILIAR	602.954,491	4.769.196,714	1044,713	118712	601.206,569	4.770.666,630	527,169
COTA 911	600.850,323	4.769.859,866	913,172	118732	603.126,710	4.770.537,205	611,660
ZUACHAPI	603.429,763	4.769.095,993	1066,808	129600	601.001,360	4.769.571,982	633,300
				129710	603.123,663	4.769.803,795	891,040
				130171	602.479,023	4.768.902,533	942,822
				130191	600.796,352	4.768.669,451	946,523