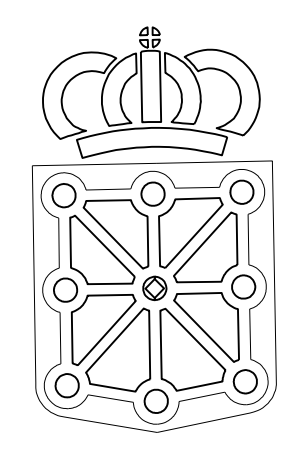


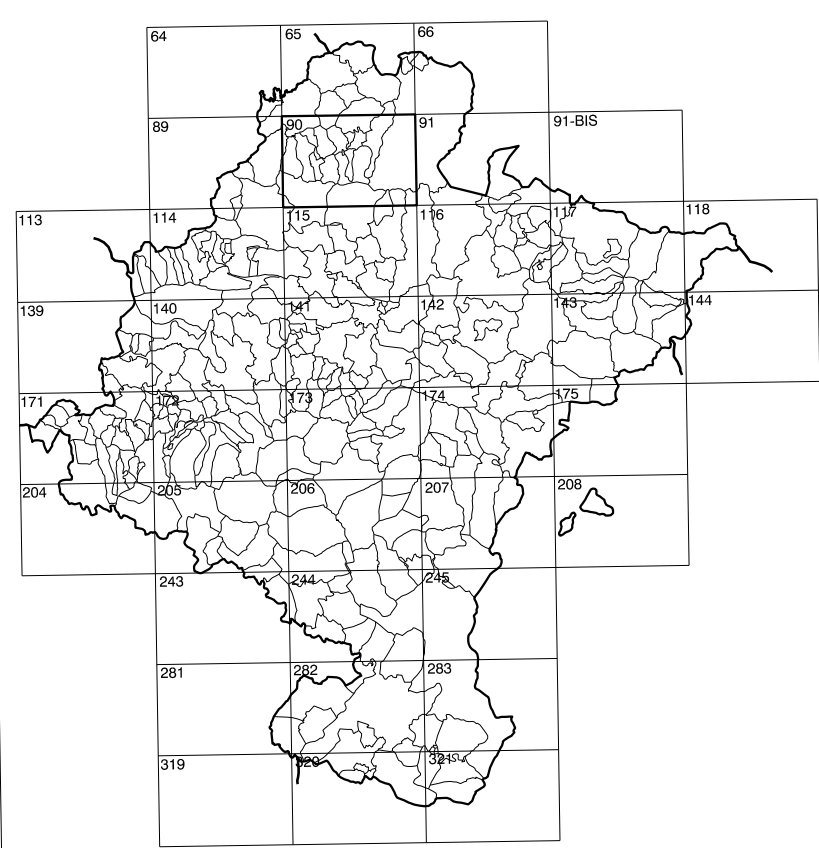
90(4-3)	90(4-4)	90(4-5)
90(5-3)	90(5-4)	90(5-5)
90(6-3)	90(6-4)	90(6-5)

COMUNIDAD FORAL DE NAVARRA

1:50.000	1:5.000	LEURTZA
90	5-4	



GOBIERNO DE NAVARRA
 DEPARTAMENTO DE OBRAS PUBLICAS
 TRANSPORTES Y COMUNICACIONES
 SERVICIO DE OBRAS PUBLICAS



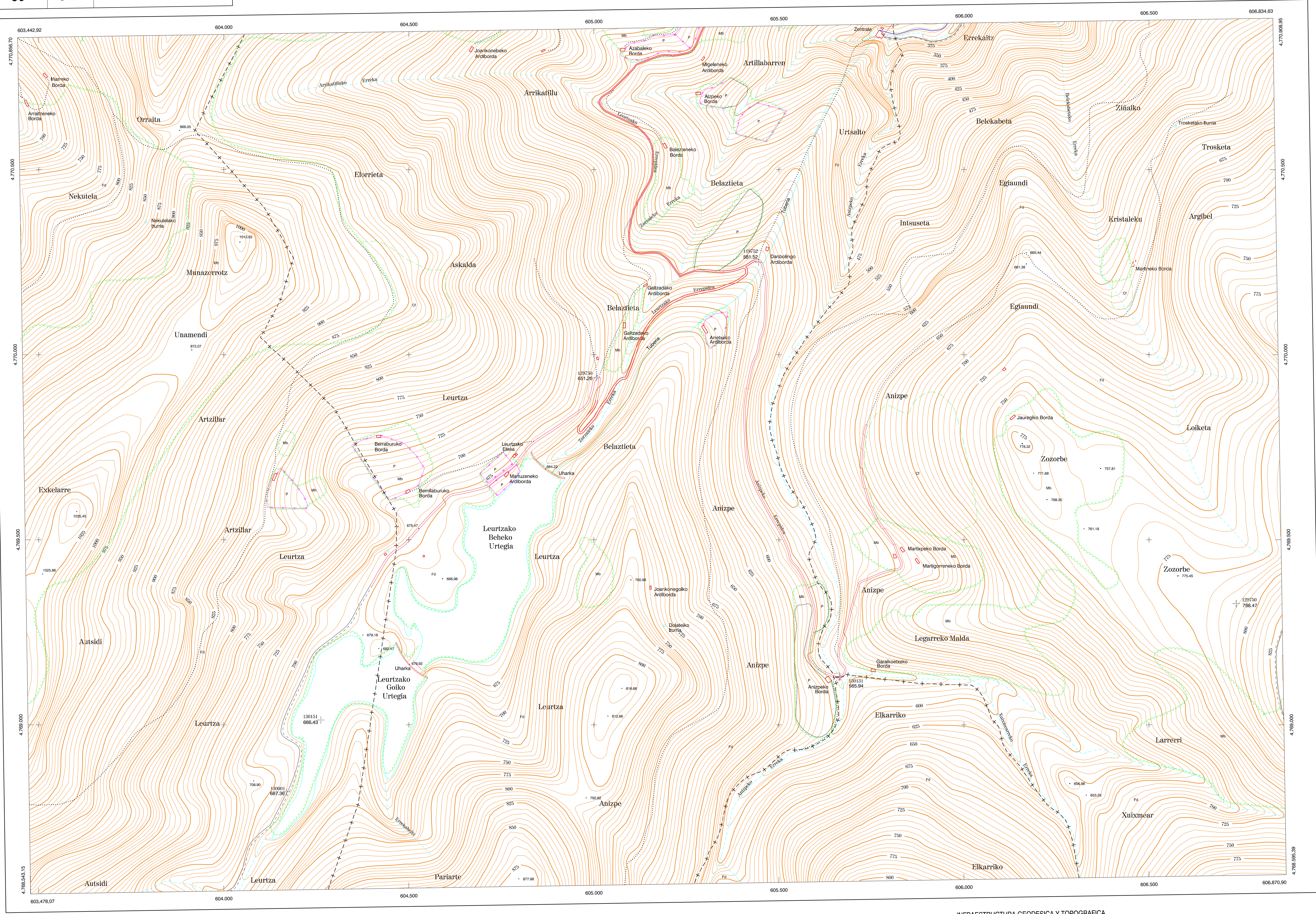
DIVISION DEL TERRITORIO EN HOJAS 1:50.000

SIGNOS CONVENCIONALES

- Autopista.-Autovía.
- Red de interés general.
- Red de interés de la Comunidad Foral.
- Red comarcal.
- Red local.
- Camino pavimentado.
- Camino sin pavimentar.
- Senda.-Cañada.
- Ferrocarril vía electrificada.
- Ferrocarril vía doble.
- Ferrocarril vía única.
- Línea eléctrica.
- Línea telefónica.
- Edificación.-Edif. en ruinas.
- Torre metálica.-Apoyo de hormigón.
- Tapia.-Alambrada.-Valla.
- Vértice geodésico de 1º orden.
- Vértice geodésico de orden inferior.-Topográfico.
- Señal de nivelación.
- Punto de apoyo.
- Gasoducto.
- Oleoducto.
- Otras conducciones subterráneas.
- Límite de nación.
- Límite de comunidad autónoma.
- Límite de término municipal.
- Límite de concejo.
- Río.
- Arroyo o regata.
- Canal.
- Acequia.-Vaguada.-Barranco.
- Pozo.-Balsa.-Fuente.-Piscina.
- Curvas de nivel.-Curvas de depresión.-Altitud.
- Desmonte o terraplén.
- Parcelario visto.

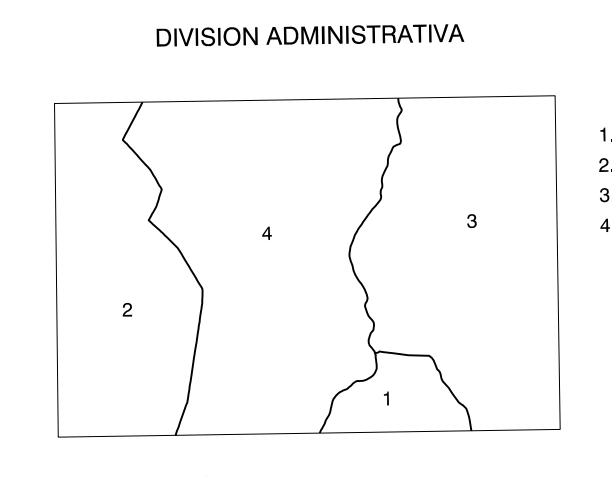
USOS DE SUELO

Cf	Coniferas
E	Erial
Fd	Frondosas
Fr	Frutales
He	Heléchal
H	Huerta.-Regadío
L	Labor.-Secano
Ma	Monte alto
Mb	Monte bajo
O	Olivar
P	Pastos.-Pradera
V	Viña
J	Jardín



DIVISION: 1:5.000 HOJA: 90 (5-4)

1	2	3	4	5	6	7	8

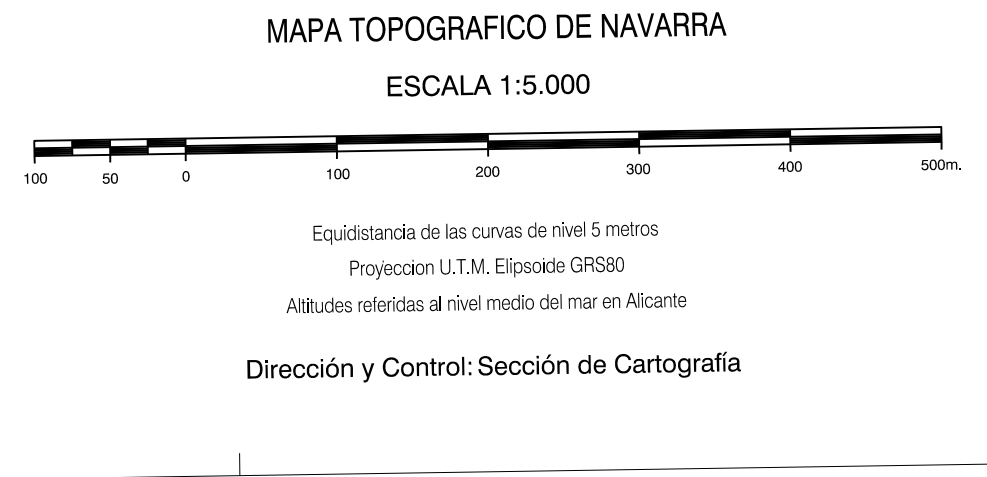


- 1.- Facería 88
- 2.- Labaien
- 3.- Oitz
- 4.- Uretz

INFORMACION COMPLEMENTARIA

VUELO
 Escala: 1/20.000
 Fecha: OCTUBRE-1.995
 Empresa: AZMUT S.A.

RESTITUCION
 Instrumento: DIAP, BC3, P3 y SD2000
 Fecha: JUNIO-1996.
 Empresa: TRABAJOS CATASTRALES S.A.



INFRAESTRUCTURA GEODESICA Y TOPOGRAFICA

VERTICES Y SEÑALES NIVELACION	Coordenadas:			PUNTOS DE APOYO	Coordenadas:		
	X	Y	Z		X	Y	Z
				118752	605.445.708	4.770.249.667	581.521
				129750	605.007.304	4.769.937.660	651.290
				129750	606.736.032	4.769.327.251	788.466
				130001	604.170.252	4.768.818.846	687.364
				130131	605.665.119	4.769.129.549	565.939
				130151	604.282.614	4.769.012.929	696.436