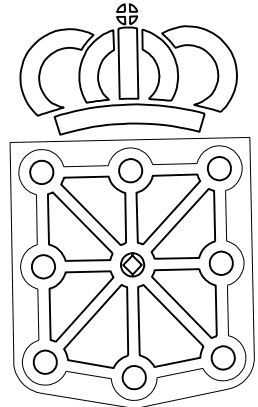


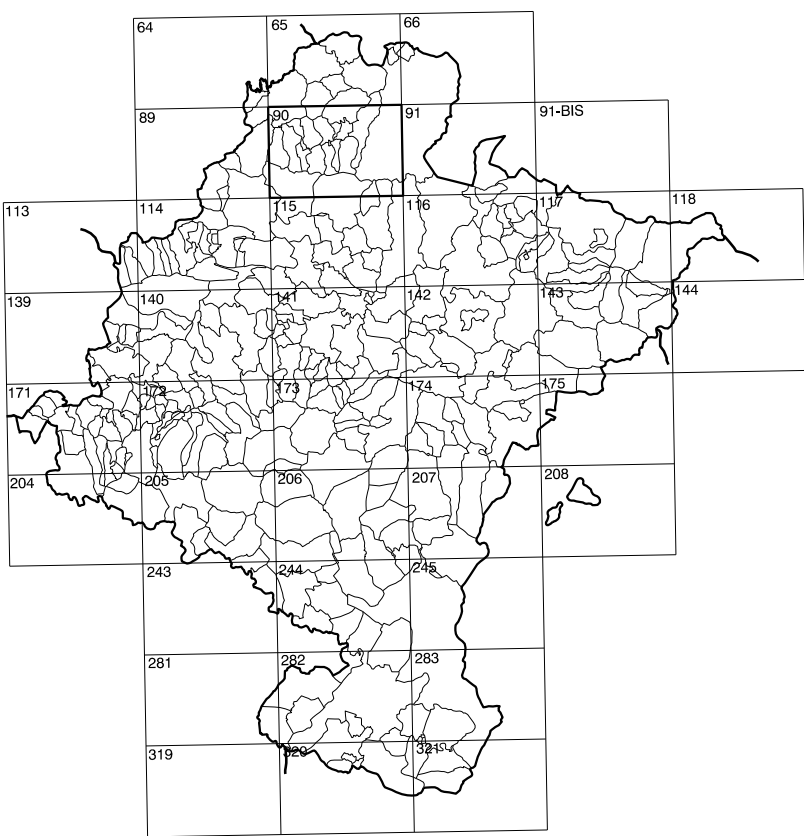
# COMUNIDAD FORAL DE NAVARRA

90(4-7)	90(4-8)	91(4-1)
90(5-7)	90(5-8)	91(5-1)
90(6-7)	90(6-8)	91(6-1)

1:50.000	1:5.000	SOLAMEAKA
90	5-8	



**GOBIERNO DE NAVARRA**  
DEPARTAMENTO DE OBRAS PUBLICAS  
TRANSPORTES Y COMUNICACIONES  
SERVICIO DE OBRAS PUBLICAS



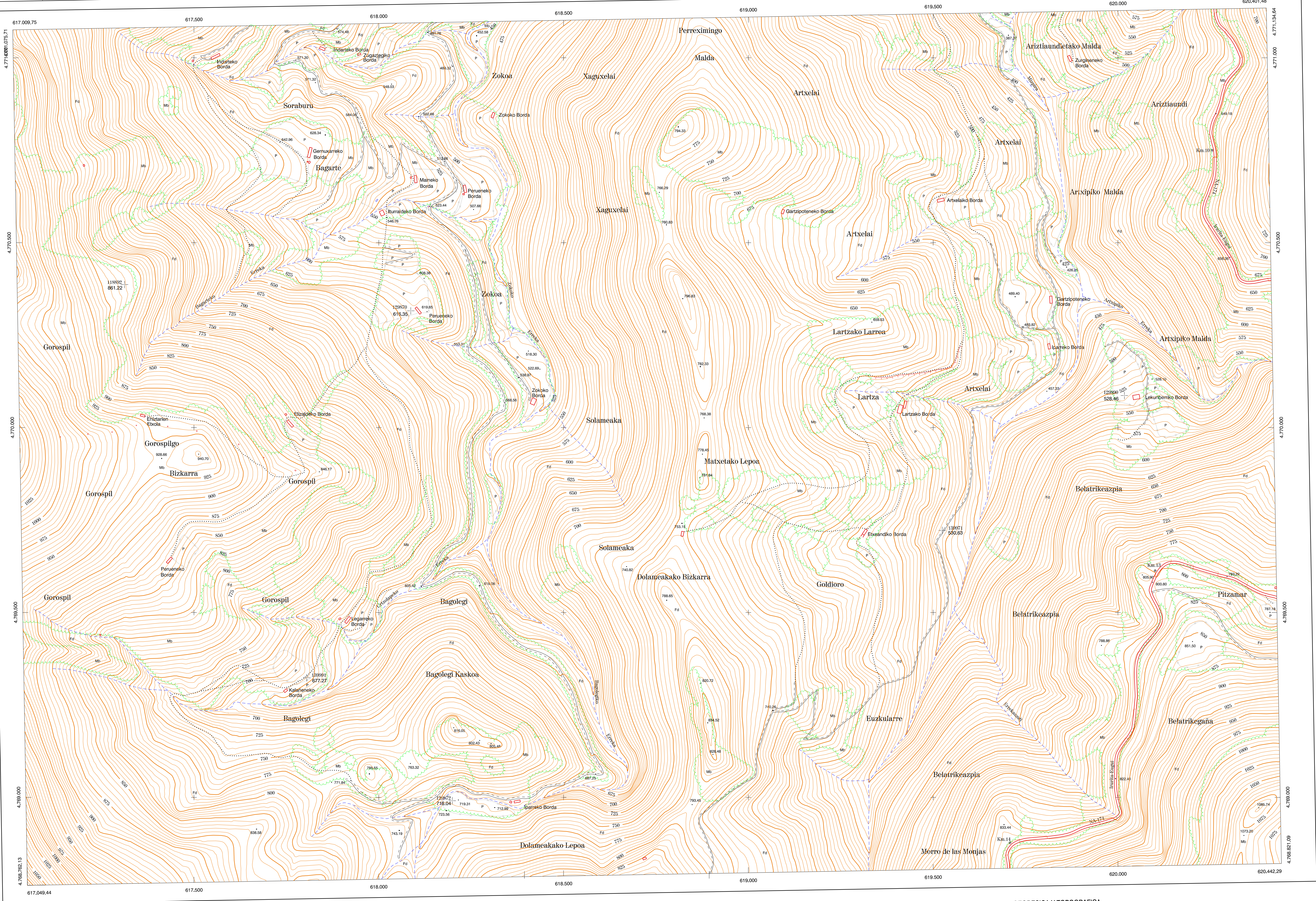
DIVISION DEL TERRITORIO EN HOJAS 1:50.000

### SIGNOS CONVENCIONALES

- Autopista-Autovía.
- Red de interés general.
- Red de interés de la Comunidad Foral.
- Red comarcal.
- Red local.
- Camino pavimentado.
- Camino sin pavimentar.
- Senda-Cañada.
- Ferrocarril vía electrificada.
- Ferrocarril vía doble.
- Ferrocarril vía única.
- Línea eléctrica.
- Línea telefónica.
- Edificación. Edif. en ruinas.
- Torre metálica-Apoyo de hormigón.
- Tapia-Atambrada-Valla.
- Vertice geodésico de 1<sup>er</sup> orden.
- Vertice geodésico de orden inferior-Topográfico.
- Señal de nivelación.
- Punto de apoyo.
- Gasoducto.
- Oleoducto.
- Otras conducciones subterráneas.
- Límite de nación.
- Límite de comunidad autónoma.
- Límite de término municipal.
- Límite de concejo.
- Río.
- Arroyo o regata.
- Canal.
- Acequia-Vaguada-Barranco.
- Pozo-Balsa-Fuente-Piscina.
- Curvas de nivel-Curvas de depresión-Altitud.
- Desmonte o terraplén.
- Terreno abancaldado.
- Parcelario visto.

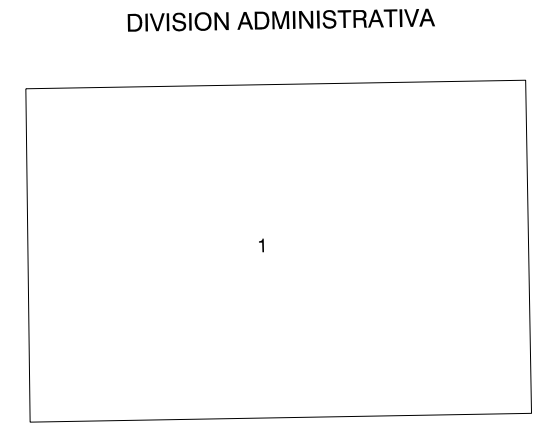
### USOS DE SUELO

- Cf Coníferas
- E Estal
- Fd Frondosas
- Fr Frutales
- He Hedechal
- H Huerta-Regadío
- L Labor-Secano
- Ma Monte alto
- Mb Monte bajo
- O Oliver
- P Prados-Pradera
- V Vña
- J Jardín



DIVISION: 1:5.000 HOJA: 90 (5-8)

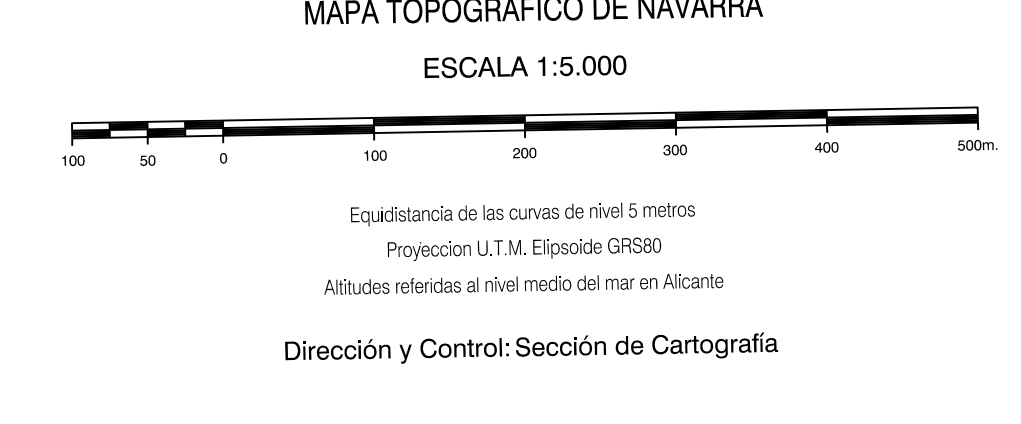
1	2	3	4	5	6	7	8



**INFORMACION COMPLEMENTARIA**

**VUELO**  
Escala: 1/20.000  
Fecha: OCTUBRE-1.996  
Empresa: AZIMUT S.A.

**RESTITUCION**  
Instrumento: DIAP, BC3, P3 Y SD2000  
Fecha: JUNIO-1.996  
Empresa: TRABAJOS CATASTRALES S.A.



### INFRAESTRUCTURA GEODESICA Y TOPOGRAFICA

VERTICES Y SEÑALES NIVELACION	Coordenadas:			PUNTOS DE APOYO		
	X	Y	Z	X	Y	Z
	119892	617.312.685	4.770.386.720	119892	617.312.685	4.770.386.720
	129870	618.087.036	4.770.315.620	129870	618.087.036	4.770.315.620
	129872	618.199.432	4.768.990.788	129872	618.199.432	4.768.990.788
	129890	620.017.830	4.770.086.571	129890	620.017.830	4.770.086.571
	139871	619.524.844	4.769.722.053	139871	619.524.844	4.769.722.053
	139891	617.895.630	4.766.325.313	139891	617.895.630	4.766.325.313

