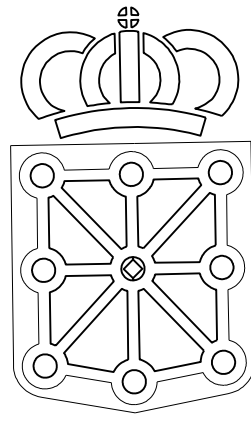


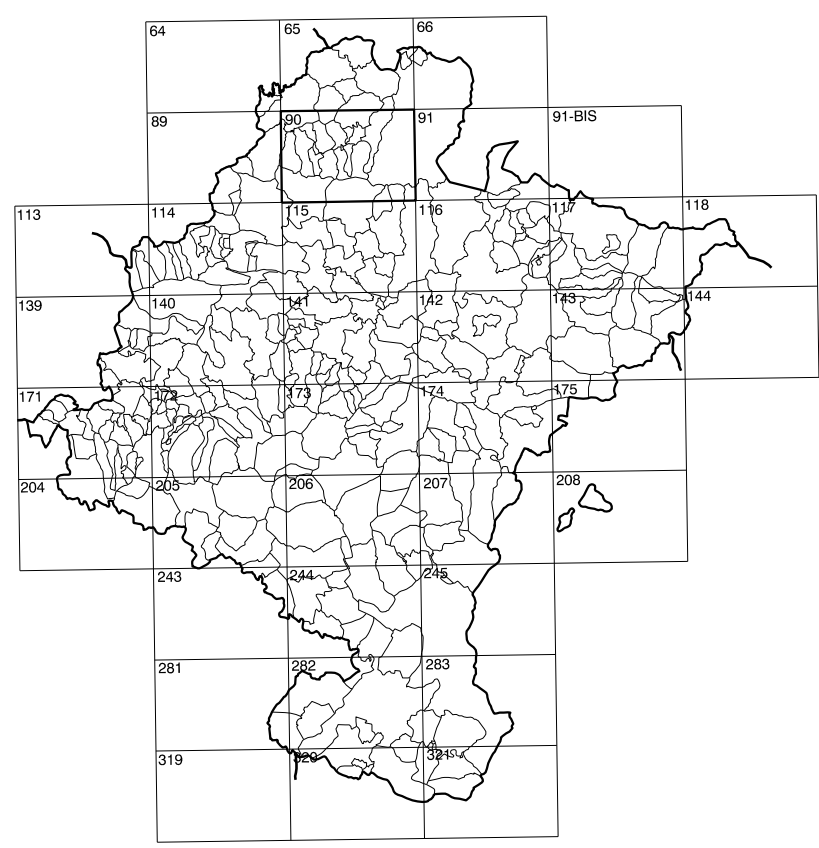
# COMUNIDAD FORAL DE NAVARRA

89(6-8)	90(6-1)	90(6-2)
89(7-8)	90(7-1)	90(7-2)
89(8-8)	90(8-1)	90(8-2)

1:50.000	1:5.000	BERUETE
90	7-1	



**GOBIERNO DE NAVARRA**  
 DEPARTAMENTO DE OBRAS PUBLICAS  
 TRANSPORTES Y COMUNICACIONES  
 SERVICIO DE OBRAS PUBLICAS



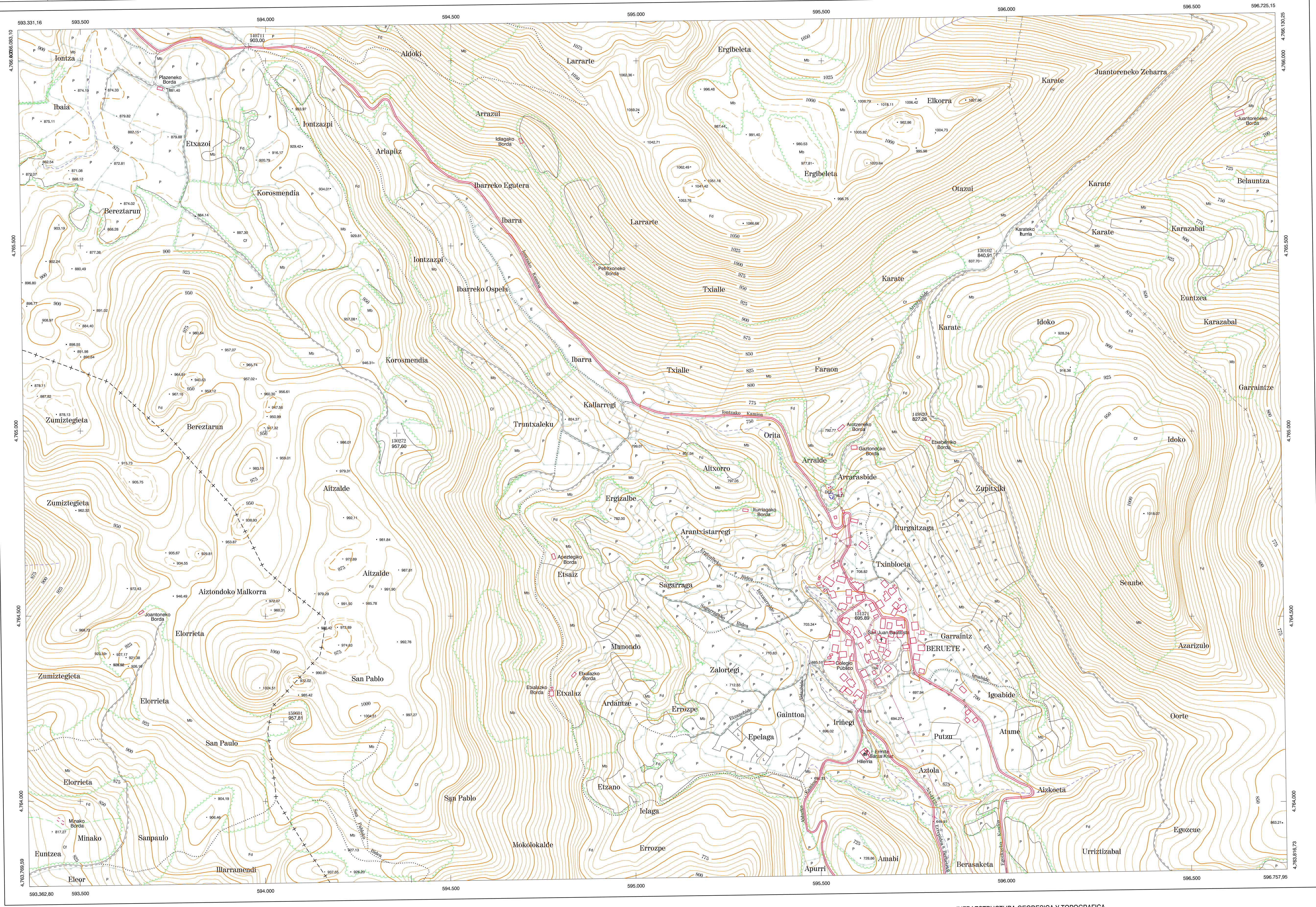
DIVISION DEL TERRITORIO EN HOJAS 1:50.000

**SIGNOS CONVENCIONALES**

- Autopista-Autovía.
- Red de interés general.
- Red de interés de la Comunidad Foral.
- Red comarcal.
- Red local.
- Camino pavimentado.
- Camino sin pavimentar.
- Senda-Cañada.
- Ferrocarril vía electrificada.
- Ferrocarril vía doble.
- Ferrocarril vía única.
- Línea eléctrica.
- Línea telefónica.
- Edificación-Edif. en ruinas.
- Torre metálica-Apoyo de hormigón.
- Tapia-Alambrada-Valla.
- Vértice geodésico de 1º orden.
- Vértice geodésico de orden inferior-Topográfico.
- Señal de nivelación.
- Punto de apoyo.
- Gasoducto.
- Oleoducto.
- Otras conducciones subterráneas.
- Límite de nación.
- Límite de comunidad autónoma.
- Límite de término municipal.
- Límite de concejo.
- Río.
- Arroyo o regata.
- Canal.
- Acequia-Vaguada-Barranco.
- Pozo-Balsa-Fuente-Piscina.
- Curvas de nivel-Curvas de depresión-Altitud.
- Desmonte o terraplén.
- Parcelario visto.

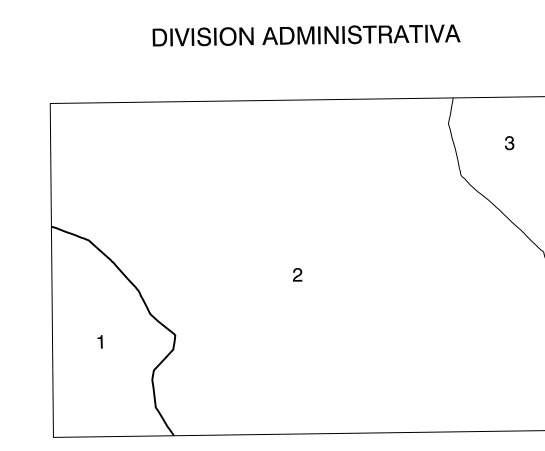
**USOS DE SUELO**

- Cf Coniferas
- E Enal
- Fd Frondosas
- Fr Frutales
- H Hlechal
- Hl Huerta-Regadío
- L Labor-Secano
- Ma Monte alto
- Mb Monte bajo
- O Olivar
- P Pastos-Pradera
- V Viña
- J Jardín



DIVISION: 1:5.000 HOJA: 90 (7-1)

1	2	3	4	5	6	7	8
1							
2							
3							
4							
5							
6							
7							
8							

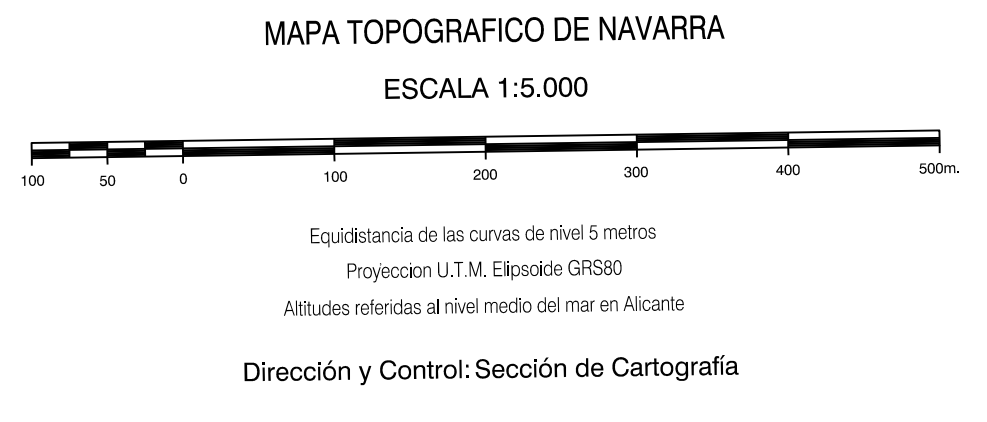


- Aldatz (Larraun)
- Aranats (Basaburuia)
- Beruete (Basaburuia)

**INFORMACION COMPLEMENTARIA**

**VUELO**  
 Escala: 1/20.000  
 Fecha: OCTUBRE-1.995  
 Empresa: AZIMUT S.A.

**RESTITUCION**  
 Instrumento: DIAP, BC3, P3 Y SD2000  
 Fecha: JUNIO-1.996  
 Empresa: TRABAJOS CATASTRALES S.A.



**INFRAESTRUCTURA GEODESICA Y TOPOGRAFICA**

VERTICES Y SEÑALES NIVELACION	Coordenadas:			PUNTOS DE APOYO	Coordenadas:		
	X	Y	Z		X	Y	Z
				130102	595.973.801	4.765.479.156	840.915
				130272	594.354.395	4.764.594.342	937.597
				140711	595.953.544	4.756.037.836	902.997
				149620	595.796.482	4.765.039.583	827.259
				151371	595.585.916	4.764.524.318	695.894
				159601	594.049.715	4.764.214.610	957.814

