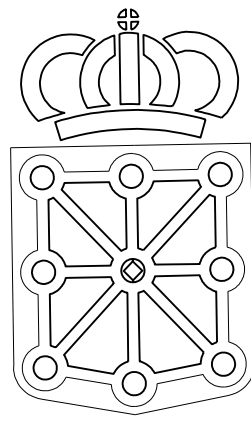


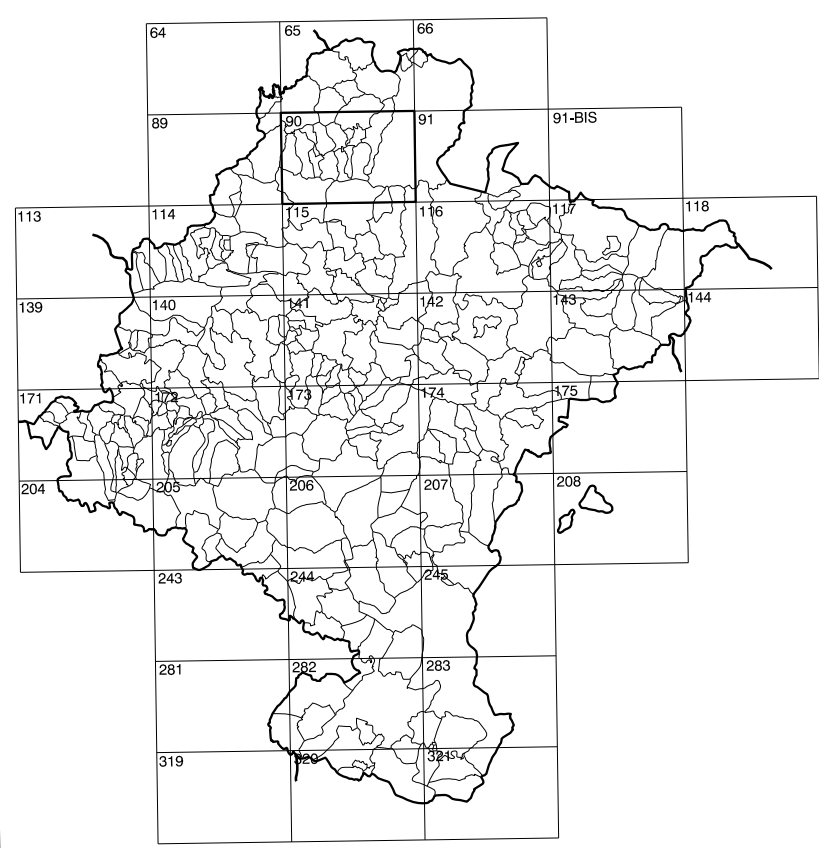
# COMUNIDAD FORAL DE NAVARRA

90(6-1)	90(6-2)	90(6-3)
90(7-1)	90(7-2)	90(7-3)
90(8-1)	90(8-2)	90(8-3)

1:50.000	1:5.000	IGOA
90	7-2	



**GOBIERNO DE NAVARRA**  
 DEPARTAMENTO DE OBRAS PUBLICAS  
 TRANSPORTES Y COMUNICACIONES  
 SERVICIO DE OBRAS PUBLICAS



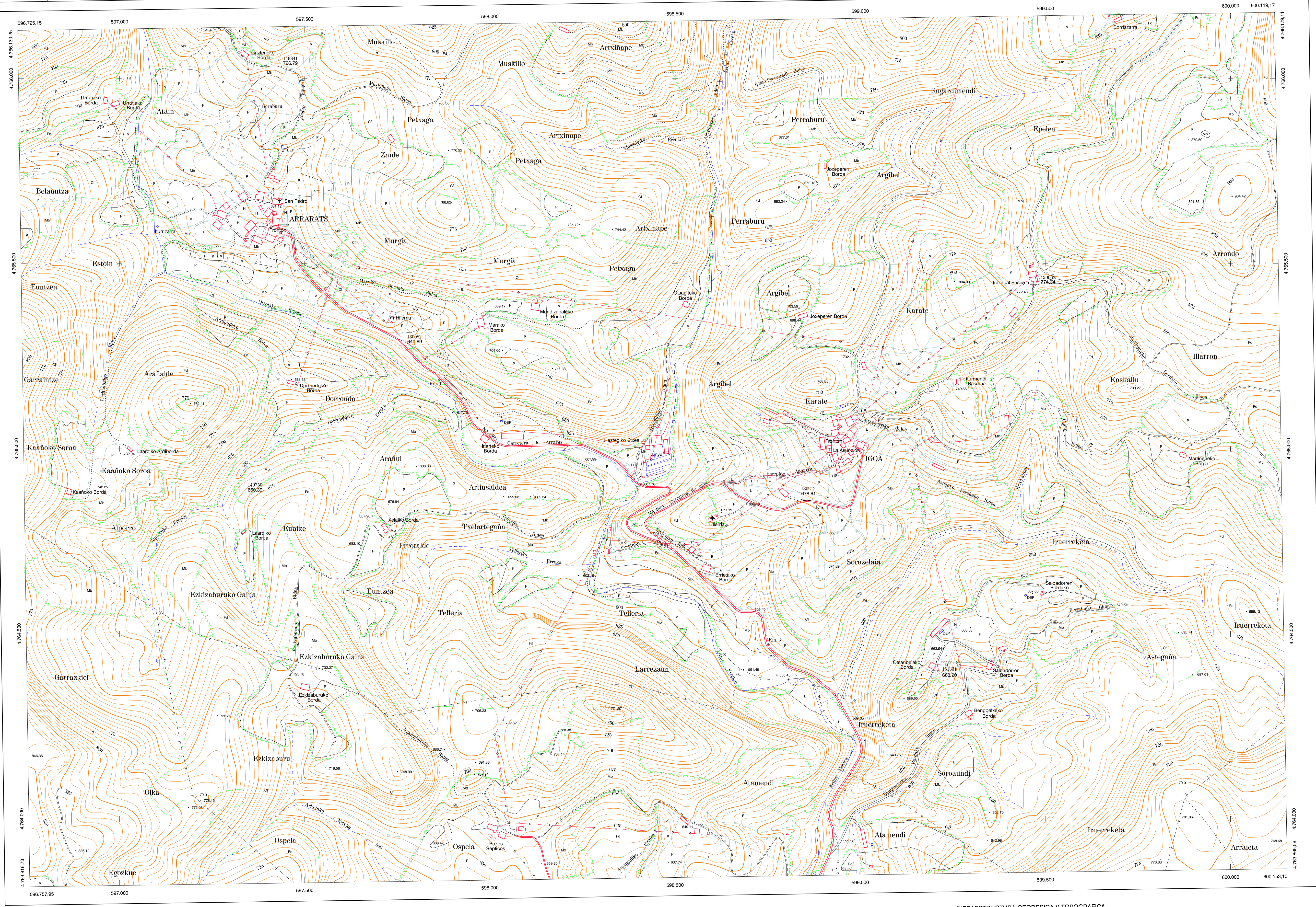
DIVISION DEL TERRITORIO EN HOJAS 1:50.000

SIGNOS CONVENCIONALES

- Autopista-Autovía.
- Red de interés general.
- Red de interés de la Comunidad Foral.
- Red comarcal.
- Red local.
- Camino pavimentado.
- Camino sin pavimentar.
- Senda-Cañada.
- Ferrocarril vía electrificada.
- Ferrocarril vía doble.
- Ferrocarril vía única.
- Línea eléctrica.
- Línea telefónica.
- Edificación-Ecif. en ruinas.
- Torre metálica-Apoyo de hormigón.
- Tapia-Alambrada-Valla.
- Vértice geodésico de 1º orden.
- Vértice geodésico de orden inferior-Topográfico.
- Señal de nivelación.
- Punto de apoyo.
- Gasoducto.
- Oleoducto.
- Otras conducciones subterráneas.
- Límite de nación.
- Límite de comunidad autónoma.
- Límite de término municipal.
- Límite de concejo.
- Río.
- Arroyo o regata.
- Canal.
- Acequia-Vaguada-Barranco.
- Pozo-Balsa-Fuente-Piscina.
- Curvas de nivel-Curvas de depresión-Altitud.
- Desmonte o terraplén.
- Terreno abancaldado.
- Parcelario visto.

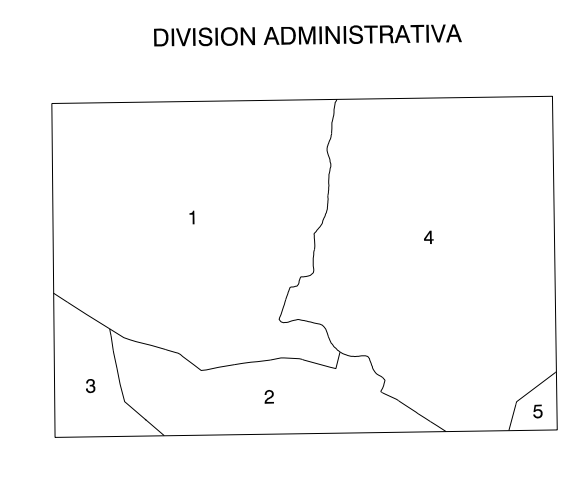
USOS DEL SUELO

- Cf Carrizales
- E Erial
- Fd Frondosas
- Fr Frutales
- Hc Hielochal
- H Huerta-Regadío
- L Labor-Secano
- Ma Monte alto
- Mb Monte bajo
- O Olivar
- P Pastos-Pradera
- V Vña
- J Jardín



DIVISION: 1:5.000 HOJA: 90 (7-2)

1	2	3	4	5	6	7	8
1							
2							
3							
4							
5							
6							
7							
8							



- 1- Arrarats (Basaburia)
- 2- Basaburia
- 3- Beruete (Basaburia)
- 4- Igoa (Basaburia)
- 5- Orokieta-Erri (Basaburia)

**INFORMACION COMPLEMENTARIA**

**VUELO**  
 Escala: 1/20.000  
 Fecha: OCTUBRE-1995  
 Empresa: AZMUT S.A.

**RESTITUCION**  
 Instrumento: DIAP, BC3, P3 y SD2000  
 Fecha: JUNIO-1996  
 Empresa: TRABAJOS CATASTRALES S.A.

**MAPA TOPOGRAFICO DE NAVARRA**  
 ESCALA 1:5.000

Equidistancia de las curvas de nivel 5 metros  
 Proyección U.T.M. Elipsoidal GRS80  
 Altitudes referidas al nivel medio del mar en Alicante  
 Dirección y Control: Sección de Cartografía

**INFRAESTRUCTURA GEODESICA Y TOPOGRAFICA**

VERTICES Y SEÑALES NIVELACION	Coordenadas:			PUNTOS DE APOYO	Coordenadas:		
	X	Y	Z		X	Y	Z
				130062	599.468.181	4.765.443.982	774.343
				130082	597.765.796	4.765.278.192	640.888
				130212	598.856.881	4.764.860.142	678.814
				140750	597.325.074	4.764.893.445	660.387
				149641	597.457.890	4.766.023.365	726.787
				151331	599.204.724	4.764.401.062	668.195

90 (7-2)

