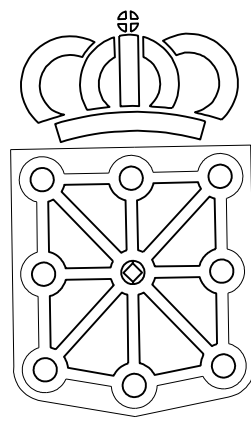


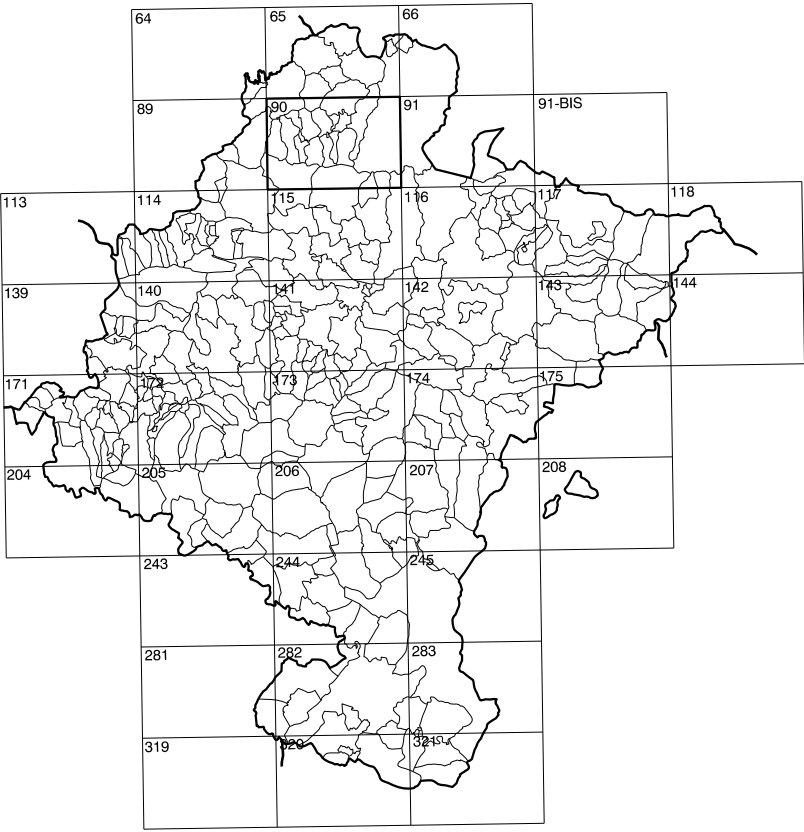
COMUNIDAD FORAL DE NAVARRA

90(6-2)	90(6-3)	90(6-4)
90(7-2)	90(7-3)	90(7-4)
90(8-2)	90(8-3)	90(8-4)

1:50.000	1:5.000	OLA AUZOA
90	7-3	



GOBIERNO DE NAVARRA
 DEPARTAMENTO DE OBRAS PUBLICAS
 TRANSPORTES Y COMUNICACIONES
 SERVICIO DE OBRAS PUBLICAS



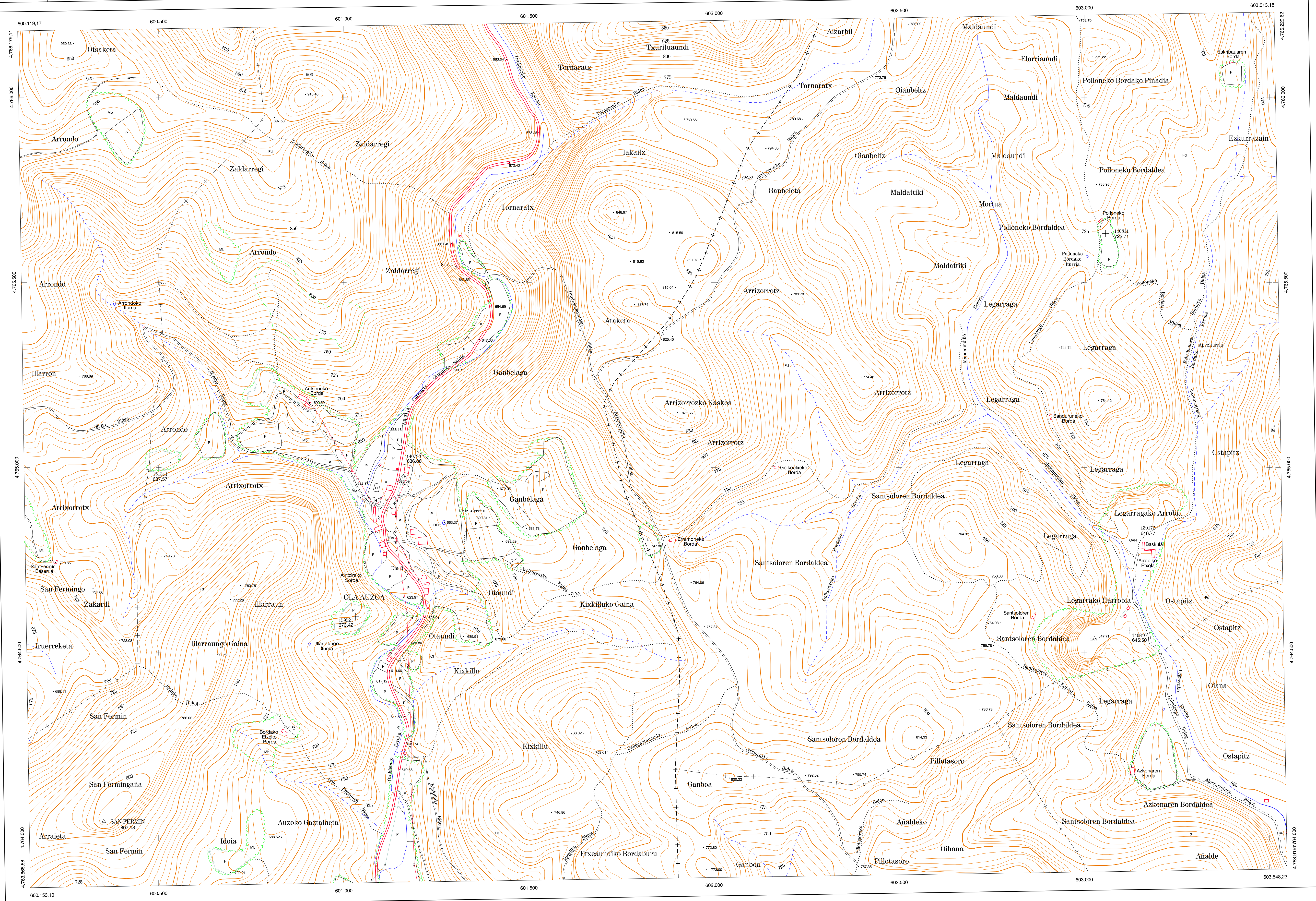
DIVISION DEL TERRITORIO EN HOJAS 1:50.000

SIGNOS CONVENCIONALES

- Autopista-Autovía.
- Red de interés general.
- Red de interés de la Comunidad Foral.
- Red comarcal.
- Red local.
- Camino pavimentado.
- Camino sin pavimentar.
- Senda-Cañada.
- Ferrocarril vía electrificada.
- Ferrocarril vía doble.
- Ferrocarril vía única.
- Línea eléctrica.
- Línea telefónica.
- Edificación-Edif. en ruinas.
- Torre metálica-Apoyo de hormigón.
- Tapia-Alambrada-Valia.
- Vértice geodésico de 1º orden.
- Vértice geodésico de orden inferior-Topográfico.
- Señal de nivelación.
- Punto de apoyo.
- Gasoducto.
- Oleoducto.
- Otras conducciones subterráneas.
- Límite de nación.
- Límite de comunidad autónoma.
- Límite de término municipal.
- Límite de concejo.
- Río.
- Arroyo o regata.
- Canal.
- Acequia-Vaguada-Barranco.
- Pozo-Balsa-Fuente-Placina.
- Curvas de nivel-Curvas de depresión-Altitud.
- Desmonte o terraplén.
- Terreno abancaldado.
- Parcelario visto.

USOS DE SUELO

- Cf Carrizales
- E Erial
- Fd Frondosas
- Fr Frutales
- He Heliocul
- H Huerta-Regadío
- L Labor-Secano
- Ma Monte alto
- Mb Monte bajo
- O Olivar
- P Pastos-Pradera
- V Vña
- J Jardín



DIVISION: 1:5.000 HOJA: 90 (7-3)

1	2	3	4	5	6	7	8
1							
2							
3							
4							
5							
6							
7							
8							

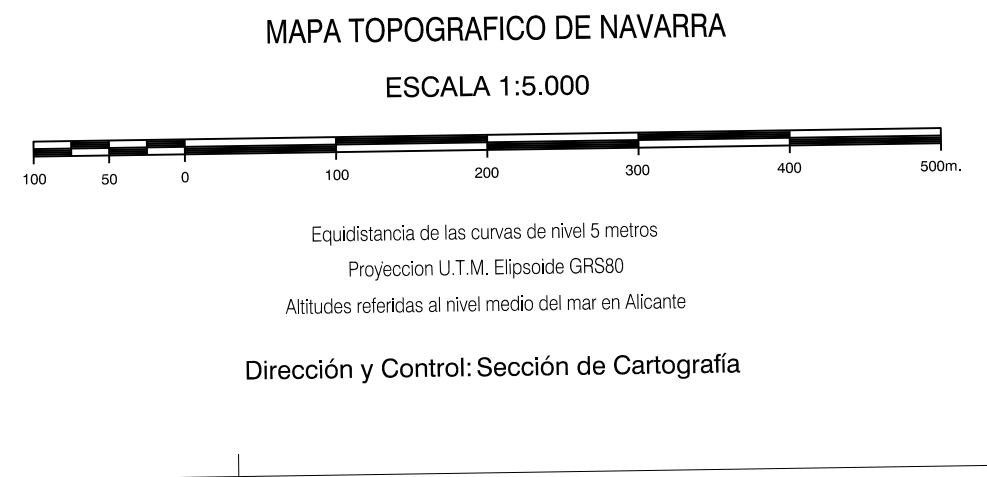


- 1- Eltzaburu (Ultzama)
- 2- Igoa (Basaburua)
- 3- Ibarregi (Ultzama)
- 4- Orolueta-Erubi (Basaburua)
- 5- Ultzama

INFORMACION COMPLEMENTARIA

VUELO
 Escala: 1/20.000
 Fecha: OCTUBRE-1995
 Empresa: AZIMUT S.A.

RESTITUCION
 Instrumento: DIAP, BC3, P3 Y SD2000
 Fecha: JUNIO-1996
 Empresa: TRABAJOS CATASTRALES S.A.



INFRAESTRUCTURA GEODESICA Y TOPOGRAFICA

VERTICES Y SEÑALES NIVELACION	Coordenadas:			PUNTOS DE APOYO	Coordenadas:		
	X	Y	Z		X	Y	Z
SAN FERMIN	600.351.741	4.764.045.518	807.131	130172	603.135.123	4.764.831.110	646.767
				140790	601.152.726	4.765.023.476	636.863
				140810	603.122.060	4.764.559.313	645.504
				140811	603.058.143	4.765.631.609	722.714
				151311	600.496.784	4.765.006.824	687.565
			159821	601.032.403	4.764.598.064	673.421	

