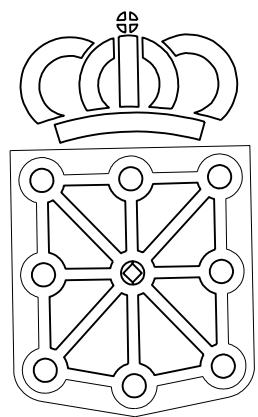


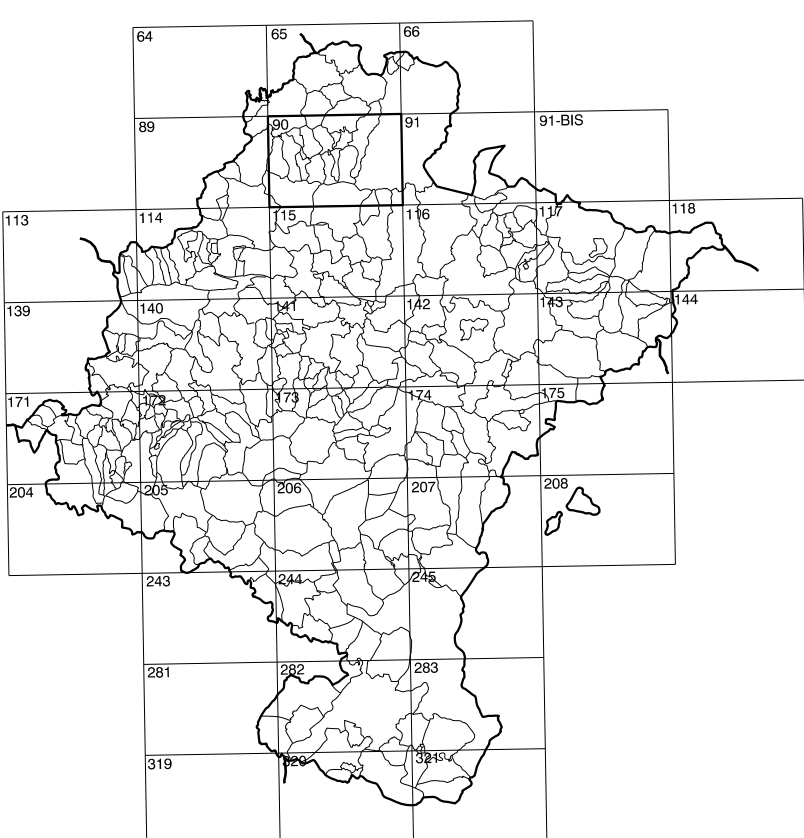
COMUNIDAD FORAL DE NAVARRA

90(6-6)	90(6-7)	90(6-8)
90(7-6)	90(7-7)	90(7-8)
90(8-6)	90(8-7)	90(8-8)

1:50.000	1:5.000	ANUEKO OIHANA
90	7-7	



GOBIERNO DE NAVARRA
DEPARTAMENTO DE OBRAS PUBLICAS
TRANSPORTES Y COMUNICACIONES
SERVICIO DE OBRAS PUBLICAS



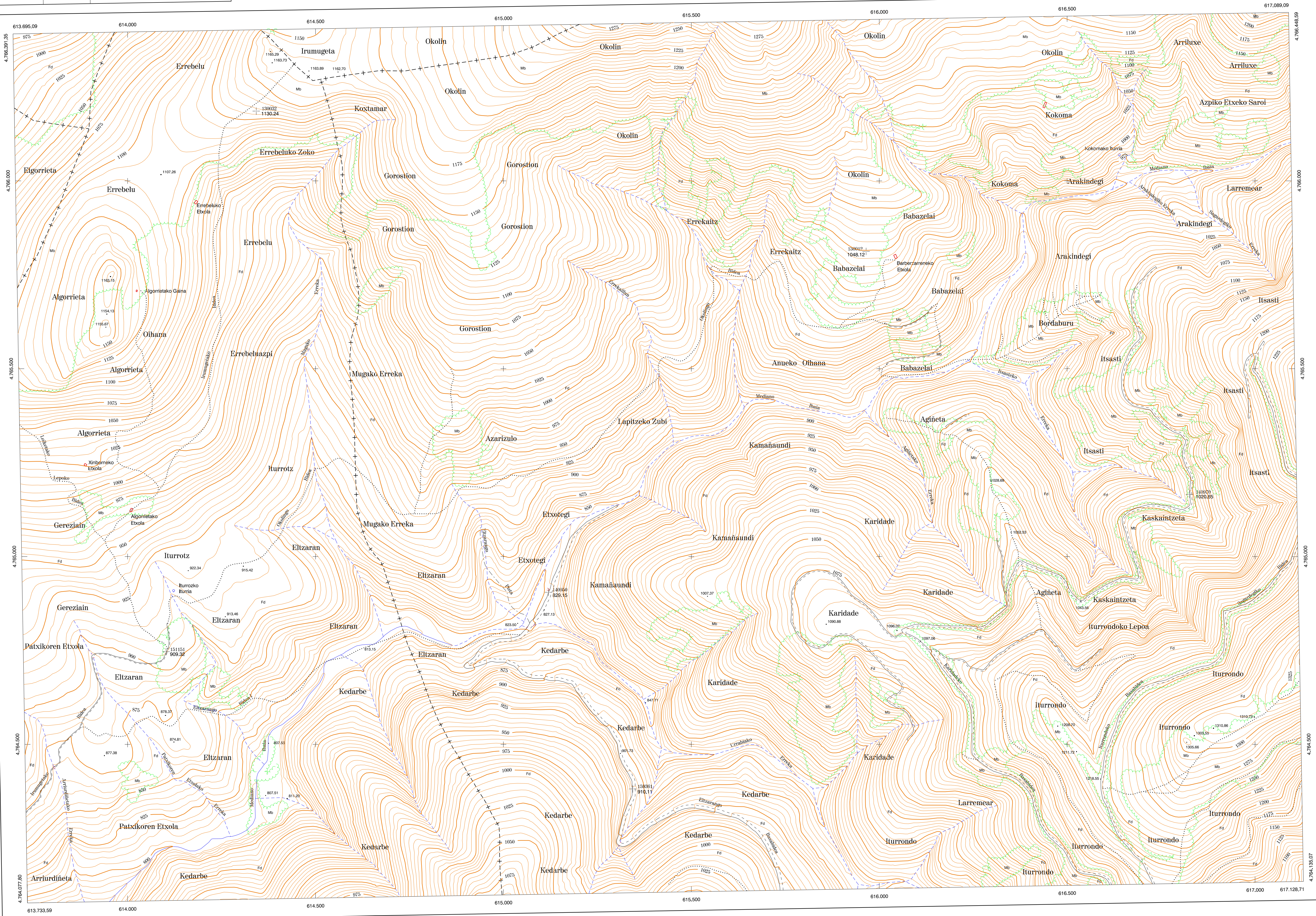
DIVISION DEL TERRITORIO EN HOJAS 1:50.000

SIGNOS CONVENCIONALES

- Autopista - Autovía.
- Red de interés general.
- Red de interés de la Comunidad Foral.
- Red comarcal.
- Red local.
- Camino pavimentado.
- Camino sin pavimentar.
- Senda, Cañada.
- Ferrocarril vía electrificada.
- Ferrocarril vía doble.
- Ferrocarril vía única.
- Línea telefónica.
- Línea telefónica.
- Edificación - Edif. en ruinas.
- Torre metálica - Apoyo de hormigón.
- Tagla - Alambreada - Valla.
- Vertice geodésico de 1^{er} orden.
- Vertice geodésico de orden inferior - Topográfico.
- Señal de nivelación.
- Punto de apoyo.
- Gasoducto.
- Oleoducto.
- Otras conducciones subterráneas.
- Limite de nación.
- Limite de comunidad autónoma.
- Limite de término municipal.
- Limite de concejo.
- Río.
- Arroyo o regata.
- Canal.
- Acequia - Vaguada - Barranco.
- Pozo - Balsa - Fuente - Piscina.
- Curvas de nivel - Curvas de depresión - Altitud.
- Desmoroné o terraplén.
- Terreno abancaldado.
- Parcelario visto.

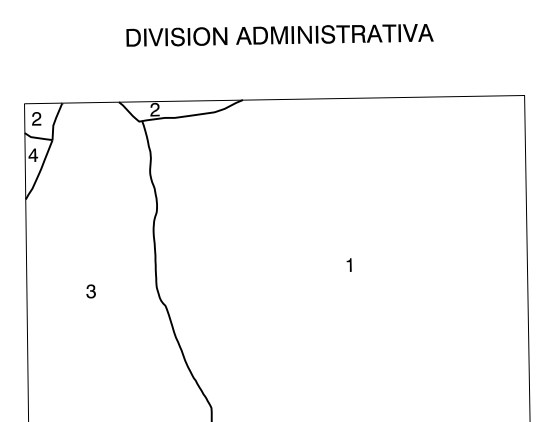
USOS DE SUELO

- Cf Coníferas
- E Estiá
- Fd Frondosas
- Fr Frutales
- He Hedechal
- H Huerta - Regadío
- L Labor - Secano
- Ma Monte alto
- Mb Monte bajo
- O Olivar
- P Pastos - Pradera
- V Vía
- J Jardín



DIVISION: 1:5.000 HOJA: 90 (7-7)

1	2	3	4	5	6	7	8

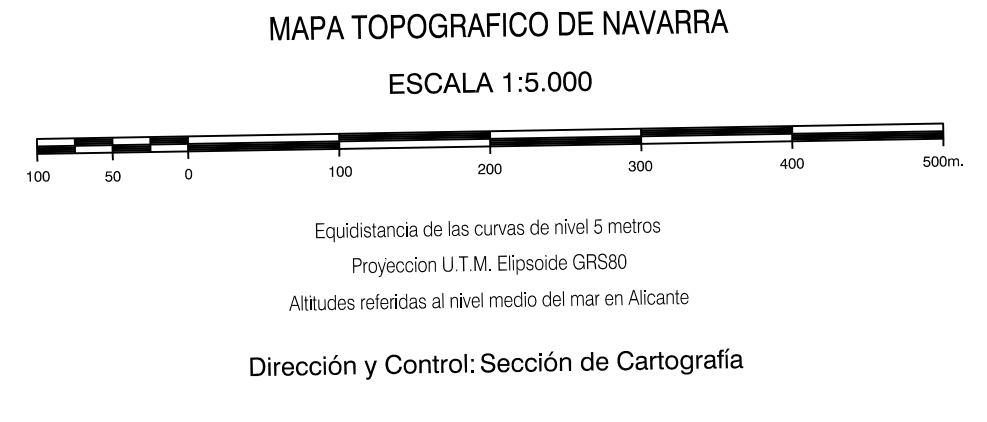


- 1 - Anue
- 2 - Baztan
- 3 - Lanz
- 4 - Uztama

INFORMACION COMPLEMENTARIA

VUELO
Escala: 1/20.000
Fecha: OCTUBRE-1.995
Empresa: AZIMUT S. A.

RESTITUCION
Instrumento: DIAP, BC3, P3 Y SD2000
Fecha: JUNIO-1.996
Empresa: TRABAJOS CATASTRALES S.A.



INFRAESTRUCTURA GEODESICA Y TOPOGRAFICA

VERTICES Y SEÑALES NIVELACION	Coordenadas:			PUNTOS DE APOYO	Coordenadas:		
	X	Y	Z		X	Y	Z
				130012	615.955.444	4.765.812.133	1.048.118
				130052	614.342.761	4.766.185.610	1.130.239
				140950	615.120.274	4.764.904.775	829.152
				140970	616.825.762	4.765.165.218	1.020.646
				159361	615.344.612	4.764.381.255	910.114