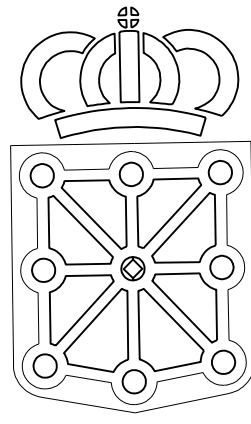


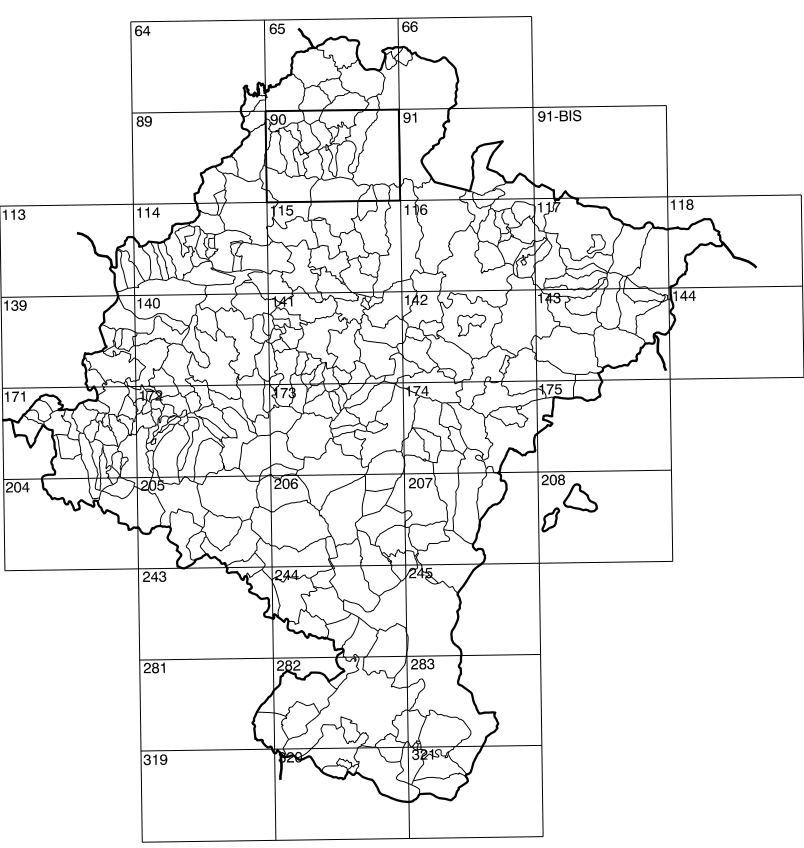
# COMUNIDAD FORAL DE NAVARRA

89(7-8)	90(7-1)	90(7-2)
89(8-8)	90(8-1)	90(8-2)
114(1-8)	115(1-1)	115(1-2)

1:50.000	1:5.000	URKIZO
90	8-1	



**GOBIERNO DE NAVARRA**  
 DEPARTAMENTO DE OBRAS PUBLICAS  
 TRANSPORTES Y COMUNICACIONES  
 SERVICIO DE OBRAS PUBLICAS



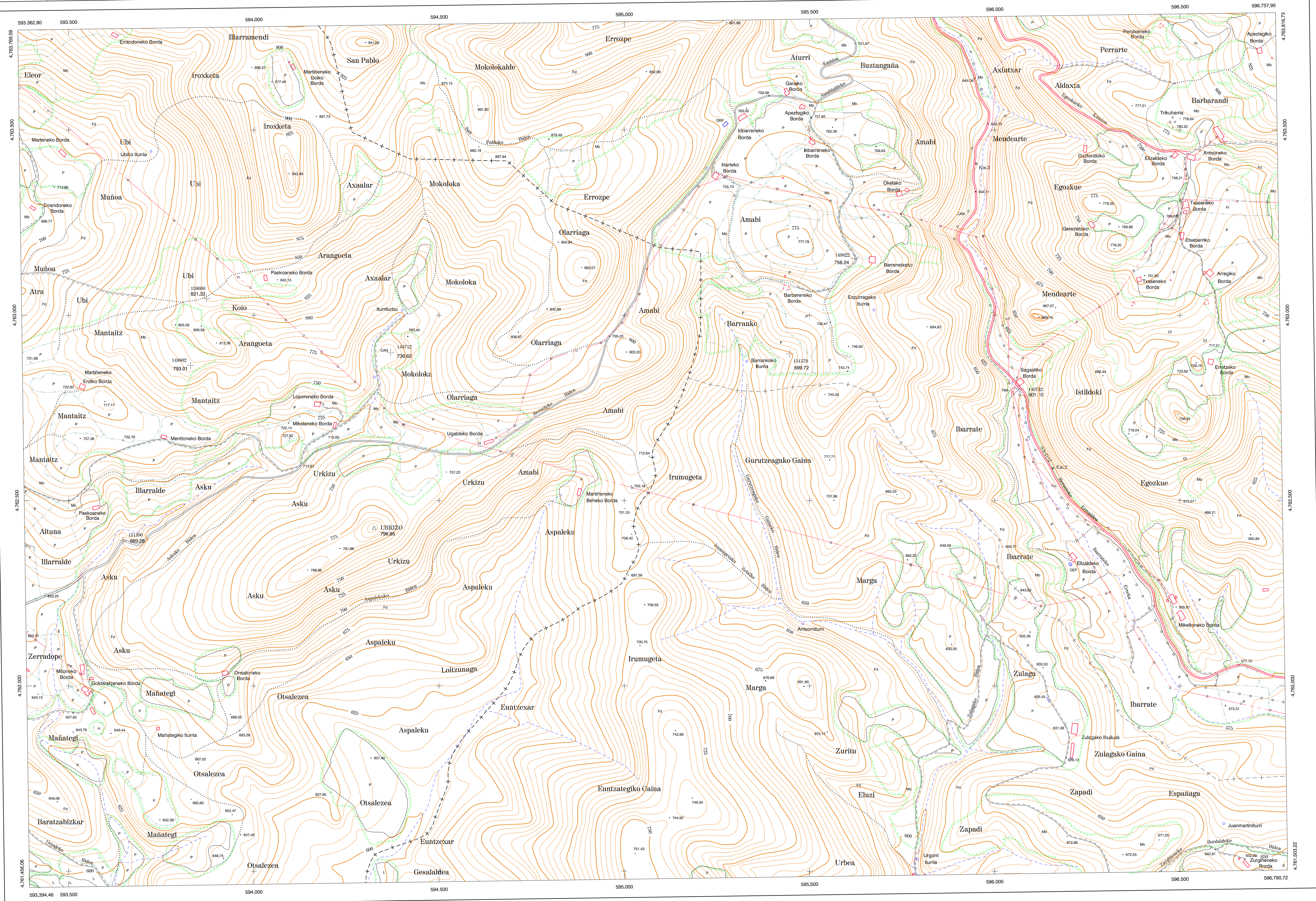
DIVISION DEL TERRITORIO EN HOJAS 1:50.000

**SIGNOS CONVENCIONALES**

- Autopista-Autovía.
- Red de interés general.
- Red de interés de la Comunidad Foral.
- Red comarcal.
- Red local.
- Camino pavimentado.
- Camino sin pavimentar.
- Senda-Cañada.
- Ferrocarril vía electrificada.
- Ferrocarril vía doble.
- Ferrocarril vía única.
- Línea eléctrica.
- Línea telefónica.
- Edificación-Edif. en ruinas.
- Torre metálica-Apoyo de hormigón.
- Tapia-Alambrada-Valla.
- Vértice geodésico de 1er orden.
- Vértice geodésico de orden inferior-Topográfico.
- Señal de nivelación.
- Punto de apoyo.
- Gasoducto.
- Oleoducto.
- Otras conducciones subterráneas.
- Límite de nación.
- Límite de comunidad autónoma.
- Límite de término municipal.
- Límite de concejo.
- Río.
- Arroyo o regata.
- Canal.
- Acequia-Vaguada-Barranco.
- Pozo-Balsa-Fuente-Piscina.
- Curvas de nivel-Curvas de depresión-Altitud.
- Desmonte o terraplén.
- Terreno abancalado.
- Parcelario visto.

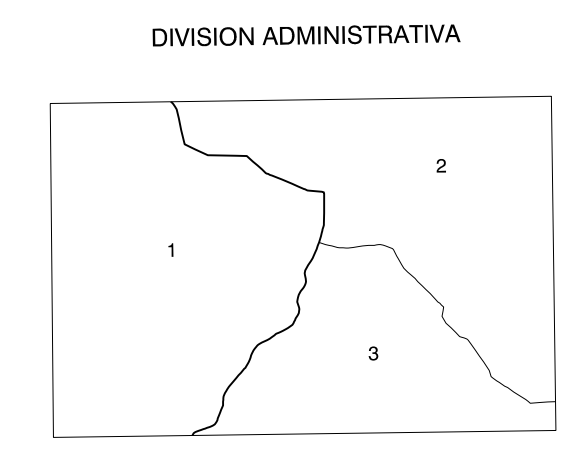
**USOS DE SUELO**

- Cf Coníferas
- E Erial
- Fd Frondosas
- Fr Frutales
- Hh Hércules
- Hl Huerta-Regadío
- L Labor-Secano
- Ma Monte alto
- Mb Monte bajo
- O Olivar
- P Pastos-Pradera
- V Viña
- J Jardín



DIVISION 1:5.000 HOJA: 90 (8-1)

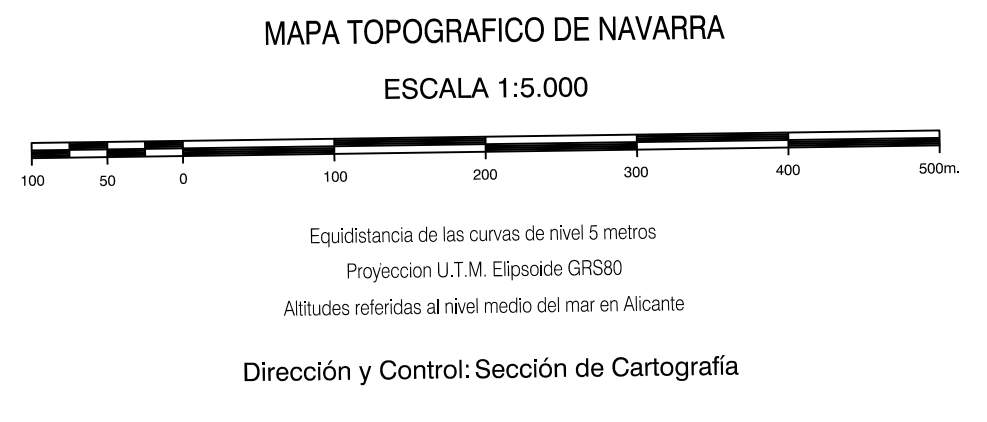
1	2	3	4	5	6	7	8
1							
2							
3							
4							
5							
6							
7							
8							



**INFORMACION COMPLEMENTARIA**

**VUELO**  
 Escala: 1/20.000  
 Fecha: OCTUBRE-1995  
 Empresa: AZIMUT S.A.

**RESTITUCION**  
 Instrumento: DIAP, BC3, P3 Y SD2000  
 Fecha: JUNIO-1996  
 Empresa: TRABAJOS CATASTRALES S.A.



**INFRAESTRUCTURA GEODÉSICA Y TOPOGRÁFICA**

VERTICES Y SEÑALES NIVELACION	Coordenadas:			PUNTOS DE APOYO	Coordenadas:		
	X	Y	Z		X	Y	Z
URKIZO	594.324,482	4.762.426,685	796,850	140712	594.369,440	4.762.899,897	738,617
				140732	596.068,945	4.762.800,549	601,097
				149802	593.829,607	4.763.904,316	733,014
				149822	595.622,624	4.763.153,754	758,243
				151370	595.447,128	4.762.895,721	699,717
			151390	593.647,129	4.762.391,693	669,283	
			159600	593.872,867	4.763.045,768	821,332	