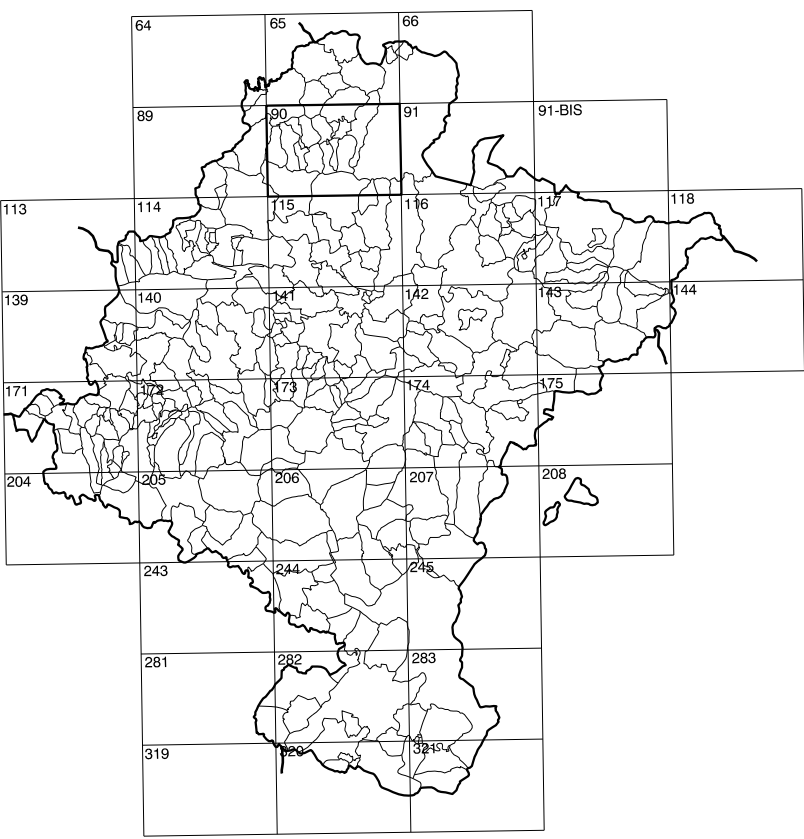


**GOBIERNO DE NAVARRA**  
DEPARTAMENTO DE OBRAS PUBLICAS  
TRANSPORTES Y COMUNICACIONES  
SERVICIO DE OBRAS PUBLICAS



DIVISION DEL TERRITORIO EN HOJAS 1:50.000

SIGNOS CONVENCIONALES

- Autopista-Autovía.
- Red de interés general.
- Red de interés de la Comunidad Foral.
- Red comarcal.
- Red local.
- Camino pavimentado.
- Camino sin pavimentar.
- Senda-Cañada.
- Ferrocaril vía electrificada.
- Ferrocaril vía doble.
- Ferrocaril vía única.
- Línea eléctrica.
- Línea telefónica.
- Edificación-Edif. en ruinas.
- Torre metálica-Apoyo de hormigón.
- Tapia-Alambrada-Valia.
- Vértice geodésico de 1er orden.
- Vértice geodésico de orden inferior-Topográfico.
- Señal de nivelación.
- Punto de apoyo.
- Gasoducto.
- Oleoducto.
- Otras conducciones subterráneas.
- Límite de nación.
- Límite de comunidad autónoma.
- Límite de término municipal.
- Límite de concejo.
- Río.
- Arroyo o regata.
- Canal.
- Acequia-Vaguada-Barranco.
- Pozo-Balsa-Fuente-Placina.
- Curvas de nivel-Curvas de depresión-Altitud.
- Desmonte o terraplén.
- Parcelario visto.

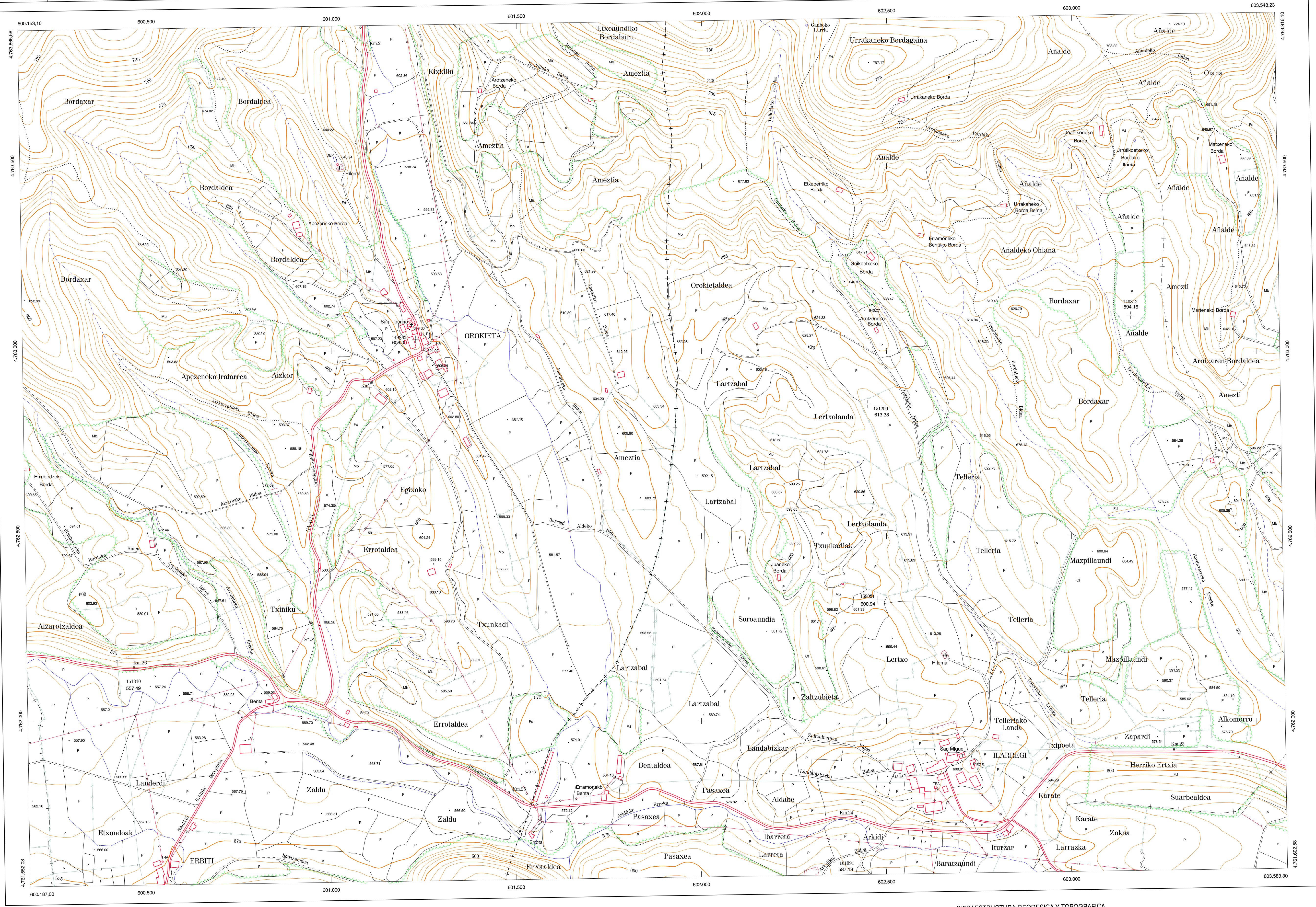
USOS DE SUELO

- Cf Casillas
- E Erial
- Fd Frondosas
- Fr Frutales
- He Helicóptero
- H Huerta-Regadío
- L Labor-Secano
- Ma Monte alto
- Mb Monte bajo
- O Olivar
- P Pastos-Pradera
- V Vía
- J Jardín

1:50.000	1:5.000	OROKIETA
90	8-3	

COMUNIDAD FORAL DE NAVARRA

90(7-2)	90(7-3)	90(7-4)
90(8-2)	90(8-3)	90(8-4)
115(1-2)	115(1-3)	115(1-4)



DIVISION: 1:5.000 HOJA: 90 (8-3)

1	2	3	4	5	6	7	8
1							
2							
3							
4							
5							
6							
7							
8							

DIVISION ADMINISTRATIVA

1	2	3	4	5
1				
2				
3				
4				
5				

- Eltzaburu (Uztama)
- Gartzaron (Basaburu)
- Iarregi (Uztama)
- Juarbe (Uztama)
- Orokietta-Ertzi (Basaburu)

INFORMACION COMPLEMENTARIA

VUELO  
Escala: 1/20.000  
Fecha: OCTUBRE-1995  
Empresa: AZIMUT S.A.

RESTITUCION  
Instrumento: DIAP, BC3, P3 y SD2000  
Fecha: JUNIO-1.996  
Empresa: TRABAJOS CATASTRALES S.A.

MAPA TOPOGRAFICO DE NAVARRA  
ESCALA 1:5.000

Equidistancia de las curvas de nivel 5 metros  
Proyección U.T.M. Elipsoida GRS80  
Altitudes referidas al nivel medio del mar en Alicante  
Dirección y Control: Sección de Cartografía

INFRAESTRUCTURA GEODESICA Y TOPOGRAFICA

VERTICES Y SEÑALES NIVELACION	Coordenadas:			PUNTOS DE APOYO	Coordenadas:		
	X	Y	Z		X	Y	Z
				140812			
				603.159.716	4.763.097.023	584.162	
				601.226.446	4.763.031.660	626.091	
				602.449.371	4.762.856.982	613.38	
				151290			
				602.426.470	4.762.094.986	557.493	
				602.393.984	4.761.636.155	587.191	
				161991			
				169021	602.476.806	4.762.327.766	600.936