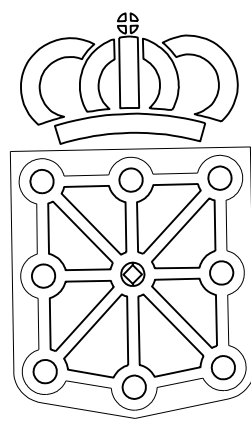


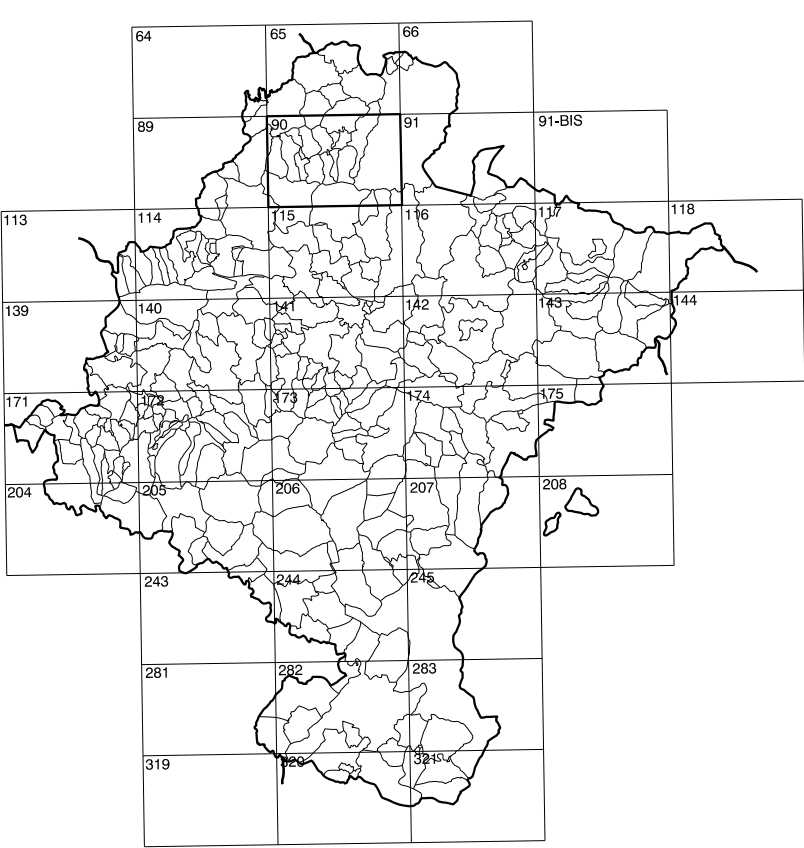
COMUNIDAD FORAL DE NAVARRA

90(7-3)	90(7-4)	90(7-5)
90(8-3)	90(8-4)	90(8-5)
115(1-3)	115(1-4)	115(1-5)

1:50.000	1:5.000	JUARBE
90	8-4	



GOBIERNO DE NAVARRA
 DEPARTAMENTO DE OBRAS PUBLICAS
 TRANSPORTES Y COMUNICACIONES
 SERVICIO DE OBRAS PUBLICAS



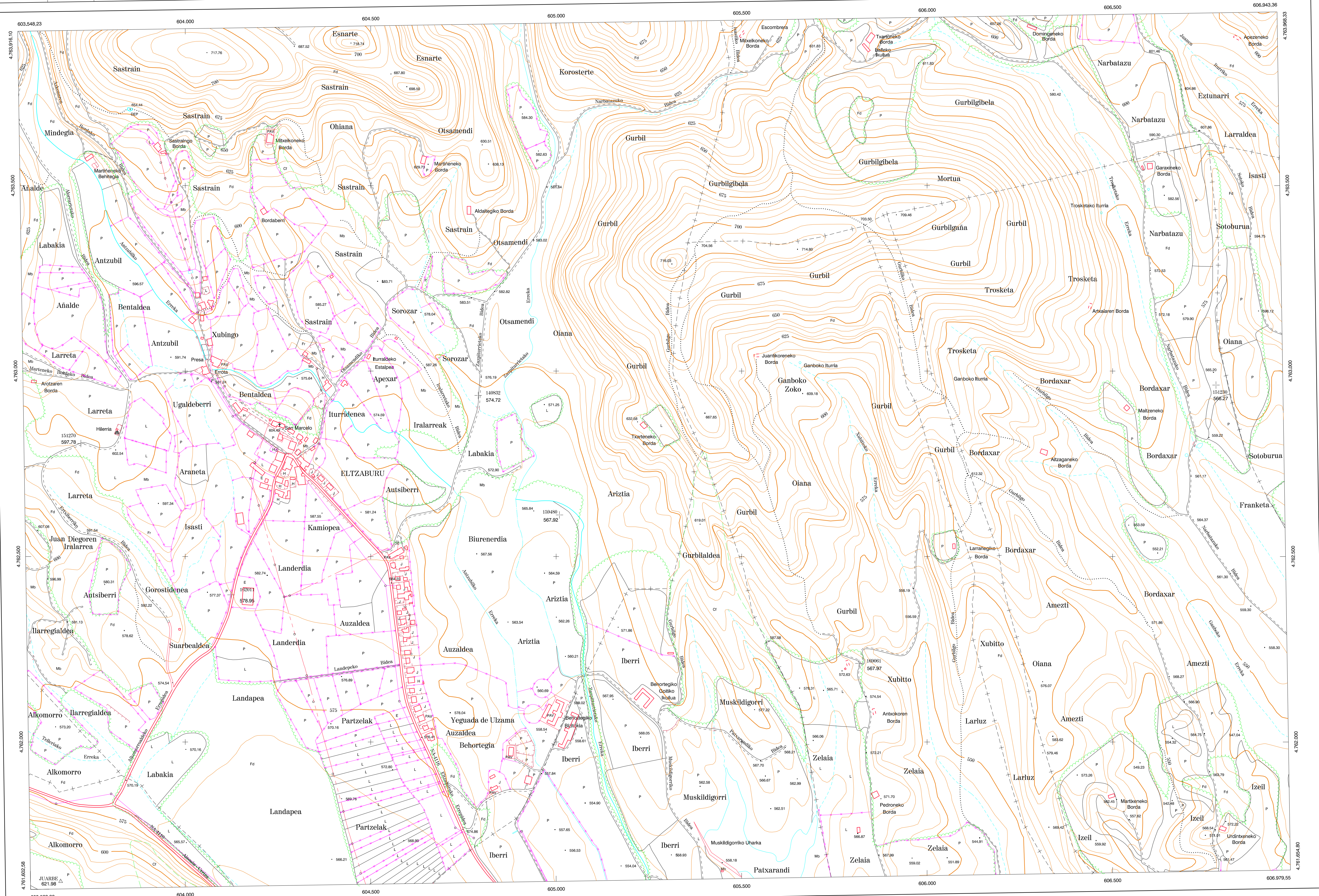
DIVISION DEL TERRITORIO EN HOJAS 1:50.000

SIGNOS CONVENCIONALES

- Autopista.-Autovía.
- Red de interés general.
- Red de interés de la Comunidad Foral.
- Red comarcal.
- Red local.
- Camino pavimentado.
- Camino sin pavimentar.
- Senda.-Cañada.
- Ferrocarril vía electrificada.
- Ferrocarril vía doble.
- Ferrocarril vía única.
- Línea eléctrica.
- Línea telefónica.
- Edificación.-Edif. en ruinas.
- Torre metálica.-Apoyo de hormigón.
- Tapia.-Alambrada.-Valla.
- Vértice geodésico de 1º orden.
- Vértice geodésico de orden inferior.-Topográfico.
- Señal de nivelación.
- Punto de apoyo.
- Gasoducto.
- Oleoducto.
- Otras conducciones subterráneas.
- Límite de nación.
- Límite de comunidad autónoma.
- Límite de término municipal.
- Límite de concejo.
- Río.
- Arroyo o regata.
- Canal.
- Acequia.-Vaguada.-Barranco.
- Pozo.-Balsa.-Fuente.-Piscina.
- Curvas de nivel.-Curvas de depresión.-Albuid.
- Desmonte o terraplén.
- Terreno abancado.
- Parcelario visto.

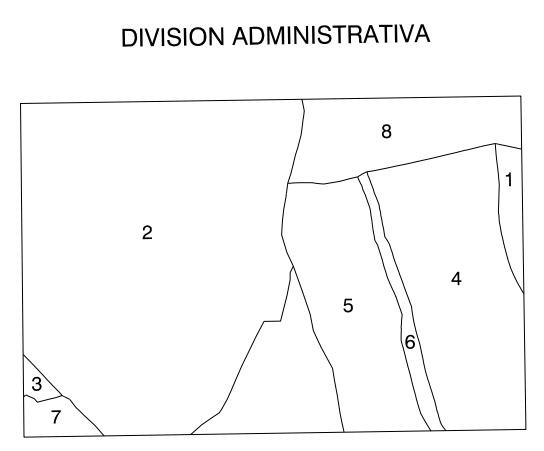
USOS DE SUELO

- Cf Coniferas
- E Enal
- Fd Frondosas
- Fr Frutales
- He Hecelhal
- H Huerta.-Regadío
- L Labor.-Secano
- Ma Monte alto
- Mb Monte bajo
- O Olivar
- P Pastos.-Pradera
- V Vinya
- J Jardín



DIVISION: 1:5.000 HOJA: 90 (8-4)

1	2	3	4	5	6	7	8
1							
2							
3							
4							
5							
6							
7							
8							



- 1.- Aikotz (Ultzama)
- 2.- Eltzaburu (Ultzama)
- 3.- Iianegi (Ultzama)
- 4.- Inabiz (Ultzama)
- 5.- Lantzarri (Ultzama)
- 6.- Lizaso (Ultzama)
- 7.- Suarbe (Ultzama)
- 8.- Ultzama

INFORMACION COMPLEMENTARIA

VUELO
 Escala: 1/20.000
 Fecha: OCTUBRE-1.995
 Empresa: AZMUT S.A.

RESTITUCION
 Instrumento: DIAP, BC3, P3 y SD2000
 Fecha: JUNIO-1.996
 Empresa: TRABAJOS CATASTRALES S.A.

MAPA TOPOGRAFICO DE NAVARRA
 ESCALA 1:5.000

Equidistancia de las curvas de nivel 5 metros
 Proyección U.T.M. Elipsoid: GRS80
 Altitudes referidas al nivel medio del mar en Alicante
 Dirección y Control: Sección de Cartografía

INFRAESTRUCTURA GEODESICA Y TOPOGRAFICA

VERTICES Y SEÑALES NIVELACION	Coordenadas:			PUNTOS DE APOYO	Coordenadas:		
	X	Y	Z		X	Y	Z
JUARBE	603.653.917	4.761.625.499	621.980	140832	604.790.246	4.763.804.321	574.723
				151270	606.779.262	4.762.962.146	566.287
				159480	603.719.085	4.762.804.572	567.781
				162011	605.009.407	4.762.612.026	567.918
				169061	604.123.697	4.762.396.576	578.948
					605.816.323	4.762.211.797	567.966