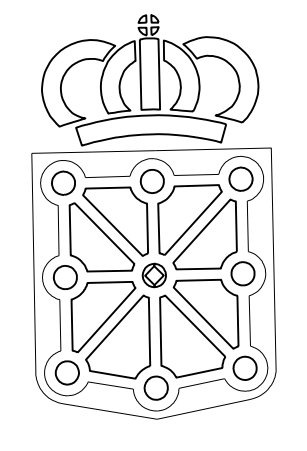


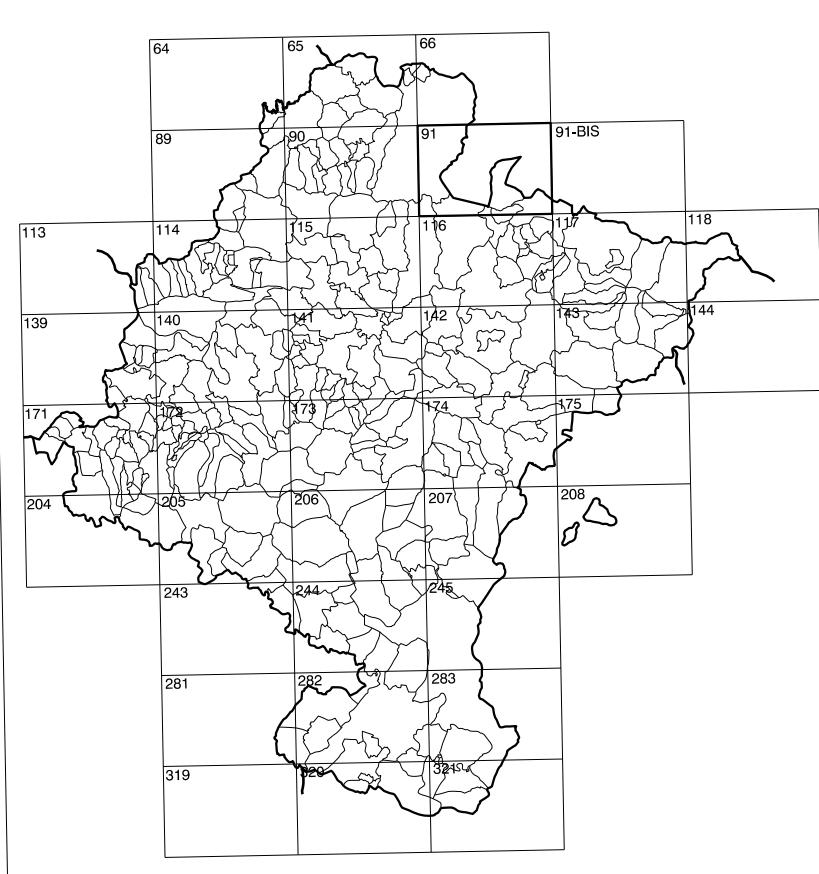
66(8-2)	66(8-3)	66(8-4)
91(1-2)	91(1-3)	91(1-4)
91(2-2)	91(2-3)	91(2-4)

COMUNIDAD FORAL DE NAVARRA

1:50.000	1:5.000	AUTZA
91	1-3	



GOBIERNO DE NAVARRA
DEPARTAMENTO DE OBRAS PUBLICAS
TRANSPORTES Y COMUNICACIONES
SERVICIO DE OBRAS PUBLICAS



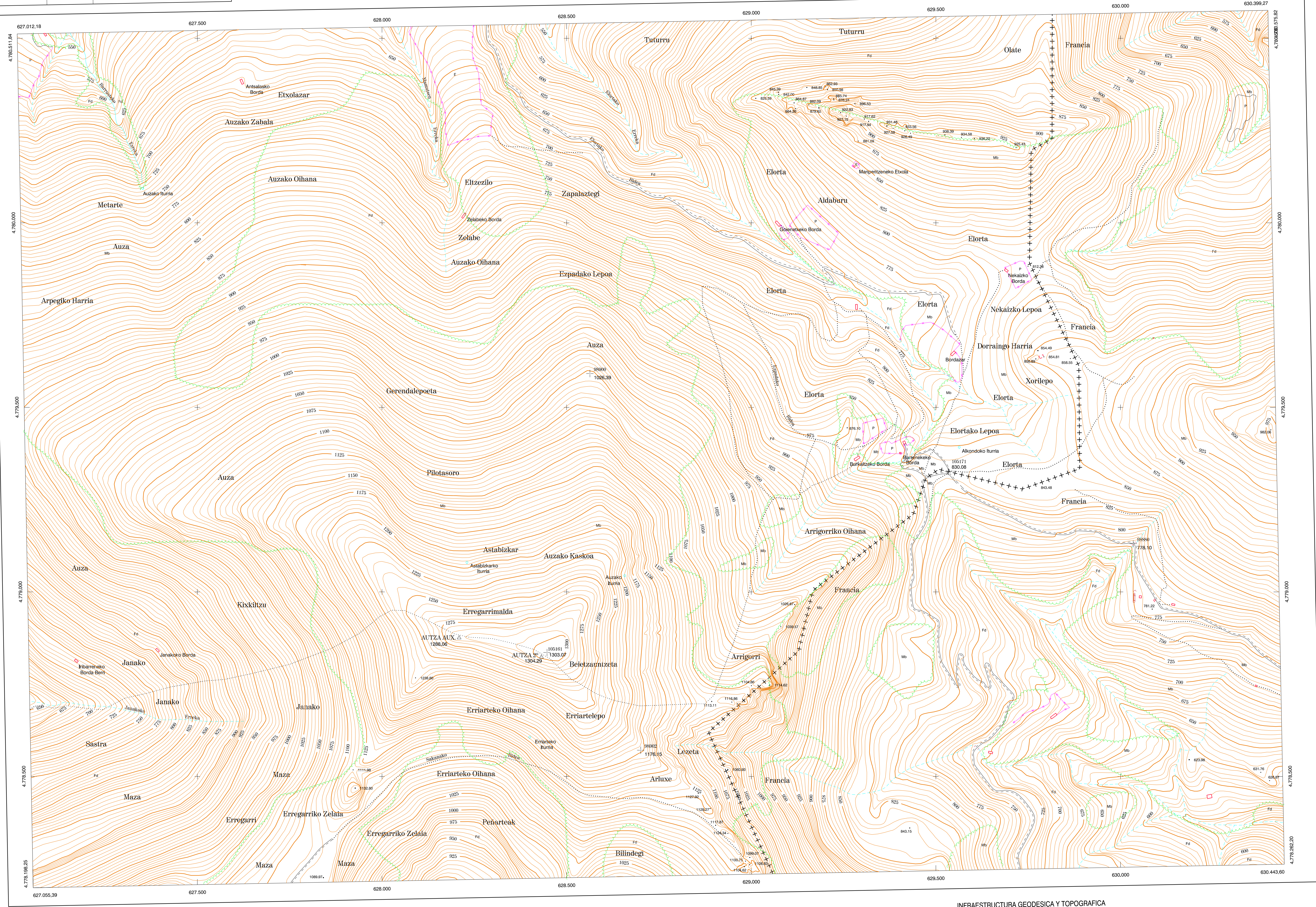
DIVISION DEL TERRITORIO EN HOJAS 1:50.000

SIGNOS CONVENCIONALES

- Autopista-Autovía.
- Red de interés general.
- Red de interés de la Comunidad Foral.
- Red comarcal.
- Red local.
- Camino pavimentado.
- Camino sin pavimentar.
- Senda-Cañada.
- Ferrocarril vía electrificada.
- Ferrocarril vía doble.
- Ferrocarril vía única.
- Línea eléctrica.
- Línea telefónica.
- Edificación-Edif. en ruinas.
- Torre metálica-Apoyo de hormigón.
- Tapias-Alambreado-Valla.
- Vertice geodesico de 1er. orden.
- Vertice geodesico de orden inferior-Topografico.
- Señal de nivelación.
- Punto de apoyo.
- Gasoducto.
- Oleoducto.
- Otras conducciones subterráneas.
- Límite de nación.
- Límite de comunidad autónoma.
- Límite de término municipal.
- Límite de concejo.
- Río.
- Arroyo o regata.
- Canal.
- Acequia-Yaguada-Barranco.
- Pozo-Balsa-Fuente-Fiscina.
- Curvas de nivel-Curvas de depresión-Altitud.
- Desmonte o terraplén.
- Terreno abancalado.
- Parcelario visto.

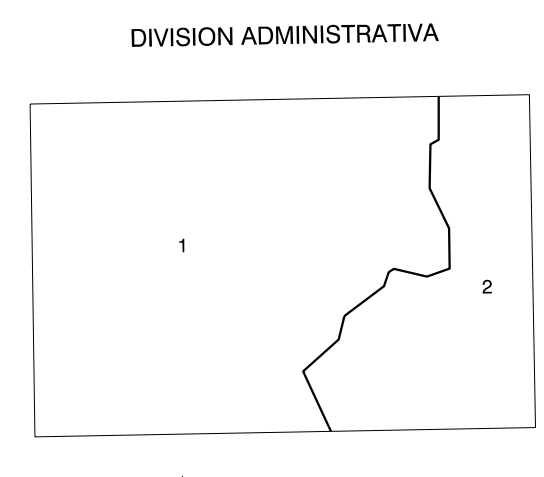
USOS DE SUELO

- Cf Coníferas
- E Erial
- Fd Frondosas
- Fr Frutales
- He Hecelhal
- H Huerta-Riegado
- L Labor-Secano
- Ma Monte alto
- Mb Monte bajo
- O Olivar
- P Prados-Pradera
- V Vitis
- J Jardín



DIVISION: 1:5.000 HOJA: 91 (1-3)

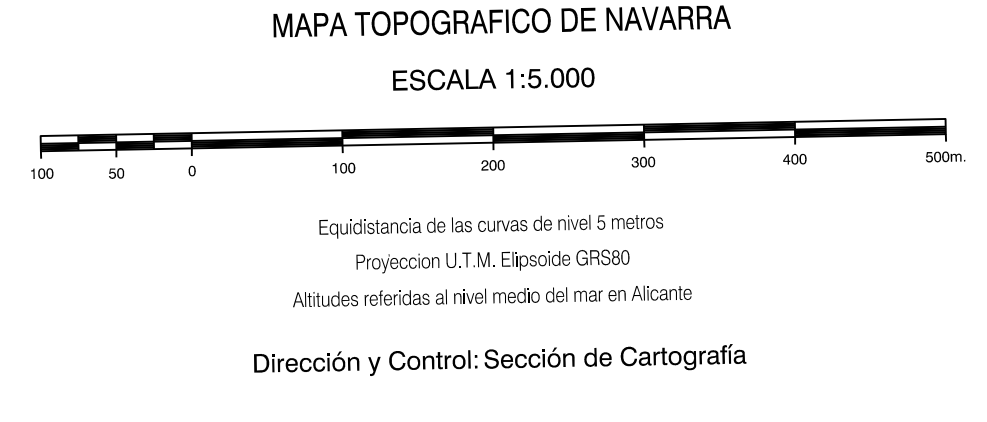
1	2	3	4	5	6	7	8



INFORMACION COMPLEMENTARIA

VUELO
Escala: 1:20.000
Fecha: AGOSTO-1996
Empresa: AZIMUT S.A.

RESTITUCION
Instrumento: DAP, BC3, P3 Y SD2000
Fecha: FEBRERO-1997
Empresa: TRABAJOS CATASTRALES S.A.



INFRAESTRUCTURA GEODESICA Y TOPOGRAFICA

VERTICES Y SEÑALES NIVELACION	Coordenadas:			PUNTOS DE APOYO	Coordenadas:		
	X	Y	Z		X	Y	Z
AUTZA 2º	628.431.692	4.778.824.379	1.324.326	98980	630.034.890	4.779.130.413	778.096
AUTZA AUX.	628.208.789	4.778.976.532	1.268.065	98900	628.563.584	4.779.591.350	1.028.389
				98902	628.701.100	4.778.570.792	1.176.147
				105161	628.447.400	4.778.835.895	1.303.069
				105171	629.534.250	4.779.326.196	830.082