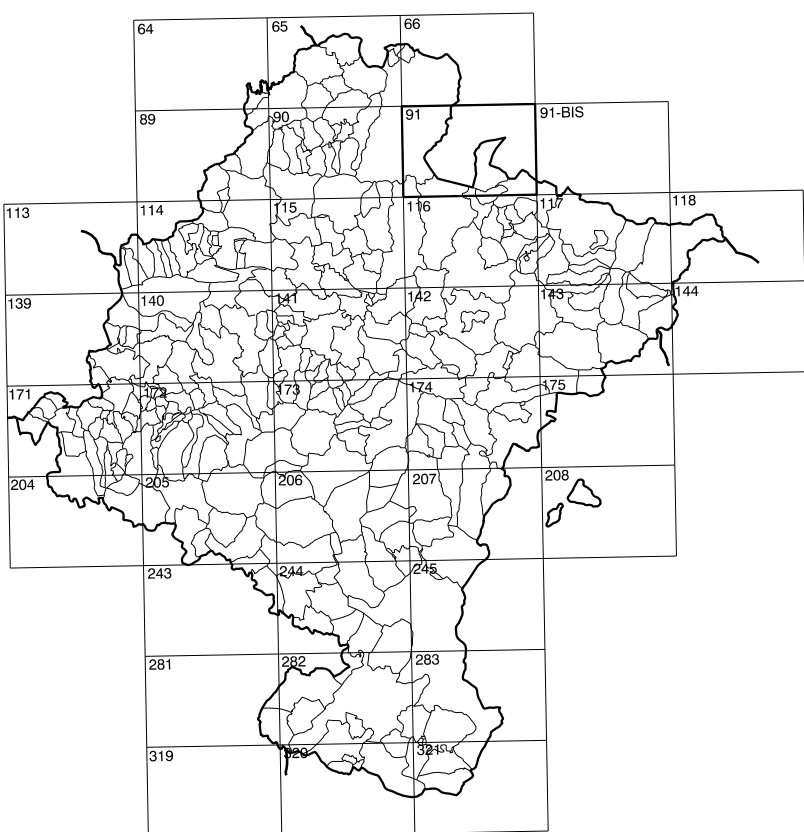


**GOBIERNO DE NAVARRA**  
DEPARTAMENTO DE OBRAS PUBLICAS  
TRANSPORTES Y COMUNICACIONES  
SERVICIO DE OBRAS PUBLICAS



DIVISION DEL TERRITORIO EN HOJAS 1:50.000

SIGNOS CONVENCIONALES

- Autopista-Autovía.
- Red de interés general.
- Red de interés de la Comunidad Foral.
- Red comercial.
- Red local.
- Camino pavimentado.
- Camino sin pavimentar.
- Senda-Cañada.
- Ferrocarril vía electrificada.
- Ferrocarril vía doble.
- Ferrocarril vía única.
- Línea telefónica.
- Edificación-Edif. en ruinas.
- Torre metálica-Apoyo de hormigón.
- Tapia-Alambrada-Valla.
- Vertice geodésico de 1er orden.
- Vertice geodésico de orden interior-Topográfico.
- Señal de nivelación.
- Punto de apoyo.
- Gasoducto.
- Oleoducto.
- Otras conducciones subterráneas.
- Límite de nación.
- Límite de comunidad autónoma.
- Límite de término municipal.
- Límite de concejo.
- Río.
- Arroyo o regata.
- Canal.
- Acequia-Vaguada-Barranco.
- Pozo-Balsa-Fuente-Piscina.
- Curvas de nivel-Curvas de depresión-Altitud.
- Desmonte o terraplén.
- Terreno abancaldado.
- Parcelario visto.

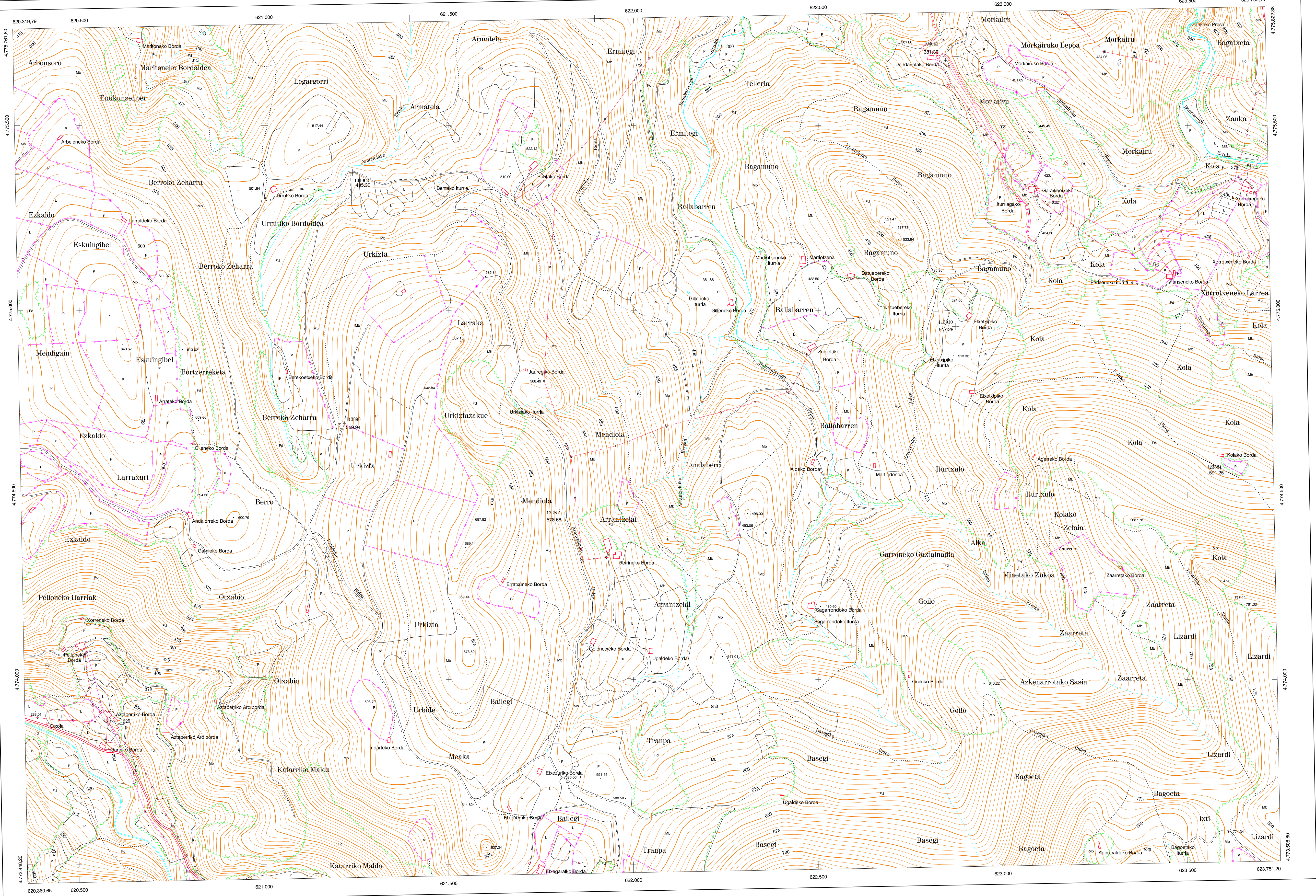
USOS DE SUELO

- Cl Conterras
- E Erial
- Fd Frondosas
- Fr Frutales
- He Hecetái
- H Huerta-Regadio
- L Labor-Secano
- Ma Monte alto
- Mb Monte bajo
- O Oliver
- P Pradeta-Pradera
- V Vía
- J Jardín

1:50.000	1:5.000	URKIZTA
90	3-1	

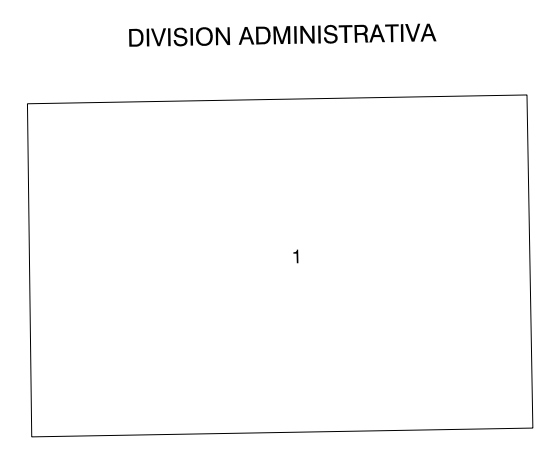
# COMUNIDAD FORAL DE NAVARRA

90(2-8)	91(2-1)	91(2-2)
90(3-8)	91(3-1)	91(3-2)
90(4-8)	91(4-1)	91(4-2)



DIVISION: 1:5.000 HOJA: 90 (3-1)

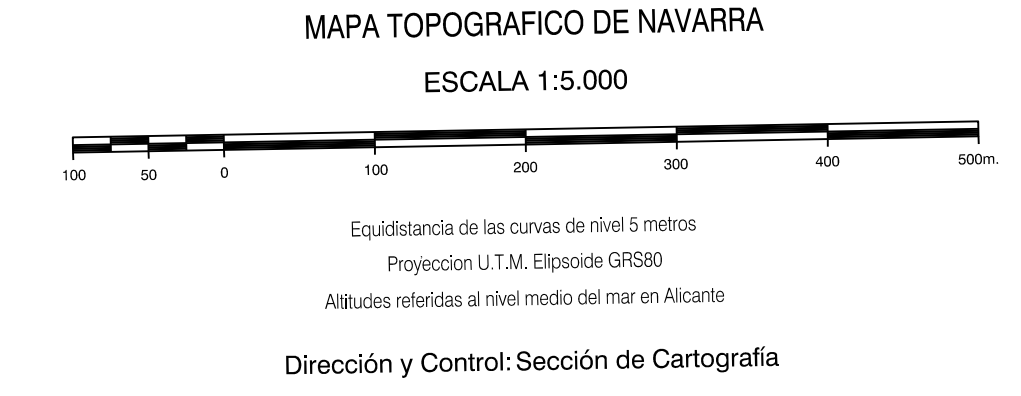
1	2	3	4	5	6	7	8



INFORMACION COMPLEMENTARIA

**VUELO**  
Escala: 1:20.000  
Fecha: AGOSTO-1996  
Empresa: AZIMUT S.A.

**RESTITUCION**  
Instrumento: DIAP, BC3, PS Y SD2000  
Fecha: FEBRERO-1997  
Empresa: TRABAJOS CATASTRALES S.A.



INFRAESTRUCTURA GEODESICA Y TOPOGRAFICA

VERTICES Y SEÑALES NIVELACION	Coordenadas:			PUNTOS DE APOYO	Coordenadas:		
	X	Y	Z		X	Y	Z
				104042	622.775.434	4.775.710.212	381.302
				104062	621.239.702	4.775.372.681	485.295
				113990	621.211.379	4.774.693.614	569.906
				113910	622.872.486	4.774.955.020	517.278
				123831	623.626.969	4.774.556.241	591.262
				123851	621.812.863	4.774.442.896	576.682