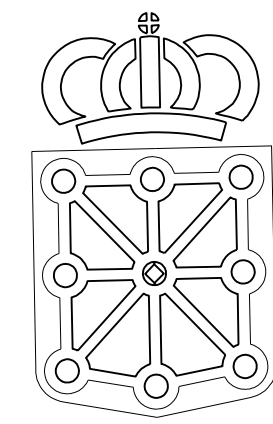


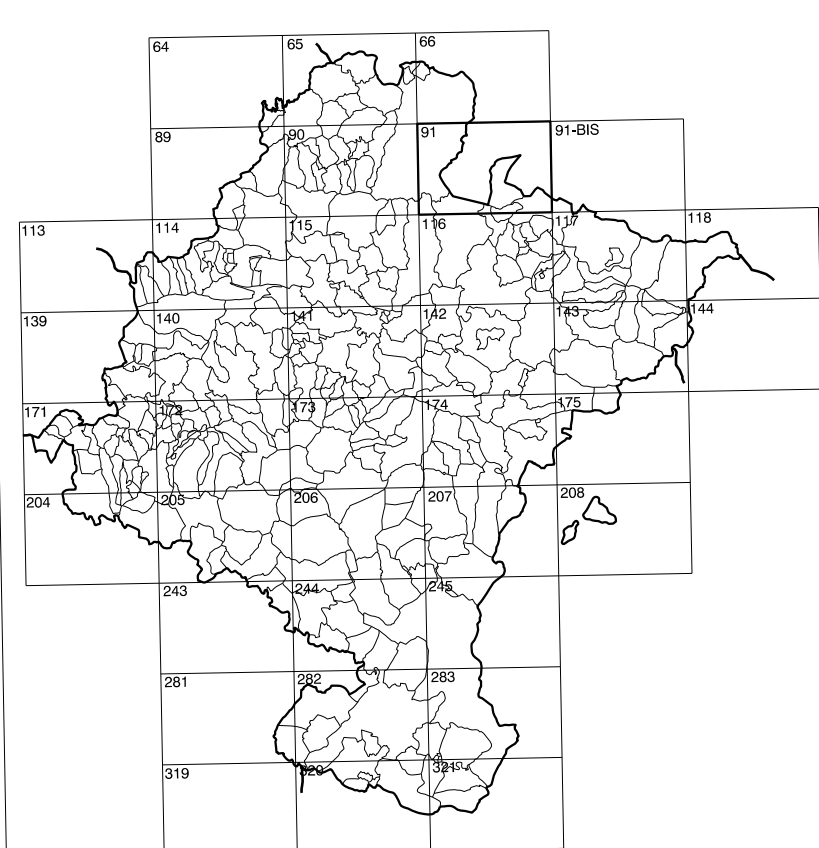
91(3-1)	91(3-2)	91(3-3)
91(4-1)	91(4-2)	91(4-3)
91(5-1)	91(5-2)	91(5-3)

# COMUNIDAD FORAL DE NAVARRA

1:50.000	1:5.000	PEÑA ALBA
91	4-2	



**GOBIERNO DE NAVARRA**  
 DEPARTAMENTO DE OBRAS PUBLICAS  
 TRANSPORTES Y COMUNICACIONES  
 SERVICIO DE OBRAS PUBLICAS



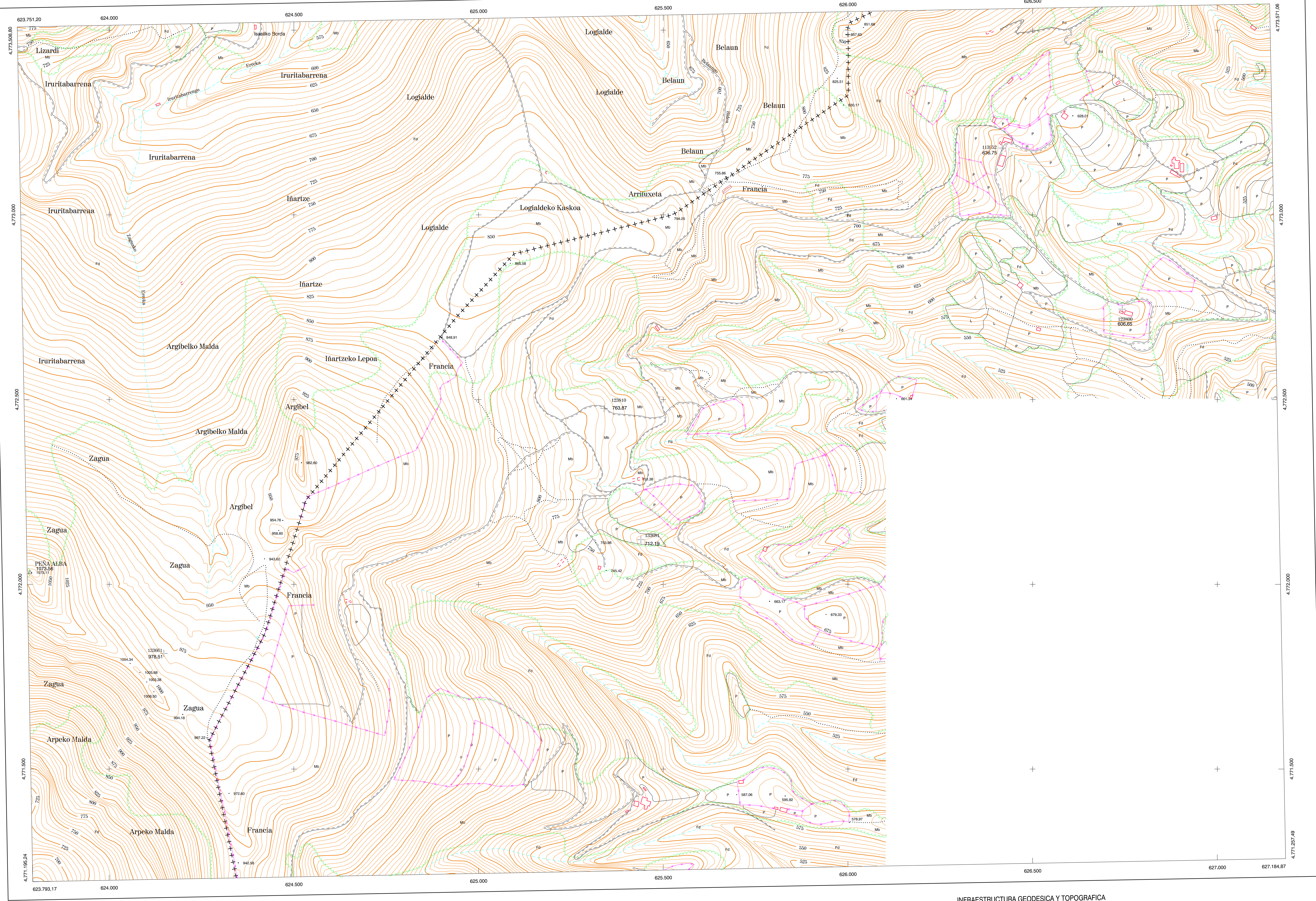
DIVISION DEL TERRITORIO EN HOJAS 1:50.000

**SIGNOS CONVENCIONALES**

- Autopista-Autovía.
- Red de interés general.
- Red de interés de la Comunidad Foral.
- Red comarcal.
- Red local.
- Camino pavimentado.
- Camino sin pavimento.
- Senda-Cañada.
- Ferrocarril vía electrificada.
- Ferrocarril vía doble.
- Ferrocarril vía única.
- Línea eléctrica.
- Línea telefónica.
- Edificación-Edif. en ruinas.
- Torre metálica-Apoyo de hormigón.
- Tapia-Alambrada-Valia.
- Vértice geodésico de 1er orden.
- Vértice geodésico de orden inferior-Topográfico.
- Señal de nivelación.
- Punto de apoyo.
- Gasoducto.
- Oleoducto.
- Otras conducciones subterráneas.
- Limite de nación.
- Limite de comunidad autónoma.
- Limite de término municipal.
- Limite de concejo.
- Río.
- Arroyo o regata.
- Canal.
- Acaquia-Vaguada-Ebarranco.
- Pozo-Balsa-Fuente-Piscina.
- Curvas de nivel-Curvas de depresión-Altitud.
- Desmonte o terraplén.
- Terreno abancaldado.
- Parcelario visto.

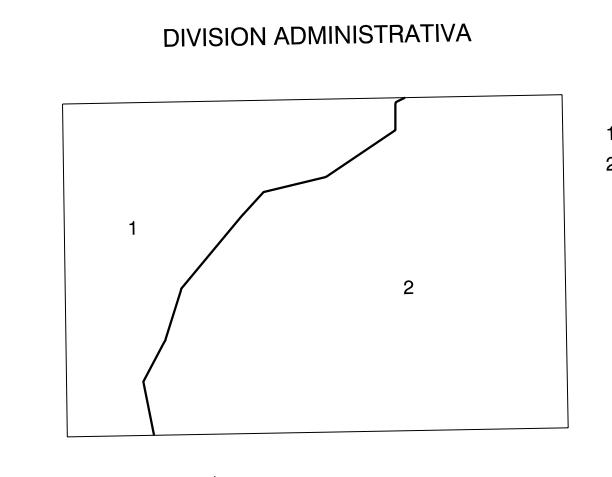
**USOS DE SUELO**

Cf	Conterras
E	Erial
Fd	Fronzosas
Fr	Frutales
He	Huetechal
H	Huerti-Regadio
L	Labor-Segano
Ma	Monte alto
Mb	Monte bajo
O	Olivar
P	Praios-Pisadera
V	Vina
J	Jardin



DIVISION: 1:5.000 HOJA: 91 (4-2)

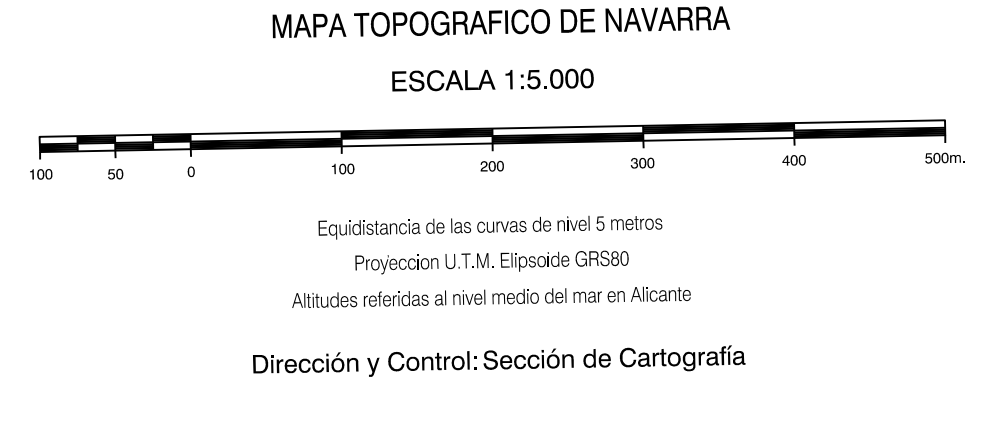
1	2	3	4	5	6	7	8



**INFORMACION COMPLEMENTARIA**

**VUELO**  
 Escala: 1:20.000  
 Fecha: AGOSTO-1996  
 Empresa: ADMUT S.A.

**RESTITUCION**  
 Instrumento: DIAP, BC3, P3 Y SD2000  
 Fecha: FEBRERO-1997  
 Empresa: TRABAJOS CATASTRALES S.A.



**INFRAESTRUCTURA GEODESICA Y TOPOGRAFICA**

VERTICES Y SEÑALES NIVELACION	Coordenadas:			PUNTOS DE APOYO	Coordenadas:		
	X	Y	Z		X	Y	Z
PEÑA ALBA	623.785.431	4.772.033.107	1.073.568	113962	626.417.633	4.773.180.722	636.745
				123900	626.742.960	4.772.744.647	606.651
				123810	625.340.274	4.772.476.113	763.866
				133661	624.148.504	4.771.812.904	978.513
				133681	625.439.952	4.772.120.870	712.194