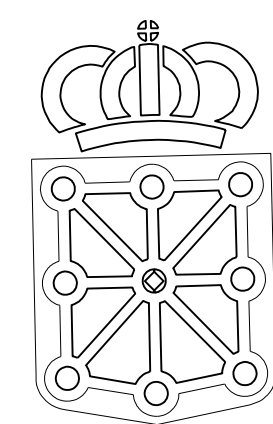


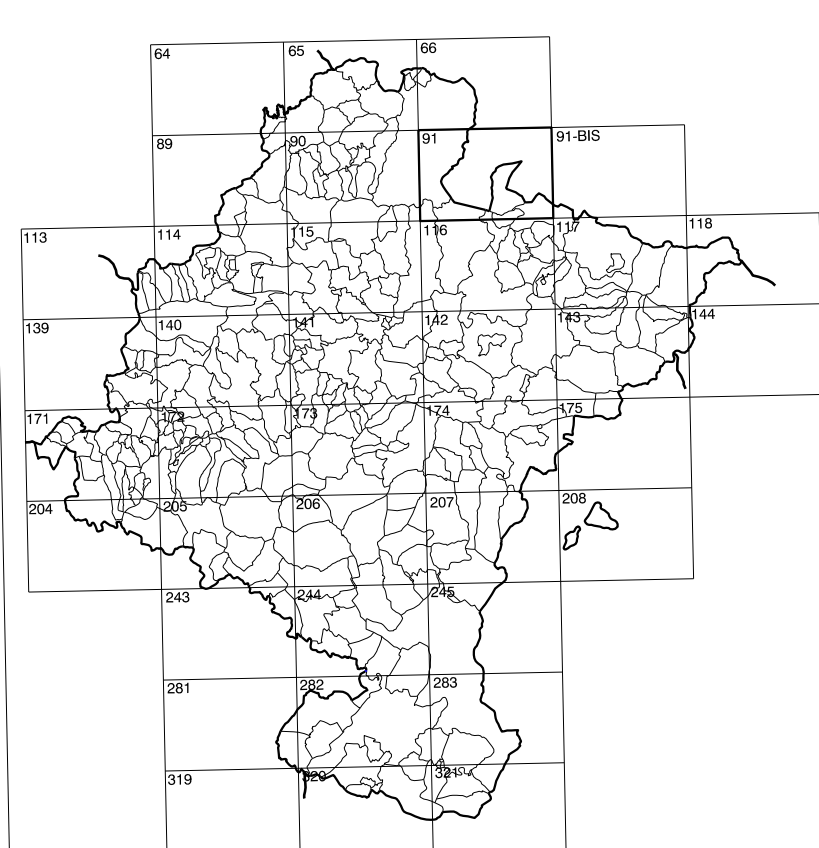
91(3-5)	91(3-6)	91(3-7)
91(4-5)	91(4-6)	91(4-7)
91(5-5)	91(5-6)	91(5-7)

COMUNIDAD FORAL DE NAVARRA

1:50.000	1:5.000	LUZAIDE VALCARLOS
91	4-6	



GOBIERNO DE NAVARRA
DEPARTAMENTO DE OBRAS PUBLICAS
TRANSPORTES Y COMUNICACIONES
SERVICIO DE OBRAS PUBLICAS



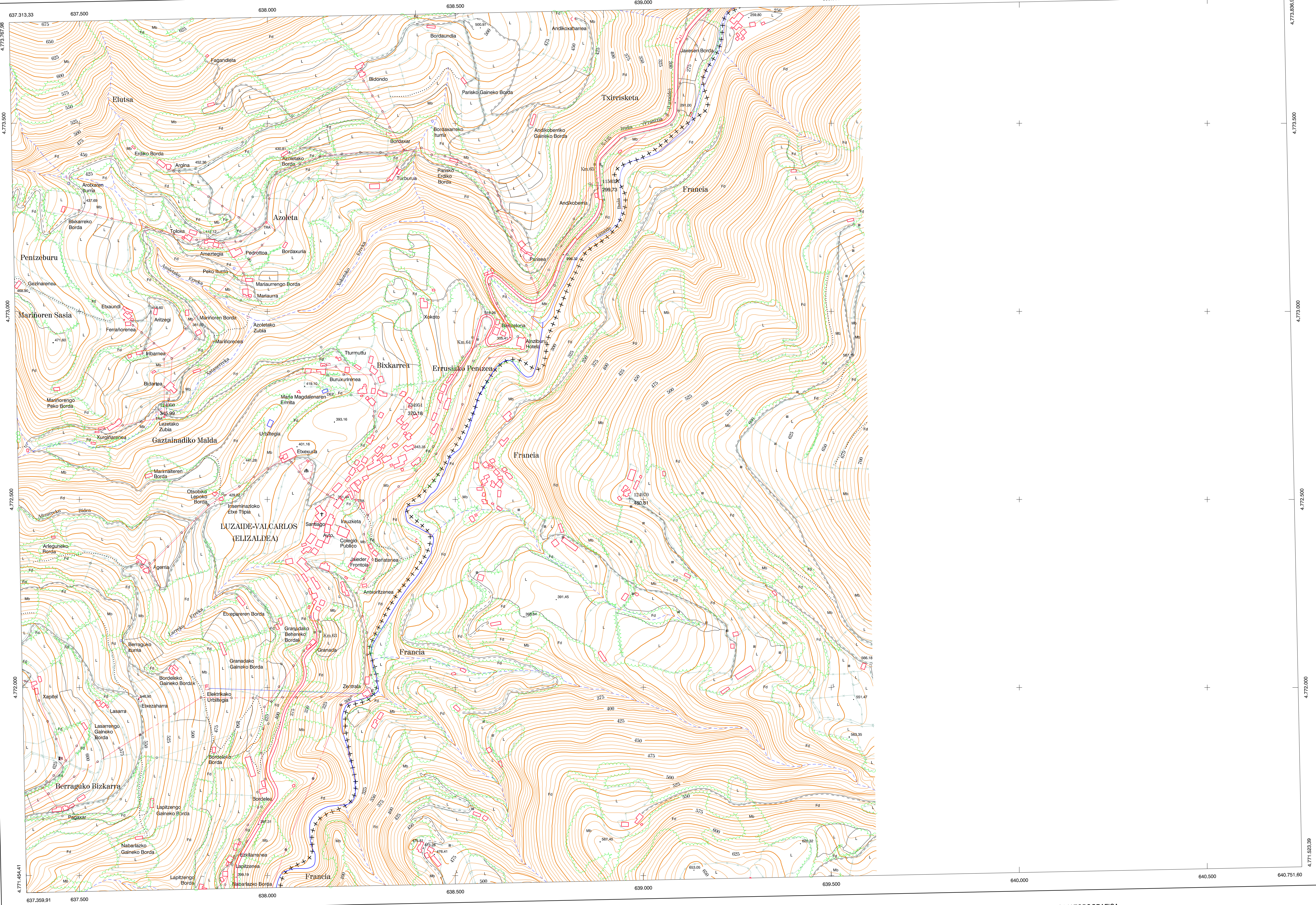
DIVISION DEL TERRITORIO EN HOJAS 1:50.000

SIGNOS CONVENCIONALES

- Autopista-Autovía.
- Red de interés general.
- Red de interés de la Comunidad Foral.
- Red comarcal.
- Red local.
- Camino pavimentado.
- Camino sin pavimentar.
- Senda-Cañada.
- Ferrocarril vía electrificada.
- Ferrocarril vía doble.
- Ferrocarril vía única.
- Línea eléctrica.
- Línea telefónica.
- Edificación-Edif. en ruinas.
- Torre metálica-Apoyo de hormigón.
- Tapia-Alambrada-Valla.
- Vertice geodésico de 4º orden.
- Vertice geodésico de orden inferior-Topográfico.
- Señal de nivelación.
- Punto de apoyo.
- Gasoducto.
- Oleoducto.
- Otras conducciones subterráneas.
- Limite de nación.
- Limite de comunidad autónoma.
- Limite de término municipal.
- Limite de concejo.
- Río.
- Arroyo o regata.
- Canal.
- Acequia-Veguada-Barranco.
- Pozo-Balsa-Fuente-Piscina.
- Curvas de nivel-Curvas de depresión-Altitud.
- Desmonte o terraplén.
- Terreno abancalado.
- Parcelario visto.

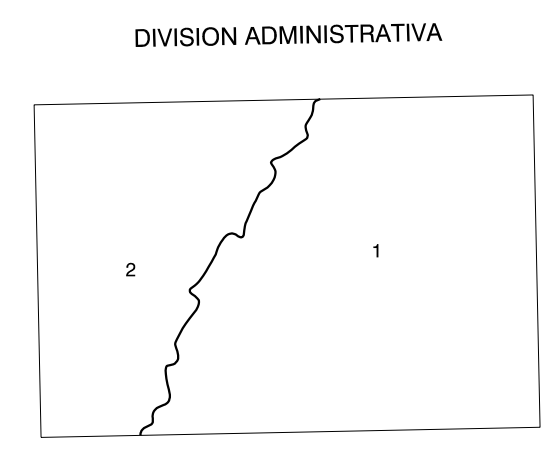
USOS DE SUELO

- Cl Coníferas
- E Erial
- Fd Frondosas
- Fr Frutales
- He Hedeal
- H Huerta-Pegadío
- L Labran-Secano
- Ma Monte alto
- Mb Monte bajo
- O Olivar
- P Pastos-Pradera
- V Vitis
- J Jardín



DIVISION: 1:5.000 HOJA: 91 (4-6)

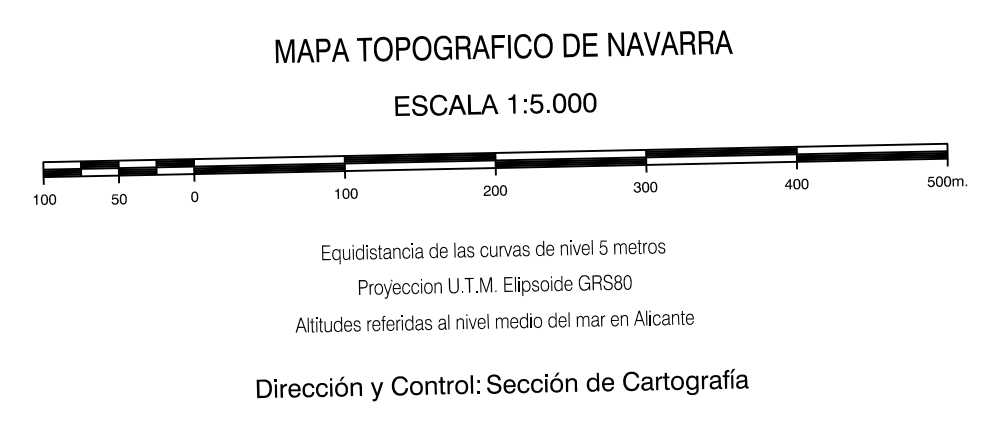
1	2	3	4	5	6	7	8



INFORMACION COMPLEMENTARIA

VUELO
Escala: 1:20.000
Fecha: AGOSTO-1.990
Empresa: AZIMUT S.A.

RESTITUCION
Instrumento: BC3, P3 y SD2000
Fecha: AGOSTO-1.997
Empresa: TRABAJOS CATASTRALES S.A.



INFRAESTRUCTURA GEODESICA Y TOPOGRAFICA

VERTICES Y SEÑALES NIVELACION	Coordenadas:			PUNTOS DE APOYO	Coordenadas:		
	X	Y	Z		X	Y	Z
				115032	638.880.872	4.773.334.282	299.732
				124950	637.704.002	4.772.739.520	345.987
				124970	638.964.361	4.772.501.344	480.812
				134951	638.363.448	4.772.738.490	370.185