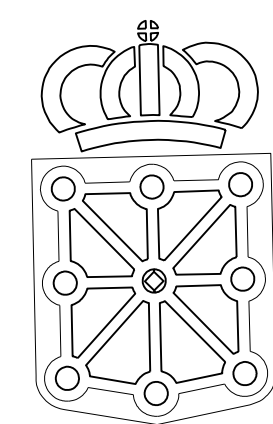


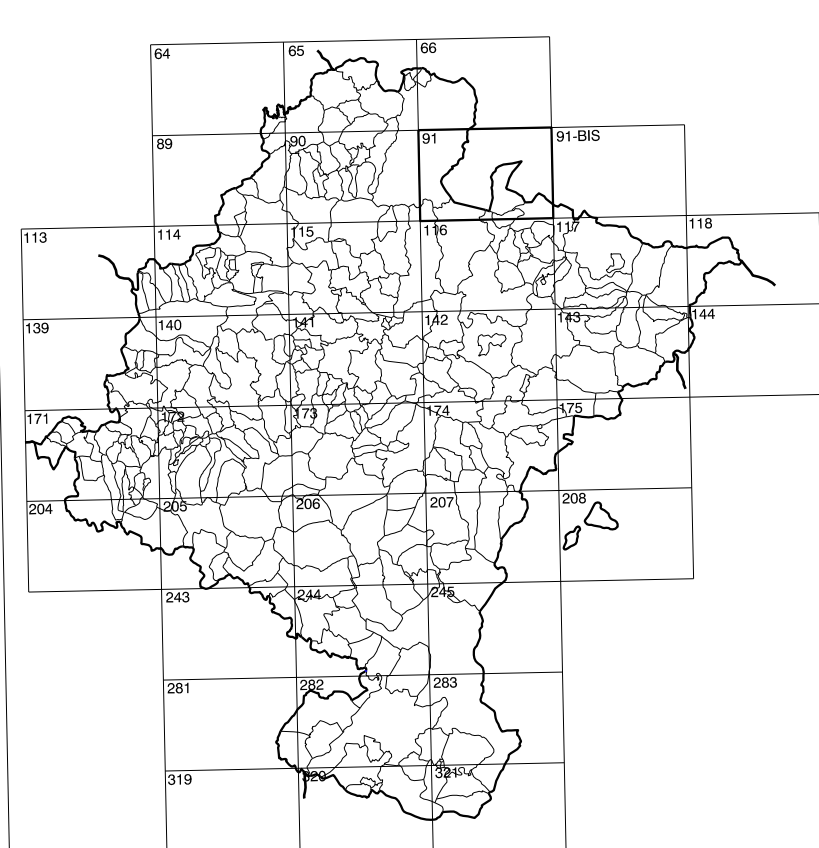
91(4-5)	91(4-6)	91(4-7)
91(5-5)	91(5-6)	91(5-7)
91(6-5)	91(6-6)	91(6-7)

# COMUNIDAD FORAL DE NAVARRA

1:50.000	1:5.000	GAINEKOLETA
91	5-6	



**GOBIERNO DE NAVARRA**  
 DEPARTAMENTO DE OBRAS PUBLICAS  
 TRANSPORTES Y COMUNICACIONES  
 SERVICIO DE OBRAS PUBLICAS



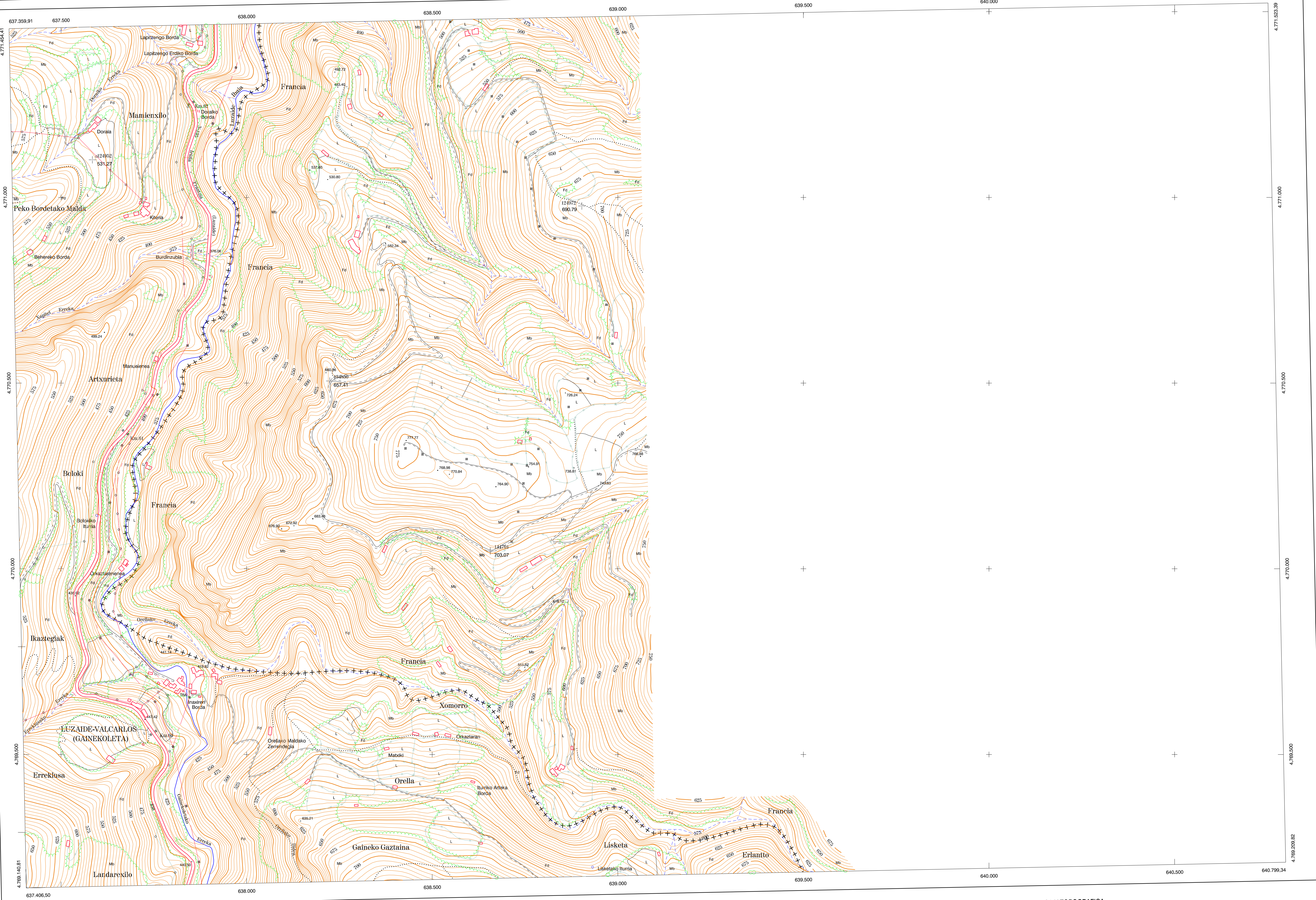
DIVISION DEL TERRITORIO EN HOJAS 1:50.000

**SIGNOS CONVENCIONALES**

- Autopista -Autovía.
- Red de interés general.
- Red de interés de la Comunidad Foral.
- Red comarcal.
- Red local.
- Camino pavimentado.
- Camino sin pavimentar.
- Senda-Cañada.
- Ferrocarril vía electrificada.
- Ferrocarril vía doble.
- Ferrocarril vía única.
- Línea eléctrica.
- Línea telefónica.
- Edificación-Edif. en ruinas.
- Torre metálica-Apoyo de hormigón.
- Tapia-Alambrada-Valla.
- Vertice geodésico de 1<sup>er</sup> orden.
- Vertice geodésico de orden inferior-Topográfico.
- Señal de nivelación.
- Punto de apoyo.
- Gasoducto.
- Oleoducto.
- Otras conducciones subterráneas.
- Límite de nación.
- Límite de comunidad autónoma.
- Límite de término municipal.
- Límite de concejo.
- Río.
- Arroyo o regata.
- Canal.
- Acequia-Veguada-Barranco.
- Pozo-Balsa-Fuente-Piscina.
- Curvas de nivel-Curvas de depresión-Altitud.
- Desmonte o terraplén.
- Terreno abancaldado.
- Parcelario visto.

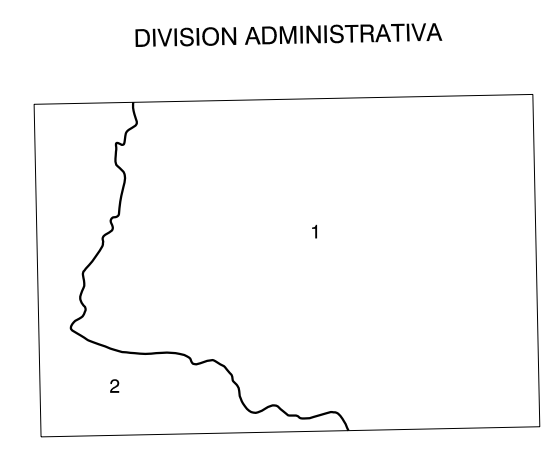
**USOS DE SUELO**

- Cl Coníferas
- E Erial
- Fd Frondosas
- Fr Frutales
- He Hecelal
- H Huerta-Regadío
- L Labor-Sacano
- Ma Monte alto
- Mb Monte bajo
- O Olivar
- P Pastos-Pradera
- V Vitis
- J Jardín



DIVISION: 1:5.000 HOJA: 91 (5-6)

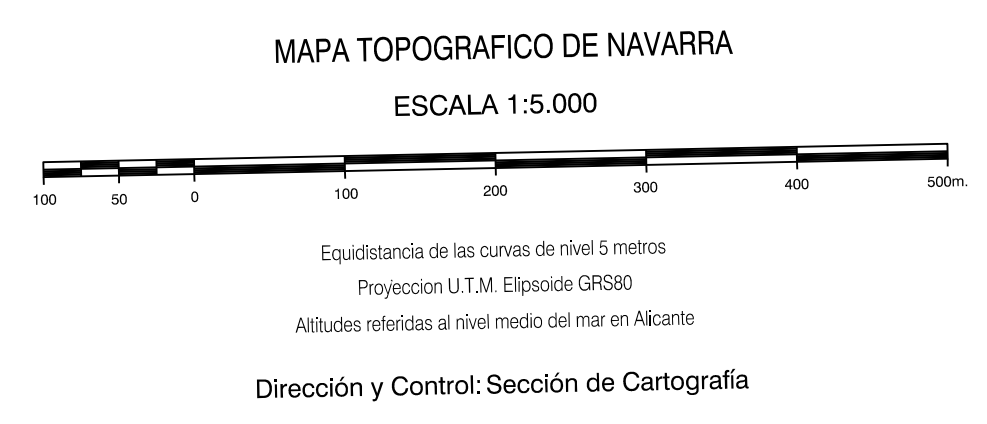
1	2	3	4	5	6	7	8



**INFORMACION COMPLEMENTARIA**

**VUELO**  
 Escala: 1:20.000  
 Fecha: AGOSTO-1.996  
 Empresa: AZIMUT S.A.

**RESTITUCION**  
 Instrumento: BC3, P3 Y SD2000  
 Fecha: AGOSTO-1.997  
 Empresa: TRABAJOS CATASTRALES S.A.



**INFRAESTRUCTURA GEODESICA Y TOPOGRAFICA**

VERTICES Y SEÑALES NIVELACION	Coordenadas:			PUNTOS DE APOYO	Coordenadas:		
	X	Y	Z		X	Y	Z
				124952	637.584.935	4.771.101.001	531.273
				124972	638.903.421	4.770.978.706	690.791
				134850	638.224.205	4.770.505.420	657.410
				144701	638.666.724	4.770.047.710	703.074