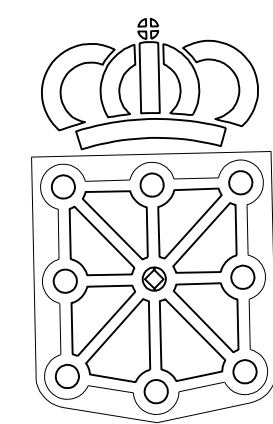


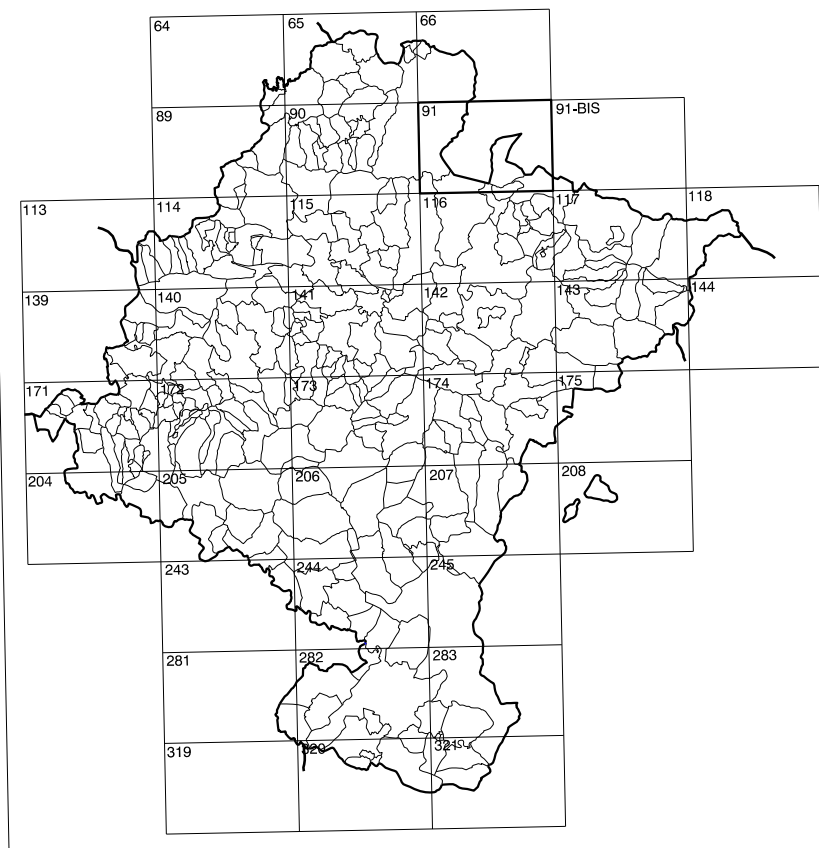
91(5-4)	91(5-5)	91(5-6)
91(6-4)	91(6-5)	91(6-6)
91(7-4)	91(7-5)	91(7-6)

COMUNIDAD FORAL DE NAVARRA

1:50.000	1:5.000	LAVINACO
91	6-5	



GOBIERNO DE NAVARRA
 DEPARTAMENTO DE OBRAS PUBLICAS
 TRANSPORTES Y COMUNICACIONES
 SERVICIO DE OBRAS PUBLICAS



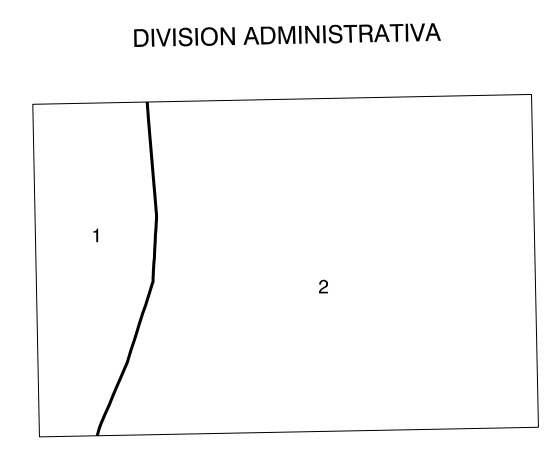
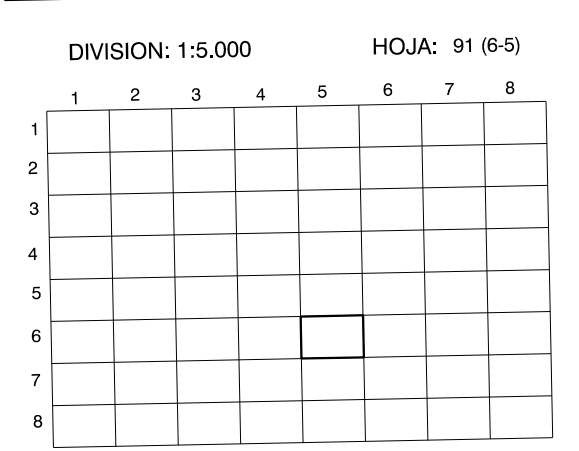
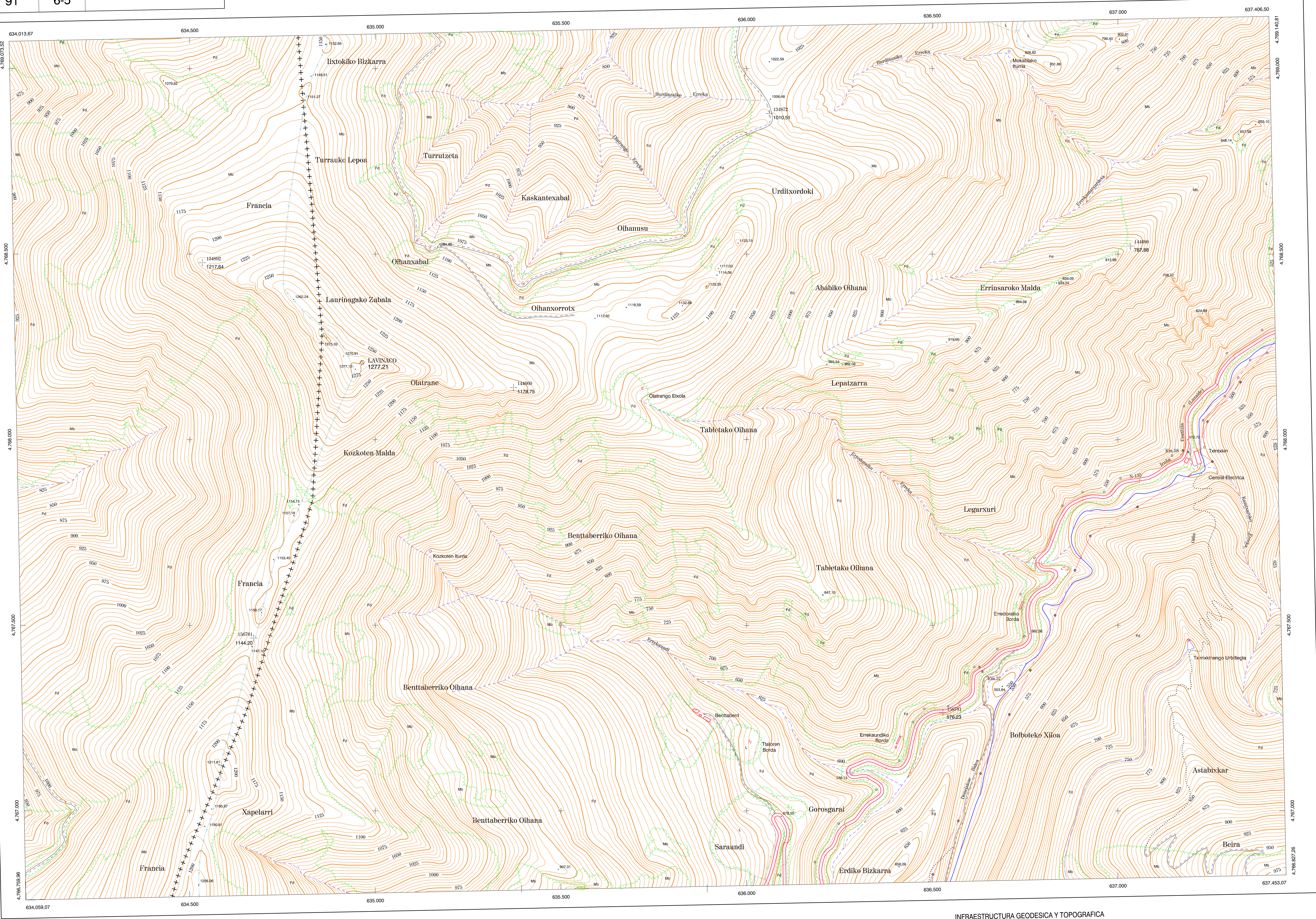
DIVISION DEL TERRITORIO EN HOJAS 1:50.000

SIGNOS CONVENCIONALES

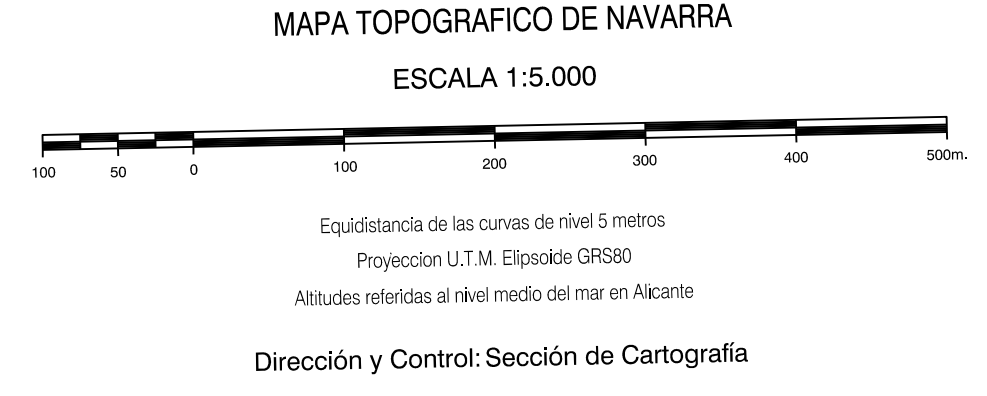
- Autopista-Autovía.
- Red de interés general.
- Red de interés de la Comunidad Foral.
- Red comarcal.
- Red local.
- Camino pavimentado.
- Camino sin pavimentar.
- Senda-Cañada.
- Ferrocarril vía electrificada.
- Ferrocarril vía doble.
- Ferrocarril vía única.
- Línea eléctrica.
- Línea telefónica.
- Edificación-Edif. en ruinas.
- Torre metálica-Apoyo de hormigón.
- Tagia-Alambrada-Valía.
- Vertice geodésico de 1^{er} orden.
- Vertice geodésico de orden inferior-Topográfico.
- Señal de nivelación.
- Punto de apoyo.
- Gasoducto.
- Oleoducto.
- Otras conducciones subterráneas.
- Limite de nación.
- Limite de comunidad autónoma.
- Limite de término municipal.
- Limite de concejo.
- Río.
- Aroyo o regata.
- Canal.
- Acequia-Viguada-Barranco.
- Pozo-Balsa-Fuente-Piscina.
- Curvas de nivel-Curvas de depresión-Altitud.
- Desmonte o terraplén.
- Terreno abancaldado.
- Parcelario visto.

USOS DE SUELO

- Cl Conterras
- E Erial
- Fd Frondosas
- Fr Frutales
- He Helerchal
- H Huerta-Regadío
- L Labros-Secano
- Ma Monte alto
- Mb Monte bajo
- O Olivar
- P Pastos-Pradera
- V Vía
- J Jardín



INFORMACION COMPLEMENTARIA
VUELO
 Escala: 1:20.000
 Fecha: AGOSTO-1.996
 Empresa: AZMUT S.A.
RESTITUCION
 Instrumento: BC3, P3 Y SD2000
 Fecha: AGOSTO-1.997
 Empresa: TRABAJOS CATASTRALES S.A.



INFRAESTRUCTURA GEODESICA Y TOPOGRAFICA

VERTICES Y SEÑALES NIVELACION	Coordenadas:			PUNTOS DE APOYO	Coordenadas:		
	X	Y	Z		X	Y	Z
LAVINACO	634.963.279	4.768.207.973	1.277.211	134872	636.061.228	4.768.878.449	1.010.507
				134892	634.534.585	4.768.478.443	1.217.842
				144860	635.372.384	4.768.140.298	1.178.747
				144890	637.033.310	4.768.521.766	797.891
				156781	634.672.808	4.767.465.445	1.144.202
				156791	638.528.945	4.767.264.825	576.234