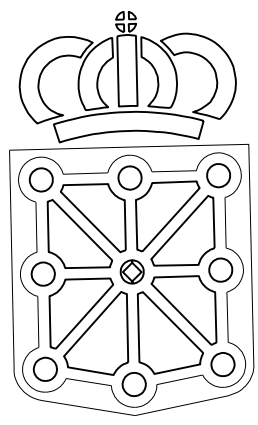


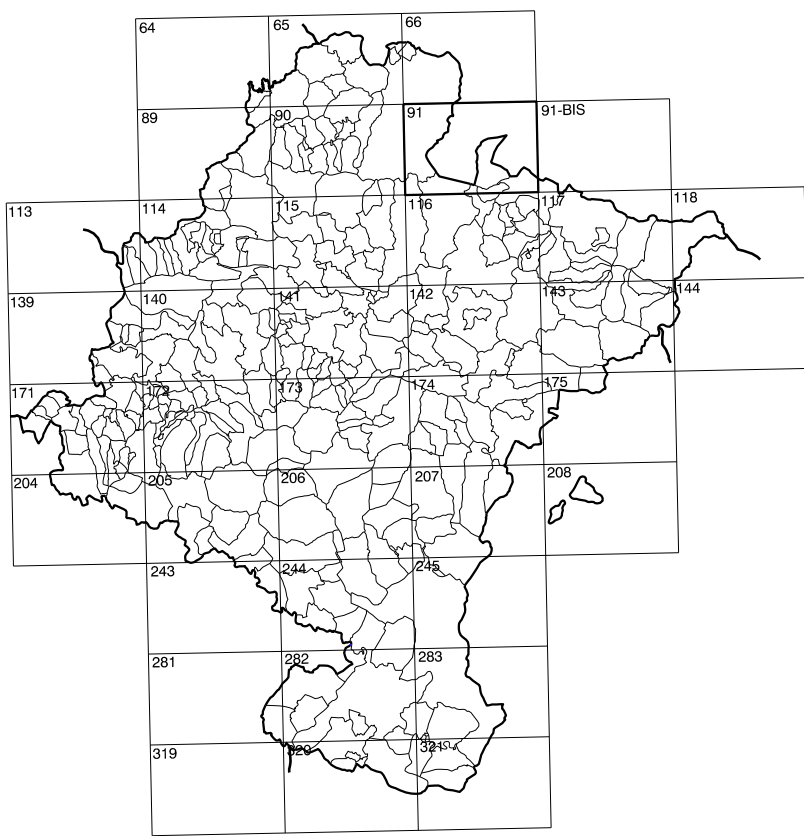
| | | |
|---------|---------|---------|
| 91(5-5) | 91(5-6) | 91(5-7) |
| 91(6-5) | 91(6-6) | 91(6-7) |
| 91(7-5) | 91(7-6) | 91(7-7) |

COMUNIDAD FORAL DE NAVARRA

| | | |
|----------|---------|----------|
| 1:50.000 | 1:5.000 | BEASARRE |
| 91 | 6-6 | |



GOBIERNO DE NAVARRA
DEPARTAMENTO DE OBRAS PUBLICAS
TRANSPORTES Y COMUNICACIONES
SERVICIO DE OBRAS PUBLICAS



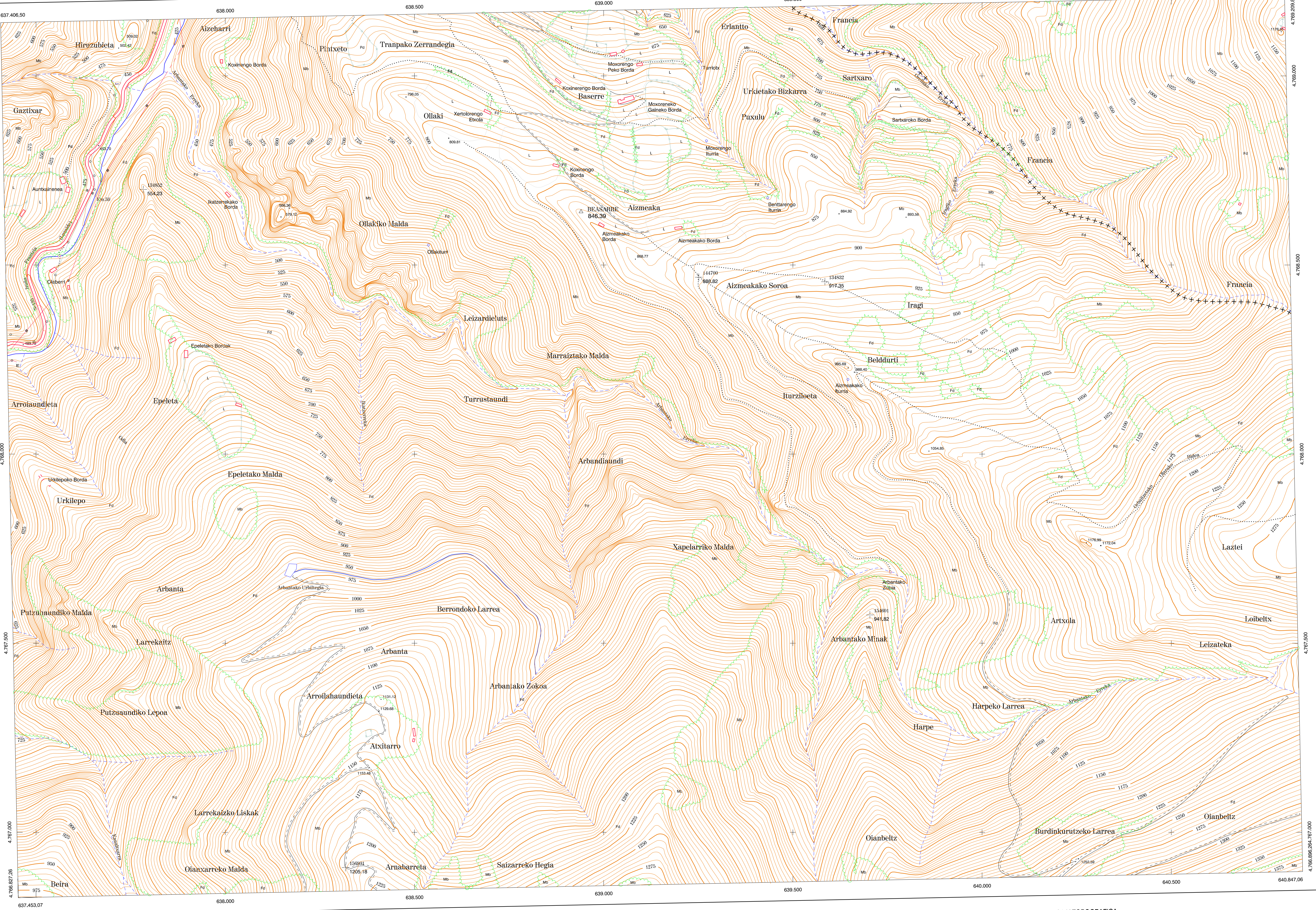
DIVISION DEL TERRITORIO EN HOJAS 1:50.000

SIGNOS CONVENCIONALES

- Autopista -Autovía.
- Red de interés general.
- Red de interés de la Comunidad Foral.
- Red comarcal.
- Red local.
- Camino pavimentado.
- Camino sin pavimentar.
- Senda-Cañada.
- Ferrocarril vía electrificada.
- Ferrocarril vía doble.
- Ferrocarril vía única.
- Línea eléctrica.
- Línea telefónica.
- Edificación-Edif. en ruinas.
- Torre metálica-Apoyo de hormigón.
- Tapia-Alambrada-Valla.
- Vertice geodésico de 1er orden.
- Vertice geodésico de orden inferior-Topográfico.
- Señal de nivelación.
- Punto de apoyo.
- Gasoducto.
- Oleoducto.
- Otras conducciones subterráneas.
- Limite de nación.
- Limite de comunidad autónoma.
- Limite de término municipal.
- Limite de concejo.
- Río.
- Arroyo o regata.
- Canal.
- Acequia-Vaguada-Barranco.
- Pozo-Balsa-Fuente-Piscina.
- Curvas de nivel-Curvas de depresión-Altitud.
- Desmonte o terraplén.
- Terreno abancalado.
- Parcelario visto.

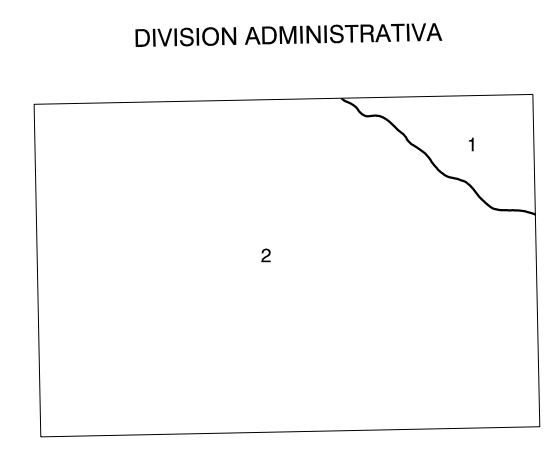
USOS DE SUELO

- Cl Coníferas
- E Císpid
- Fd Frondosas
- Fr Frutales
- He Hedeal
- H Huerta-Pegadío
- L Labran-Secano
- Ma Monte alto
- Mb Monte bajo
- O Olivar
- P Pastos-Pradera
- V Vitis
- J Jardín



DIVISION: 1:5.000 HOJA: 91 (6-6)

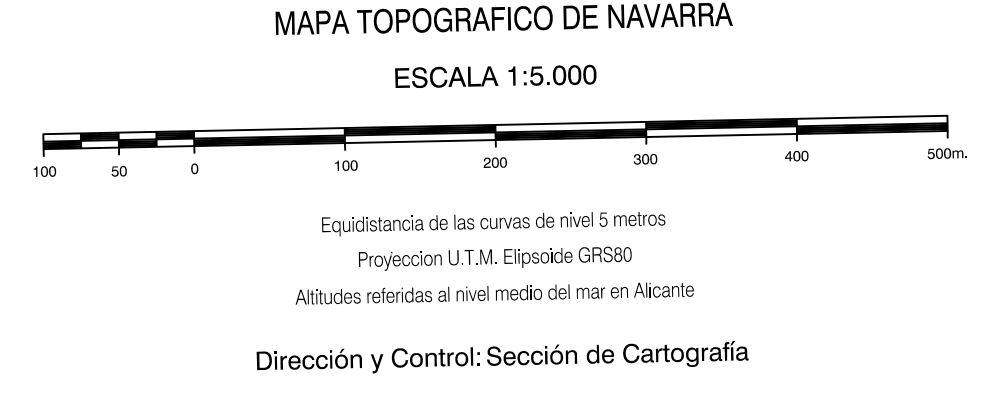
| | | | | | | | |
|---|---|---|---|---|---|---|---|
| 1 | 2 | 3 | 4 | 5 | 6 | 7 | 8 |
| | | | | | | | |



INFORMACION COMPLEMENTARIA

VUELO
Escala: 1:20.000
Fecha: AGOSTO -1.996
Empresa: AZIMUT S.A.

RESTITUCION
Instrumento: BC3, P3 y SD2000
Fecha: AGOSTO -1.997
Empresa: TRABAJOS CATASTRALES S.A.



INFRAESTRUCTURA GEODÉSICA Y TOPOGRÁFICA

| VERTICES Y SEÑALES NIVELACION | Coordenadas: | | | PUNTOS DE APOYO | Coordenadas: | | |
|-------------------------------|--------------|---------------|---------|-----------------|--------------|---------------|-----------|
| | X | Y | Z | | X | Y | Z |
| BEASARRE | 638.940.070 | 4.768.642.041 | 846.398 | 134832 | 638.585.027 | 4.768.455.680 | 917.354 |
| | | | | 134852 | 637.763.912 | 4.768.699.625 | 554.251 |
| | | | | 144700 | 639.251.743 | 4.768.467.523 | 688.624 |
| | | | | 154801 | 639.704.000 | 4.767.574.687 | 941.817 |
| | | | | 156901 | 638.318.163 | 4.766.906.583 | 1.205.186 |