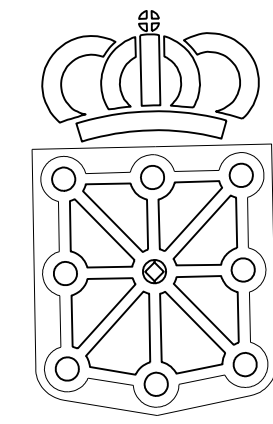


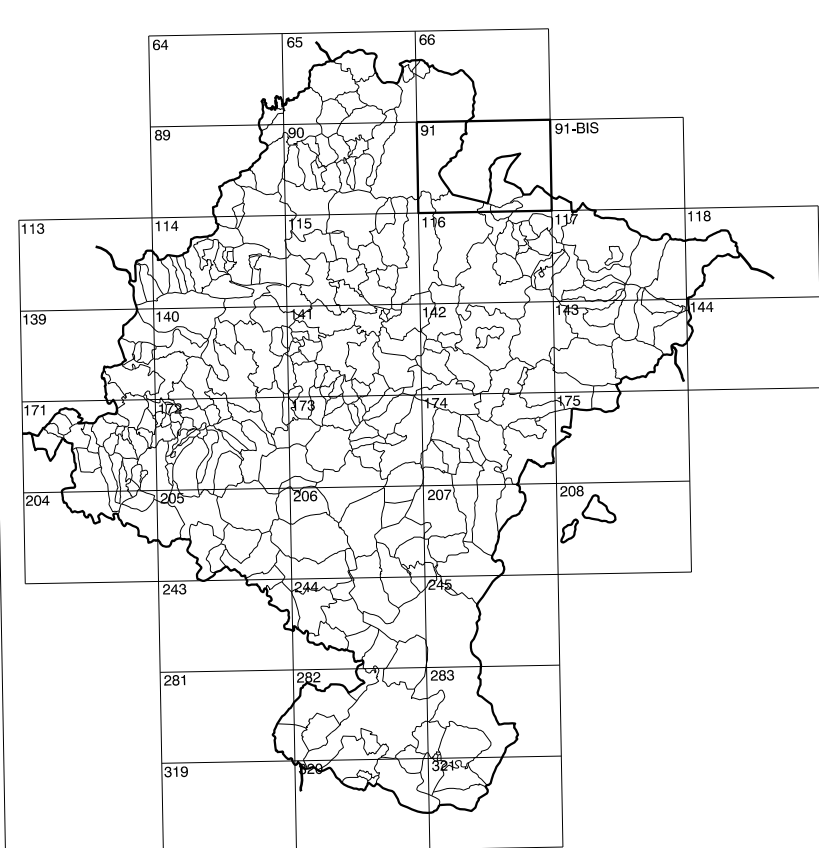
90(6-8)	91(6-1)	91(6-2)
90(7-8)	91(7-1)	91(7-2)
90(8-8)	91(8-1)	91(8-2)

COMUNIDAD FORAL DE NAVARRA

1:50.000	1:5.000	LEATE
91	7-1	



GOBIERNO DE NAVARRA
 DEPARTAMENTO DE OBRAS PUBLICAS
 TRANSPORTES Y COMUNICACIONES
 SERVICIO DE OBRAS PUBLICAS



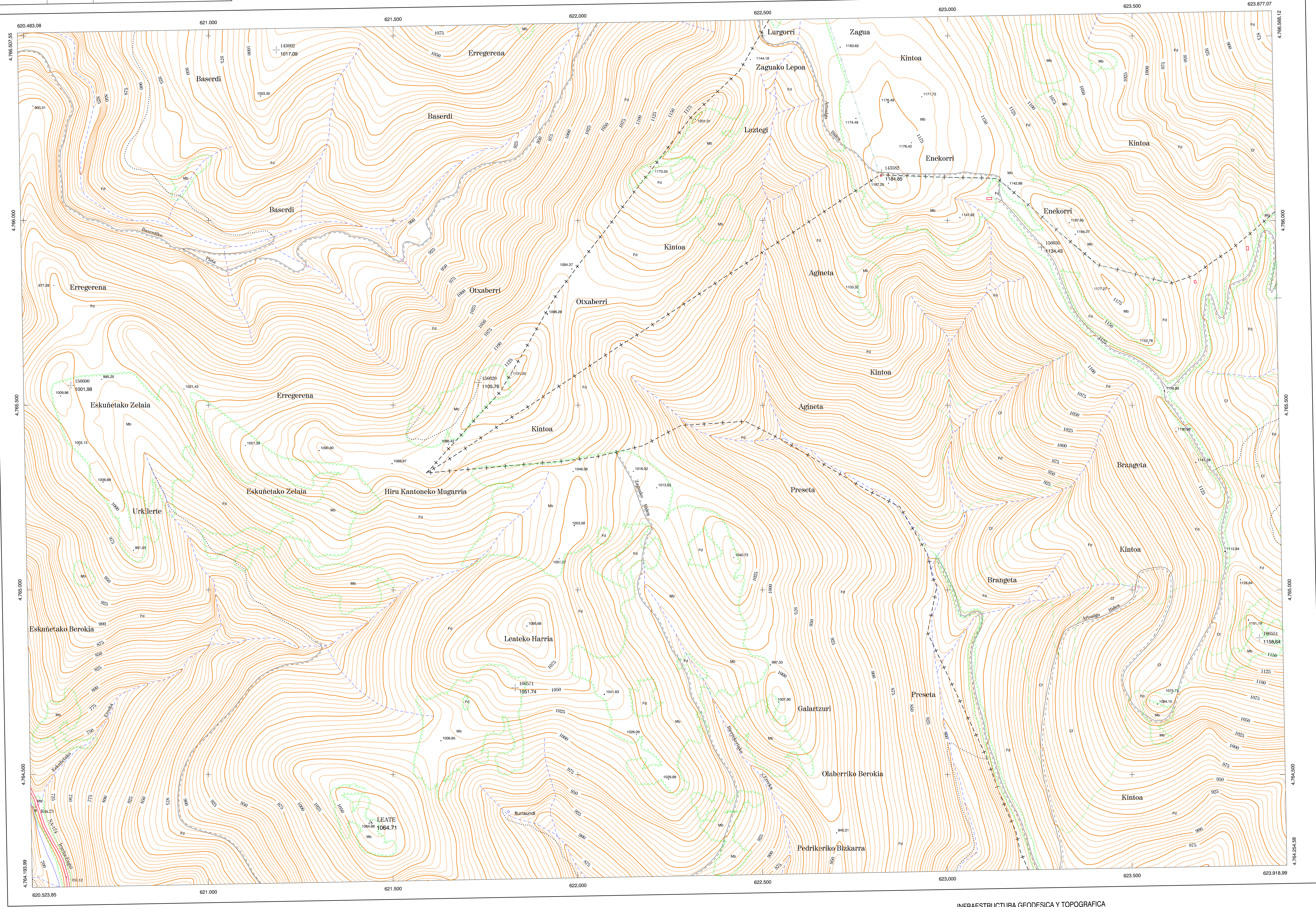
DIVISION DEL TERRITORIO EN HOJAS 1:50.000

SIGNOS CONVENCIONALES

- Autopista. Autovía.
- Red de interés general.
- Red de interés de la Comunidad Foral.
- Red comercial.
- Red local.
- Camino pavimentado.
- Camino sin pavimentar.
- Senda. Cañada.
- Ferrocarril vía electrificada.
- Ferrocarril vía doble.
- Ferrocarril vía única.
- Línea telefónica.
- Línea telefónica.
- Edificación. Edif. en ruinas.
- Torre metálica. Apoyo de hormigón.
- Tapia. Alambrada. Valla.
- Vertice geodésico de 1^{er} orden.
- Vertice geodésico de orden interior. Topográfico.
- Señal de nivelación.
- Punto de apoyo.
- Gasoducto.
- Oleoducto.
- Otras conducciones subterráneas.
- Límite de nación.
- Límite de comunidad autónoma.
- Límite de término municipal.
- Límite de concejo.
- Río.
- Arroyo o regata.
- Canal.
- Acequia. Vaguada. Barranco.
- Pozo. Balsa. Fuente. Piscina.
- Curvas de nivel. Curvas de depresión. Altitud.
- Desmonte o terraplén.
- Terreno abancaldado.
- Parcelario visto.

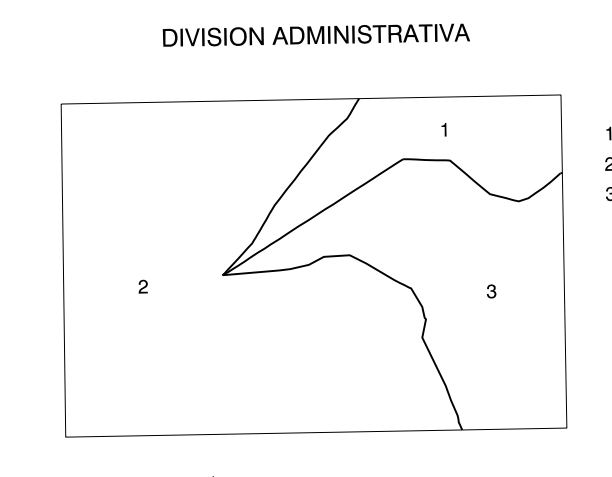
USOS DE SUELO

- Cf Conterras
- E Erial
- Fd Frondosas
- Fr Frutales
- He Holecchal
- H Huerta-Regadío
- L Labor. Secano
- Ma Monte alto
- Mb Monte bajo
- O Oliver
- P Pradera. Pradera
- V Vña
- J Jardín



DIVISION: 1:5.000 HOJA: 91 (7-1)

1	2	3	4	5	6	7	8

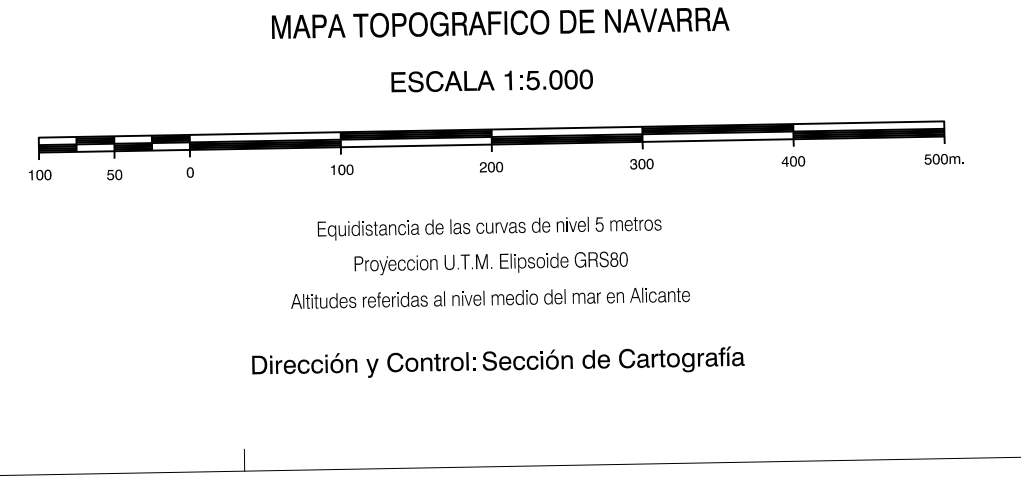


- 1.- Baztán
- 2.- Euzki (Esteribar)
- 3.- Erro

INFORMACION COMPLEMENTARIA

VUELO
 Escala: 1/20.000
 Fecha: AGOSTO-1996
 Empresa: AZIMUT S.A.

RESTITUCION
 Instrumento: BC3, P3 Y SD2000
 Fecha: AGOSTO-1997
 Empresa: TRABAJOS CATASTRALES S.A.



INFRAESTRUCTURA GEODESICA Y TOPOGRAFICA

VERTICES Y SEÑALES NIVELACION	Coordenadas:			PUNTOS DE APOYO	Coordenadas:		
	X	Y	Z		X	Y	Z
LEATE	621.438.767	4.764.370.818	1.064.716	143582	622.821.987	4.766.130.164	1.184.851
				143602	621.184.390	4.766.461.869	1.017.088
				156600	620.628.411	4.765.553.926	1.001.976
				156620	621.730.276	4.765.561.424	1.105.738
				156630	623.255.174	4.765.928.008	1.134.432
				166551	623.844.728	4.764.870.197	1.158.640