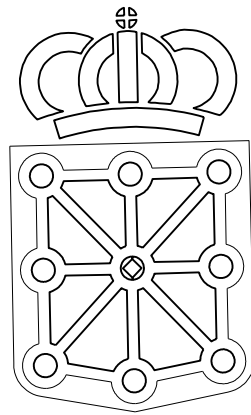


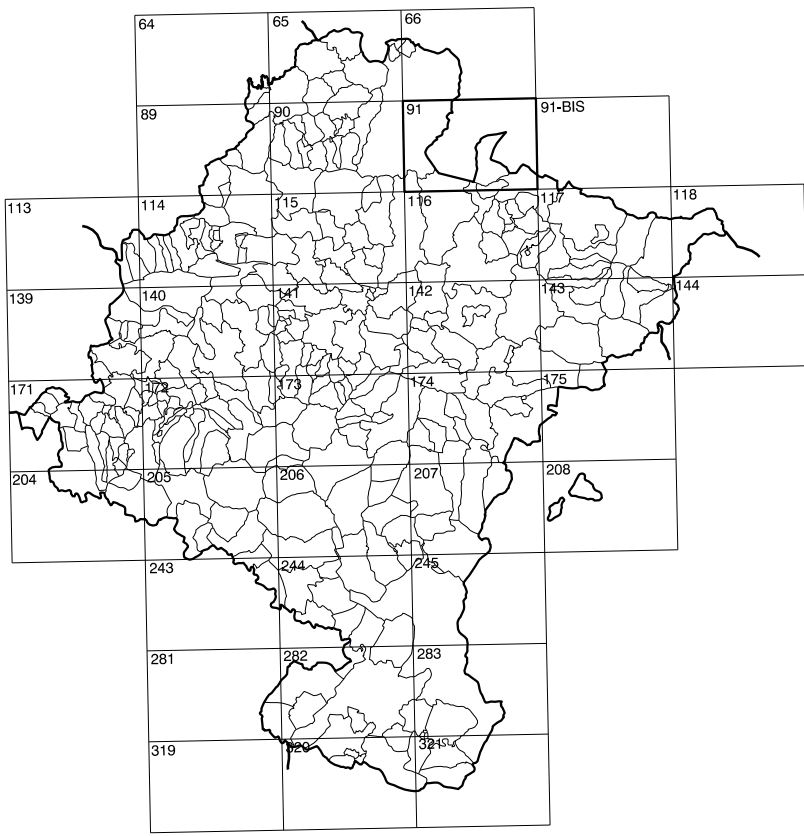
COMUNIDAD FORAL DE NAVARRA

91(6-3)	91(6-4)	91(6-5)
91(7-3)	91(7-4)	91(7-5)
91(8-3)	91(8-4)	91(8-5)

1:50.000	1:5.000	SASTRAKO OIHANA
91	7-4	



GOBIERNO DE NAVARRA
DEPARTAMENTO DE OBRAS PUBLICAS
TRANSPORTES Y COMUNICACIONES
SERVICIO DE OBRAS PUBLICAS



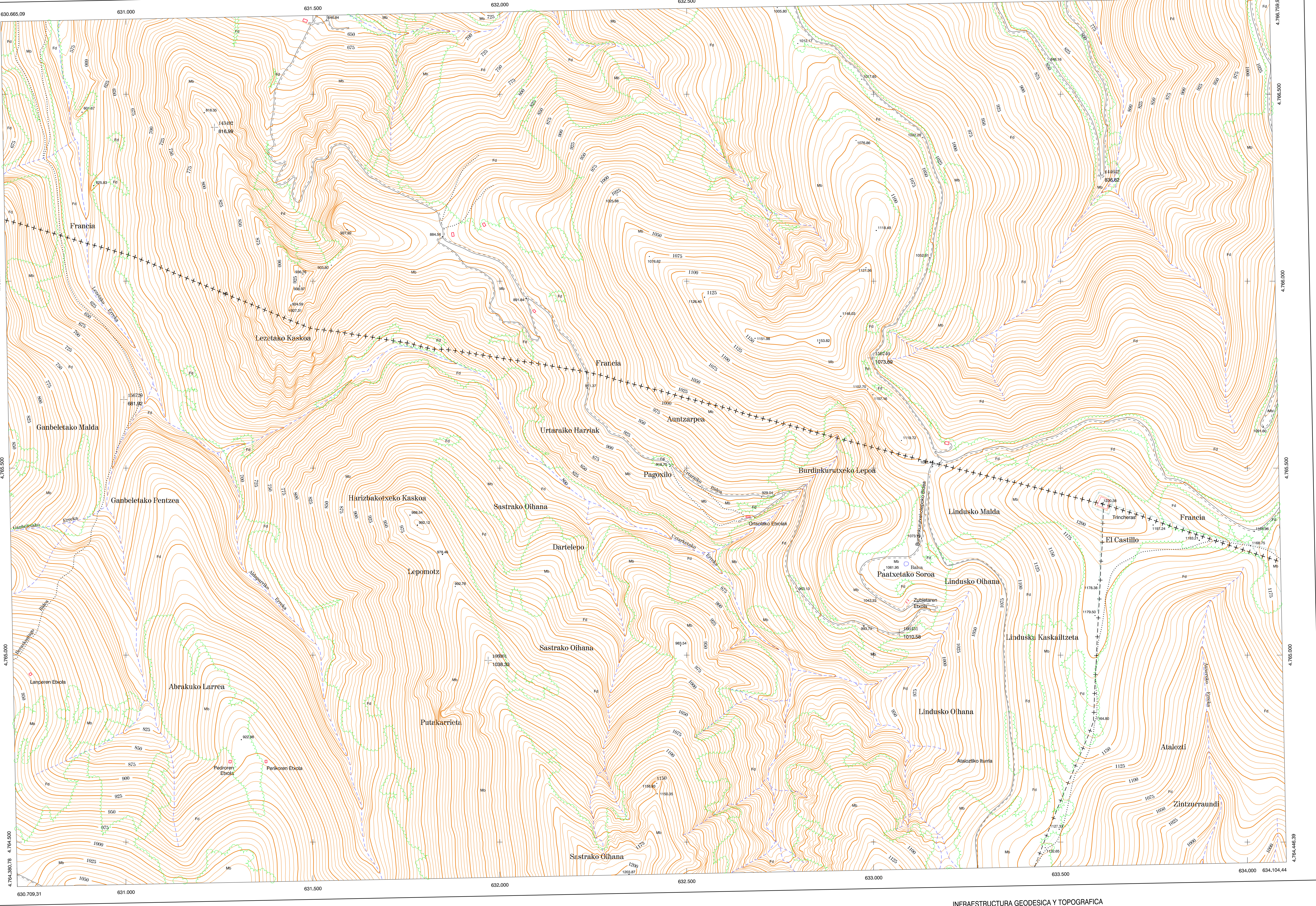
DIVISION DEL TERRITORIO EN HOJAS 1:50.000

SIGNOS CONVENCIONALES

- Autopista-Autovia.
- Red de interés general.
- Red de interés de la Comunidad Foral.
- Red comarcal.
- Red local.
- Camino pavimentado.
- Camino sin pavimentar.
- Senda-Cañada.
- Ferrocarril vía electrificada.
- Ferrocarril vía doble.
- Ferrocarril vía única.
- Línea telefónica.
- Edificación-Edif. en ruinas.
- Torno metálica-Apoyo de hormigón.
- Tapia-Alambrada-Valía.
- Vertice geodésico de 1er orden.
- Vertice geodésico de orden inferior-Topográfico.
- Señal de nivelación.
- Punto de apoyo.
- Gasoducto.
- Oleoducto.
- Otras conducciones subterráneas.
- Limite de nación.
- Limite de comunidad autónoma.
- Limite de término municipal.
- Limite de concejo.
- Rio.
- Arroyo o regata.
- Canal.
- Acequia-Vigada-Barranco.
- Pozo-Balsa-Fuente-Fiscina.
- Curvas de nivel-Curvas de depresión-Altitud.
- Desmonte o terraplén.
- Terreno abancaldado.
- Parcelario visto.

USOS DE SUELO

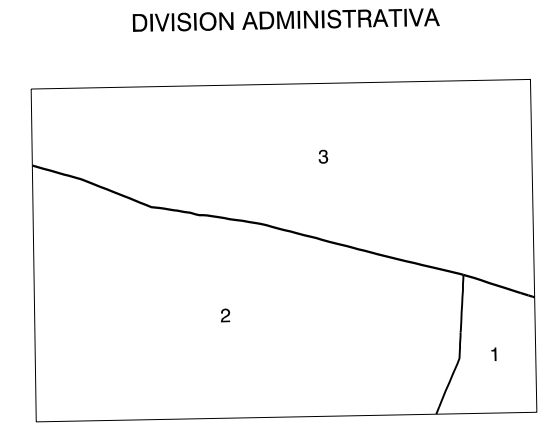
- Cf Coníferas
- E Erial
- Fd Frondosas
- Fr Frutales
- He Hecelchal
- H Huerta-Regadío
- L Labro-Secano
- Ma Monte alto
- Mb Monte bajo
- O Olivar
- P Prados-Pradera
- V Vía
- J Jardín



HOJA 91 (7-4)

DIVISION: 1:5.000 HOJA: 91 (7-4)

1	2	3	4	5	6	7	8



- Auritz-Burguete
- Erro
- Francia

INFORMACION COMPLEMENTARIA
VUELO
 Escala: 1:20.000
 Fecha: AGOSTO-1996
 Empresa: AZMUT S.A.
RESTITUCION
 Instrumento: BC3, P3 y SD2000
 Fecha: OCTUBRE-1997
 Empresa: TRABAJOS CATASTRALES S.A.

MAPA TOPOGRAFICO DE NAVARRA
 ESCALA 1:5.000
 Equiparación de las curvas de nivel 5 metros
 Proyección U.T.M. Etapas GRS80
 Alturas referidas al nivel medio del mar en Alicante
 Dirección y Control: Sección de Cartografía

INFRAESTRUCTURA GEODESICA Y TOPOGRAFICA

VERTICES Y SEÑALES NIVELACION	Coordenadas:			PUNTOS DE APOYO	Coordenadas:		
	X	Y	Z		X	Y	Z
				143492	631.237.170	4.766.411.332	816.986
				144642	633.608.100	4.766.281.445	836.819
				156720	630.994.589	4.765.663.314	681.925
				156740	632.993.796	4.765.794.691	1.073.693
				166451	633.060.311	4.765.096.404	1.010.577
				166461	631.969.336	4.764.965.737	1.038.326

91 (7-4)

