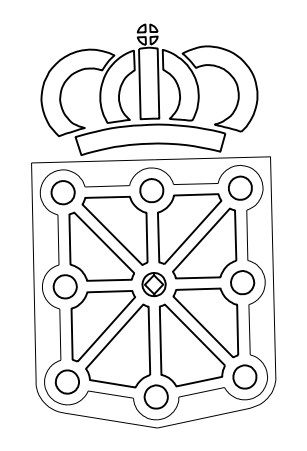


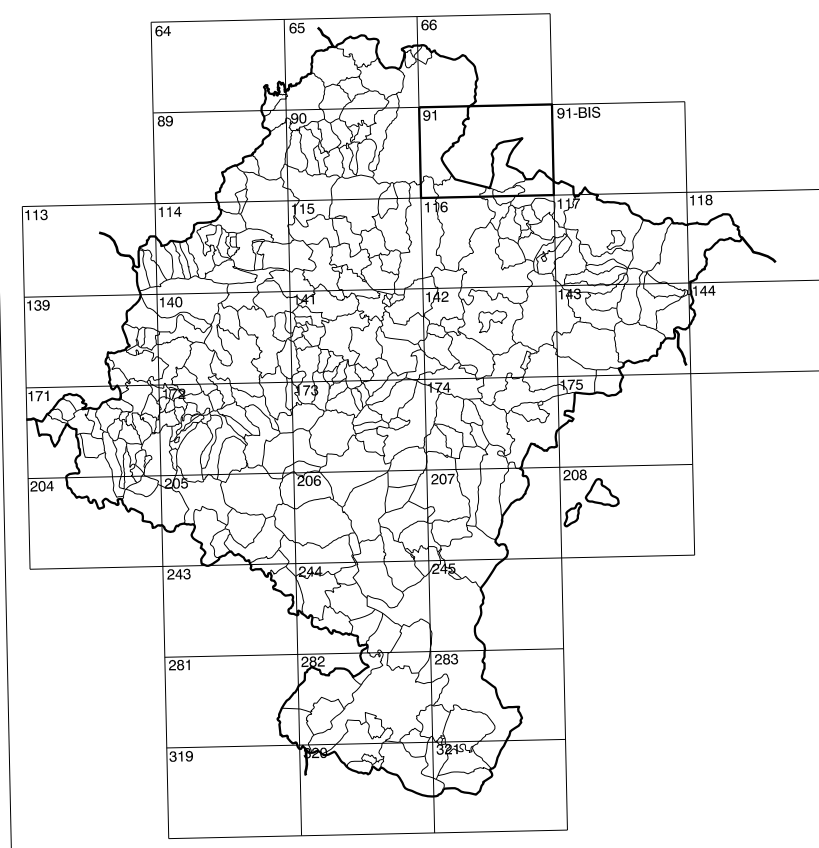
91(6-7)	91(6-8)	91-BIS(6-1)
91(7-7)	91(7-8)	91-BIS(7-1)
91(8-7)	91(8-8)	91-BIS(8-1)

# COMUNIDAD FORAL DE NAVARRA

1:50.000	1:5.000	SAYARRE
91	7-8	



**GOBIERNO DE NAVARRA**  
 DEPARTAMENTO DE OBRAS PUBLICAS  
 TRANSPORTES Y COMUNICACIONES  
 SERVICIO DE OBRAS PUBLICAS



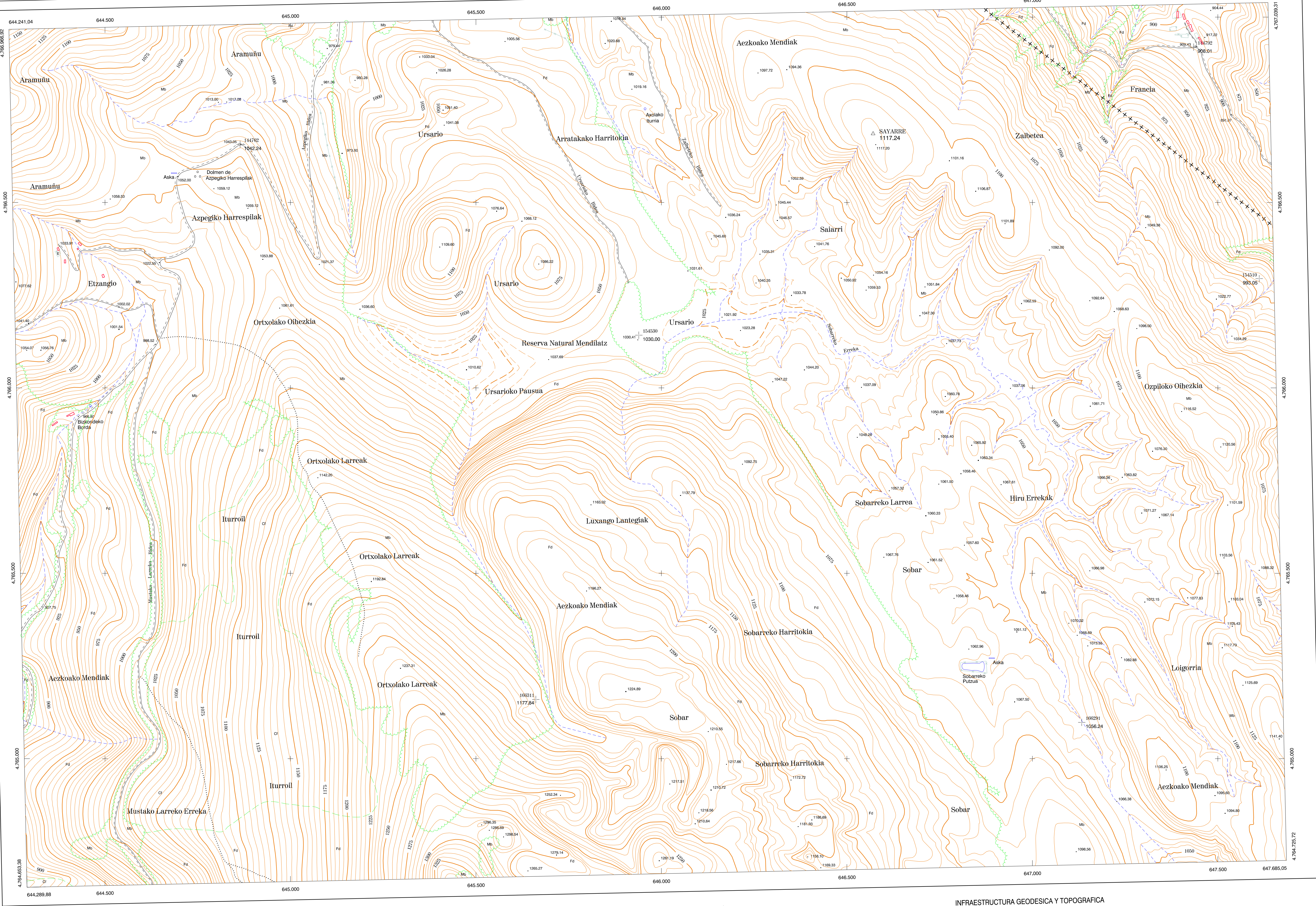
DIVISION DEL TERRITORIO EN HOJAS 1:50.000

**SIGNOS CONVENCIONALES**

- Autopista-Autovía.
- Red de interés general.
- Red de interés de la Comunidad Foral.
- Red comarcal.
- Red local.
- Camino pavimentado.
- Camino sin pavimentar.
- Senda-Carriada.
- Ferrocarril vía electrificada.
- Ferrocarril vía doble.
- Ferrocarril vía única.
- Línea eléctrica.
- Línea telefónica.
- Edificación-Edif. en ruínas.
- Torre metálica-Apoyo de hormigón.
- Tapia-Alambrada-Valla.
- Vertice geodésico de 1er orden.
- Vertice geodésico de orden inferior-Topográfico.
- Señal de nivelación.
- Punto de apoyo.
- Gasoducto.
- Oleoducto.
- Otras conducciones subterráneas.
- Limite de nación.
- Limite de comunidad autónoma.
- Limite de término municipal.
- Limite de concejo.
- Río.
- Arroyo o regata.
- Canal.
- Acequia-Viguada-Barrierco.
- Pozo-Balsa-Fuente-Piscina.
- Curvas de nivel-Curvas de depresión-Altitud.
- Desmonte o terrapién.
- Terreno abancado.
- Parcelario visto.

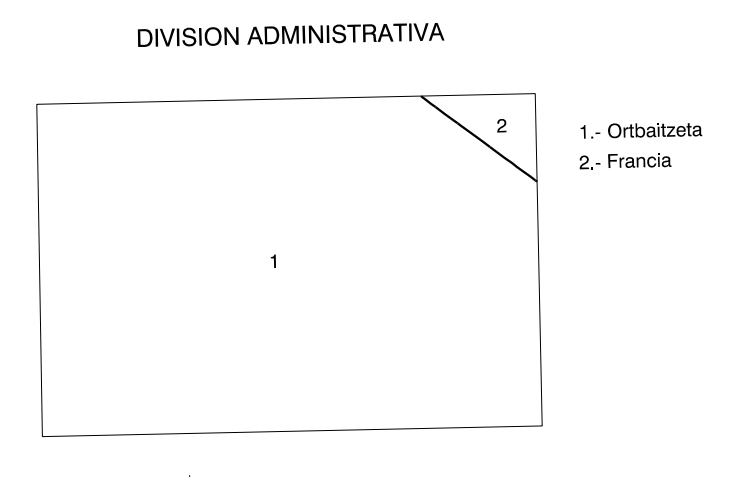
**USOS DE SUELO**

- Cf Coníferas
- E Enal
- Fd Frondosas
- Fr Frutales
- He Hulechal
- H Huerta-Regadío
- L Labor-Sacaro
- Ma Monte alto
- Mb Monte bajo
- O Olivar
- P Pastos-Pradera
- V Vitis
- J Jardín



DIVISION: 1:5.000 HOJA: 91 (7-8)

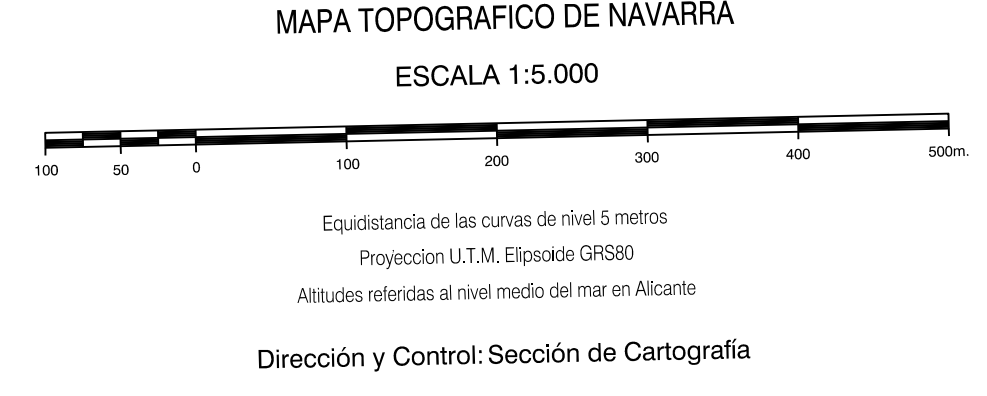
1	2	3	4	5	6	7	8



**INFORMACION COMPLEMENTARIA**

**VUELO**  
 Escala: 1/20.000  
 Fecha: AGOSTO-1996  
 Empresa: AZIMUT S.A.

**RESTITUCION**  
 Instrumento: BC3, P3 y SD2000  
 Fecha: OCTUBRE 1997  
 Empresa: TRABAJOS CATASTRALES S.A.



**INFRAESTRUCTURA GEODESICA Y TOPOGRAFICA**

VERTICES Y SEÑALES NIVELACION	Coordenadas:		PUNTOS DE APOYO	Coordenadas:	
	X	Y		X	Y
			144792	644.864.689	4.766.656.456
			144792	647.435.195	4.766.918.840
			154510	647.811.882	4.766.294.417
			154530	645.329.443	4.766.141.995
			166291	647.133.489	4.765.097.868
				1.042.240	908.006
				993.054	1.030.001
				1.056.244	