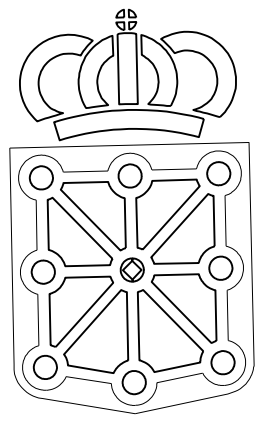


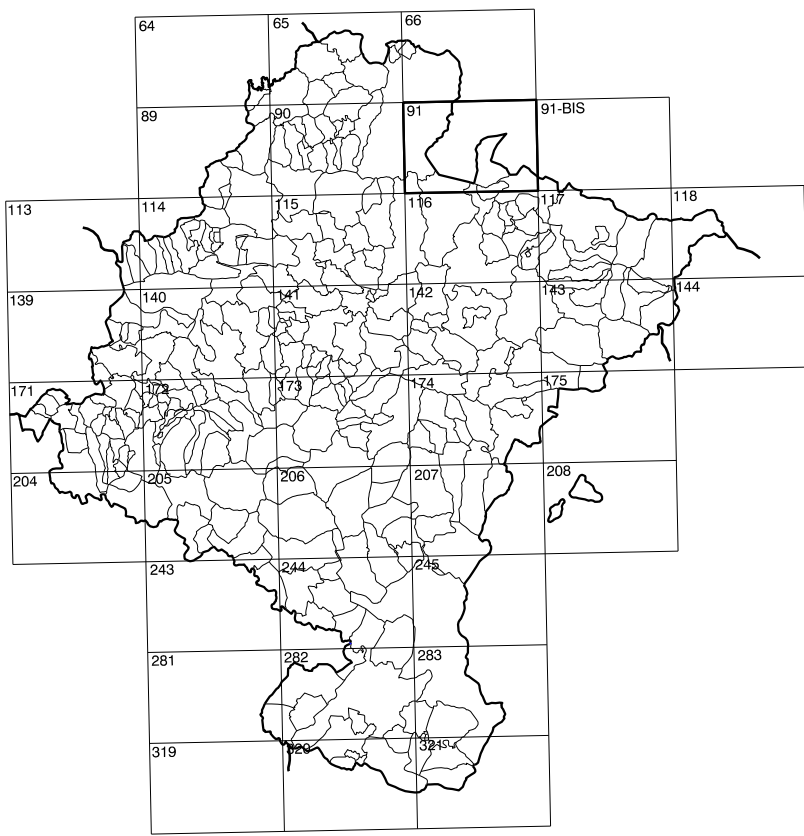
91(7-4)	91(7-5)	91(7-6)
91(8-4)	91(8-5)	91(8-6)
116(1-4)	116(1-5)	116(1-6)

# COMUNIDAD FORAL DE NAVARRA

1:50.000	1:5.000	ORREAGA- RONCESVALLES
91	8-5	



**GOBIERNO DE NAVARRA**  
DEPARTAMENTO DE OBRAS PUBLICAS  
TRANSPORTES Y COMUNICACIONES  
SERVICIO DE OBRAS PUBLICAS



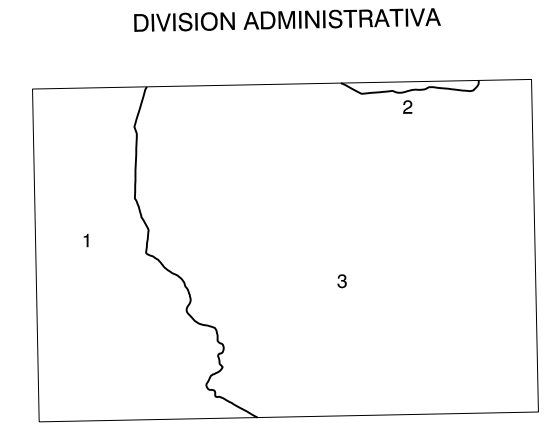
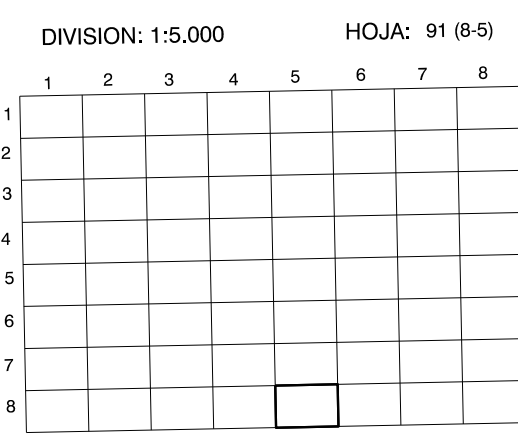
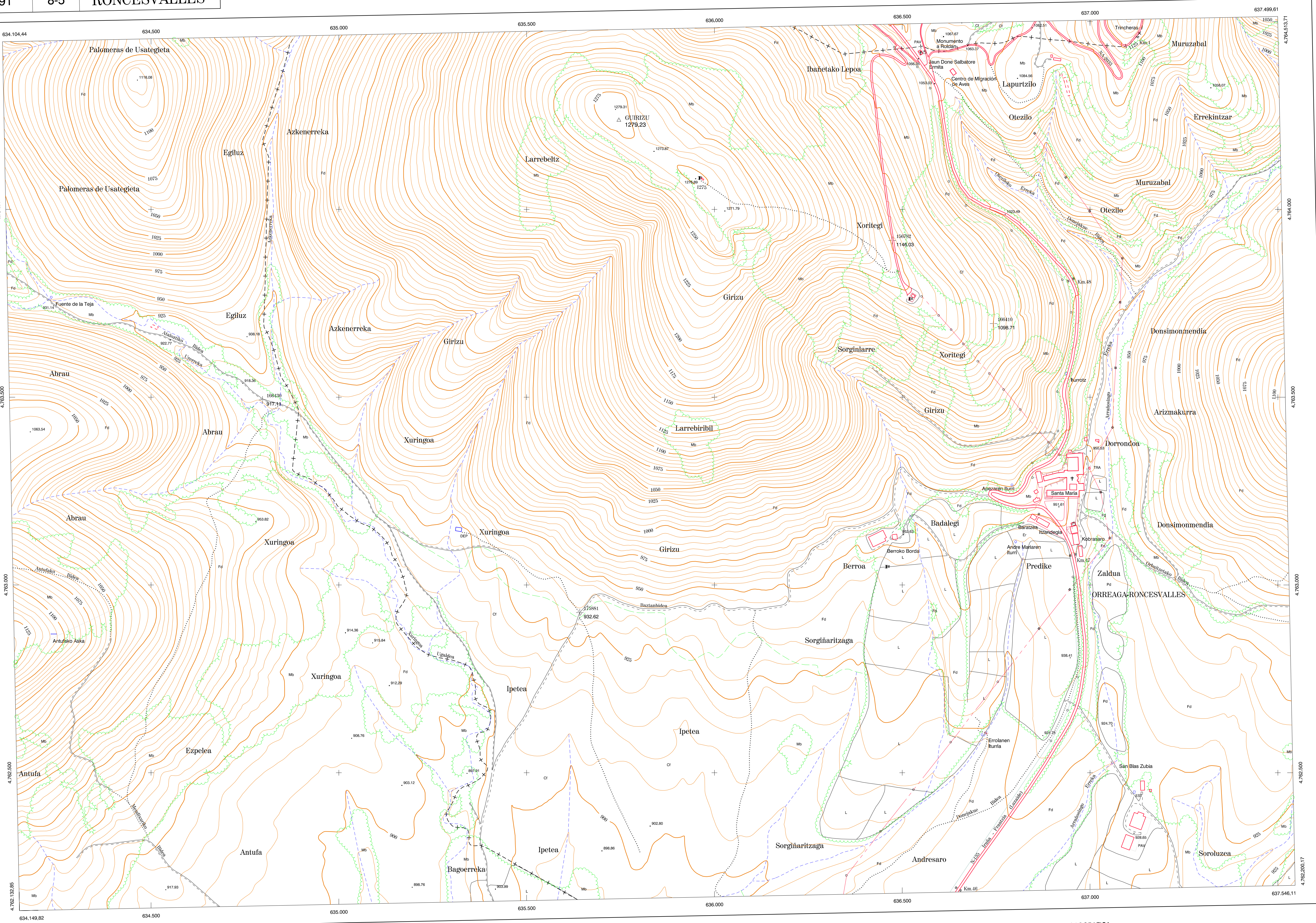
DIVISION DEL TERRITORIO EN HOJAS 1:50.000

**SIGNOS CONVENCIONALES**

- Autopista-Autovía.
- Red de interés general.
- Red de interés de la Comunidad Foral.
- Red comarcal.
- Red local.
- Camino pavimentado.
- Camino sin pavimentar.
- Senda-Cañada.
- Ferrocarril vía electrificada.
- Ferrocarril vía doble.
- Ferrocarril vía única.
- Línea eléctrica.
- Línea telefónica.
- Edificación-Edif. en ruinas.
- Torre metálica-Apoyo de hormigón.
- Tapia-Alambrada-Valla.
- Vertice geodésico de 1er orden.
- Vertice geodésico de orden inferior-Topográfico.
- Señal de nivelación.
- Punto de apoyo.
- Gasoducto.
- Oleoducto.
- Otras conducciones subterráneas.
- Limite de nación.
- Limite de comunidad autónoma.
- Limite de término municipal.
- Limite de concejo.
- Río.
- Arroyo o regata.
- Canal.
- Acequia-Vigueda-Barranco.
- Pozo-Balsa-Fuente-Piscina.
- Curvas de nivel-Curvas de depresión-Altitud.
- Desmonte o terraplén.
- Terreno abancalado.
- Parcelario visto.

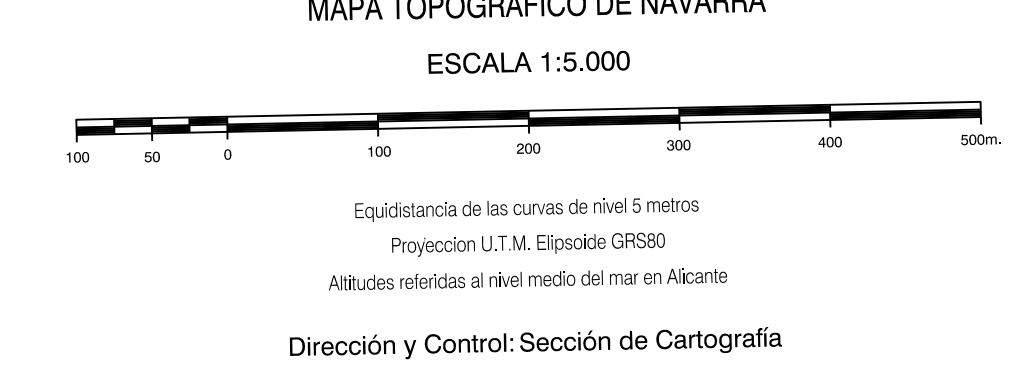
**USOS DE SUELO**

- Cl Coníferas
- E Erial
- Fd Frondosas
- Fr Frutales
- He Hulechal
- H Huerta-Regadío
- L Labros-Secano
- Ma Monte alto
- Mb Monte bajo
- O Olivar
- P Pastos-Pradera
- V Vitis
- J Jardín



- 1- Auritz/Burguete
- 2- Luzaño/Valcarlos
- 3- Orreaga/Roncesvalles

**INFORMACION COMPLEMENTARIA**  
VUELO Escala: 1/20.000  
Fecha: AGOSTO-1.996  
Empresa: AZIMUT S.A.  
RESTITUCION Instrumento: BC3, P3 Y SD2000  
Fecha: AGOSTO-1.997  
Empresa: TRABAJOS CATASTRALES S.A.



VERTICES Y SEÑALES NIVELACION	Coordenadas:			PUNTOS DE APOYO	Coordenadas:		
	X	Y	Z		X	Y	Z
GUIRIZU	635.745.301	4.764.236.602	1.279.238	156782	636.473.764	4.763.916.909	1.146.033
				166410	636.743.571	4.763.695.695	1.098.715
				166430	634.797.310	4.763.492.754	917.106
				175881	635.641.892	4.762.926.228	932.620