

COMUNIDAD FORAL DE NAVARRA

89 - 14	89 - 15	89 - 16	Correspondencia al 1:5.000	
114 - 2	114 - 3	114 - 4	114 (1 - 5)	114 (1 - 6)
114 - 6	114 - 7	114 - 8	114 (2 - 5)	114 (2 - 6)

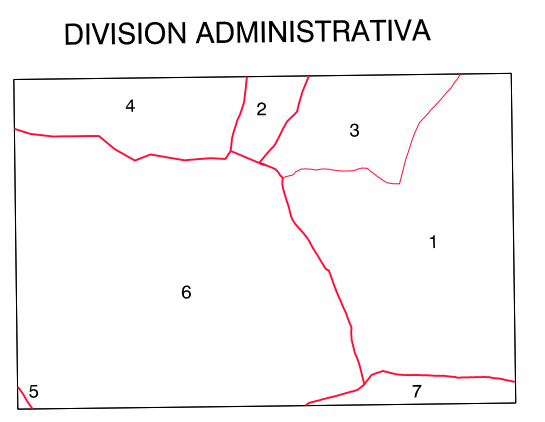
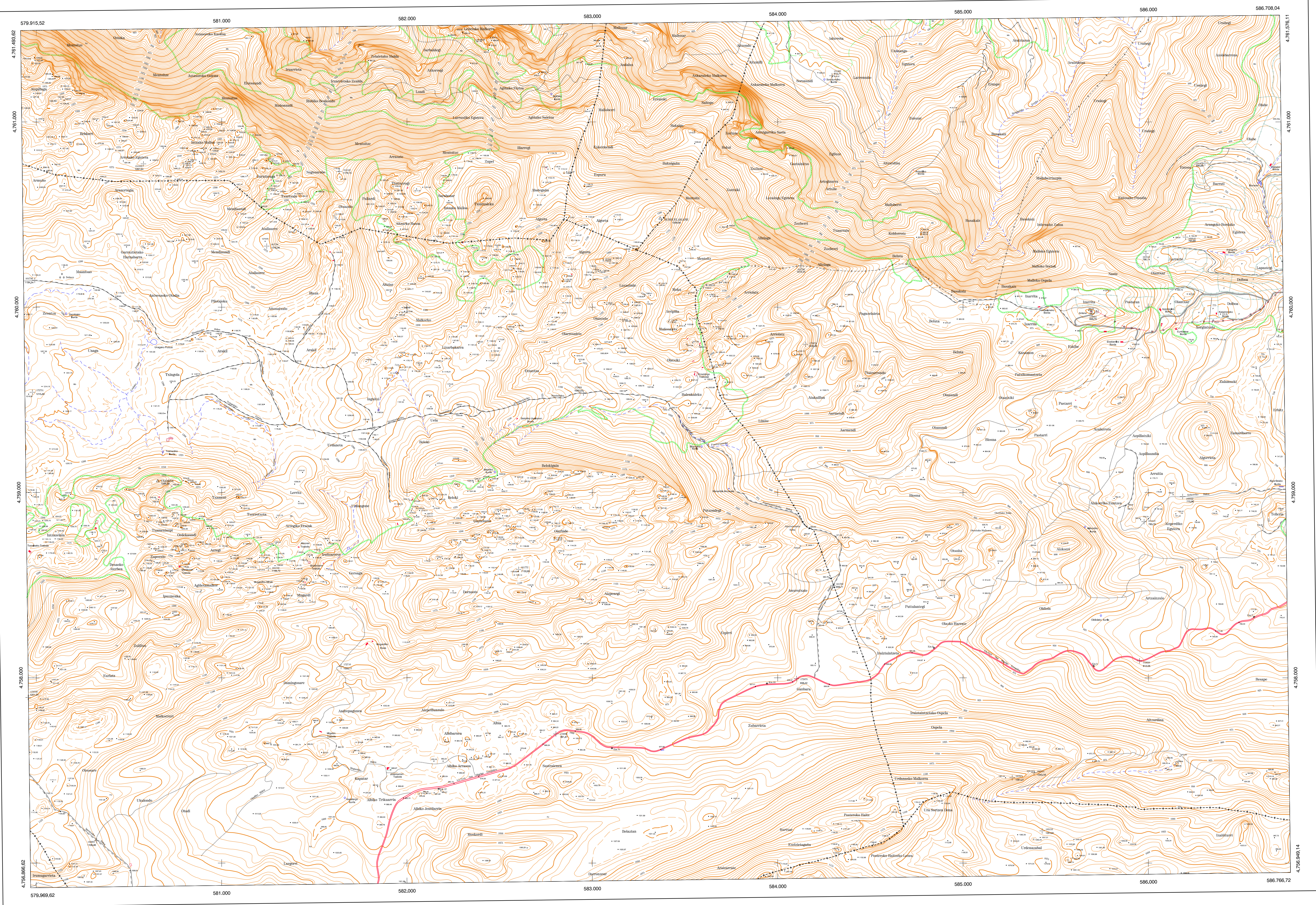
Hoja 114 - 3

SIGNOS CONVENCIONALES

- Autopista-Autovía.
- Red de interés general.
- Red de interés de la Comunidad Foral.
- Red comarcal.
- Red local.
- Camino pavimentado.
- Camino sin pavimentar.
- Senda-Cañada.
- Ferrocarril vía electrificada.
- Ferrocarril vía doble.
- Ferrocarril vía única.
- Puente, Viaducto.
- Paso a Nivel.
- Paso a nivel Superior.
- Paso a nivel Inferior.
- Línea eléctrica.
- Línea telefónica.
- Edificación, Edif. en ruinas.
- Torre metálica, Apoyo de hormigón.
- Tapia, Alambreada-Valla.
- Vertice geodésico de 1º orden.
- Vertice geodésico de orden inferior, Topográfico.
- Señal de nivelación.
- Punto de apoyo.
- Gasoducto.
- Oleoducto.
- Otras conducciones subterráneas.
- Límite de nación.
- Límite de comunidad autónoma.
- Límite de término municipal.
- Límite de concejo.
- Río.
- Arroyo o regata.
- Canal.
- Acequia- Vaguada.
- Pozo, Balsa, Fuente, Piscina.
- Curvas de nivel-Curvas de depresión-Altud.
- Desmonte o terraplén.
- Terreno abancalado.
- Límite de cultivo.

USOS DE SUELO

- A Arrozal
- Cl Coníferas
- E Erial
- Fd Frondosas
- Fv Frutales
- He Hedechal
- H Huerta-Regadio
- L Labor-Secano
- Ma Monte alto
- Mb Monte bajo
- O Olivar
- P Pastos, Pradera
- V Vitis
- J Jardín

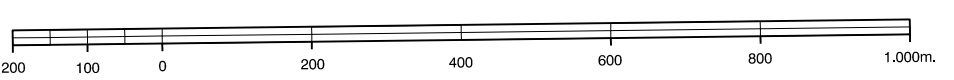


- 1- Barabai (Larraun)
- 2- Bataio
- 3- Eratzkin (Larraun)
- 4- Inza (Aratz)
- 5- Lakuntza
- 6- Sierra de Aralar
- 7- Uhart-Arakil

INFORMACION COMPLEMENTARIA

ESCALA DE VUELDO:	1:20.000
FECHA:	OCTUBRE 1995
REALIZACION:	AZMUTI S.A.
RESTITUCION:	D.M.P. R.C.I. P.V. Y S.O.2000
FECHA:	JUNIO 1996
PUBLICACION:	OPTIMONICS
FECHA:	ENERO 1998
REALIZACION:	TRABAJOS CATASTRALES S.A.

MAPA TOPOGRAFICO DE NAVARRA
 ESCALA 1:10.000



Equidistancia de las curvas de nivel: 5 metros
 Proyección U.T.M. Elipsoidal de Hayford
 Alturas referidas al nivel medio del mar en Alicante
 Dirección y Control: Sección de Cartografía

VERTICES Y SEÑALES NIVELACION	Coordenadas:			PUNTOS DE APOYO	Coordenadas:		
	X	Y	Z		X	Y	Z
Subcehalgañe Txemine	583.368.414	4.760.480.836	1.208.908	151472	586.309.031	4.760.776.730	690.983
	580.857.090	4.759.063.150	1.299.380	151492	584.296.703	4.761.248.859	610.111
				151512	581.638.282	4.760.730.470	1.178.151
				151532	580.562.109	4.760.773.151	1.287.644
				161752	581.255.934	4.758.591.137	1.166.725
				161772	582.605.901	4.758.384.700	1.132.856
				161792	584.261.968	4.758.498.835	956.709
				161812	585.880.846	4.758.842.110	780.698
				168842	586.188.833	4.758.977.842	770.963