

# COMUNIDAD FORAL DE NAVARRA

89-15	89-16	90-13	Correspondencia al 1:5000	
114-3	114-4	115-1	114 (1-7)	114 (1-8)
114-7	114-8	115-5	114 (2-7)	114 (2-8)

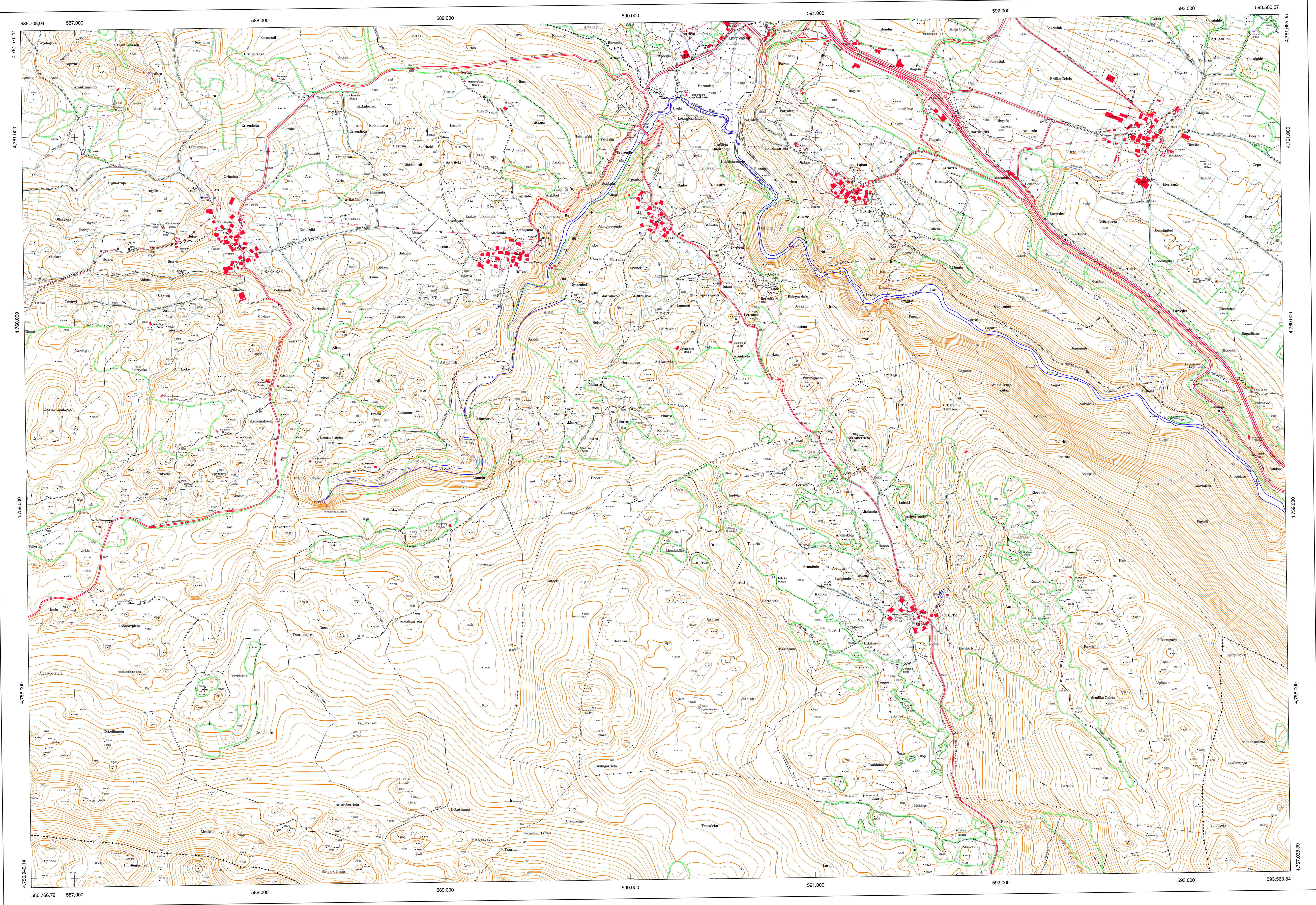
Hoja 114-4

**SIGNOS CONVENCIONALES**

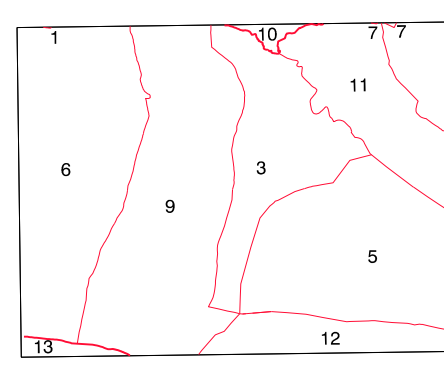
- Autopista-Autovía.
- Red de interés general.
- Red de interés de la Comunidad Foral.
- Red comarcal.
- Red local.
- Camino pavimentado.
- Camino sin pavimento.
- Senda-Cañada.
- Ferrocarril vía electrificada.
- Ferrocarril vía doble.
- Ferrocarril vía única.
- Puente, Viaducto.
- Paso a Nivel.
- Paso a nivel Superior.
- Paso a nivel Inferior.
- Línea eléctrica.
- Línea telefónica.
- Edificación, Edif. en ruinas.
- Torre metálica, Apoyo de hormigón.
- Tapia-Alambrada-Valla.
- Vertice geodésico de 1er orden.
- Señal de nivelación.
- Punto de apoyo.
- Gasoducto.
- Oleoducto.
- Otras conducciones subterráneas.
- Limite de nación.
- Limite de comunidad autónoma.
- Limite de término municipal.
- Limite de concejo.
- Río.
- Arroyo o regata.
- Canal.
- Acoquia-Viguada.
- Pozo-Balsa-Fuente-Piscina.
- Curvas de nivel-Curvas de depresión, Altitud.
- Desmonte o terraplén.
- Terreno abancaldado.
- Limite de cultivo.

**USOS DE SUELO**

- A Arrozal
- Ci Coníferas
- E Ernal
- Ff Frondosas
- Ff Frutales
- Ha Hedechal
- H Huerta-Regadio
- L Labor-Secano
- Ma Monte alto
- Mb Monte bajo
- O Olivar
- P Pastos-Pradera
- V Vitis
- J Jardín



**DIVISION ADMINISTRATIVA**



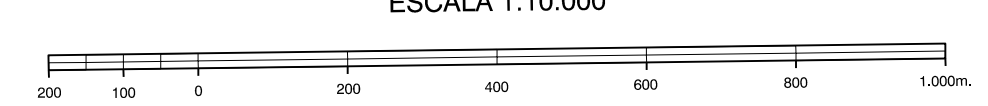
- 1.- Abisau (Larraun)
- 2.- Adatz (Larraun)
- 3.- Añ (Larraun)
- 4.- Anutz (Larraun)
- 5.- Añitz (Larraun)
- 6.- Baraibar (Larraun)
- 7.- Etxant (Larraun)
- 8.- Galdaratz (Irujo)
- 9.- Irbas (Larraun)
- 10.- Labarandain
- 11.- Mugro (Larraun)
- 12.- Odezitz (Larraun)
- 13.- Urte Arakil

**INFORMACION COMPLEMENTARIA**

ESCALA DE VUELTO: 1:20.000  
FECHA: OCTUBRE 1995  
REALIZACION: AZNAUT S.A.  
RESTITUCION: DIAP. RCL. P3 Y S20000  
FECHA: JUNIO 1996  
PUBLICACION: CPTONICS  
FECHA: ENERO 1998  
REALIZACION: TRABAJOS CATASTRALES S.A.

**MAPA TOPOGRAFICO DE NAVARRA**

ESCALA 1:10.000



Equidistancia de las curvas de nivel: 5 metros  
Proyección U.T.M. Elipsoidal de Hayford  
Altitudes referidas al nivel medio del mar en Alicante  
Dirección y Control: Sección de Cartografía

VERTICES Y SENALES NIVELACION	Coordenadas:			PUNTOS DE APOYO	Coordenadas:		
	X	Y	Z		X	Y	Z
Muzcur	587.944.322	4.759.849.750	738.352	151412	592.270.131	4.761.096.750	608.637
				151452	588.267.674	4.761.212.572	647.267
				159622	592.521.071	4.761.019.524	614.932
				161830	587.388.290	4.760.394.656	676.739
				161832	587.706.253	4.759.019.127	784.290
				165862	587.771.819	4.758.976.724	693.441
				161872	591.035.477	4.759.575.918	670.321
				161892	593.372.346	4.759.283.878	541.913
				188802	591.430.971	4.758.424.383	682.391