

COMUNIDAD FORAL DE NAVARRA

114 - 5	114 - 6	114 - 7	Correspondencia al 1:5.000
114 - 9	114 - 10	114 - 11	
114 - 13	114 - 14	114 - 15	

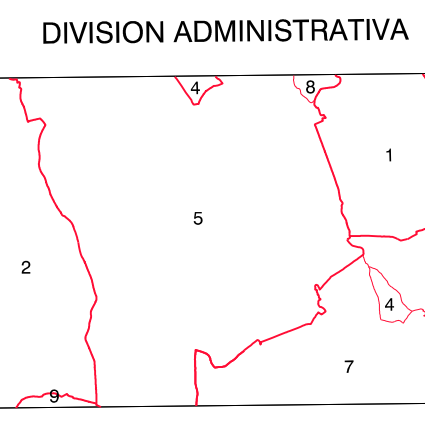
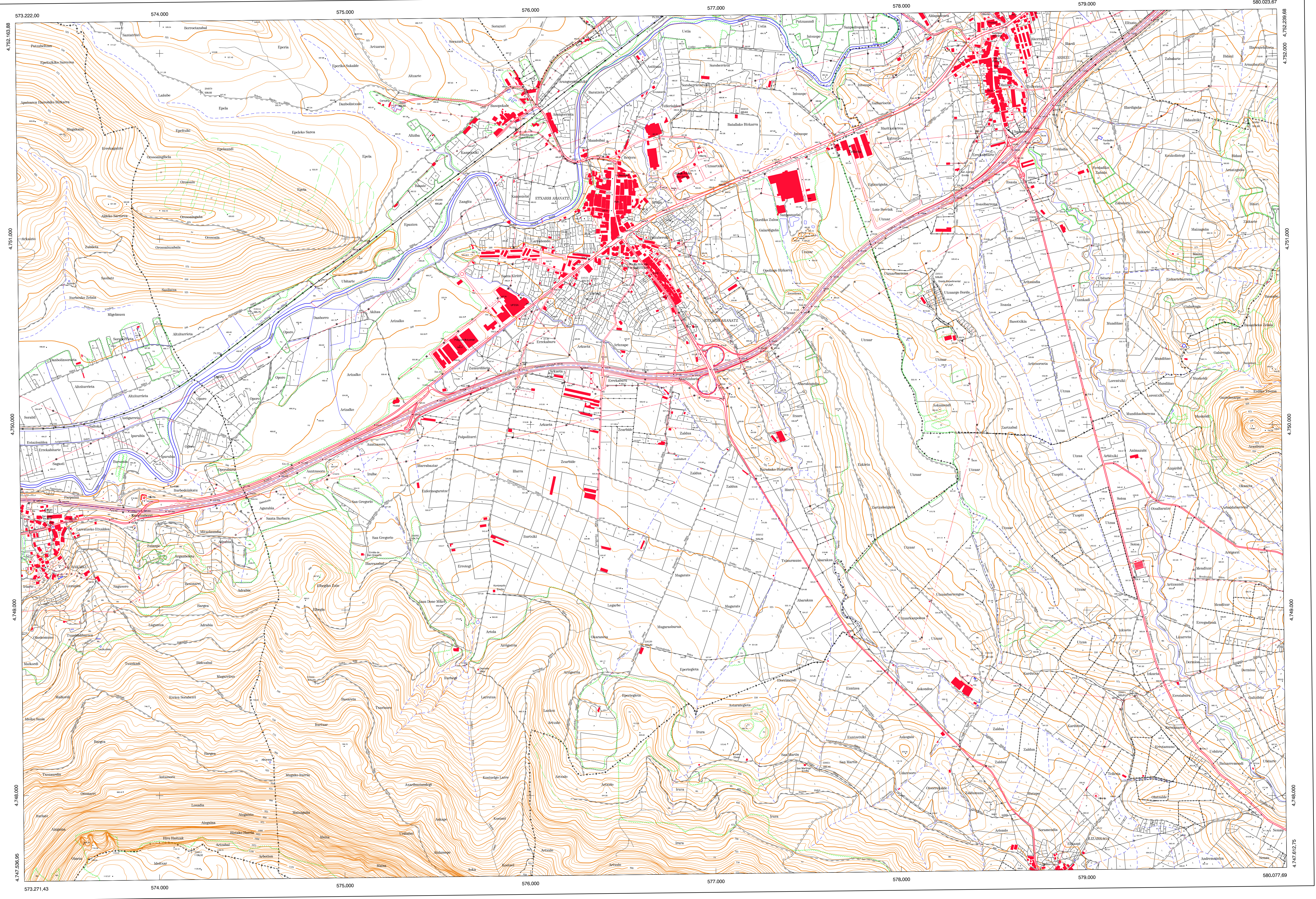
Hoja 114 - 10

SIGNOS CONVENCIONALES

- Autopista-Autovía.
- Red de interés general.
- Red de interés de la Comunidad Foral.
- Red comarcal.
- Red local.
- Camino pavimentado.
- Camino sin pavimentar.
- Senda-Cañada.
- Ferrocarril vía electrificada.
- Ferrocarril vía doble.
- Ferrocarril vía única.
- Puente, Viaducto.
- Paso a Nivel.
- Paso a nivel Superior.
- Paso a nivel Inferior.
- Línea eléctrica.
- Línea telefónica.
- Edificación-Edif. en ruinas.
- Torre metálica-Apoyo de hormigón.
- Tapia-Alambrada-Valla.
- Vértice geodésico de 1^{er} orden.
- Vértice geodésico de orden inferior-Topográfico.
- Señal de nivelación.
- Punto de apoyo.
- Gasoducto.
- Oleoducto.
- Otras conducciones subterráneas.
- Límite de nación.
- Límite de comunidad autónoma.
- Límite de término municipal.
- Límite de concejo.
- Río.
- Arroyo o resaca.
- Canal.
- Acequia-Vaguada.
- Pozo-Balsa-Fuente-Piscina.
- Curvas de nivel.-Curvas de depresión.-Altitud.
- Desmonte o terraplén.
- Terreno abancado.
- Límite de cultivo.

USOS DE SUELO

- A Arrozal
- Cl Coníferas
- E Erval
- Fd Frondosas
- Fr Frutales
- He Hulechal
- H Huera.-Regadio
- L Labor.-Secano
- Ma Monte alto
- Mb Monte bajo
- O Olivar
- P Pastos.-Pradera
- V Vitis
- J Jardín



- DIVISION ADMINISTRATIVA**
- 1- Arbizu
 - 2- Baztan
 - 3- Dorao/Toranzo (Ergoiena)
 - 4- Ergoiena
 - 5- Etxarri-Aranatz
 - 6- Lakuntza
 - 7- Lizarraga (Ergoiena)
 - 8- Lizarragabengoa (Etxarri-Aranatz)
 - 9- Sierra de Urbasa
 - 10- Urruñu (Ergoiena)

INFORMACION COMPLEMENTARIA

ESCALA DE SUELO: 1:20.000
 FECHA: OCTUBRE 1.995
 REALIZACION: AZMUT S.A.
 RESTITUCION: DNAP, ICG, PS Y SD2000
 FECHA: JUNIO 1.996
 PUBLICACION: OPTIMICS
 FECHA: ENERO 1998
 REALIZACION: TRABAJOS CATASTRALES S.A.

MAPA TOPOGRAFICO DE NAVARRA
 ESCALA 1:10.000



Equidistancia de las curvas de nivel: 5 metros
 Proyección U.T.M. Elipsoide de Hayford
 Altitudes referidas al nivel medio del mar en Alicante
 Dirección y Control: Sección de Cartografía

VERTICES Y SEÑALES NIVELACION	Coordenadas:			PUNTOS DE APOYO	Coordenadas:		
	X	Y	Z		X	Y	Z
				194292	578.740,173	4.751.108,686	514,333
				194312	577,073,312	4.751.298,828	499,380
				194332	575,263,481	4.751.720,891	494,623
				204870	574,222,297	4.751.791,438	508,932
				204972	573,499,346	4.749,472,487	523,113
				204992	575,353,608	4.749,379,919	534,744
				205012	577,186,973	4.749,370,158	530,997
				205032	578,848,215	4.749,454,967	561,560
				216110	578,439,048	4.748,755,328	551,933