

COMUNIDAD FORAL DE NAVARRA

114-10	114-11	114-12	Correspondencia al 1:5.000
114-14	114-15	114-16	114 (7-5) 114 (7-6)
140-2	140-3	140-4	114 (8-5) 114 (8-6)

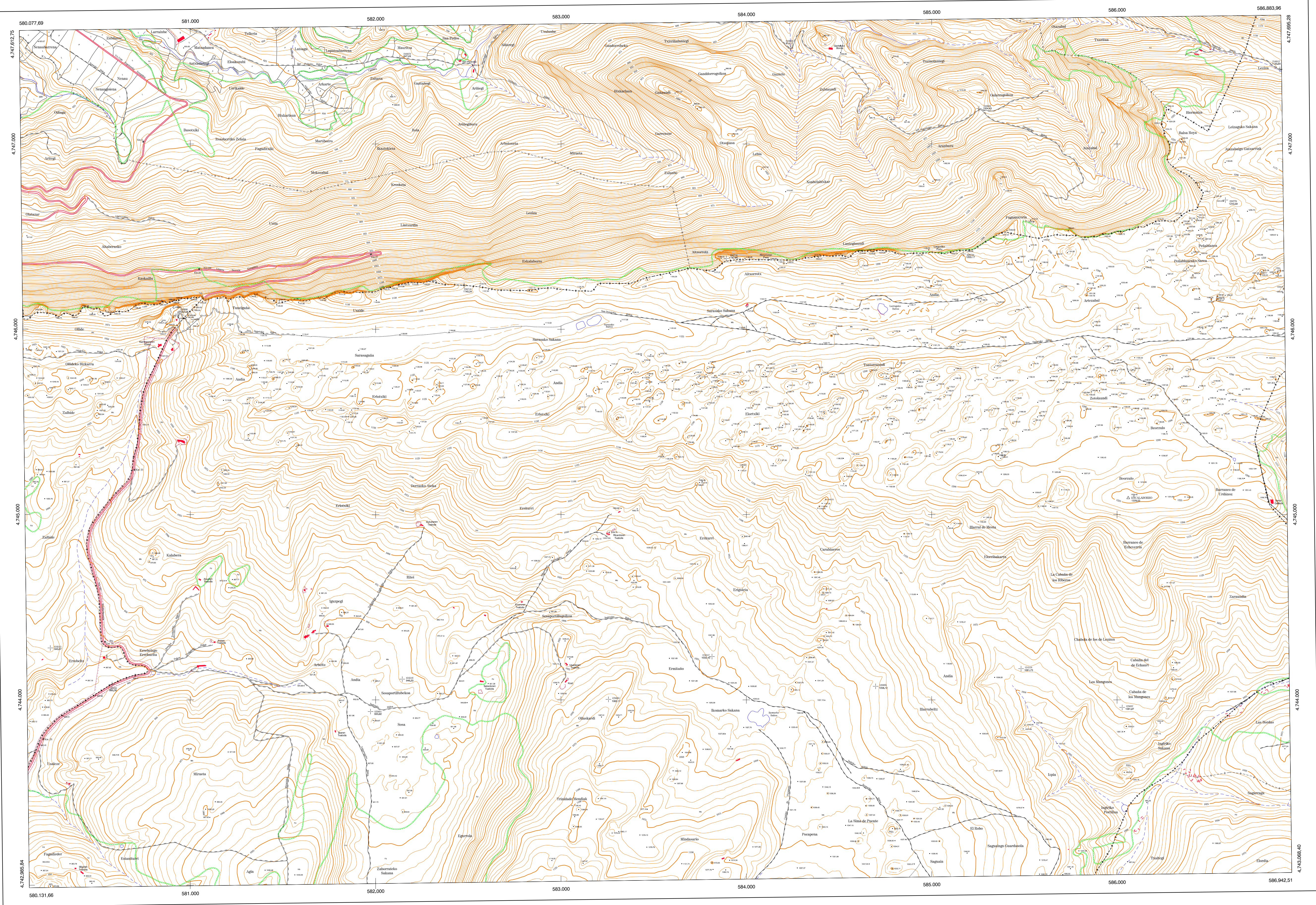
Hoja 114 - 15

SIGNOS CONVENCIONALES

- Autopista-Autovía.
- Red de interés general.
- Red de interés de la Comunidad Foral.
- Red comarcal.
- Red local.
- Camino pavimentado.
- Camino sin pavimentar.
- Senda-Cañada.
- Ferrocarril vía electrificada.
- Ferrocarril vía doble.
- Ferrocarril vía única.
- Puente, Viaducto.
- Paso a Nivel.
- Paso a nivel Superior.
- Paso a nivel Inferior.
- Línea eléctrica.
- Línea telefónica.
- Edificación, Edif. en ruinas.
- Torre metélica, Apoyo de hormigón.
- Tapia, Alambrada-Valla.
- Vertice geodésico de 1^{er} orden.
- Vertice geodésico de orden inferior, Topográfico.
- Señal de nivelación.
- Punto de apoyo.
- Gasoducto.
- Oleoducto.
- Otras conducciones subterráneas.
- Límite de nación.
- Límite de comunidad autónoma.
- Límite de término municipal.
- Límite de concejo.
- Río.
- Arroyo o regata.
- Canal.
- Acequia- Vaguada.
- Pozo-Balsa, Fuente-Piscina.
- Curvas de nivel-Curvas de depresión, Altitud.
- Desmonte o terraplén.
- Terreno abancalado.
- Límite de cultivo.

USOS DE SUELO

- A Arrozal
- Cl Coníferas
- E Ería
- Ff Frondosas
- Fr Frutales
- He Hetechal
- H Huerta-Regadío
- L Labor-Secano
- Ma Monte alto
- Mb Monte bajo
- O Olivar
- P Pastos-Pradera
- V Vitis
- J Jardín

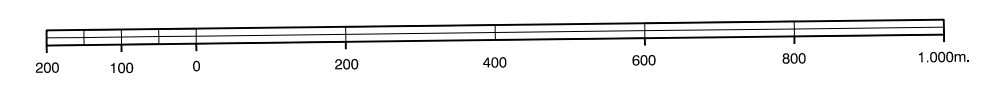


- DIVISION ADMINISTRATIVA**
- 1- Dorroa/Torrano (ergolina)
 - 2- Goli (Goli)
 - 3- Lizarraga (Ergolina)
 - 4- Muruzáiz (Goli)
 - 5- Sierra de Andia
 - 6- Sierra de Urriasa
 - 7- Urriasu (Ergolina)
 - 8- Urdinzáiz (Goli)

INFORMACION COMPLEMENTARIA

ESCALA DE VAELO:	1:20.000
FECHA:	OCTUBRE 1.995
REALIZACION:	AZMUT S.A.
RESTITUCION:	D.N.P., I.C.T. P.Y. 020000
FECHA:	JUNIO 1.996
PUBLICACION:	OPTIPRONIC
FECHA:	ENERO 1998
REALIZACION:	TRABAJOS CATASTRALES S.A.

MAPA TOPOGRAFICO DE NAVARRA
 ESCALA 1:10.000



Equidistancia de las curvas de nivel: 5 metros
 Proyección U.T.M. Elipsoide de Hayford
 Altitudes referidas al nivel medio del mar en Alicante

Dirección y Control: Sección de Cartografía

VERTICES Y SEÑALES NIVELACION	Coordenadas:			PUNTOS DE APOYO	Coordenadas:		
	X	Y	Z		X	Y	Z
Escala: 1:10.000	124515	580.252.356	4.744.280.002	940.574			
	124516	582.150.942	4.744.111.640	946.325			
	124517	583.822.023	4.744.233.616	1.032.450			
	124518	585.489.484	4.744.166.164	1.061.732			
	125035	584.704.863	4.744.073.200	1.058.123			
	216012	586.882.427	4.747.402.534	1.130.636			
	216032	585.298.760	4.747.199.661	1.004.432			
	216072	582.134.156	4.747.464.091	647.239			
	226690	580.936.245	4.746.081.471	1.052.060			