

COMUNIDAD FORAL DE NAVARRA

90-13	90-14	90-15	Correspondencia al 1:5.000	
115-1	115-2	115-3	115 (1-3)	115 (1-6)
115-5	115-6	115-7	115 (2-3)	115 (2-6)

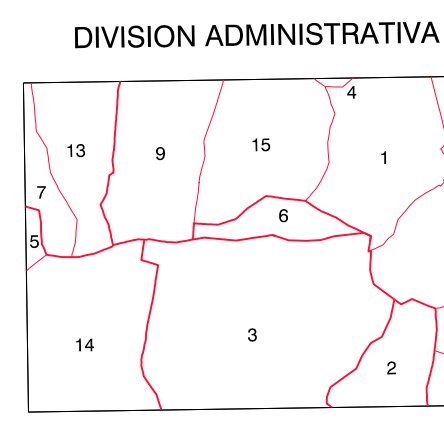
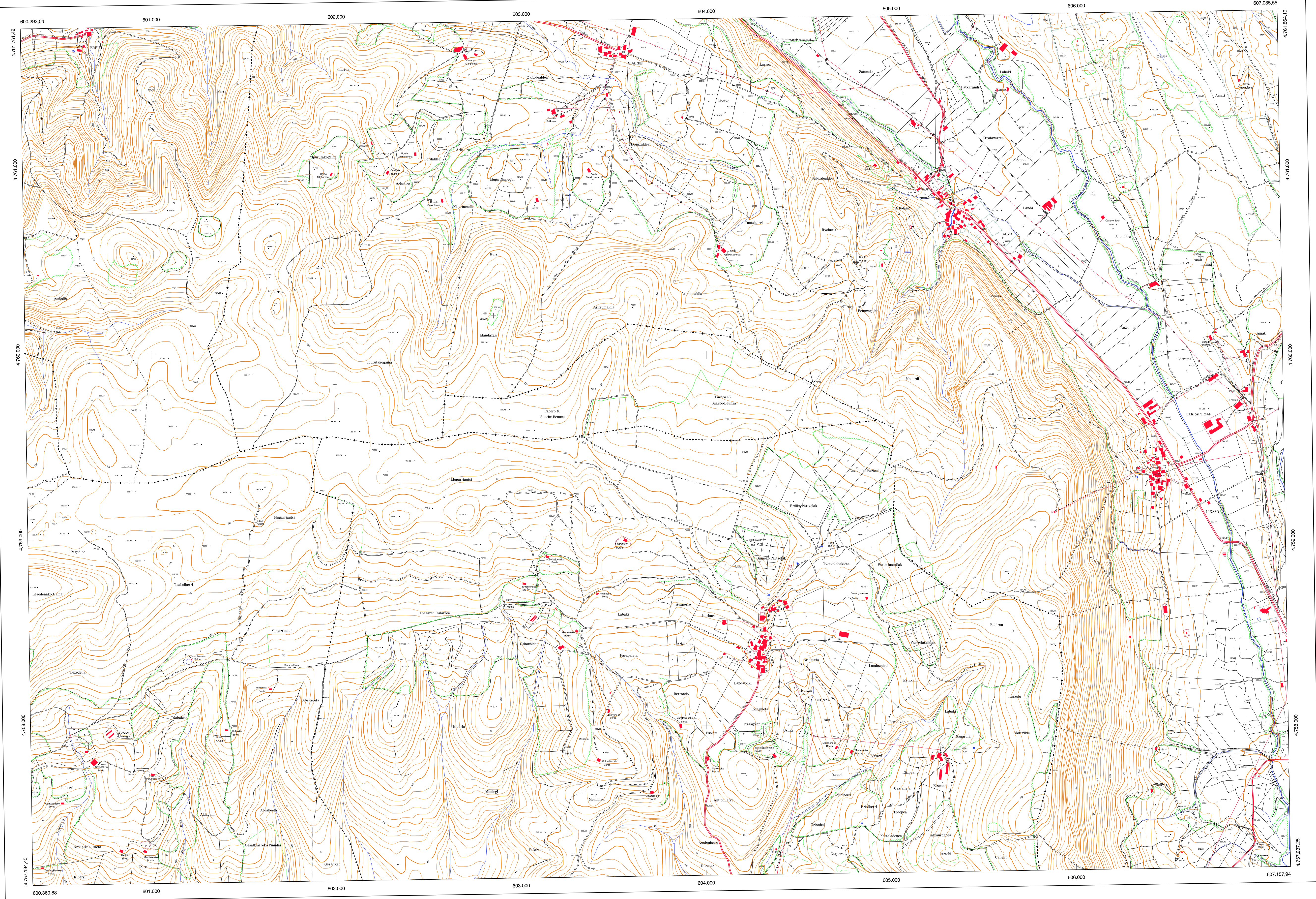
Hoja 115 - 2

SIGNOS CONVENCIONALES

- Autopista-Autovía.
- Red de interés general.
- Red de interés de la Comunidad Foral.
- Red comarcal.
- Red local.
- Camino pavimentado.
- Camino sin pavimentar.
- Senda-Cañada.
- Ferrocarril vía electrificada.
- Ferrocarril vía doble.
- Ferrocarril vía única.
- Puente Viaducto.
- Paso a Nivel.
- Paso a nivel Superior.
- Paso a nivel inferior.
- Línea eléctrica.
- Línea telefónica.
- Edificación-Edif. en ruinas.
- Torre metálica-Apoyo de hormigón.
- Tapia-Alambrada Valla.
- Vértice geodésico de 1º orden.
- Vértice geodésico de orden inferior-Topográfico.
- Señal de nivelación.
- Punto de apoyo.
- Gasoducto.
- Oleoducto.
- Otras conducciones subterráneas.
- Limite de nación.
- Limite de comunidad autónoma.
- Limite de término municipal.
- Limite de concejo.
- Río.
- Arroyo o regata.
- Canal.
- Acequia-Vaguada.
- Pozo-Balsa-Fuente-Piscina.
- Curvas de nivel-Curvas de depresión-Altitud.
- Desmorte o terraplén.
- Terreno abancalado.
- Limite de cultivo.

USOS DE SUELO

- A Arrozal
- Ct Coníferas
- E Erial
- Fd Frondosas
- Ff Frutales
- He Hecetial
- H Huerta-Regadio
- L Labor-Secano
- Ma Monte alto
- Mb Monte bajo
- O Olivar
- P Pastos-Pradera
- V Vña
- J Jardín

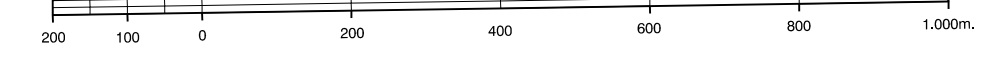


- 1.- Auza (Uztama)
- 2.- Jaz
- 3.- Beunza (Añaz)
- 4.- Etzaburu (Uztama)
- 5.- Etzakalu (Imotz)
- 6.- Faciona 46
- 7.- Garizton (Basabunai)
- 8.- Gorrone-Olano (Uztama)
- 9.- Ibarregi (Uztama)
- 10.- Indatzo (Uztama)
- 11.- Larrainzar (Uztama)
- 12.- Lizaso (Uztama)
- 13.- Oroketa-Erbiti (Basabunai)
- 14.- Oñeta (Imotz)
- 15.- Suabe (Uztama)

INFORMACION COMPLEMENTARIA

ESCALA DE VUELO: 1:20.000
 FECHA: OCTUBRE 1995
 REALIZACION: AZMUT S.A.
 RESTITUCION: DMAP, BCS, P3 Y S20000
 FECHA: JUNIO 1996
 PUBLICACION: OPTIPRINCS
 FECHA: ENERO 1998
 REALIZACION: TRABAJOS CATASTRALES S.A.

MAPA TOPOGRAFICO DE NAVARRA
ESCALA 1:10.000



Equidistancia de las curvas de nivel: 5 metros
 Proyección U.T.M. Elipsoida de Hayford
 Altitudes referidas al nivel medio del mar en Alicante
 Dirección y Control: Sección de Cartografía

VERTICES Y SEÑALES NIVELACION	Coordenadas:			PUNTOS DE APOYO	Coordenadas:		
	X	Y	Z				
Beunza	604.310,446	4.780.296,606	768,164	13580	606.676,562	4.760.532,023	548,077
				13600	604.812,226	4.760.498,562	633,921
				13602	604.713,970	4.760.961,104	733,102
				13620	602.853,695	4.760.211,783	732,140
				13640	600.464,275	4.760.122,549	688,621
				23350	601.407,262	4.757.931,175	701,862
				23351	601.560,533	4.759.095,806	776,213
				23370	603.227,919	4.757.863,549	691,348
				23390	605.356,113	4.757.869,019	717,441