

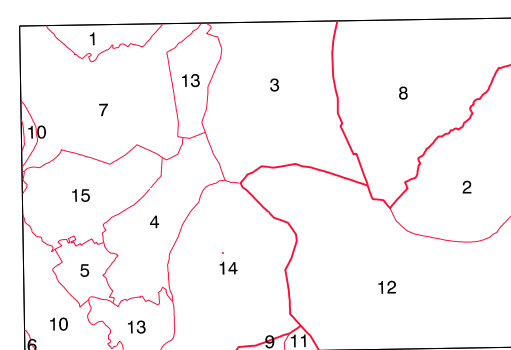
Hoja 115 - 3

- SIGNOS CONVENCIONALES**
- Autopista-Autovía.
 - Red de interés general.
 - Red de interés de la Comunidad Foral.
 - Red comarcal.
 - Red local.
 - Camino pavimentado.
 - Camino sin pavimentar.
 - Senda-Cañada.
 - Ferrocarril vía electrificada.
 - Ferrocarril vía doble.
 - Ferrocarril vía única.
 - Puente Viaducto.
 - Paso a Nivel.
 - Paso a nivel Superior.
 - Paso a nivel Inferior.
 - Línea eléctrica.
 - Línea telefónica.
 - Edificación-Edif. en ruinas.
 - Torre metálica-Apoyo de hormigón.
 - Tapia-Alambrada-Valle.
 - Vertice geodésico de 1º orden.
 - Vertice geodésico de orden inferior-Topográfico.
 - Señal de nivelación.
 - Punto de apoyo.
 - Gasoducto.
 - Oleoducto.
 - Otras conducciones subterráneas.
 - Limite de nación.
 - Limite de comunidad autónoma.
 - Limite de término municipal.
 - Limite de concejo.
 - Río.
 - Arroyo o regata.
 - Canal.
 - Acequia-Vaguada.
 - Pozo-Balsa-Fuente-Piscina.
 - Curvas de nivel-Curvas de depresión-Altitud.
 - Desmonte o terraplén.
 - Terreno abancalado.
 - Limite de cultivo.

USOS DE SUELO

- A Arrozal
- Cf Coníferas
- E Erial
- Fd Frondosas
- Ff Frutales
- He Huelchal
- H Huerta-Regado
- L Labor-Secano
- Ma Monte alto
- Mb Monte bajo
- O Olivar
- P Pastos-Pradera
- V Viña
- J Jardín

DIVISION ADMINISTRATIVA



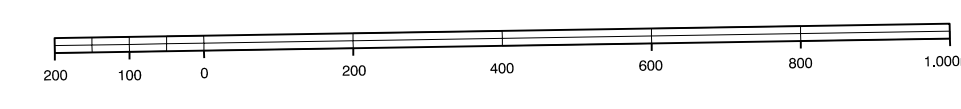
- 1- Akoz (Uztama)
- 2- Ariza (Arca)
- 3- Arzaba-Oñen (Uztama)
- 4- Ereso (Uztama)
- 5- Gerenasio (Uztama)
- 6- Gomoz-Oñen (Uztama)
- 7- Izalzu (Uztama)
- 8- Lantz
- 9- Latasa (Oñena)
- 10- Lizaso (Uztama)
- 11- Oñena
- 12- Oñena (Arca)
- 13- Uztama
- 14- Uztama-Galeñ (Uztama)
- 15- Zenoz (Uztama)

INFORMACION COMPLEMENTARIA

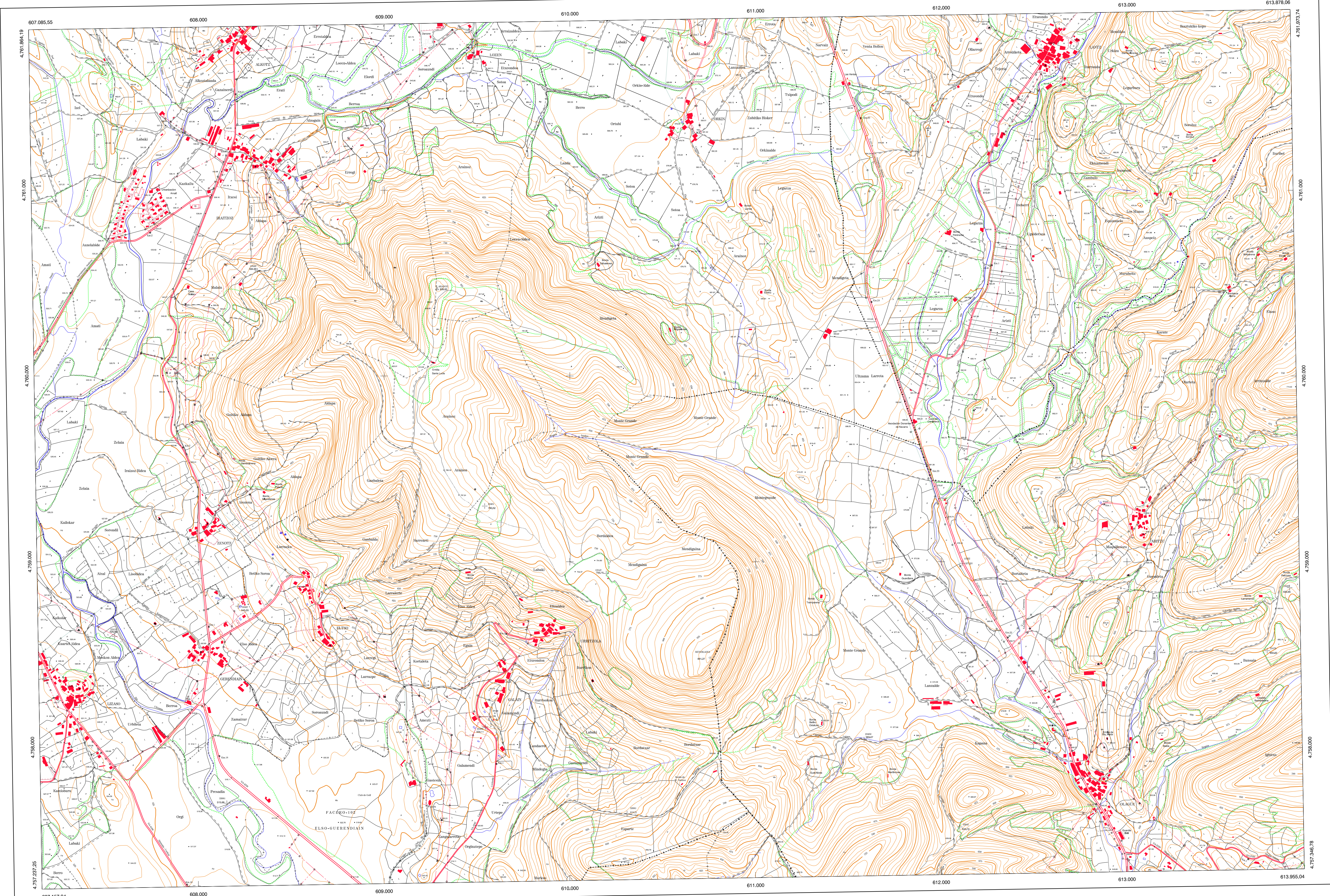
ESCALA DE VUELO: 1:200.000
FECHA: OCTUBRE 1.995
REALIZACION: ADZUT S.A.
RESTITUCION: DMAP, BCL, P3 Y S20000
FECHA: JUNIO 1.996
PUBLICACION: OPTIPONCS
FECHA: ENERO 1998
REALIZACION: TRABAJOS CATASTRALES S.A.

MAPA TOPOGRAFICO DE NAVARRA

ESCALA 1:10.000



Equidistancia de las curvas de nivel: 5 metros
Proyección U.T.M. Elipsoide de Hayford
Alturas referidas al nivel medio del mar en Alicante
Dirección y Control: Sección de Cartografía



VERTICES Y SEÑALES NIVELACION	Coordenadas:			PUNTOS DE APOYO	Coordenadas:		
	X	Y	Z		X	Y	Z
Arañoz	609.292.003	4.780.464.820	839.833	11520	612.206.096	4.780.996.267	610.917
Epaiatzburu	610.754.000	4.758.484.360	841.370	13542	610.199.842	4.758.937.241	750.157
				13560	608.251.656	4.780.566.568	594.901
				13562	608.218.000	4.758.760.629	545.558
				23430	609.549.096	4.758.109.442	594.112
				23431	609.545.880	4.759.299.798	780.525
				23470	613.759.028	4.758.520.688	650.624
				33041	612.103.303	4.757.571.907	643.729
				33061	610.312.074	4.757.644.372	618.212