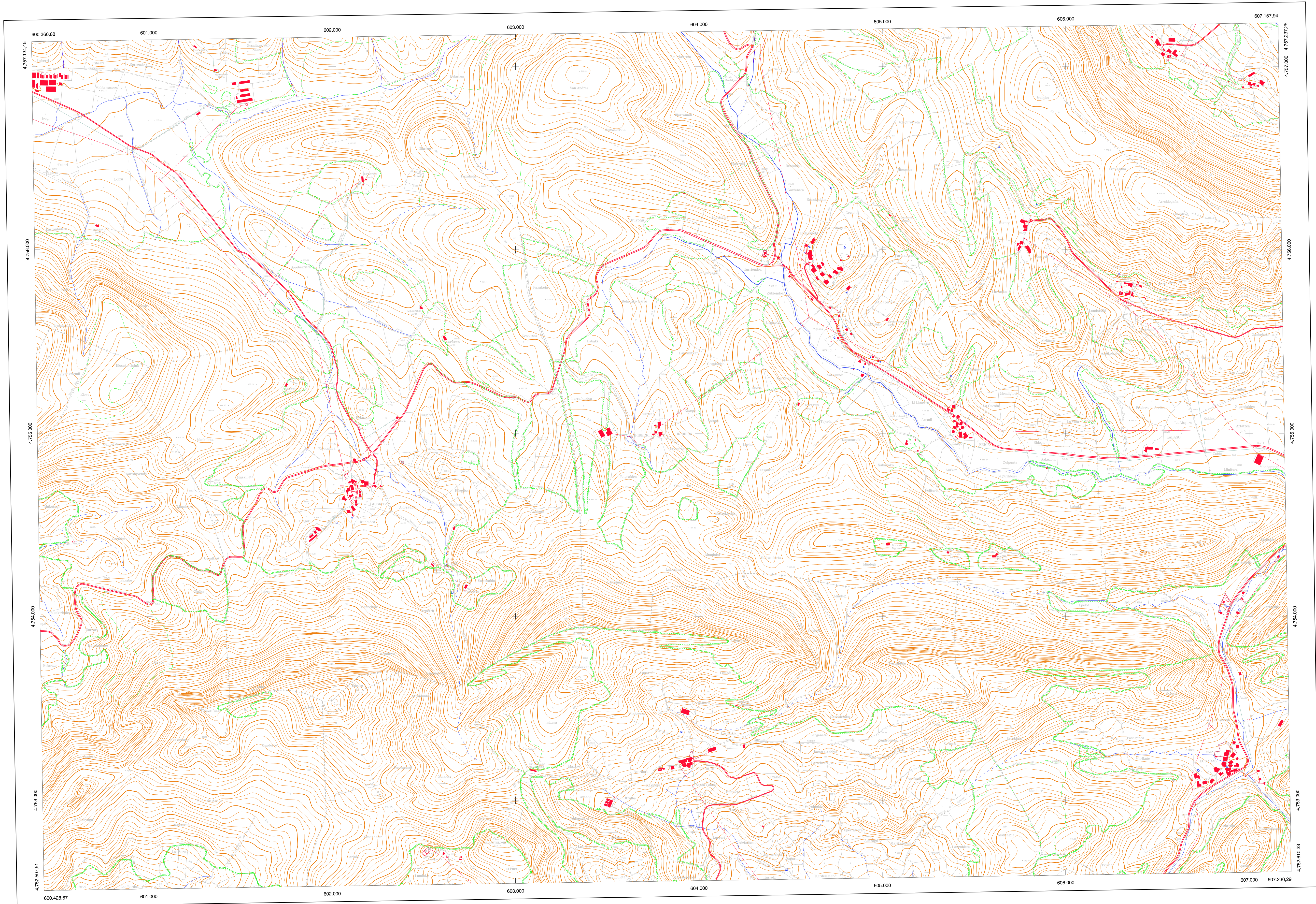


COMUNIDAD FORAL DE NAVARRA

115-1	115-2	115-3	Correspondencia al 1:5.000
115-5	115-6	115-7	115 (3-3)
115-9	115-10	115-11	115 (3-4)
			115 (4-3)
			115 (4-4)

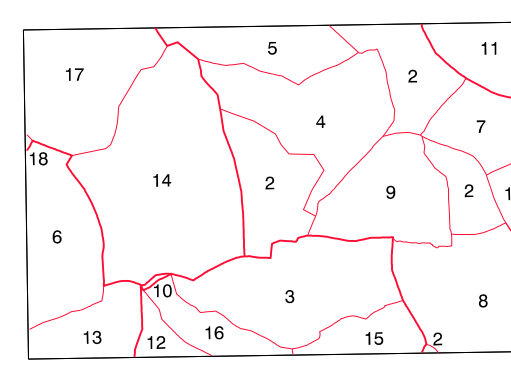


- SIGNOS CONVENCIONALES**
- Autopista-Autovía.
 - Red de interés general.
 - Red de interés de la Comunidad Foral.
 - Red comarcal.
 - Red local.
 - Camino pavimentado.
 - Camino sin pavimentar.
 - Senda-Cañada.
 - Ferrocarril vía electrificada.
 - Ferrocarril vía doble.
 - Ferrocarril vía única.
 - Puente Viaducto.
 - Paso a Nivel.
 - Paso a nivel Superior.
 - Paso a nivel Inferior.
 - Línea eléctrica.
 - Línea telefónica.
 - Edificación-Edif. en ruinas.
 - Torre metélica-Apoyo de hormigón.
 - Tapia-Alambrada-Valla.
 - Vértice geodésico de 1º orden.
 - Vértice geodésico de orden inferior-Topográfico.
 - Señal de nivelación.
 - Punto de apoyo.
 - Gasoducto.
 - Oleoducto.
 - Otras conducciones subterráneas.
 - Límite de nación.
 - Límite de comunidad autónoma.
 - Límite de término municipal.
 - Límite de concejo.
 - Río.
 - Arroyo o regata.
 - Canal.
 - Acequia-Vaguada.
 - Pozo-Balsa-Fuente-Piscina.
 - Curvas de nivel-Curvas de depresión-Altitud.
 - Desmonte o terraplén.
 - Terreno abancalado.
 - Límite de cultivo.

USOS DE SUELO

- A Arrozal
- Ct Coníferas
- E Erial
- Fd Frondosas
- Ff Frutales
- He Hecetal
- H Huerta-Regadío
- L Labor-Secano
- Ma Monte alto
- Mb Monte bajo
- O Olivar
- P Pastos-Pradera
- V Vña
- J Jardín

DIVISION ADMINISTRATIVA



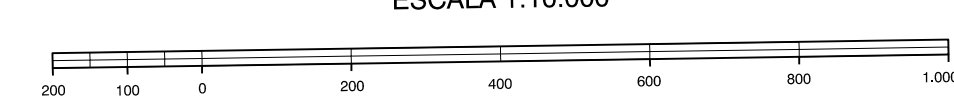
- 1.- Aróstegui (Añez)
- 2.- Añez
- 3.- Berastriñu (Justapeña)
- 4.- Berasain (Añez)
- 5.- Beunza (Añez)
- 6.- Cía (Iba)
- 7.- Ciganda (Añez)
- 8.- Eguaras (Añez)
- 9.- Erice (Añez)
- 10.- Facoriz (Iba)
- 11.- Gorróniz-Oñano (Ultzama)
- 12.- Justapeña
- 13.- Larrumbe (Iba)
- 14.- Mueliz (Iba)
- 15.- Nuri (Justapeña)
- 16.- Osacar (Justapeña)
- 17.- Oskotz (Iba)
- 18.- Zaranetz (Iba)

INFORMACION COMPLEMENTARIA

ESCALA DE VUELO:	1:20.000
FECHA:	OCTUBRE 1.995
REALIZACION:	AZMUT S.A.
RESTITUCION:	DMAP, BCS, P3 Y S20000
FECHA:	JUNIO 1.996
PUBLICACION:	OPTIPONOS
FECHA:	ENERO 1998
REALIZACION:	TRABAJOS CATASTRALES S.A.

MAPA TOPOGRAFICO DE NAVARRA

ESCALA 1:10.000



Equidistancia de las curvas de nivel: 5 metros
Proyección U.T.M. Elipsoide de Hayford
Altitudes referidas al nivel medio del mar en Alicante

Dirección y Control: Sección de Cartografía

VERTICES Y SEÑALES NIVELACION	Coordenadas:			PUNTOS DE APOYO	Coordenadas:		
	X	Y	Z		X	Y	Z
Ciganda Meridiano S. Barrioimé	606.664.620	4.756.191.670	812.860	23352	601.266.445	4.756.144.156	568.080
	601.589.730	4.753.573.650	856.730	23372	603.268.567	4.755.975.393	638.840
	602.885.010	4.752.791.280	923.770	23382	605.355.959	4.755.455.291	695.090
				31100	606.329.470	4.755.818.899	663.770
				31140	602.413.271	4.755.490.170	592.610
				42871	602.242.063	4.755.730.540	637.842
				42890	603.491.368	4.753.325.308	777.733
				42910	605.275.985	4.753.399.296	729.090
				51951	606.367.890	4.753.167.385	601.940