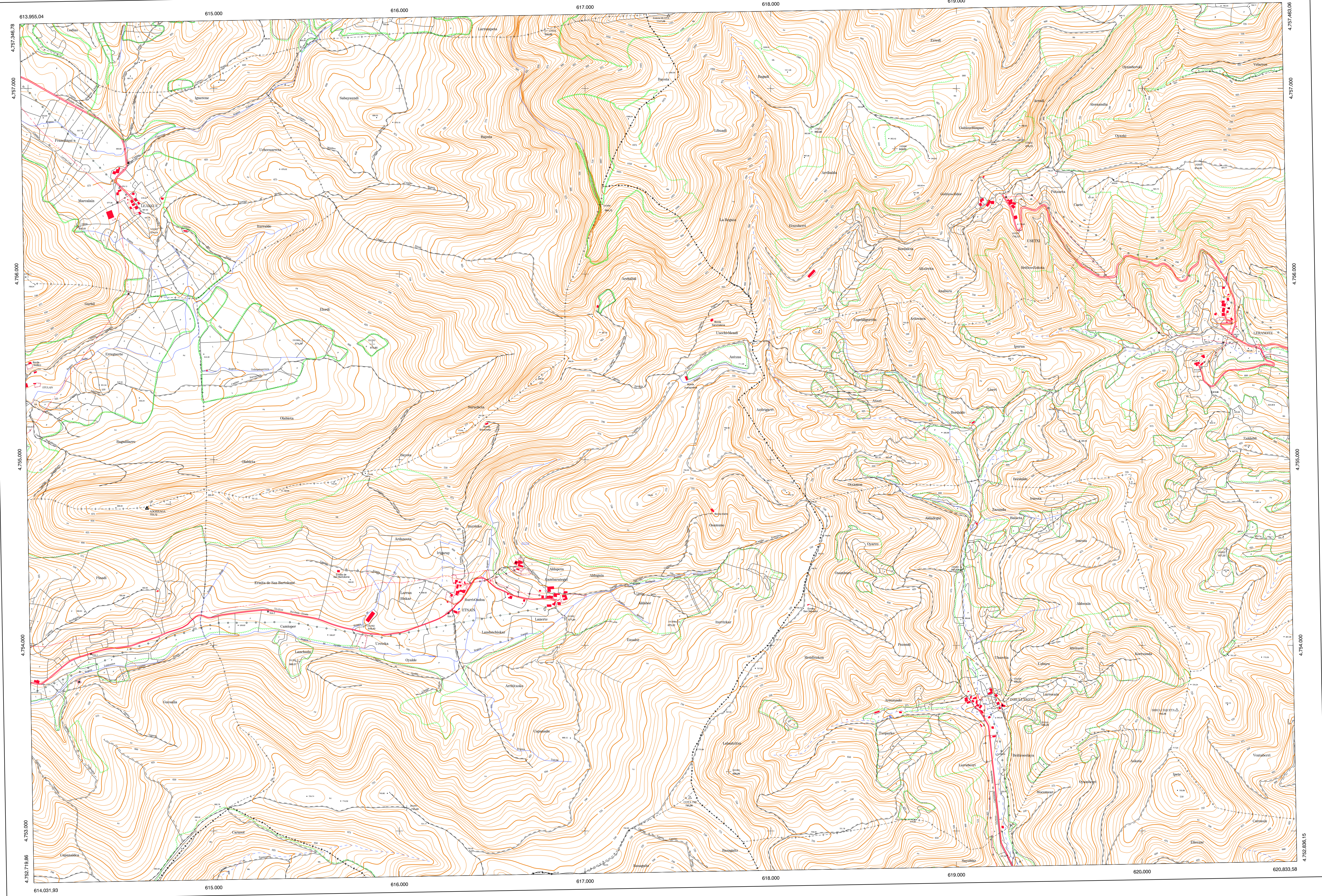


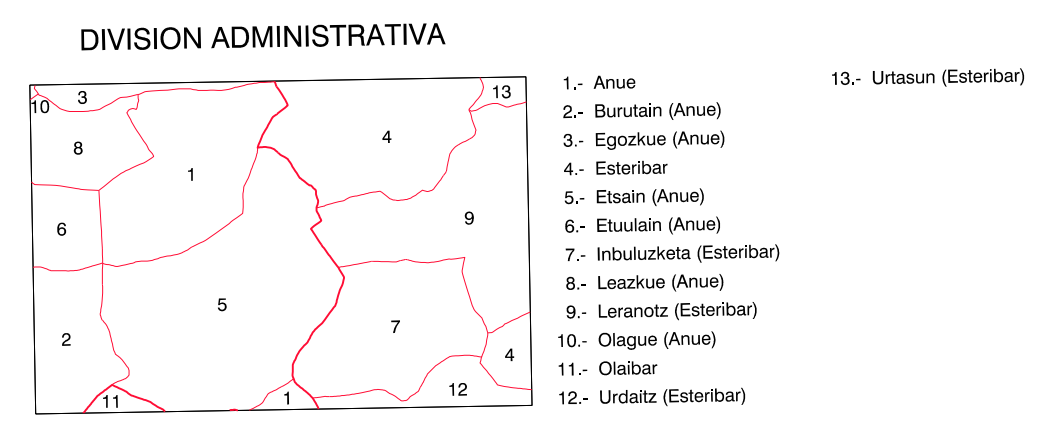
COMUNIDAD FORAL DE NAVARRA

115-3	115-4	116-1	Correspondencia al 1:5.000
115-7	115-8	116-5	
115-11	115-12	116-9	
			115 (3 - 7) 115 (8 - 8)
			115 (4 - 7) 115 (4 - 8)



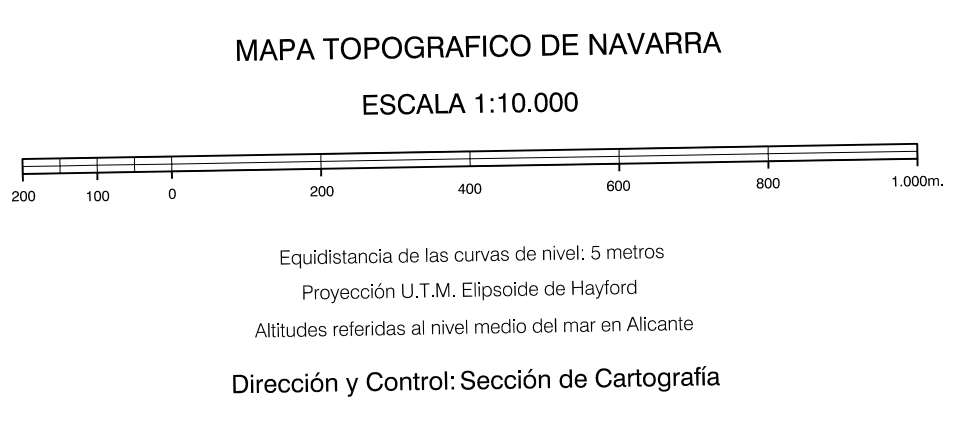
- SIGNOS CONVENCIONALES**
- Autopista-Autovía.
 - Red de interés general.
 - Red de interés de la Comunidad Foral.
 - Red comarcal.
 - Red local.
 - Camino pavimentado.
 - Camino sin pavimentar.
 - Senda-Cañada.
 - Ferrocarril vía electrificada.
 - Ferrocarril vía doble.
 - Ferrocarril vía única.
 - Puente, Viaducto.
 - Paso a Nivel.
 - Paso a nivel Superior.
 - Paso a nivel Inferior.
 - Línea eléctrica.
 - Línea telefónica.
 - Edificación-Edif. en ruínas.
 - Torre metálica-Apoyo de hormigón.
 - Tapia-Alambrada-Valla.
 - Vértice geodésico de 1º orden.
 - Vértice geodésico de orden inferior-Topográfico.
 - Señal de nivelación.
 - Punto de apoyo.
 - Gasoducto.
 - Oleoducto.
 - Otras conducciones subterráneas.
 - Limite de nación.
 - Limite de comunidad autónoma.
 - Limite de término municipal.
 - Limite de concejo.
 - Río.
 - Arroyo o regata.
 - Canal.
 - Acequia-Vaguada.
 - Pozo-Balsa-Fuente-Piscina.
 - Curvas de nivel-Curvas de depresión-Altitud.
 - Desmonte o terraplén.
 - Terreno abancalado.
 - Limite de cultivo.

- USOS DE SUELO**
- A Arrozal
 - Cf Coníferas
 - E Erial
 - Fd Frondosas
 - Ff Finales
 - He Heclechál
 - H Huerta-Regadio
 - L Labor-Secano
 - Ma Monte alto
 - Mb Monte bajo
 - O Olivar
 - P Pastos-Pradera
 - V Vña
 - J Jardín



INFORMACION COMPLEMENTARIA

ESCALA DE VUELO: 1:50.000
 FECHA: OCTUBRE 1996
 REALIZACION: ADRIK S.A.
 RESTRICCION: D.M.P. B.C.I. P3 Y SE0000
 FECHA: JUNIO 1996
 PUBLICACION: OPIFONICS
 FECHA: ENERO 1998
 REALIZACION: TRABAJOS CATASTRALES S.A.



VERTICES Y SEÑALES NIVELACION	Coordenadas:			PUNTOS DE APOYO	Coordenadas:		
	X	Y	Z		X	Y	Z
Adorraña	614.643,161	4.754.739,368	709,719	178572	616.788,157	4.757.310,471	940,882
Barachuta	617.445,650	4.757.388,680	1.147,060	178592	614.717,510	4.756.246,704	574,143
Cota 782	617.551,090	4.753.186,280	720,960	181960	615.481,636	4.755.639,353	574,261
Imbaucuzeta	620.183,780	4.753.657,720	740,260	182020	620.323,352	4.756.606,908	614,353
				191280	615.456,235	4.753.912,973	566,072
				191320	619.264,753	4.756.811,576	590,302
				191321	619.358,186	4.756.235,052	776,731
				201041	619.427,050	4.755.596,747	583,392
				201081	616.943,779	4.753.125,646	730,498