

# COMUNIDAD FORAL DE NAVARRA

115-5	115-6	115-7	Correspondencia al 1:5.000
115-9	115-10	115-11	115 (5-3)
115-13	115-14	115-15	115 (5-4)

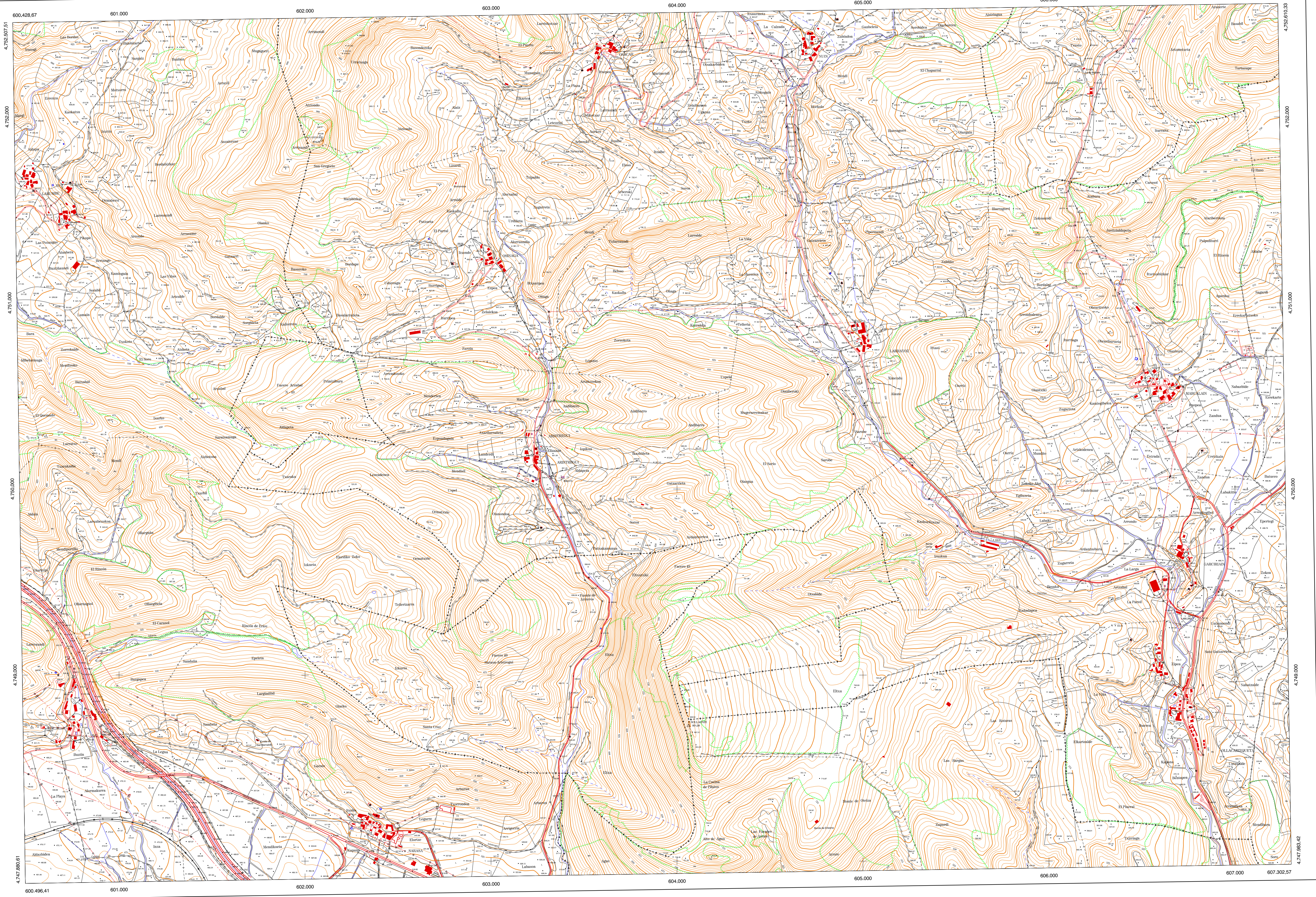
Hoja 115 - 10

**SIGNOS CONVENCIONALES**

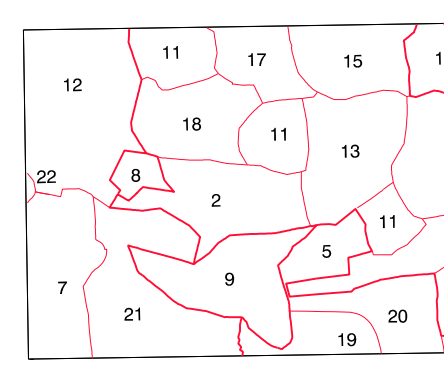
- Autopista-Autovía.
- Red de interés general.
- Red de interés de la Comunidad Foral.
- Red comarcal.
- Red local.
- Camino pavimentado.
- Camino sin pavimentar.
- Senda-Cañada.
- Ferrocarril vía electrificada.
- Ferrocarril vía doble.
- Ferrocarril vía única.
- Puente Viaducto.
- Paso a Nivel.
- Paso a nivel Superior.
- Paso a nivel Inferior.
- Línea eléctrica.
- Línea telefónica.
- Edificación-Edif. en ruinas.
- Torre metélica-Apoyo de hormigón.
- Tapia-Alamborada-Valla.
- Vértice geodésico de 1º orden.
- Vértice geodésico de orden inferior-Topográfico.
- Señal de nivelación.
- Punto de apoyo.
- Gasoducto.
- Oleoducto.
- Otras conducciones subterráneas.
- Límite de nación.
- Límite de comunidad autónoma.
- Límite de término municipal.
- Límite de concejo.
- Río.
- Arroyo o regata.
- Canal.
- Acequia-Vaguada.
- Pozo-Balsa-Fuente-Piscina.
- Curvas de nivel-Curvas de depresión-Altitud.
- Desmonte o terraplén.
- Terreno abancalado.
- Límite de cultivo.

**USOS DE SUELO**

- A Arrozal
- Cl Coníferas
- E Erial
- Fd Frondosas
- Ff Frutales
- He Hecital
- H Huerta-Regadio
- L Labor-Secano
- Ma Monte alto
- Mb Monte bajo
- O Olivar
- P Pastos-Pradera
- V Vña
- J Jardín



**DIVISION ADMINISTRATIVA**



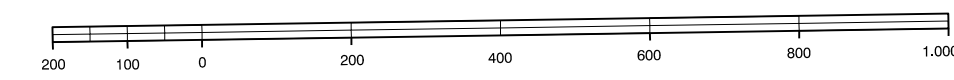
- 1.- Abez
- 2.- Añabaso (Justalpeña)
- 3.- Balarán (Berrioplano)
- 4.- Belzunce (Berrioplano)
- 5.- Berrioplano (Berrioplano)
- 6.- Egurra (Añaz)
- 7.- Erice (Eza)
- 8.- Facoria 40
- 9.- Facoria 49
- 10.- Garroñán (Justalpeña)
- 11.- Justalpeña
- 12.- Larunbe (Eza)
- 13.- Larrayoz (Justalpeña)
- 14.- Marcastan (Justalpeña)
- 15.- Nain (Justalpeña)
- 16.- Olazarzoqueta (Justalpeña)
- 17.- Osacar (Justalpeña)
- 18.- Oñazaga (Justalpeña)
- 19.- Oñaza (Berrioplano)
- 20.- Recarte (Berrioplano)
- 21.- Sarasa (Eza)
- 22.- Sarriate (Eza)
- 23.- Urzuz (Justalpeña)

**INFORMACION COMPLEMENTARIA**

ESCALA DE VUELO: 1:20.000  
FECHA: OCTUBRE 1.995  
REALIZACION: ADMOT S.A.  
RESTITUCION: DMAP, BCS, P3 Y S20000  
FECHA: JUNIO 1.996  
PUBLICACION: OPTIPONCS  
FECHA: ENERO 1998  
REALIZACION: TRABAJOS CATASTRALES S.A.

**MAPA TOPOGRAFICO DE NAVARRA**

ESCALA 1:10.000



Equidistancia de las curvas de nivel: 5 metros  
Proyección U.T.M. Elipsoidal de Hayford  
Altitudes referidas al nivel medio del mar en Alicante  
Dirección y Control: Sección de Cartografía

VERTICES Y SEÑALES NIVELACION	Coordenadas:			PUNTOS DE APOYO	Coordenadas:		
	X	Y	Z				
San Gregorio Solañdi	602.091.260 604.066.430	4.751.876.680 4.748.734.710	944.290 851.088	9	600.777.261	4.751.851.341	613.946
				45	606.552.946	4.750.633.968	543.696
				71	603.451.690	4.750.116.555	728.954
				72	602.788.678	4.751.217.367	710.986
				74	602.800.620	4.748.255.550	568.009
				80	606.779.771	4.749.318.263	485.268
				83	604.886.340	4.750.519.480	602.955
				85	600.824.140	4.748.015.920	471.210
				910			