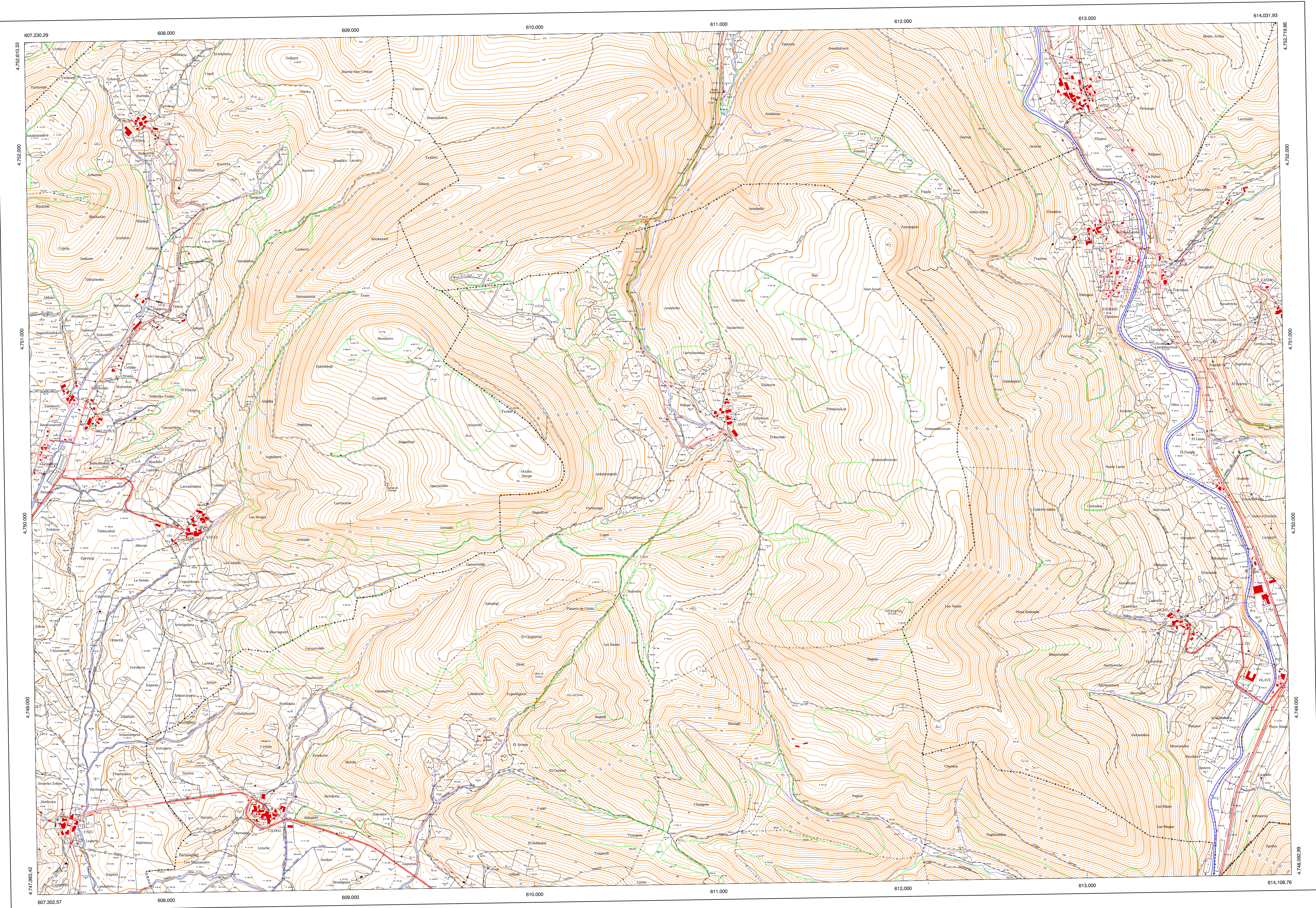


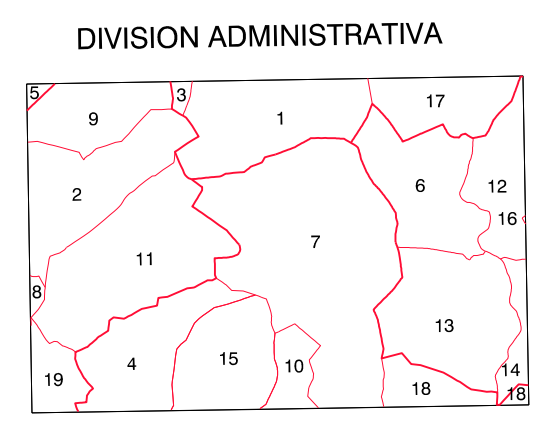
# COMUNIDAD FORAL DE NAVARRA

|        |        |        |                           |
|--------|--------|--------|---------------------------|
| 115-6  | 115-7  | 115-8  | Correspondencia a 1:5.000 |
| 115-10 | 115-11 | 115-12 | 115 (6-8)                 |
| 115-14 | 115-15 | 115-16 | 115 (6-8)                 |



- SIGNOS CONVENCIONALES**
- Autopista-Autovía.
  - Red de interés general.
  - Red de interés de la Comunidad Foral.
  - Red comarcal.
  - Red local.
  - Camino pavimentado.
  - Camino sin pavimentar.
  - Senda-Cañada.
  - Ferrocarril vía electrificada.
  - Ferrocarril vía doble.
  - Ferrocarril vía única.
  - Puente, Viaducto.
  - Paso a Nivel.
  - Paso a nivel Superior.
  - Paso a nivel Inferior.
  - Línea eléctrica.
  - Línea telefónica.
  - Edificación-Edif. en ruínas.
  - Torre metálica-Apoyo de hormigón.
  - Tapia-Alambrada-Valla.
  - Vértice geodésico de 1º orden.
  - Vértice geodésico de orden inferior-Topográfico.
  - Señal de nivelación.
  - Punto de apoyo.
  - Gasoducto.
  - Oleoducto.
  - Otras conducciones subterráneas.
  - Límite de nación.
  - Límite de comunidad autónoma.
  - Límite de término municipal.
  - Límite de concejo.
  - Río.
  - Arroyo o regata.
  - Canal.
  - Accequia-Vaguada.
  - Pozo-Balsa-Fuente-Piscina.
  - Curvas de nivel.-Curvas de depresión.-Altitud.
  - Desmonte o terraplén.
  - Terreno abancalado.
  - Límite de cultivo.

- USOS DE SUELO**
- A Arrozal
  - Cf Coníferas
  - E Erial
  - Fd Frondosas
  - Ff Frutales
  - He Huelchal
  - H Huerta-Regadio
  - L Labor-Secano
  - Ma Monte alto
  - Mb Monte bajo
  - O Olivar
  - P Pastos-Pradera
  - V Vña
  - J Jardín

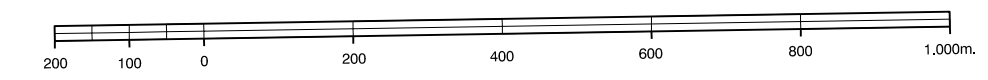


- 1- Anocibar (Oñate)
- 2- Belduena (Lizasoain)
- 3- Clairuz (Oñate)
- 4- Cildoz (Escabarte)
- 5- Eguzas (Aiz)
- 6- Endorri (Oñate)
- 7- Escabarte
- 8- Garceñin (Lizasoain)
- 9- Justapeña
- 10- Macañáin (Escabarte)
- 11- Navaz (Lizasoain)
- 12- Oñate
- 13- Oñaz (Oñate)
- 14- Oñaz (Oñate)
- 15- Orrio (Escabarte)
- 16- Osacain (Oñate)
- 17- Oñaz (Oñate)
- 18- Sorrauren (Escabarte)

**INFORMACION COMPLEMENTARIA**

ESCALA DE VUELO: 1:200.000  
 FECHA: OCTUBRE 1.995  
 REALIZACION: AZMUT S.A.  
 RESTRICCION: DMAP, BCL, P3 Y S20000  
 FECHA: JUNIO 1.996  
 PUBLICACION: OPTIPONCS  
 FECHA: ENERO 1998  
 REALIZACION: TRABAJOS CATASTRALES S.A.

MAPA TOPOGRAFICO DE NAVARRA  
ESCALA 1:10.000



Equidistancia de las curvas de nivel: 5 metros  
 Proyección U.T.M. Elipsoide de Hayford  
 Altitudes referidas al nivel medio del mar en Alicante  
 Dirección y Control: Sección de Cartografía

| VERTICES Y SEÑALES NIVELACION | Coordenadas: |               |         | PUNTOS DE APOYO | Coordenadas: |               |         |
|-------------------------------|--------------|---------------|---------|-----------------|--------------|---------------|---------|
|                               | X            | Y             | Z       |                 |              |               |         |
| Oñate                         | 611.988.598  | 4.749.523.863 | 977.428 | 16              | 629.746.274  | 4.748.134.094 | 574.189 |
|                               |              |               |         | 89              | 607.575.569  | 4.750.661.709 | 518.330 |
|                               |              |               |         | 90              | 608.222.665  | 4.750.106.115 | 583.355 |
|                               |              |               |         | 93              | 607.415.678  | 4.748.326.662 | 498.322 |
| 105                           | 613.459.769  | 4.749.445.107 | 546.376 |                 |              |               |         |