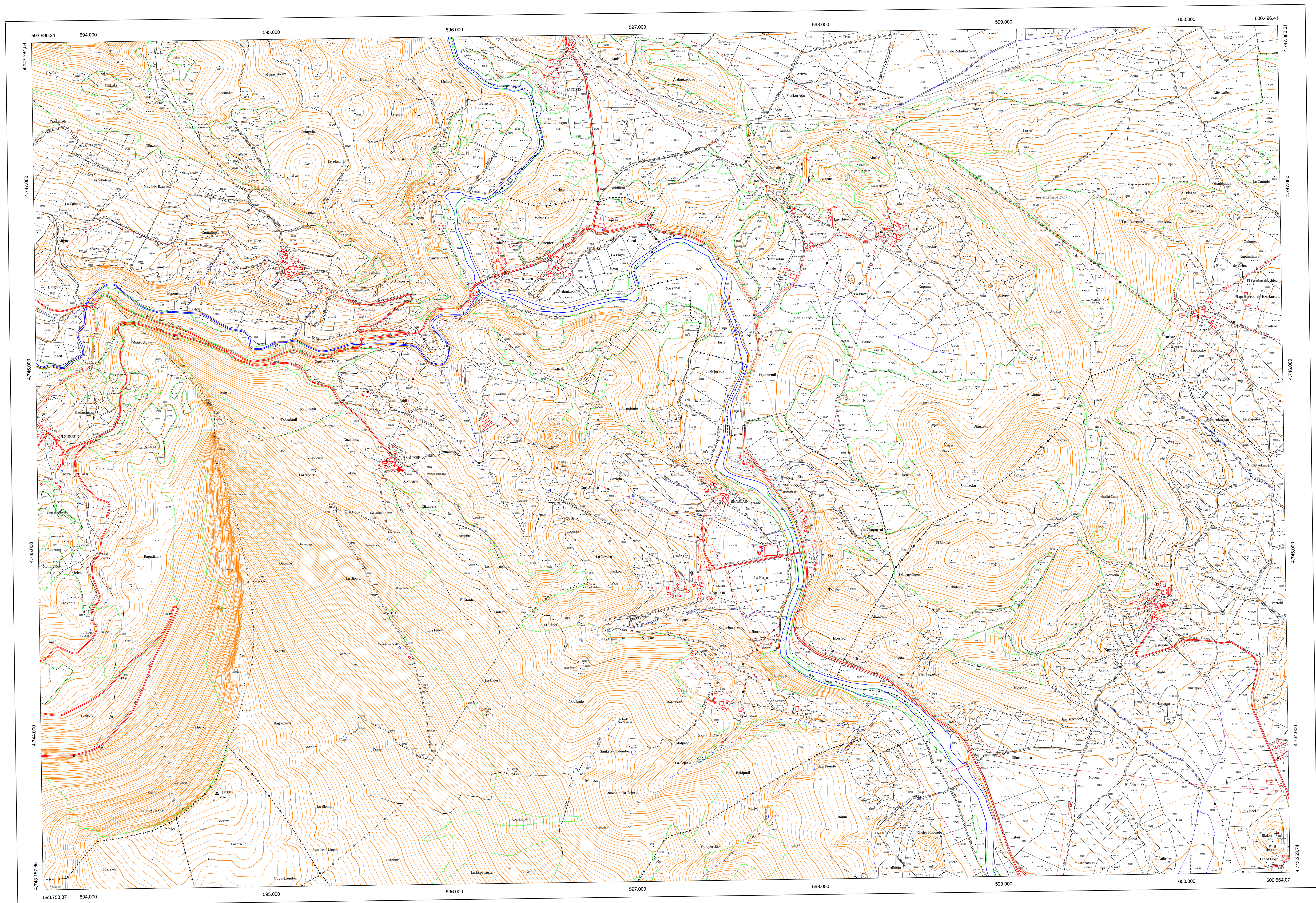


# COMUNIDAD FORAL DE NAVARRA

114 - 12	115 - 9	115 - 10	Correspondencia al 1:5.000
114 - 16	115 - 13	115 - 14	
140 - 4	141 - 1	141 - 2	

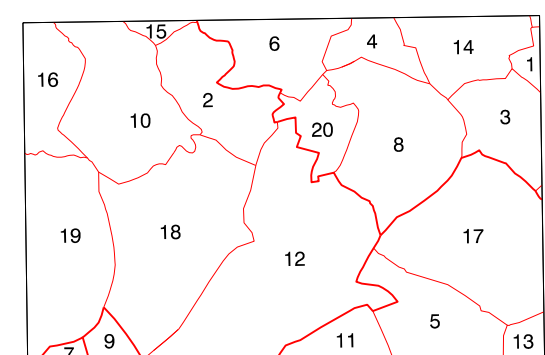


- SIGNOS CONVENCIONALES**
- Autopista-Autovía.
  - Red de interés general.
  - Red de interés de la Comunidad Foral.
  - Red comarcal.
  - Red local.
  - Camino pavimentado.
  - Camino sin pavimentar.
  - Senda-Cañada.
  - Ferrocarril vía electrificada.
  - Ferrocarril vía doble.
  - Ferrocarril vía única.
  - Puente, Viaducto.
  - Paso a Nivel.
  - Paso a nivel Superior.
  - Paso a nivel Inferior.
  - Línea eléctrica.
  - Línea telefónica.
  - Edificación-Edif. en ruinas.
  - Torre metálica-Apoyo de hormigón.
  - Tapia-Alambrada-Valla.
  - Vértice geodésico de 1<sup>er</sup> orden.
  - Vértice geodésico de orden inferior-Topográfico.
  - Señal de nivelación.
  - Punto de apoyo.
  - Gasoducto.
  - Oleoducto.
  - Otras conducciones subterráneas.
  - Límite de nación.
  - Límite de comunidad autónoma.
  - Límite de término municipal.
  - Límite de concejo.
  - Río.
  - Arroyo o regata.
  - Canal.
  - Acequia-Vaguada.
  - Pozo-Balsa-Fuente-Piscina.
  - Curvas de nivel-Curvas de depresión-Altitud.
  - Desmonte o terraplén.
  - Terreno abancaldado.
  - Límite de cultivo.

**USOS DE SUELO**

- A Arrozal
- C Coníferas
- E Erial
- Fd Frondosas
- Ft Frutales
- He Heliçal
- H Huerta-Regadio
- J Jardín
- L Labor-Secano
- Mt Monte alto
- Mb Monte bajo
- O Olivar
- P Pastos-Pradera
- V Viña

**DIVISION ADMINISTRATIVA**



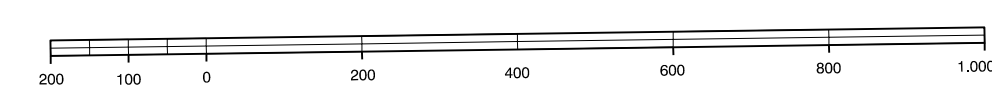
- 1- Aklaz (Iza)
- 2- Anoz (Oña)
- 3- Ariz (Iza)
- 4- Artiza (Oña)
- 5- Asáin (Oña)
- 6- Atondo (Iza)
- 7- Azarza (Oña)
- 8- Leste (Iza)
- 9- Facero 35
- 10- Izarbe (Oña)
- 11- Izu (Oña)
- 12- Basaen - Egullor (Oña)
- 13- Lizasoain (Oña)
- 14- Ochovi (Iza)
- 15- Oñe
- 16- Oñe (Oña)
- 17- Oña (Oña)
- 18- Sabáste (Oña)
- 19- Uztarum (Oña)
- 20- Iza

**INFORMACION COMPLEMENTARIA**

ESCALA DE VUELO:	1:50.000
FECHA:	JULIO 1.990
REALIZACION:	CEFTA
RESTITUCION:	PLANOCOMP PS
FECHA:	MAYO 1.991
PUBLICACION:	OPTRONICS
FECHA:	ENERO 1994
REALIZACION:	TRABAJOS CATASTRALES S.A.

**MAPA TOPOGRAFICO DE NAVARRA**

ESCALA 1:10.000



Equidistancia de las curvas de nivel: 5 metros  
Proyección U.T.M. Elipsoide de Hayford  
Altitudes referidas al nivel medio del mar en Alicante  
Dirección y Control: Sección de Cartografía

VERTICES Y SEÑALES NIVELACION	Coordenadas:			PUNTOS DE APOYO	Coordenadas:		
	X	Y	Z				
Saldañe Zabalgaitia	594.706.075	4.743.694.808	1.122.891	11	600.475.302	4.743.398.729	473.309
	598.468.111	4.746.375.201	594.020	67	599.922.801	4.746.140.674	490.773
				68	599.785.407	4.744.804.912	473.131
				70	595.675.881	4.745.517.651	525.121
				86	593.856.481	4.745.451.011	533.051
				121	595.073.401	4.746.544.071	527.201
				310	596.326.904	4.746.761.432	599.412
				10001	598.810.612	4.744.271.157	778.741
				81110	595.613.064	4.744.666.962	724.178